

茨城県  
ひたちなか市

平磯

HIRAIISO

海とアートに  
出会えるまち、平磯!



平磯のマスコット  
大ちゃん



ひたちなか  
海浜道

# 平磯アート村

企画

「きみの絵が、  
平磯のまちを  
美術館にする!」

絵をかいて  
まちをかざろう!



小学生・中学生  
大募集!

うまくなくていい!  
自由な発想が  
まちを変える!!

入選作品は  
平磯のまちに  
展示されます!

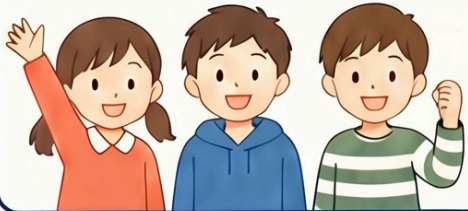


# 募集要項

1

## 対象

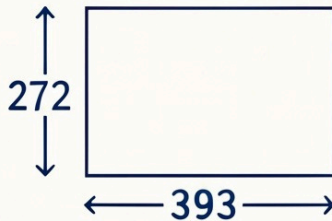
幼稚園児・  
小学生・中学生



2

## 作品サイズ

八切り  
(272×393)



3

## 応募締切

2026年  
6月13日

## 応募方法

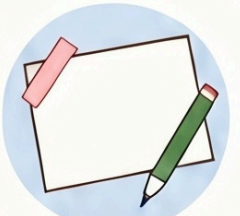
1



### 作品をつくる

自由な発想で、  
平磯の未来のまちや  
暮らしを描いてください。

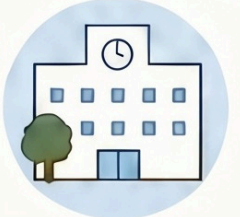
2



### 作品を用意する

八切り(272×393)の  
画用紙を横向までご使用ください。  
裏面に名前・学校名・学年・  
連絡先を記入してください。

3



### 応募する：提出先

- ・平磯コミュニティセンター(持ち込み)
- ・ひたちなか海浜鉄道那珂湊駅(持ち込み)
- ・佐藤商店への持ち込み・郵送可

## 詳細はこちら



プロジェクトの詳細や  
応募に関する情報はこちらから  
ご確認いただけます。



## 応募先・お問い合わせ



〒311-1203  
ひたちなか市平磯町1250  
平磯art村プロジェクト



029-212-7690



kt-satou@ozzio.jp



担当：佐藤