

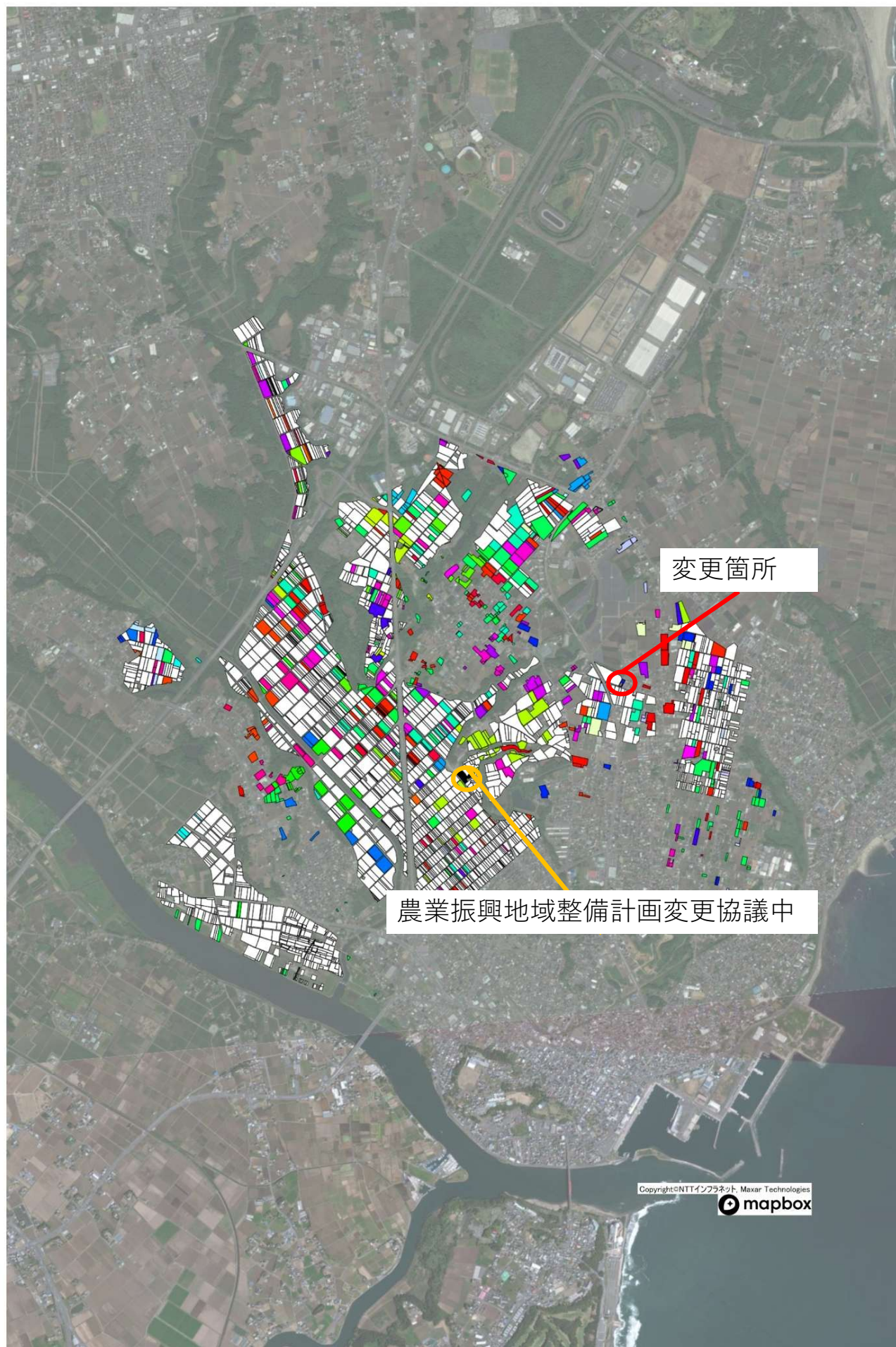
那珂湊中地区

No.	市町村名	土地の所在地	地目	地積 (㎡)	合計 変更面積 (㎡)	変更区分	申請理由
1	ひたちなか市	西十三奉行11433番11	畑	367	367.00	農地転用許可申請に伴う 目標地図からの除外	自己用住宅
				除外	367.00		
				編入	0.00		

1 地域における農業の将来の在り方

(1) 地域計画の区域の状況

	変更前	変更(案)
区域内の農用地等面積(農業上の利用が行われる農用地等の区域)	337.71 ha	337.67 ha
① 農業振興地域のうち農用地区域内の農地面積	311.47 ha	311.47 ha
② 田の面積	176.61 ha	176.61 ha
③ 畑の面積(果樹、茶等を含む)	161.10 ha	161.06 ha
④ 区域内において、規模縮小などの 意向のある農地面積の合計	22.08 ha	22.08 ha
⑤ 区域内において、今後農業を担う者が 引き受ける意向のある農地面積の合計	6.50 ha	6.46 ha
(参考)区域内における70才以上の農業者の農地面積の合計	176.00 ha	175.96 ha
うち後継者不在の農業者の農地面積の合計	142.63 ha	142.59 ha
(備考)		



1 : 10000

0 253 507 1014