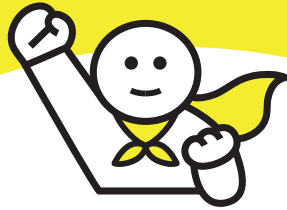


# 高校生介護ボランティア養成講座



ちいすけヤング  
ひたちなか

高校生

みんなのチカラで  
シニアを元気に!

ちい  
すけ  
の  
**助っ人**  
な  
っ  
て  
み  
な  
い  
?

介護を知る & 社会貢献

ちいすけの助っ人(ちいすけ)として介護事業所に行き、  
高齢者のお話し相手や掃除など  
簡単なボランティアをしてみませんか



## ◆ 参加の流れ ◆

「高校生介護ボランティア養成講座」に申込み  
(7月10日(金)締切)

お申込みはコチラ ▶



プチ介護講座を受講、  
介護事業所と交流 & 参加申請

介護事業所で助っ人として活躍!

ひたちなか市からボランティア証明書を発行

2026

7/29

水

14:00-17:00

会場 ふぁみりこらぼ 304研修室  
[〒312-0057 ひたちなか市石川町11番1号]

定員 30名程度 ※定員を超えた場合は抽選

対象 ひたちなか市内の高校に通う高校生  
ひたちなか市在住の高校生

参加費 無料

持ち物 筆記用具、飲み物

●お問合せ：ひたちなか市介護保険課  
TEL.029-273-0111  
(内線 27244)



ひらが咲くまち。  
ひたちなか

# 高校生介護ボランティア養成講座



## ちいすけヤング

ひたちなか

介護を知る & 社会貢献

### 介護事業所にボランティアに行こう！

#### — 高校生介護ボランティア養成講座とは？ —

介護施設や認知症についてのプチ介護講座を受講後、介護事業所に行き介護現場でのボランティアを行っていただきます。  
高齢者とのふれあいを通して介護の仕事の魅力を見つけてみませんか？

#### — ボランティアってどんなことをするの？ —

話し相手



レクリエーションのお手伝い



清掃  
食事の準備



※施設によってお手伝いしていただく内容は違います



ちいすけ = “ちいきのすけっと”の略

topic

## 認知症

65歳以上の高齢者の

2040年には **4人に1人**

ということは…

結婚したら、



父母 & 相手方の父母

親の誰かは

**認知症**に

なってしまうかも…

将来の為にも事前に知識を持っておくことや準備が大切！この機会に認知症についても学ぼう！

### ◆ 参加の流れ ◆

- 1 「高校生介護ボランティア養成講座」に申込み  
(7月10日(金)締切)  
定員: 30名程度  
※定員を超えた場合は抽選  
対象: ひたちなか市内の高校に通う高校生  
ひたちなか市在住の高校生

- 2-1 プチ介護講座を受講！  
**7月29日(水) 14:00 ~ 16:00**  
会場: ふぁみりこらぼ 304 研修室  
介護施設ってどんなところ？  
やさしく学ぶ認知症 など

- 2-2 介護事業所と交流 & 参加申請  
**7月29日(水) 16:00 ~ 17:00**  
講座の後は、事業所との交流会です。こんな事業所で、こんなお仕事を手伝ってもらうよなどを説明していただき、気軽に質問もできるおしゃべりタイム(交流会)です。

その後、行ってみたい事業所に参加申込みしてもらいます。

- 3 介護事業所で助っ人として活躍！  
実際に事業所に行き、助っ人として活躍してもらいます！  
※ボランティアの日数等は事業所によって異なります  
※参加者はボランティア保険に加入します

- 4 ひたちなか市からボランティア証明書を発行  
助っ人として活躍してもらった方には後日、各学校を經由してボランティア証明書をお渡しします。

主催 ひたちなか市  
お問合せ: ひたちなか市介護保険課  
TEL.029-273-0111 (内線 27244)

共催



NPO法人 ちいきの学校

協力

社会福祉法人 ひたちなか市社会福祉協議会  
ひたちなか市介護サービス事業者連絡協議会

ちいきの学校  
ホームページ

