

地域計画

策定年月日	
更新年月日	()
目標年度	令和16年度
市町村名 (市町村コード)	ひたちなか市 221
地域名 (地域内農業集落名)	那珂湊中地区 <small>(部田野・獅子前・雨沢谷津・新堤・相金・西十三奉行・小谷金・田宮原・十三奉行・鶴代・赤坂・和尚塚・道メキ・湊中原・浅井内・柳沢・柳が丘・美田多・国神前・関戸)</small>

注:「地域名」欄には、協議の場が設けられた区域を記載し、農林業センサスの農業集落名を記載してください。

1 地域における農業の将来の在り方

(1) 地域計画の区域の状況

区域内の農用地等面積(農業上の利用が行われる農用地等の区域)	338.11 ha
① 農業振興地域のうち農用地区域内の農地面積	311.83 ha
② 田の面積	176.96 ha
③ 畑の面積(果樹、茶等を含む)	161.15 ha
④ 区域内において、規模縮小などの意向のある農地面積の合計	22.09 ha
⑤ 区域内において、今後農業を担う者が引き受ける意向のある農地面積の合計	6.51 ha
(参考)区域内における70才以上の農業者の農地面積の合計	176 ha
うち後継者不在の農業者の農地面積の合計	142.63 ha
(備考)	

注1:①については、農業振興地域担当部局と調整の上、記載してください。

2:②及び③については、農業委員会の農地台帳の面積(現況地目)に基づき記載してください。

3:④については、規模縮小又は離農の意向のある農地面積を記載してください。

4:⑤については、区域内に特定することができない場合には、引き受ける意向のあるすべての農地面積を記載の上、備考欄にその旨記載してください。

5:(参考)の区域内における70才以上の農業者の農地面積等については、できる限り記載するように努めてください。

6:「区域内の農用地等面積」に遊休農地が含まれている場合には、備考欄にその面積を記載してください。

(2) 地域農業の現状及び課題

①地域の基礎的データ【令和6年度現在】

○担い手(認定農業者)の人数

- ・部田野, 小谷金: 21人(うち70歳以上1人)
- ・西十三奉行: 2人
- ・柳沢周辺: 5人(うち70歳以上1人)
- ・その他(釈迦町・東本町・幸町・田宮原): 5人

○主な作物

水稻, 甘藷

②現状及び課題

【部田野・西十三奉行周辺】

- ・担い手が高齢化し, 後継者が不足している。
- ・農地が分散し, 面積が小さい。
- ・耕作放棄地が増加している。
- ・農地基盤整備の地元負担が大きい。

【柳沢周辺】

- ・担い手が高齢化し, 後継者が不足している。
- ・人材が不足している。

(3) 地域における農業の将来の在り方(作物の生産や栽培方法については、必須記載事項)

露地栽培による甘藷や水稻を主要作物としつつ, 地域の特産物であるほしいもを安定して生産できる地域を目指す。

【部田野・西十三奉行周辺】

- ・地域の若い担い手に集積・集約する
- ・農地を基盤整備する。(大区画化)
- ・広範囲に畑地化する。

【柳沢周辺】

- ・新規就農者を育成する。
- ・法人化を検討する。

2 農業の将来の在り方に向けた農用地の効率的かつ総合的な利用に関する目標

(1) 農用地の効率的かつ総合的な利用に関する方針

農地中間管理機構を活用し, 担い手(認定農業者)への農地の集積・集約化を基本としつつ, 担い手の農作業に支障がない範囲で農地利用を進める。

(2) 担い手(効率的かつ安定的な経営を営む者)に対する農用地の集積に関する目標

現状の集積率	27	%	将来の目標とする集積率	28	%
--------	----	---	-------------	----	---

(3) 農用地の集団化(集約化)に関する目標

農地中間管理機構, 農業委員会と連携し, 担い手(認定農業者)に農地の集積・集約化を進める。

3 農業者及び区域内の関係者が2の目標を達成するためとるべき必要な措置

<p>(1)農用地の集積、集団化の取組</p> <p>【部田野・西十三奉行周辺】</p> <ul style="list-style-type: none"> ・地域の若い担い手の意向に基づいて集積・集約する。 ・担い手の意向を優先する。 <p>【柳沢周辺】</p> <ul style="list-style-type: none"> ・説明会を開催する。 ・地権者と耕作者の意向を確認する。
<p>(2)農地中間管理機構の活用方法</p> <p>農地の集積・集約化の方針及び担い手の意向を踏まえ、農地中間管理機構を活用しながら段階的に集積・集約化を進める。</p>
<p>(3)基盤整備事業への取組</p> <p>【部田野・西十三奉行周辺】</p> <ul style="list-style-type: none"> ・基盤整備，補助金の勉強会を開催する。 ・集積，集約を進めて費用負担を軽減する。 ・農道(4m)の確保，水はけの良い整備，圃場の大区画化，高低差の解消を進める。 ・地元推進協議会の設立を検討する。 ・モデル地区を作る。 <p>【柳沢周辺】</p> <ul style="list-style-type: none"> ・基盤整備，補助金の勉強会を開催する。 ・説明会で基盤整備のメリットをアピールする。 ・農道を整備する。
<p>(4)多様な経営体の確保・育成の取組</p> <p>【部田野・西十三奉行周辺】</p> <ul style="list-style-type: none"> ・情報交換会，補助制度等の勉強会を開催する。 ・新規就農者への情報提供支援窓口を設置する。(補助金，耕作放棄地の紹介等) <p>【部田野・西十三奉行周辺】</p> <ul style="list-style-type: none"> ・新規就農する際の受入れ体制を作る。 ・法人化推進の勉強会を開催する。
<p>(5)農業協同組合等の農業支援サービス事業者等への農作業委託の取組</p> <p>【部田野・西十三奉行周辺】</p> <ul style="list-style-type: none"> ・JA作業受託部会のPRを拡大する。 ・地域の担い手で作業受託部会を設立し，新規の担い手に作業を依頼する。また，作業機械を共同活用する。 ・定植，畝上げ，収穫等の受委託を検討する。 <p>【部田野・西十三奉行周辺】</p> <ul style="list-style-type: none"> ・作業受託者の募集を行う。

以下任意記載事項(地域の実情に応じて、必要な事項を選択し、取組内容を記載してください)

<input type="checkbox"/> ①鳥獣被害防止対策	<input type="checkbox"/> ②有機・減農薬・減肥料	<input type="checkbox"/> ③スマート農業	<input type="checkbox"/> ④畑地化・輸出等
<input type="checkbox"/> ⑥燃料・資源作物等	<input type="checkbox"/> ⑦保全・管理等	<input type="checkbox"/> ⑧農業用施設	<input type="checkbox"/> ⑨耕畜連携等
<input type="checkbox"/> ⑤果樹等			
<input type="checkbox"/> ⑩その他			

【選択した上記の取組内容】

--

4 地域内の農業を担う者一覧(目標地図に位置付ける者)

属性	農業を担う者 (氏名・名称)	現状			10年後 (目標年度:令和 16 年度)				
		経営作目等	経営面積	作業受託 面積	経営作目等	経営面積	作業受託 面積	目標地図 上の表示	備考
			ha	ha		ha	ha		
			ha	ha		ha	ha		
			ha	ha		ha	ha		
			ha	ha		ha	ha		
			ha	ha		ha	ha		
			ha	ha		ha	ha		
			ha	ha		ha	ha		
			ha	ha		ha	ha		
			ha	ha		ha	ha		
			ha	ha		ha	ha		
			ha	ha		ha	ha		
			ha	ha		ha	ha		
			ha	ha		ha	ha		
			ha	ha		ha	ha		
			ha	ha		ha	ha		
			ha	ha		ha	ha		
			ha	ha		ha	ha		
			ha	ha		ha	ha		
計	0経営体		94.39 ha	0 ha		100.90 ha	0 ha		

- 注1:「属性」欄には、認定農業は「認農」、認定新規就農者は「認就」、法人化を行うことが確実であると市町村が判断する集落営農は「集」、基本構想水準到達者は「到達」、農業協同組合は「農協」、農業支援サービス事業者(農協を除く)は「サ」、上記に該当しない農用地等を継続的に利用する者は「利用者」の属性を記載してください。
- 2:「経営面積」「作業受託面積」欄には、地域計画の対象地域内における農業を担う者の経営面積、作業受託面積を記載してください。
- 3:農業を担う者に位置付ける場合は、できる限りその者から同意を得ていること。
- 4:作業受託面積には、基幹3作業の実面積を記載してください。なお特定農作業受託面積は、作業受託面積に含めず、経営面積に含めてください。
- 5:備考欄には、農業を担う者として位置付けられた者に不測の事態に備えて、代わりに利用する者を記載するよう努めてください。

5 農業支援サービス事業者一覧(任意記載事項)

番号	事業体名 (氏名・名称)	作業内容	対象品目

6 目標地図(別添のとおり)

7 基盤法第22条の3(地域計画に係る提案の特例)を活用する場合には、以下を記載してください。

農用地所有者等数(人)		うち計画同意者数(人・%)	
-------------	--	---------------	--

- 注1:「農用地所有者等」欄には、区域内の農用地等の所有者、賃借人等の使用収益権者の数を記載してください。
- 注2:「うち計画同意者数」欄には、同意者数を記載してください。
- 注3:提案する地区の対象となる範囲を目標地図に明記してください。

(留意事項)

農業を担う者を位置付ける際、これらの者の氏名が含まれた地域計画について、法令に基づく手続として、本人の同意なく、関係者の意見聴取や、地域計画の案の縦覧、地域計画の公告を行うことができますが、個人情報保有に当たっては、利用目的をできる限り特定し、本人から直接書面に記録された個人情報を取得するときは、あらかじめ、本人に対し、その利用目的を明示してください。

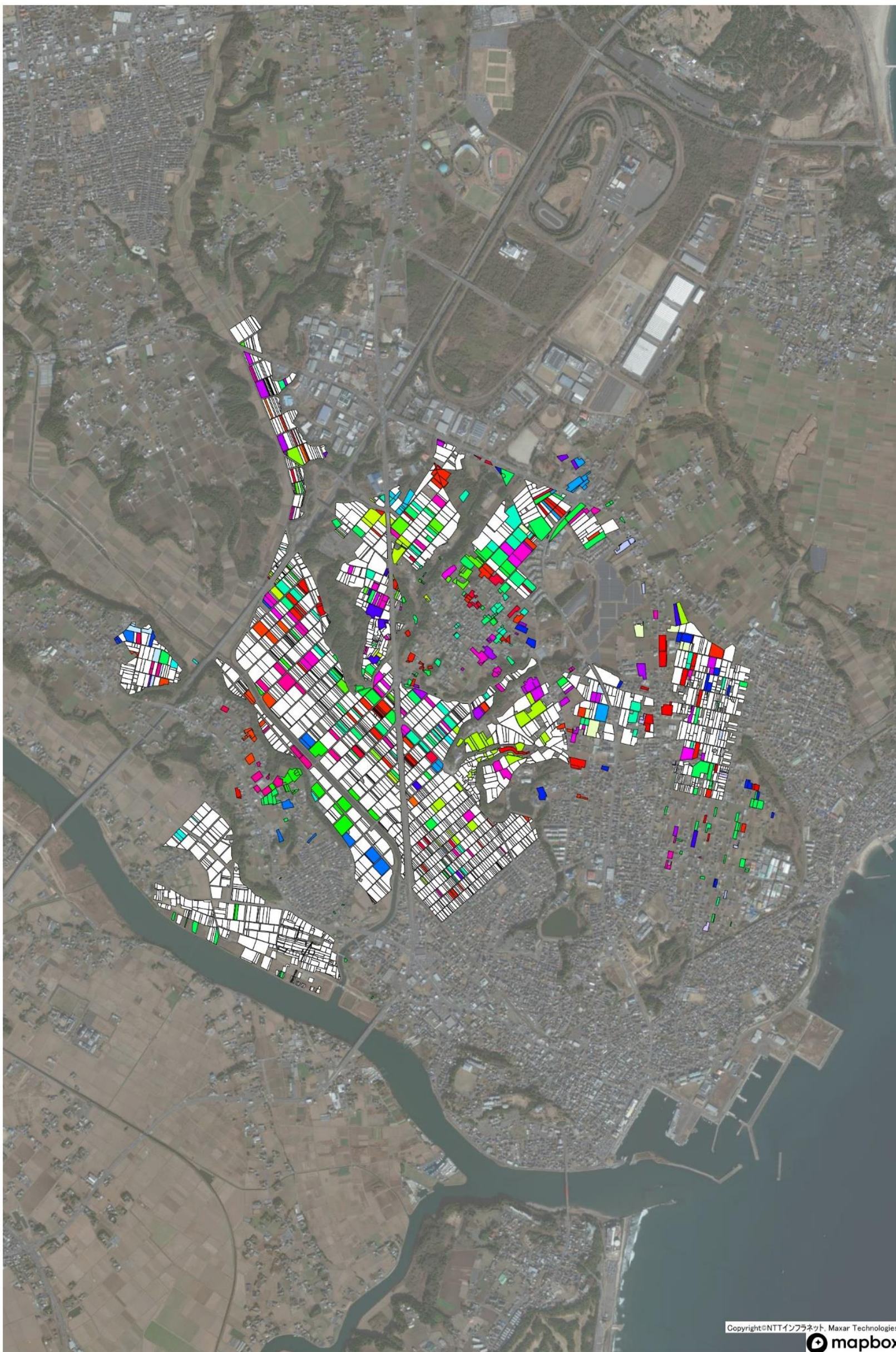
また、市町村の公報への掲載等とは別に、インターネットの利用により関係者以外の不特定多数に対して情報を提供する場合は、氏名を削除するなど配慮してください。

必要に応じて区域内の農用地の一覧を参考として添付してください。

4 地域内の農業を担う者一覧(目標地図に位置付ける者)

属性	農業を担う者 (氏名・名称)	現状			10年後 (目標年度:令和16年度)				
		経営作目等	経営面積	作業受託面積	経営作目等	経営面積	作業受託面積	目標地図上の表示	備考
1	認農	甘藷(加工)+甘藷(食用)+メロン	1.22 ha	ha	甘藷(加工)+甘藷(食用)+メロン	1.22 ha	ha	86	
2	利用者	甘藷	1.28 ha	ha	甘藷	1.71 ha	ha	141	
3	認農	甘藷(食用+加工)+水稲	0.22 ha	ha	甘藷(食用+加工)+水稲	0.22 ha	ha	42	
4	認農	甘藷(加工)+水稲	0.07 ha	ha	甘藷(加工)+水稲	0.07 ha	ha	94	
5	認農	甘藷(加工)+水稲	0.09 ha	ha	甘藷(加工)+水稲	0.09 ha	ha	73	
6	認農	甘藷(加工)	0.82 ha	ha	甘藷(加工)	0.82 ha	ha	63	
7	認就	甘藷(加工)+甘藷(食用)	0.3 ha	ha	甘藷(加工)+甘藷(食用)	0.3 ha	ha	133	
8	認農	甘藷(加工)	0.35 ha	ha	甘藷(加工)	0.35 ha	ha	164	
9	認農	甘藷(食用+加工)+水稲+露地野菜	0.15 ha	ha	甘藷(食用+加工)+水稲+露地野菜	0.15 ha	ha	103	
10	認農	甘藷(加工)	0.08 ha	ha	甘藷(加工)	0.08 ha	ha	114	
11	認農	甘藷(加工)+水稲+施設野菜(イチゴ)	2.21 ha	ha	甘藷(加工)+水稲+施設野菜(イチゴ)	2.21 ha	ha	67	
12	認農	甘藷(加工)+甘藷(食用)+水稲	2.34 ha	ha	甘藷(加工)+甘藷(食用)+水稲	2.34 ha	ha	125	
13	認農	甘藷(加工)+水稲+麦	3.31 ha	ha	甘藷(加工)+水稲+麦	3.31 ha	ha	54	
14	認農	甘藷(加工)+甘藷(食用)+水稲	3.67 ha	ha	甘藷(加工)+甘藷(食用)+水稲	3.67 ha	ha	117	
15	利用者	甘藷	0.21 ha	ha	甘藷	0.21 ha	ha	152	
16	認農	甘藷(加工)+水稲	0.24 ha	ha	甘藷(加工)+水稲	0.24 ha	ha	6	
17	認農	甘藷(加工)+水稲	0.17 ha	ha	甘藷(加工)+水稲	0.17 ha	ha	30	
18	認農	甘藷(加工)+水稲	5.4 ha	ha	甘藷(加工)+水稲	5.4 ha	ha	26	
19	認農	甘藷(加工)+水稲	1.75 ha	ha	甘藷(加工)+水稲	1.75 ha	ha	97	
20	利用者	水稲+甘藷	0.28 ha	ha	水稲+甘藷	0.28 ha	ha	145	
21	認農	甘藷(加工)+水稲	0.63 ha	ha	甘藷(加工)+水稲	0.63 ha	ha	29	
22	認農	甘藷(加工)+水稲	4.09 ha	ha	甘藷(加工)+水稲	4.09 ha	ha	39	
23	認農	甘藷(加工)+水稲	2.84 ha	ha	甘藷(加工)+水稲	2.84 ha	ha	71	
24	認農	甘藷(加工)+水稲+イチゴ	0.39 ha	ha	甘藷(加工)+水稲+イチゴ	0.39 ha	ha	98	
25	認農	甘藷(加工)	0.12 ha	ha	甘藷(加工)	0.12 ha	ha	162	
26	利用者	オーガニック野菜	0.16 ha	ha	オーガニック野菜	0.16 ha	ha	146	
27	認農	甘藷(加工)+水稲	0 ha	ha	甘藷(加工)+水稲	0 ha	ha	99	
28	認農	甘藷(加工)+水稲	0.05 ha	ha	甘藷(加工)+水稲	0.05 ha	ha	35	
29	認農	甘藷(加工)+水稲+麦	0.43 ha	ha	甘藷(加工)+水稲+麦	0.43 ha	ha	27	
30	認農	甘藷(加工)+甘藷(食用)+水稲	0.17 ha	ha	甘藷(加工)+甘藷(食用)+水稲	0.17 ha	ha	61	
31	認農	甘藷(加工)+水稲+麦	0 ha	ha	甘藷(加工)+水稲+麦	0.19 ha	ha	50	
32	認農	甘藷(加工)+水稲	0.58 ha	ha	甘藷(加工)+水稲	0.58 ha	ha	100	
33	認農	甘藷(加工)+水稲	0.63 ha	ha	甘藷(加工)+水稲	0.63 ha	ha	8	
34	認農	甘藷(加工)+水稲+ブルーベリー	2.93 ha	ha	甘藷(加工)+水稲+ブルーベリー	2.93 ha	ha	33	
35	認農	施設野菜(イチゴ)+甘藷(加工)+水稲	0.3 ha	ha	施設野菜(イチゴ)+甘藷(加工)+水稲	0.3 ha	ha	43	
36	認農	甘藷(加工)+水稲	0.1 ha	ha	甘藷(加工)+水稲	0.1 ha	ha	89	
37	認農	甘藷(加工)+水稲+麦+加工トマト	2.74 ha	ha	甘藷(加工)+水稲+麦+加工トマト	2.74 ha	ha	51	
38	認農	甘藷(加工)+水稲+麦	1.93 ha	ha	甘藷(加工)+水稲+麦	1.93 ha	ha	1	
39	認農	甘藷(加工)+水稲	2.43 ha	ha	甘藷(加工)+水稲	2.43 ha	ha	5	
40	認農	甘藷(加工)+水稲+麦	3.95 ha	ha	甘藷(加工)+水稲+麦	3.95 ha	ha	3	
41	利用者	甘藷	0.22 ha	ha	甘藷	0.22 ha	ha	150	
42	認農	甘藷(加工)+水稲	2.19 ha	ha	甘藷(加工)+水稲	2.19 ha	ha	113	
43	利用者	水稲+甘藷	0.21 ha	ha	水稲+甘藷	0.21 ha	ha	149	
44	利用者	甘藷	0.54 ha	ha	甘藷	0.54 ha	ha	151	
45	認農	甘藷(加工)+水稲	1.23 ha	ha	甘藷(加工)+水稲	1.23 ha	ha	4	
46	認農	養鶏	1 ha	ha	養鶏	1 ha	ha	25	
47	認農	甘藷(加工)+水稲	2.18 ha	ha	甘藷(加工)+水稲	2.18 ha	ha	128	
48	認農	甘藷(加工)+水稲	2.58 ha	ha	甘藷(加工)+水稲	2.58 ha	ha	2	
49	認農	甘藷(加工)+水稲	2.13 ha	ha	甘藷(加工)+水稲	2.13 ha	ha	49	
50	認農	甘藷(加工)+水稲	1.98 ha	ha	甘藷(加工)+水稲	1.98 ha	ha	24	
51	認農	甘藷(加工)+水稲	4.56 ha	ha	甘藷(加工)+水稲	4.77 ha	ha	45	
52	認農	甘藷(加工)+水稲	2.67 ha	ha	甘藷(加工)+水稲	2.67 ha	ha	107	
53	認農	甘藷(加工)+水稲	2.75 ha	ha	甘藷(加工)+水稲	2.75 ha	ha	55	
54	認農	甘藷(加工)+水稲	0.32 ha	ha	甘藷(加工)+水稲	0.32 ha	ha	92	
55	認農	甘藷(加工)+水稲	2.54 ha	ha	甘藷(加工)+水稲	2.54 ha	ha	48	
56	認農	甘藷(加工)+水稲+野菜(ナス)	0.1 ha	ha	甘藷(加工)+水稲+野菜(ナス)	0.1 ha	ha	46	
57	認農	甘藷(加工)+水稲	0.72 ha	ha	甘藷(加工)+水稲	0.72 ha	ha	85	
58	認農	甘藷(加工)+水稲	0.21 ha	ha	甘藷(加工)+水稲	0.21 ha	ha	129	
59	認農	甘藷(加工)+水稲	0.13 ha	ha	甘藷(加工)+水稲	0.13 ha	ha	34	
60	認農	甘藷(加工)	1.87 ha	ha	甘藷(加工)	5.98 ha	ha	47	
61	認農	甘藷(加工)+水稲	3.32 ha	ha	甘藷(加工)+水稲	3.32 ha	ha	56	
62	利用者	甘藷	0.23 ha	ha	甘藷	0.23 ha	ha	154	
63	利用者	人参、ブロッコリー、トウモロコシ、水稲	0.84 ha	ha	人参、ブロッコリー、トウモロコシ、水稲	1.15 ha	ha	148	

64	認農	甘藷(加工)+水稻	5.23 ha	ha	甘藷(加工)+水稻	5.23 ha	ha	111
65	認農	甘藷(加工)+甘藷(食用)	0.28 ha	ha	甘藷(加工)+甘藷(食用)	0.28 ha	ha	124
66	認農	甘藷(加工)	0.5 ha	ha	甘藷(加工)	0.5 ha	ha	106
67	認農	甘藷(加工)	1.49 ha	ha	甘藷(加工)	2.33 ha	ha	77
68	認農	甘藷(加工)+水稻	0.56 ha	ha	甘藷(加工)+水稻	0.56 ha	ha	59
69	認農	水稻+甘藷(加工)	0.3 ha	ha	水稻+甘藷(加工)	0.3 ha	ha	134
70	認農	甘藷(加工)+鳳梨蜜+水稻+芋+バナナ	0.3 ha	ha	甘藷(加工)+鳳梨蜜+水稻+芋+バナナ	0.3 ha	ha	75
71	認農	甘藷(加工)+鳳梨蜜+水稻+芋+バナナ	2.58 ha	ha	甘藷(加工)+鳳梨蜜+水稻+芋+バナナ	2.86 ha	ha	102
72	認農	甘藷(食用)	0 ha	ha	甘藷(食用)	0.14 ha	ha	132
73			ha	ha		ha	ha	
74			ha	ha		ha	ha	
75			ha	ha		ha	ha	
76			ha	ha		ha	ha	
77			ha	ha		ha	ha	
78			ha	ha		ha	ha	
79			ha	ha		ha	ha	
80			ha	ha		ha	ha	
81			ha	ha		ha	ha	
82			ha	ha		ha	ha	
83			ha	ha		ha	ha	
84			ha	ha		ha	ha	
85			ha	ha		ha	ha	
86			ha	ha		ha	ha	
87			ha	ha		ha	ha	
88			ha	ha		ha	ha	
89			ha	ha		ha	ha	
90			ha	ha		ha	ha	
91			ha	ha		ha	ha	
92			ha	ha		ha	ha	
93			ha	ha		ha	ha	
94			ha	ha		ha	ha	
95			ha	ha		ha	ha	
96			ha	ha		ha	ha	
97			ha	ha		ha	ha	
98			ha	ha		ha	ha	
99			ha	ha		ha	ha	
100			ha	ha		ha	ha	
101			ha	ha		ha	ha	
102			ha	ha		ha	ha	
103			ha	ha		ha	ha	
104			ha	ha		ha	ha	
105			ha	ha		ha	ha	
106			ha	ha		ha	ha	
107			ha	ha		ha	ha	
108			ha	ha		ha	ha	
109			ha	ha		ha	ha	
110			ha	ha		ha	ha	
111			ha	ha		ha	ha	
112			ha	ha		ha	ha	
113			ha	ha		ha	ha	
114			ha	ha		ha	ha	
115			ha	ha		ha	ha	
116			ha	ha		ha	ha	
117			ha	ha		ha	ha	
118			ha	ha		ha	ha	
119			ha	ha		ha	ha	
120			ha	ha		ha	ha	
121			ha	ha		ha	ha	
122			ha	ha		ha	ha	
123			ha	ha		ha	ha	
124			ha	ha		ha	ha	
125			ha	ha		ha	ha	
126			ha	ha		ha	ha	
127			ha	ha		ha	ha	
128			ha	ha		ha	ha	
129			ha	ha		ha	ha	
130			ha	ha		ha	ha	
131			ha	ha		ha	ha	
132			ha	ha		ha	ha	
133			ha	ha		ha	ha	
134			ha	ha		ha	ha	
135			ha	ha		ha	ha	



- 目標地区(確定)
- 86
 - 141
 - 42
 - 94
 - 73
 - 63
 - 133
 - 164
 - 103
 - 114
 - 67
 - 125
 - 54
 - 117
 - 152
 - 6
 - 30
 - 26
 - 97
 - 145
 - 29
 - 39
 - 71
 - 98
 - 162
 - 146
 - 99
 - 35
 - 27
 - 61
 - 50
 - 100
 - 8
 - 33
 - 43
 - 89
 - 51
 - 1
 - 5
 - 3
 - 150
 - 113
 - 149
 - 151
 - 4
 - 25
 - 128
 - 2
 - 49
 - 24
 - 45
 - 107
 - 55
 - 92
 - 48
 - 46
 - 85
 - 129
 - 34
 - 47
 - 56
 - 154
 - 148
 - 111
 - 124
 - 106
 - 77
 - 59
 - 134
 - 75
 - 102
 - 132
 - 今後検討

1 : 10000

