

地域計画

策定年月日	
更新年月日	()
目標年度	令和16年度
市町村名 (市町村コード)	ひたちなか市 221
地域名 (地域内農業集落名)	勝田3中地区 (長砂・馬渡・足崎)

注:「地域名」欄には、協議の場が設けられた区域を記載し、農林業センサスの農業集落名を記載してください。

1 地域における農業の将来の在り方

(1) 地域計画の区域の状況

区域内の農用地等面積(農業上の利用が行われる農用地等の区域)	153.24 ha
① 農業振興地域のうち農用地区域内の農地面積	59.08 ha
② 田の面積	59.64 ha
③ 畑の面積(果樹、茶等を含む)	93.6 ha
④ 区域内において、規模縮小などの意向のある農地面積の合計	19.18 ha
⑤ 区域内において、今後農業を担う者が引き受ける意向のある農地面積の合計	15.77 ha
(参考)区域内における70才以上の農業者の農地面積の合計	81.56 ha
うち後継者不在の農業者の農地面積の合計	52.47 ha
(備考)	

注1:①については、農業振興地域担当部局と調整の上、記載してください。

2:②及び③については、農業委員会の農地台帳の面積(現況地目)に基づき記載してください。

3:④については、規模縮小又は離農の意向のある農地面積を記載してください。

4:⑤については、区域内に特定することができない場合には、引き受ける意向のあるすべての農地面積を記載の上、備考欄にその旨記載してください。

5:(参考)の区域内における70才以上の農業者の農地面積等については、できる限り記載するように努めてください。

6:「区域内の農用地等面積」に遊休農地が含まれている場合には、備考欄にその面積を記載してください。

(2) 地域農業の現状及び課題

①地域の基礎的データ【令和6年度現在】

○担い手(認定農業者)の人数

長砂:12人(うち70歳以上4人)

馬渡:16人(うち70歳以上3人)

足崎:6人(うち70歳以上3人)

○主な作物

水稻, 甘藷

②現状及び課題

【長砂】

・担い手が高齢化し, 後継者が不足している。

・農道が狭く, 農地が分散している。

【馬渡】

・担い手が高齢化し, 後継者が不足している。

・農地が狭い。

・市街化が進行し, 農地が非効率化している。

【足崎】

・担い手が高齢化し, 後継者が不足している。

・農地が小さく, 条件が悪いところがある。

・耕作放棄地が増加している。

(3) 地域における農業の将来の在り方(作物の生産や栽培方法については、必須記載事項)

露地栽培による甘藷や水稻を主要作物としつつ, 地域の特産物であるほしいもを安定して生産できる地域を目指す。

【長砂】

・後継者育成・確保しながら法人化も検討する。

・農地の基盤整備も視野に入れながら, 集約化を進める。

・農地の活用方法について地域で共有する。

【馬渡】

・農作業の効率化を図るため, 農地の集積・集約化を段階的に進める。

・特産物(さつまいも・ほしいも)を力を入れる。

・農業人材の受け皿を作る。

【足崎】

・後継者の育成・人材を確保し, 技術を継承する。

・農作業の効率化を図るため, 農地の集積・集約化を段階的に進める。

・農地を基盤整備する。

2 農業の将来の在り方に向けた農用地の効率的かつ総合的な利用に関する目標

(1) 農用地の効率的かつ総合的な利用に関する方針

農地中間管理機構を活用し, 担い手(認定農業者)への農地の集積・集約化を基本としつつ, 担い手の農作業に支障がない範囲で農地利用を進める。

(2) 担い手(効率的かつ安定的な経営を営む者)に対する農用地の集積に関する目標

現状の集積率

57

%

将来の目標とする集積率

66

%

(3) 農用地の集団化(集約化)に関する目標

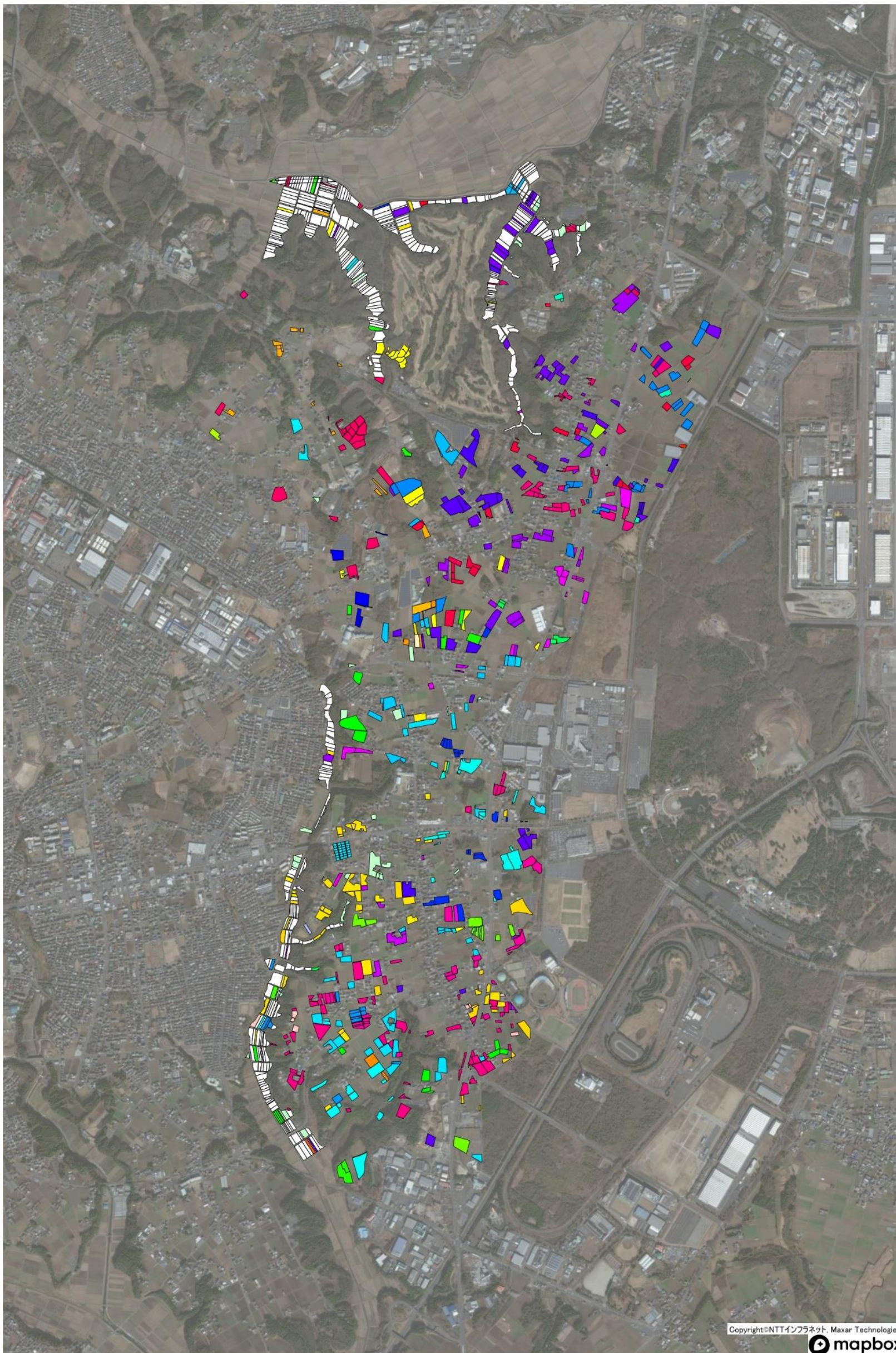
農地中間管理機構, 農業委員会と連携し, 担い手(認定農業者)に農地の集積・集約化を進める。

3 農業者及び区域内の関係者が2の目標を達成するためとるべき必要な措置

(1)農用地の集積、集団化の取組	
<p>【長砂】</p> <ul style="list-style-type: none"> ・土地の使用状況等を整理し、共有化する。 ・担い手を中心に団地面積の拡大を進める。 ・担い手への農地集積を進める。 <p>【馬渡】</p> <ul style="list-style-type: none"> ・地権者の掘り起こしを行う。 ・貸借しやすい体制づくりを行う。 <p>【足崎】</p> <ul style="list-style-type: none"> ・担い手への農地集約を進める。 ・集積・集約しやすいところから始める。 ・地権者の意向に基づいて、マッチングを行う。 ・集約、集積を任せられる団体を結成を検討する。(小作料の取り決め) 	
(2)農地中間管理機構の活用方法	
農地の集積・集約化の方針及び担い手の意向を踏まえ、農地中間管理機構を活用しながら段階的に集積・集約化を進める。	
(3)基盤整備事業への取組	
<p>【長砂】</p> <ul style="list-style-type: none"> ・担い手の意向を踏まえ、農地の農道整備等を検討する。 ・基盤整備、補助金の勉強会を開催する。 ・地元推進協議会の設立を検討する。 <p>【馬渡】</p> <ul style="list-style-type: none"> ・地権者の意向を把握する。 ・基盤整備の前に集約を進める。 ・農地集積、集約に向けた地域のリーダー作る。 <p>【足崎】</p> <ul style="list-style-type: none"> ・地権者と耕作者の話合いの場の設置を検討する。 ・農道を拡大する。 	
(4)多様な経営体の確保・育成の取組	
<p>【長砂】</p> <ul style="list-style-type: none"> ・行政やJAと連携し、支援・育成を進める。 ・地域での情報交換会を開催する。 <p>【馬渡】</p> <ul style="list-style-type: none"> ・行政やJAと連携し、支援・育成を進める。 ・地元経営者のグループ化を図る。 ・販売経路の確保(道の駅等)を検討する。 <p>【足崎】</p> <ul style="list-style-type: none"> ・農業法人に係る育成の勉強会を開催する。 	
(5)農業協同組合等の農業支援サービス事業者等への農作業委託の取組	
<p>【長砂】</p> <ul style="list-style-type: none"> ・JAの作業受託部会や地域の担い手を活用し、遊休農地の発生防止を図る。 <p>【馬渡】</p> <ul style="list-style-type: none"> ・JA作業受託部会の認知拡大を図る。 ・作業内容の拡大、充実化を図る(サツマイモ洗浄、運搬、ドローン農薬散布等)。 <p>【足崎】</p> <ul style="list-style-type: none"> ・農作業受委託専門業者、専門窓口を設置する。 ・JAの規模拡大(職員等)を図る。 ・草刈りを作業委託する。 	
以下任意記載事項(地域の実情に応じて、必要な事項を選択し、取組内容を記載してください)	
<input type="checkbox"/> ①鳥獣被害防止対策	<input checked="" type="checkbox"/> ②有機・減農薬・減肥料
<input type="checkbox"/> ③スマート農業	<input type="checkbox"/> ④畑地化・輸出等
<input type="checkbox"/> ⑤果樹等	<input type="checkbox"/> ⑥燃料・資源作物等
<input type="checkbox"/> ⑦保全・管理等	<input type="checkbox"/> ⑧農業用施設
<input type="checkbox"/> ⑨耕畜連携等	<input type="checkbox"/> ⑩その他
【選択した上記の取組内容】	

4 地域内の農業を担う者一覧(目標地図に位置付ける者)

属性	農業を担う者 (氏名・名称)	現状			10年後 (目標年度:令和16年度)				
		経営作目等	経営面積	作業受託面積	経営作目等	経営面積	作業受託面積	目標地図上の表示	備考
1	認農	甘藷(加工)+水稲	2.77 ha	ha	甘藷(加工)+水稲	2.77 ha	ha	91	
2	認農	甘藷(加工)+甘藷(食用)+水稲+野菜類	1.26 ha	ha	甘藷(加工)+甘藷(食用)+水稲+野菜類	1.26 ha	ha	118	
3	利用者	水稲, 甘藷	0.52 ha	ha	水稲, 甘藷	0.52 ha	ha	135	
4	認農	甘藷(加工)+水稲	2.52 ha	ha	甘藷(加工)+水稲	2.52 ha	ha	88	
5	認農	甘藷(加工)+水稲	2.93 ha	ha	甘藷(加工)+水稲	2.93 ha	ha	40	
6	認農	甘藷(加工)+水稲	2.09 ha	ha	甘藷(加工)+水稲	2.09 ha	ha	105	
7	認農	甘藷(加工)+水稲	1.57 ha	ha	甘藷(加工)+水稲	1.57 ha	ha	38	
8	認農	甘藷(加工)+水稲	1.27 ha	ha	甘藷(加工)+水稲	1.27 ha	ha	14	
9	認農	甘藷(加工)+水稲	1.86 ha	ha	甘藷(加工)+水稲	1.86 ha	ha	65	
10	認農	甘藷(加工)+甘藷(食用)+水稲	4.65 ha	ha	甘藷(加工)+甘藷(食用)+水稲	4.65 ha	ha	123	
11	認農	甘藷(加工)+水稲	2.36 ha	ha	甘藷(加工)+水稲	2.36 ha	ha	76	
12	認農	甘藷(加工)+水稲	2.53 ha	ha	甘藷(加工)+水稲	2.53 ha	ha	87	
13	利用者	水稲, 大根, アブラナ	1.27 ha	ha	水稲, 大根, アブラナ	3.17 ha	ha	142	
14	認農	甘藷(加工)+水稲	4.48 ha	ha	甘藷(加工)+水稲	4.48 ha	ha	90	
15	認農	甘藷(加工)+水稲	2.73 ha	ha	甘藷(加工)+水稲	2.73 ha	ha	127	
16	認農	甘藷(加工)+水稲	1.16 ha	ha	甘藷(加工)+水稲	3.06 ha	ha	59	
17	認農	甘藷(加工)+水稲	2.3 ha	ha	甘藷(加工)+水稲	2.3 ha	ha	31	
18	利用者	水稲+甘藷	1.35 ha	ha	水稲+甘藷	1.35 ha	ha	140	
19	認農	甘藷(食用)+加工+施設野菜	0.79 ha	ha	甘藷(食用)+加工+施設野菜	0.79 ha	ha	37	
20	認農	甘藷(加工)+水稲+施設野菜(トマト)	2.14 ha	ha	甘藷(加工)+水稲+施設野菜(トマト)	4.04 ha	ha	96	
21	認農	甘藷(加工)+水稲	0.3 ha	ha	甘藷(加工)+水稲	0.3 ha	ha	41	
22	認農	甘藷(加工)+水稲+麦	1.39 ha	ha	甘藷(加工)+水稲+麦	1.39 ha	ha	68	
23	認農	甘藷(加工)+水稲	2.32 ha	ha	甘藷(加工)+水稲	2.32 ha	ha	17	
24	認農	施設花き	0.85 ha	ha	施設花き	0.85 ha	ha	19	
25	認農	甘藷(加工)+野菜類+ナス+きゅうり	0.67 ha	ha	甘藷(加工)+野菜類+ナス+きゅうり	0.67 ha	ha	104	
26	認農	甘藷(加工)+水稲	0.58 ha	ha	甘藷(加工)+水稲	0.58 ha	ha	21	
27	認農	甘藷(加工)+甘藷(食用)	1.71 ha	ha	甘藷(加工)+甘藷(食用)	3.1 ha	ha	120	
28	認農	甘藷(加工)+水稲	0.23 ha	ha	甘藷(加工)+水稲	0.23 ha	ha	94	
29	認農	甘藷(加工)+水稲	0.53 ha	ha	甘藷(加工)+水稲	0.53 ha	ha	11	
30	認農	甘藷(加工)	0.27 ha	ha	甘藷(加工)	0.27 ha	ha	63	
31	認農	甘藷(加工)	1.92 ha	ha	甘藷(加工)	1.92 ha	ha	64	
32	認農	ジャガイモ+水稲	4.65 ha	ha	ジャガイモ+水稲	6.33 ha	ha	18	
33	認農	甘藷(加工)+水稲	1.7 ha	ha	甘藷(加工)+水稲	1.7 ha	ha	101	
34	認農	甘藷(加工)+トマト	2.5 ha	ha	甘藷(加工)+トマト	3.16 ha	ha	116	
35	認農	甘藷(加工)+水稲	1.67 ha	ha	甘藷(加工)+水稲	1.67 ha	ha	20	
36	利用者	甘藷	0.19 ha	ha	甘藷	0.19 ha	ha	136	
37	認農	甘藷(加工)+甘藷(食用)	0.19 ha	ha	甘藷(加工)+甘藷(食用)	0.19 ha	ha	122	
38	認農	甘藷(加工)	0.37 ha	ha	甘藷(加工)	0.37 ha	ha	108	
39	利用者	甘藷	0.1 ha	ha	甘藷	0.1 ha	ha	152	
40	認農	甘藷(加工)+水稲	0.69 ha	ha	甘藷(加工)+水稲	0.69 ha	ha	26	
41	認農	甘藷(加工)+水稲	0.06 ha	ha	甘藷(加工)+水稲	0.06 ha	ha	97	
42	認農	甘藷(加工)+水稲+施設野菜(トマト)	0.16 ha	ha	甘藷(加工)+水稲+施設野菜(トマト)	0.16 ha	ha	7	
43	認農	甘藷(加工)+水稲	0.2 ha	ha	甘藷(加工)+水稲	0.2 ha	ha	35	
44	認農	甘藷(加工)+水稲	0.48 ha	ha	甘藷(加工)+水稲	0.48 ha	ha	55	
45	認農	甘藷(加工)+水稲	0.1 ha	ha	甘藷(加工)+水稲	0.1 ha	ha	89	
46	認農	甘藷(加工)+水稲+麦	0.07 ha	ha	甘藷(加工)+水稲+麦	0.07 ha	ha	3	
47	認農	甘藷(加工)+水稲	0.26 ha	ha	甘藷(加工)+水稲	0.26 ha	ha	128	
48	認農	甘藷(加工)+水稲	0.08 ha	ha	甘藷(加工)+水稲	0.08 ha	ha	92	
49	認農	甘藷(加工)+甘藷(生食)+水稲	0.96 ha	ha	甘藷(加工)+甘藷(生食)+水稲	0.96 ha	ha	61	
50	認農	甘藷(加工)+水稲+野菜類(ナス)	0.07 ha	ha	甘藷(加工)+水稲+野菜類(ナス)	0.07 ha	ha	46	
51	認農	甘藷(加工)	0.37 ha	ha	甘藷(加工)	0.53 ha	ha	47	
52	利用者	水稲	0.22 ha	ha	水稲	0.22 ha	ha	139	
53	認農	甘藷(加工)	0.51 ha	ha	甘藷(加工)	0.51 ha	ha	15	
54	認農	甘藷(加工)+水稲+果樹	2.03 ha	ha	甘藷(加工)+水稲+果樹	2.03 ha	ha	60	
55	認農	甘藷(加工)	1.36 ha	ha	甘藷(加工)	1.36 ha	ha	80	
56	認農	甘藷(加工)+水稲	0.1 ha	ha	甘藷(加工)+水稲	0.1 ha	ha	130	
57	認農	甘藷(食用)+加工+水稲+麦	0.35 ha	ha	甘藷(食用)+加工+水稲+麦	0.35 ha	ha	12	
58	認農	甘藷(加工)	1.55 ha	ha	甘藷(加工)	7.3 ha	ha	119	
59	認農	甘藷(加工)+甘藷(食用)	0.41 ha	ha	甘藷(加工)+甘藷(食用)	0.41 ha	ha	124	
60	認農	甘藷(加工)	6.49 ha	ha	甘藷(加工)	6.92 ha	ha	62	
61	認農	甘藷(加工)+水稲	5.79 ha	ha	甘藷(加工)+水稲	5.79 ha	ha	69	
62	認農	甘藷(加工)+甘藷(食用)+メロン	3.24 ha	ha	甘藷(加工)+甘藷(食用)+メロン	3.24 ha	ha	86	
63			ha	ha		ha	ha		



- 目標地区(確定)
- 91
 - 118
 - 135
 - 88
 - 40
 - 105
 - 38
 - 14
 - 65
 - 123
 - 76
 - 87
 - 142
 - 90
 - 127
 - 59
 - 31
 - 140
 - 37
 - 96
 - 41
 - 68
 - 17
 - 19
 - 104
 - 21
 - 120
 - 94
 - 11
 - 63
 - 64
 - 18
 - 101
 - 116
 - 20
 - 136
 - 122
 - 108
 - 152
 - 26
 - 97
 - 7
 - 35
 - 55
 - 89
 - 3
 - 128
 - 92
 - 61
 - 46
 - 47
 - 139
 - 15
 - 60
 - 80
 - 130
 - 12
 - 119
 - 124
 - 62
 - 69
 - 86
- 今後検討

Copyright©NTTインフラネット, Maxar Technologies
mapbox

1 : 10000

