

『国営ひたち海浜公園』が果たす役割 ~地域との共創~

参加者からの質問

1) 現在のひたち海浜公園

年間200万人が訪れる国営公園

累計入場 4150万人
年齢 関東 各県から
パパママ

大きい!!

春 5cmの絶滅危惧種 オウゴンガサソウ

夏 音楽フェス スポーツイベント

秋 釣り BMX

冬 アスファルト舗装 ドッグラン

3) 地域との共創に向けて

あしかがフラワーパーク JR東日本

タイで配ったチケット 80%返ってきた!

連携 携

活性化 関東圏 日本全体

JKア見たい!

4) ワールドカフェへの期待

自分だけでなくまわりも話かけ提案を!

昭和通りのような先見の明を!

Q ひたちなかからしはは?

暮らしやすい

都会的すぎない 東京近い

外から来たからわかる

Q どうなしてほしい?

デジタル化の時代だからこそ足を運んでほしい!

外国の人にもやさしく

気に入って住む人も多いはず

2) 国営公園ができるまで

第二次世界大戦中

旧日本陸軍の飛行場

戦後

在日米軍施設

バトナム戦争の射撃場

抗議運動

平和利用を

昭和終わり ~ 平成

不発弾処理

平成3年開園

25年かけたみはらしの丘

世界にほこれる公園に

入園者数増



第一次産業
歴史がある

外向けにPRできる!

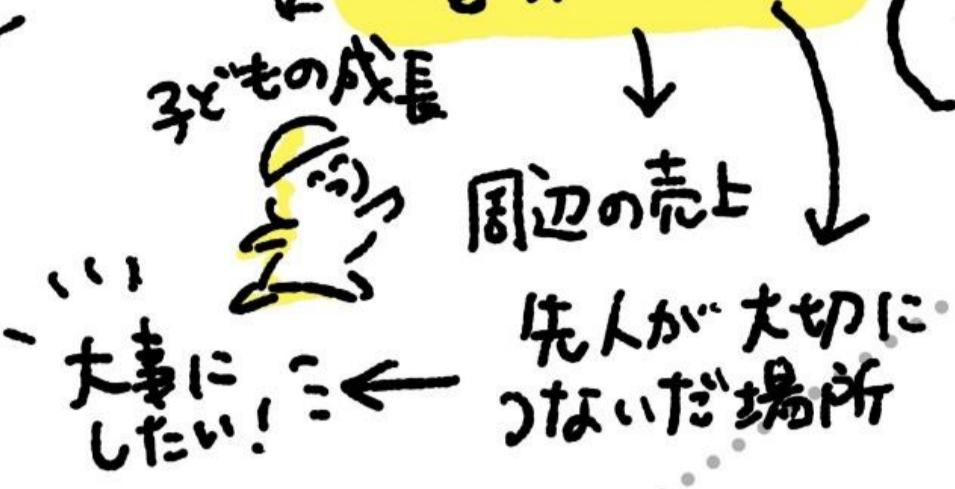
ほいも & おさかな
イセエビ

都市型田舎



人の力で成長!

海浜公園



ひたちなかの
見どころが
つまっている!



暮らし + 元気

日々の暮らしが大事

「ひたちなからしさ」ってなんだ?

ひたちなかでどんな暮らしがしたい?

みんなで話す
ワールドカフェ

将来どんなまちにしたい?

市に一言!

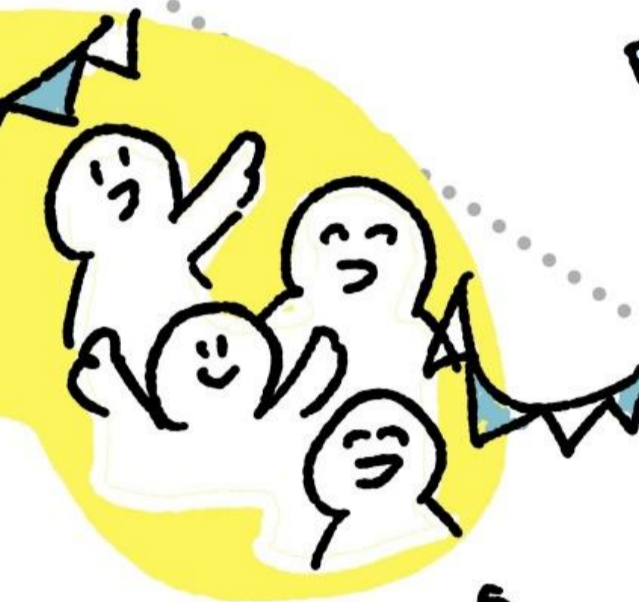
住みたい



市民が「ハッピー」に暮らせるウェルビーイングなまち

- 理由 ↑
- ① 幸福
- ② 健康
- ③ 循環 (人も環境も)

日常生活の
グレートアップ



お酒を飲んでも安心

交通網
車に頼らない
歩いていく

人が集まる
スポット
(たまり場)
足元がある



暮らしに
つながり

グローバルなつながり
多世代交流

充実してるので継続

海 浜 線

馬近の
とどまる場

発信

ほいもを
からこいものとし

もって海外の
人に知って
ほい

地域間の
格差(大)

格差を
なくしたい

車なし
インフラ
整備

車どし
行けない

市町村
合併
行きたい所が
分散してる

庁舎を
明るくして

外の人も
関わりやすいまち
↓
移住者(増)

自然食