

社会課題解決 / SDGsの実現を考える

参加者からの質問

1) 社会課題 / SDGsについて

人口 食糧 気候変動 産業発展 労働 環境劣化 貧困 不平等 平和と公正 繁栄

まちの課題は 多様化・複雑化



取り組みないと 私たちは生きていけない 解決は ビジネスになる! 理解を得られて お金になる

2) 社会課題解決の難しさ

住民、企業、行政が それぞれの立場で できることを進めていくことが重要

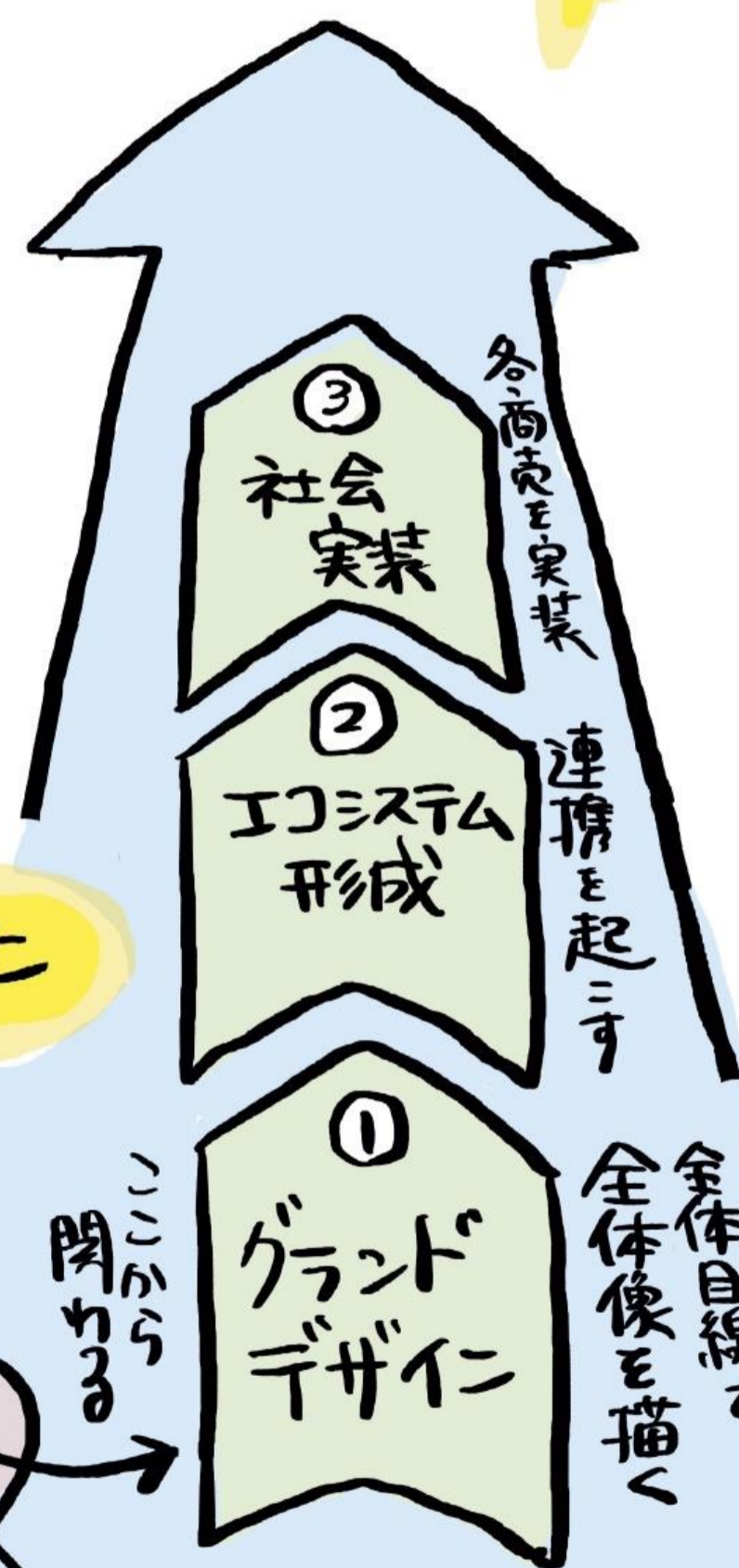
官民学 連携しないと 社会課題が 解決しない

特に日本は 将来に起きることに 関心はあるが 当事者意識が弱い

自分事化

課題が明確だと参加しやすい

解決ストーリー



地方での取り組み、どんなきっかけで 日立製作所は参加している?

営業が日常 会話から 課題を知る ことが多い

技術革新を 進めるのは 若手? 現役? 若手だけでなく 全員。 技術のビジネスをつくる アイデアをみんなに出す 必要がある

自分たちの活動 一緒にやって ほしい場合 どうしたら接点もてる? 市を通じて

社会課題に 関心が低い日本 どうして? どうしたら? '良いユースケース' を作ること

3) 社会課題解決のフロー

全体のビジョンを共有しながら 大きな流れで継続することで、 持続可能なまちの発展につながる



4) データによる課題解決事例

- イタリアジェノバ市 → 人流・交通データ可視化による交通最適化 (Google)
- メキシコテキサラ市 → データ駆動型スマートシティへ観光客増加、雇用機会創出 (三方よし)
- アメリカ ディズニーパーク → アトラクションの運用効率UP



日立製作所 成田英将さん

# 安心

# ものづくり

# 自然

HITACHI



ちやんぷい  
都会  
遊戯場  
サクル多  
子育て世帯に  
優しい

都会に  
行きやすい

明らかに  
気持ちがいい  
軽くなる!

住みやすさ

人のよさ



バランスよく揃っている

# 海



漁業

観光

水平線  
がキレイに  
見える

輸出



精神面

# つながり



交流が  
住む  
ハード面

「ひたちなからしさ」ってなんだ?

「ひたちなかでどんな  
暮らしがしたい?」

## みんなで話す ワールドカフェ

将来どんなまちに  
なしてほしい?

# 市に一言!

# 「人がつながって 自由に楽しく 交流できるまち」

# 交流がある

新しい  
サクル  
立ち上げやすく

運営も  
したい!

次世代と  
職業×教育

地域の  
学生の活躍

遊ぶ場  
サクル多  
子育て世帯に  
優しい

# 活躍 する場 がある



個人作家が  
作品を出せる場

トライアル  
モール

企業も

気軽に地域  
活動に参加できる

企業も



読書会  
エキキカ

場をまわす  
人がいる

ひたちなか  
ポイント  
市民バス

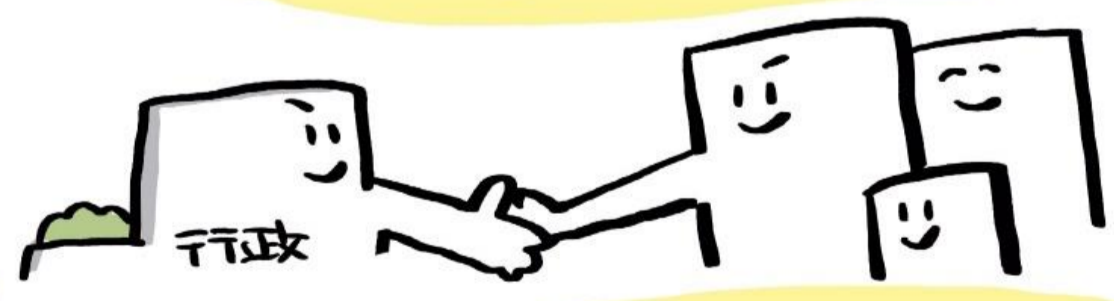
市民割引  
(フェス、干し草)

医療費



# 市民優遇 がある

# 企業との連携



行政

さまざまな  
業種と  
自治会と

PR・広報は  
若者や市民が  
がんばる!

# 子育て・教育

入しやすい  
図書館

自習スペース  
増え  
ほしい

土日の  
学童の場

会話する  
場所

サクルなど  
やりたいこと  
まきみやすく

子育て・シニア  
のリアクション  
40-50代  
モデルは?  
シグナルは?

# 若者の叫び

お店が  
ほしい!

教育的電子店  
駅前にはミッド街の店  
屋内で遊ぶところが欲しい

駅前  
よばばい  
クワイ

灯がない

街灯・信号  
歩道・カーブミラー



# 交通

車がなくて  
不便

本数少ない  
遅い

新しいLRT  
利用者  
多いと嬉しい?

LRT  
つくろ



雑草が  
対向車  
見えない



# 健康

健康寿命  
長い

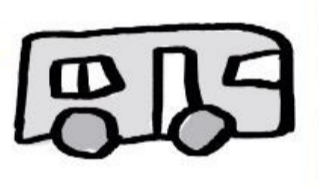


お散歩  
アスファルト  
手が多い



ワークライフ  
バランスが  
整っている

# 自由



行き来の自由  
暮らしの自由