

保 健

1. 生涯保健センター（ヘルス・ケア・センター）

(1) 施設の概要

- 名 称 ひたちなか市生涯保健センター
- 所 在 地 ひたちなか市松戸町1丁目14番1号
- 供用開始 平成3年4月1日
- 敷地面積 5,398㎡
- 建築面積 建築面積 1,454.33㎡
延床面積 3,734.97㎡
(うちみんなのみらい支援室 336.43㎡)
- 建物の構造 鉄筋コンクリート造3階建
- 駐 車 場 駐車場36台
駐輪場30台

(2) 施設主要設備

- 電 気 設 備 電灯設備, 動力設備, 受電設備, 自家発電設備, 電話設備, 火災報知設備, 防犯設備等
- 機 械 設 備 空気調和設備, 換気設備, 排煙設備, 給湯設備, 衛生器具設備, ガス設備, 消火栓設備, 給排水設備, エレベーター設備
- 緊急呼出設備 身障者用トイレ内, みんなのみらい支援室トイレ内(男, 女) 警報盤, ランプ, ブザー表示

(3) 建設事業費及び財源内訳

(単位:円)

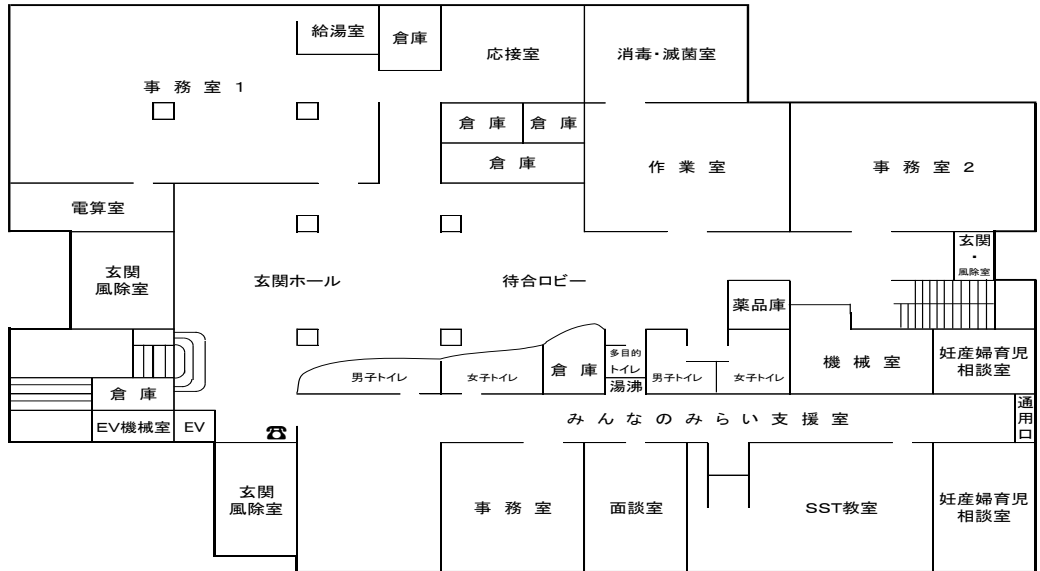
事業費内訳		財源内訳	
建築工事費	714,150,500	国庫補助金	40,986,000
電気設備工事費	128,750,000	施設整備	40,386,000
機械設備工事費	169,950,000	設備整備	600,000
昇降機設備工事費	15,244,000	県補助金	55,537,000
外構工事費	42,745,000	施設整備	52,306,000
造園工事費	9,270,000	設備整備	3,231,000
機器備品費	29,752,082		
監理委託料	7,313,000		
		市 債	580,000,000
		基金繰入金	111,111,988
		一般財源	329,539,594
合 計	1,117,174,582	合 計	1,117,174,582

(4) 建設面積

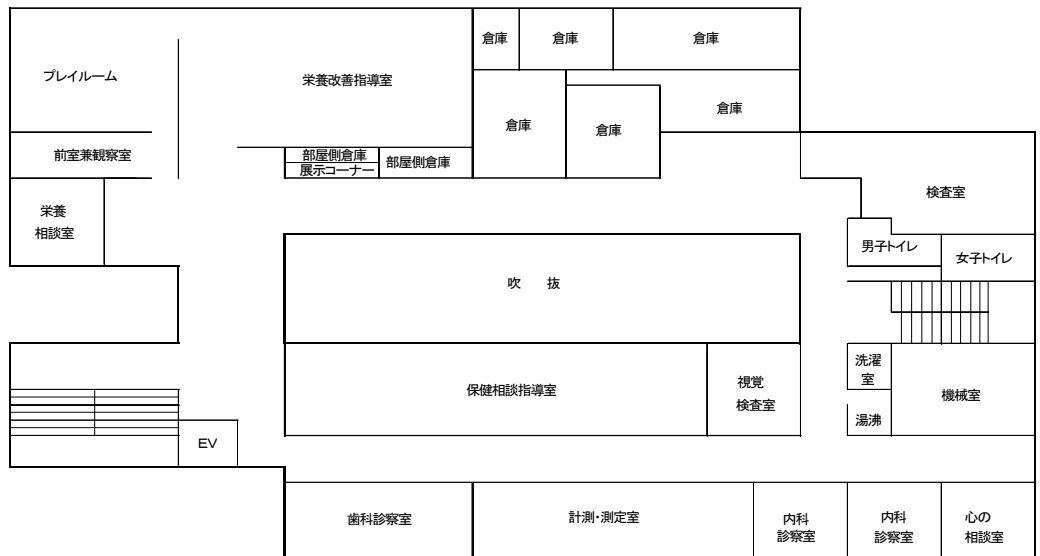
- 1階床面積 1,274.43㎡ (うちみんなのみらい支援室336.43㎡)
- 2階床面積 1,230.27㎡
- 3階床面積 1,230.27㎡
- 延床面積 3,734.97㎡

(5) 平面図

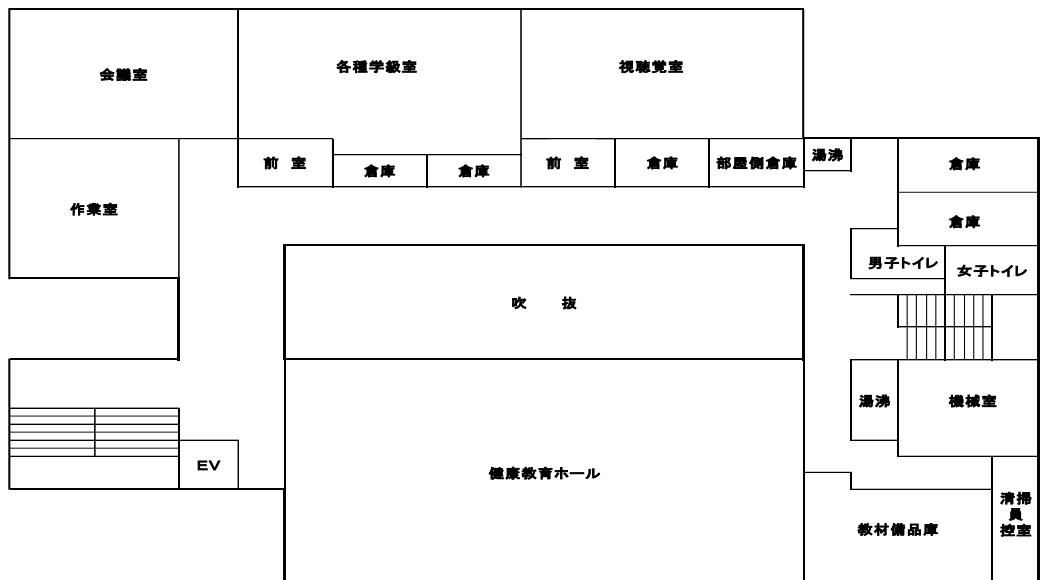
1階



2階



3階



2. 那珂湊保健相談センター

(1) 施設の概要

- 名称 ひたちなか市那珂湊保健相談センター
- 所在地 ひたちなか市和田町2丁目11番21号
- 供用開始 昭和62年3月30日
- 敷地面積 1,479.40㎡
- 建築面積 建築面積 763.72㎡ (別棟防疫倉庫9.56㎡)
延床面積 1,294.16㎡ (別棟防疫倉庫9.56㎡)
- 建物の構造 鉄筋コンクリート造2階建
- 駐車場 40台

(2) 施設主要設備

冷暖房空調設備, 給湯設備, 給排水設備, 消防設備, ガス設備, 太陽光発電設備, 受変電設備, 電話設備, 機能訓練設備

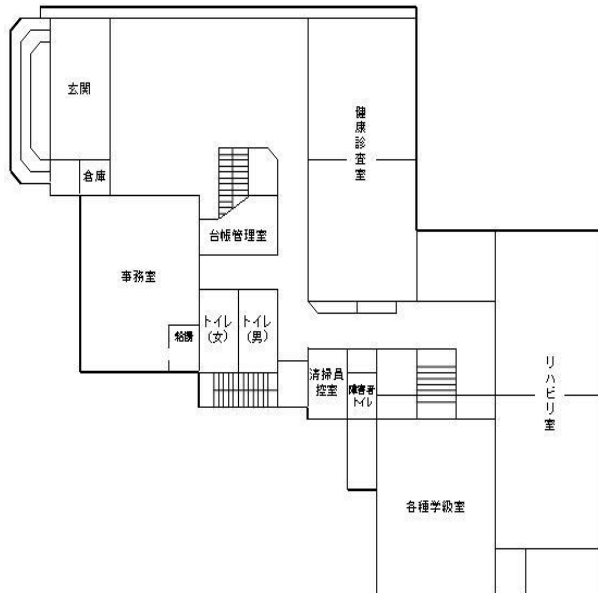
(3) 建設事業費及び財源内訳

(単位:円)

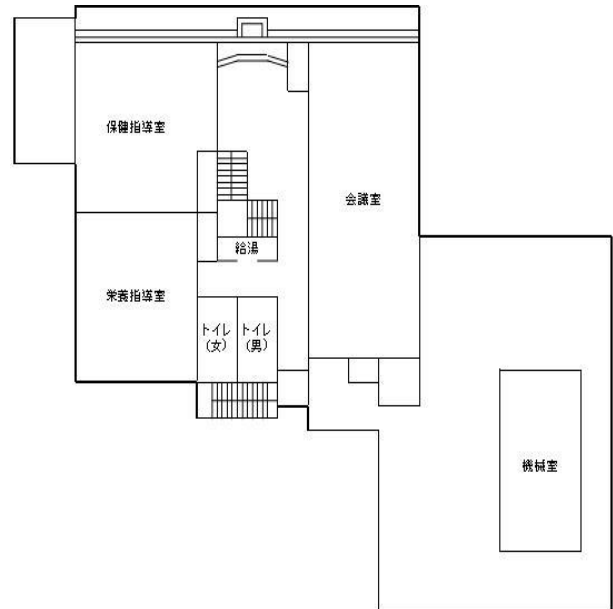
事業費内訳		財源内訳	
工事費	291,000,000	国庫補助金	153,404,000
		地方債	106,000,000
		一般財源	31,596,000
合計	291,000,000	合計	291,000,000

(4) 平面図

1階



2階



3. ひたちなか市休日夜間診療所

(1) 施設の概要

- 名 称 ひたちなか市休日夜間診療所
- 所 在 地 ひたちなか市石川町20番32号
- 供用開始 平成22年12月18日
- 敷地面積 1,709.94㎡
- 建築面積 1階床面積 456.50㎡
2階床面積 414.27㎡
延床面積 870.77㎡
- 建物の構造 鉄筋コンクリート造2階建
- 駐 車 場 株式会社日立製作所ひたちなか総合病院 西駐車場

(2) 施設主要設備

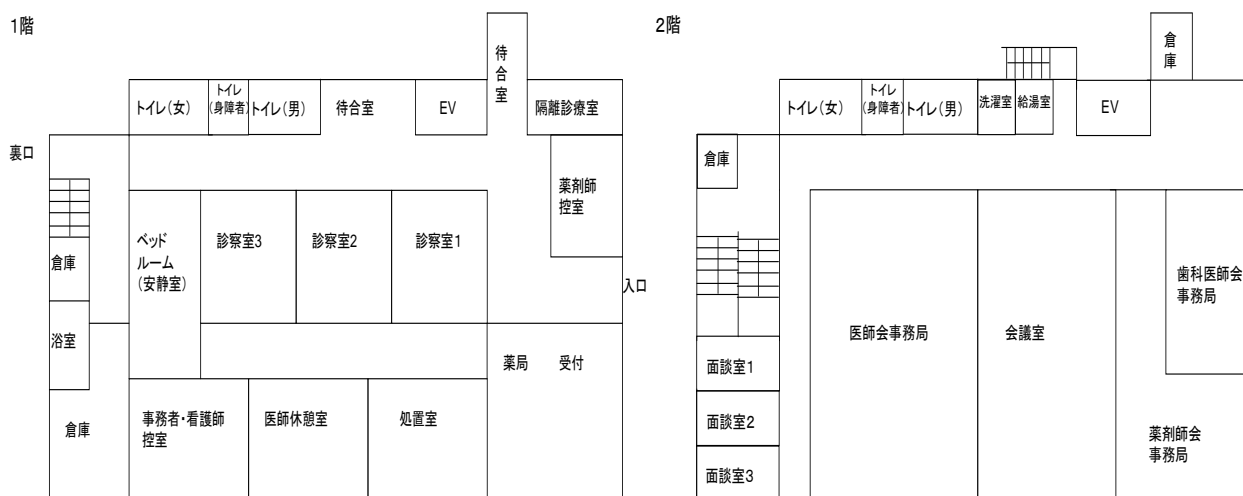
- 電 気 設 備 電灯設備、動力設備、受電設備、自家発電設備、電話設備、火災報知設備、防犯設備
- 機 械 設 備 空気調和設備、換気設備、排煙設備、衛生器具設備、ガス設備、消火栓設備、給排水設備、エレベーター設備
- 緊急呼出設備 身障者トイレ内、ランプ・ブザー表示

(3) 改修事業費

(単位：円)

事業費内訳		財源内訳	
設計費	1,470,000	一般財源	27,110,990
機械設備工事費	3,465,000		
電気設備工事費	5,701,500		
機械備品費	2,047,490		
改修工事費	13,702,500		
空調設備改修工事費	724,500		
合 計	27,110,990	合 計	27,110,990

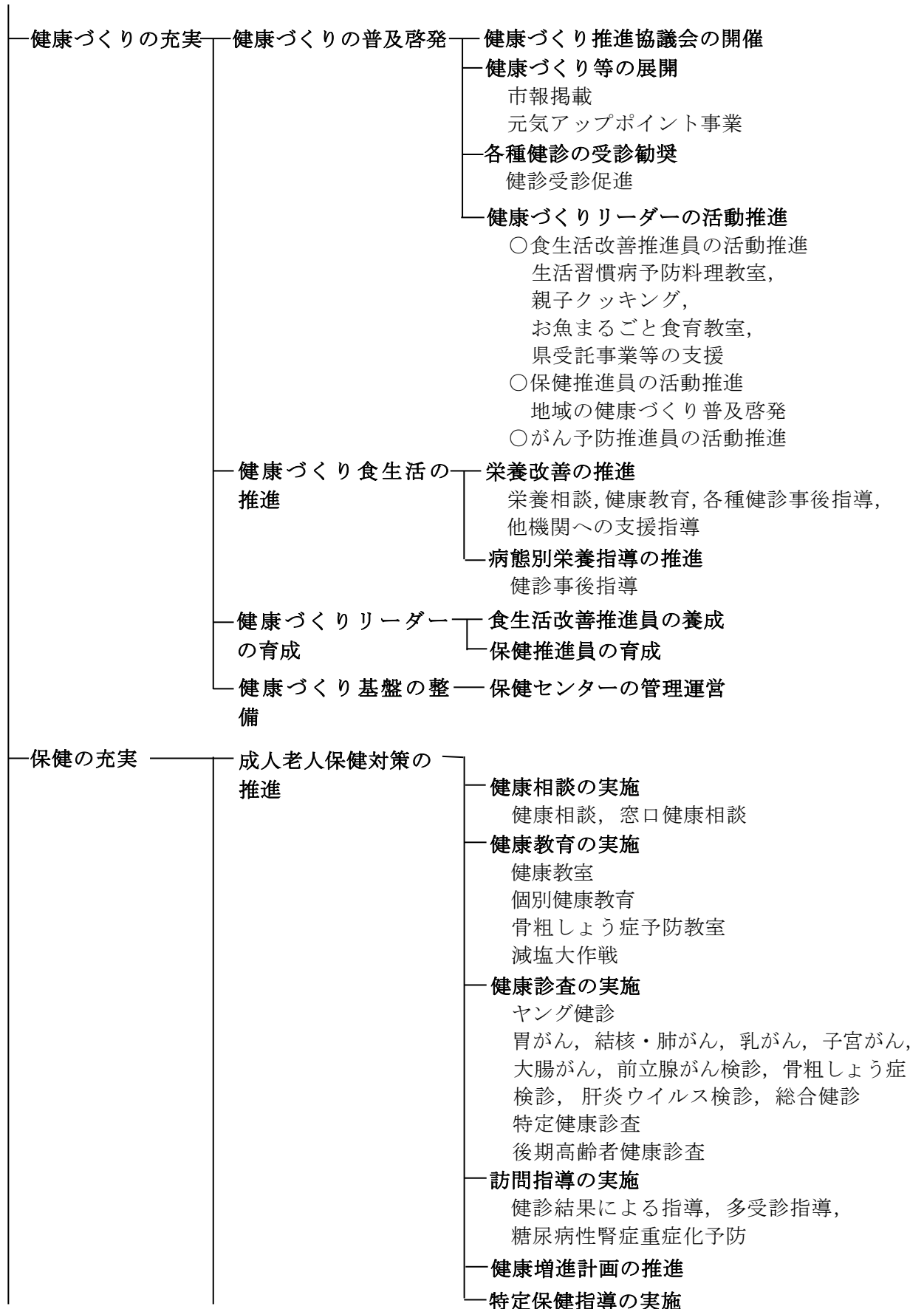
(4) 平面図

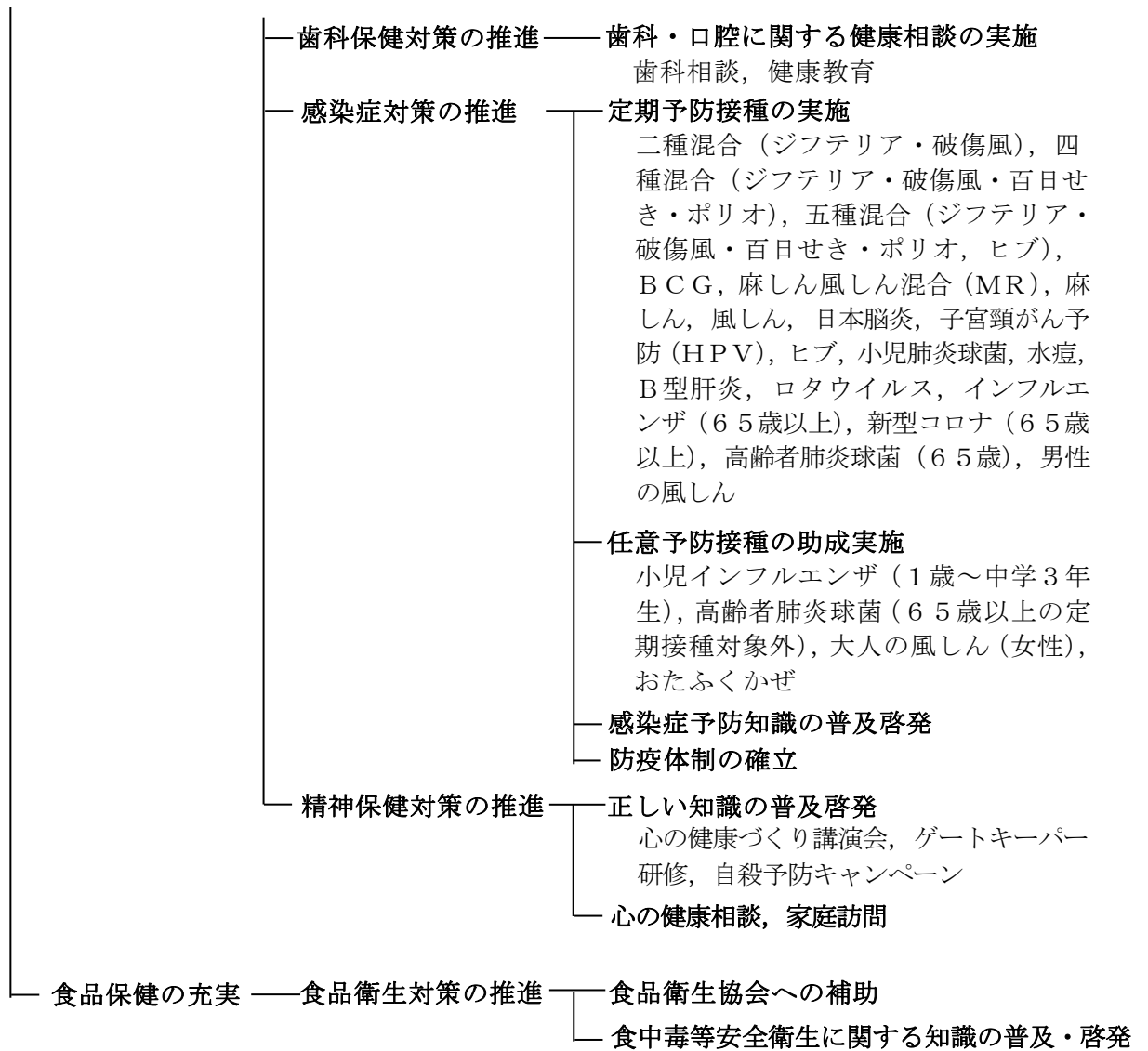


4. 事業の体系（令和6年度）

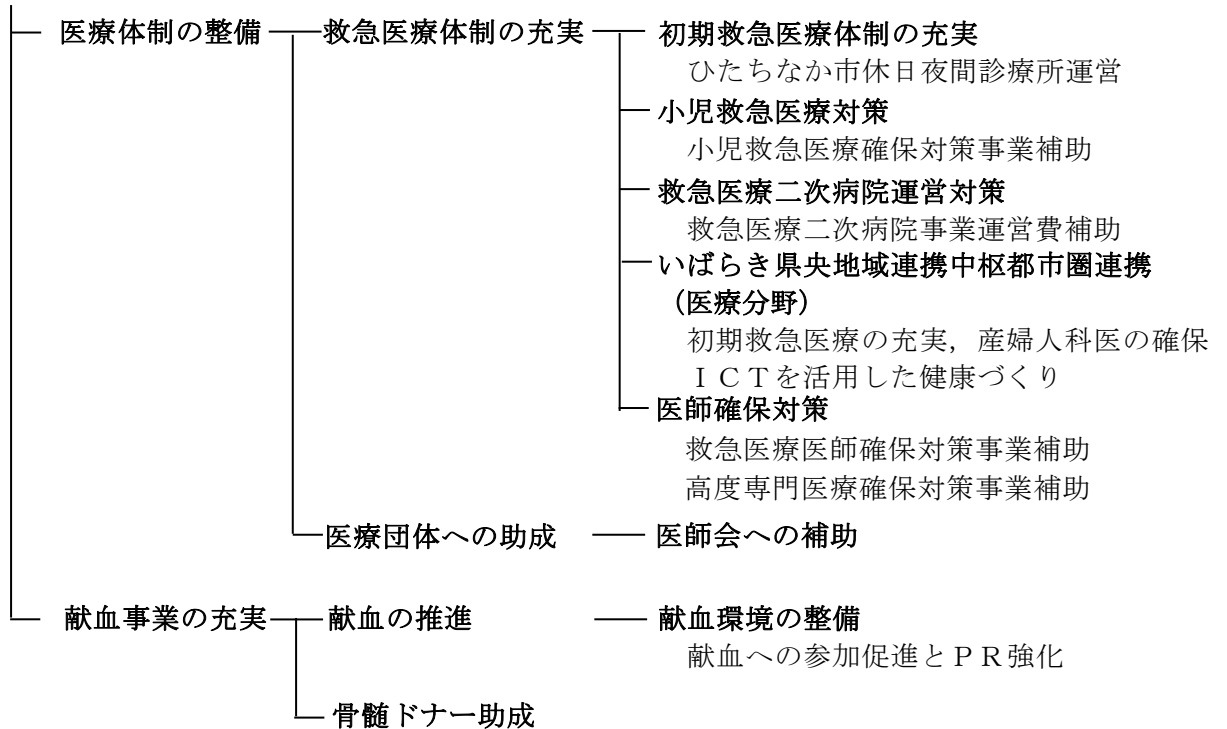
（1）健康づくりの推進

①保健予防





②地域医療



(2) 快適な生活環境の形成

○環境衛生

— 狂犬病対策の推進

— 狂犬病予防集合注射実施

— 飼犬登録（ひたちなか獣医師会と連携）

— 適正飼養の啓蒙指導（県動物指導センターと連携）

— ひたちなか動物愛護フェスタ（ひたちなか獣医師会と共催）

— 動物愛護パネル展（市内3図書館と共催）

(3) 安全安心に暮らせるまちづくりの推進

○原子力防災体制の整備 ———— 安定ヨウ素剤事前配布の実施