

保 健

1. 生涯保健センター（ヘルス・ケア・センター）

（1）施設の概要

- 名 称 ひたちなか市生涯保健センター
- 所 在 地 ひたちなか市松戸町1丁目14番1号
- 供用開始 平成3年4月1日
- 敷地面積 5,398㎡
- 建築面積 建築面積 1,454.33㎡
延床面積 3,734.97㎡
(うちみんなのみらい支援室 336.43㎡)
- 建物の構造 鉄筋コンクリート造3階建
- 駐 車 場 駐車場36台
駐輪場30台

（2）施設主要設備

- 電 気 設 備 電灯設備、動力設備、受電設備、自家発電設備、電話設備、火災報知設備、防犯設備等
- 機 械 設 備 空気調和設備、換気設備、排煙設備、給湯設備、衛生器具設備、ガス設備、消火栓設備、給排水設備、エレベーター設備
- 緊急呼出設備 身障者用トイレ内、みんなのみらい支援室トイレ内（男、女）警報盤、ランプ、ブザー表示

（3）建設事業費及び財源内訳

（単位：円）

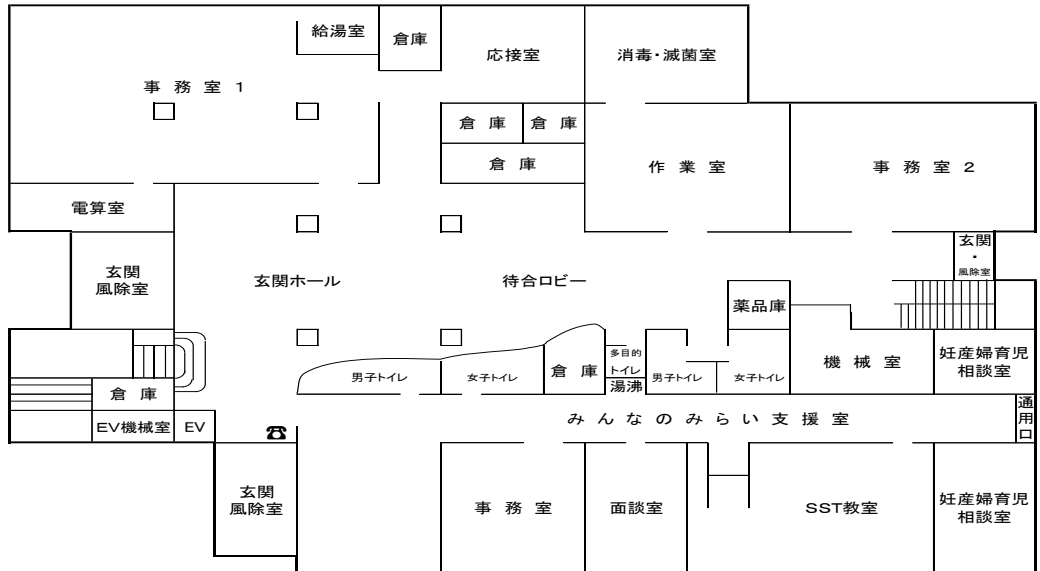
事業費内訳		財源内訳	
建築工事費	714,150,500	国庫補助金	40,986,000
電気設備工事費	128,750,000	施設整備	40,386,000
機械設備工事費	169,950,000	設備整備	600,000
昇降機設備工事費	15,244,000	県補助金	55,537,000
外構工事費	42,745,000	施設整備	52,306,000
造園工事費	9,270,000	設備整備	3,231,000
機器備品費	29,752,082		
監理委託料	7,313,000		
		市 債	580,000,000
		基金繰入金	111,111,988
		一般財源	329,539,594
合 計	1,117,174,582	合 計	1,117,174,582

（4）建設面積

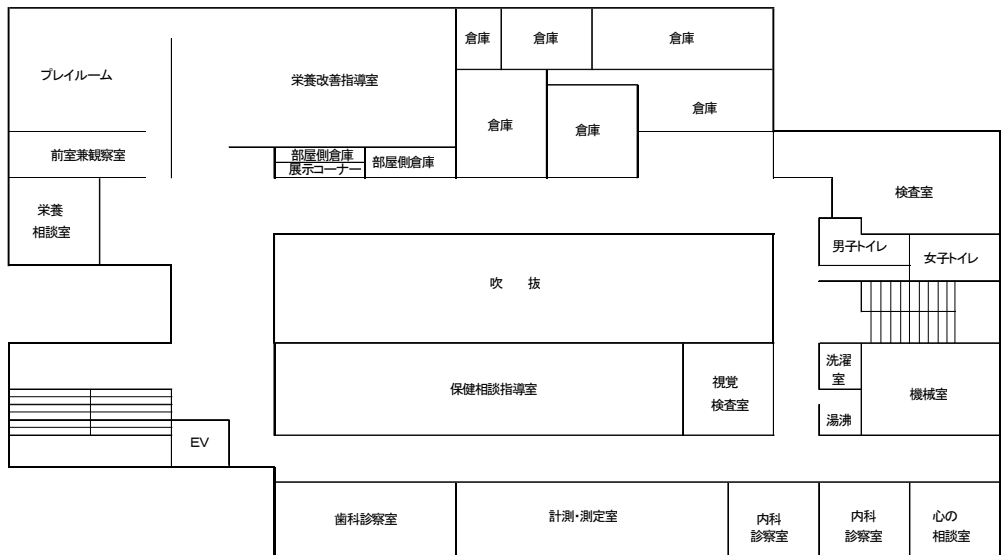
- 1階床面積 1,274.43㎡（うちみんなのみらい支援室336.43㎡）
- 2階床面積 1,230.27㎡
- 3階床面積 1,230.27㎡
- 延床面積 3,734.97㎡

(5) 平面図

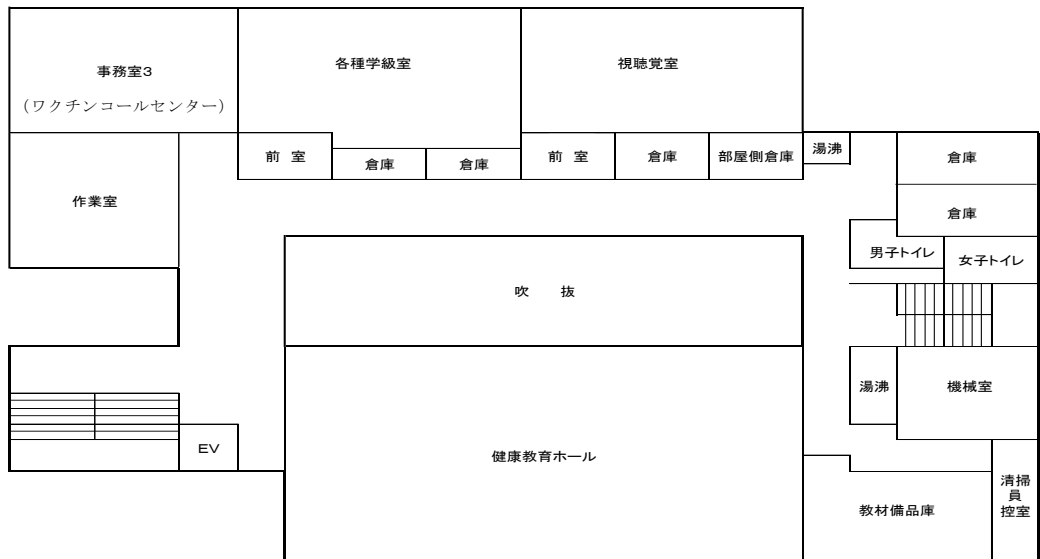
1階



2階



3階



2. 那珂湊保健相談センター

(1) 施設の概要

- 名称 ひたちなか市那珂湊保健相談センター
- 所在地 ひたちなか市和田町2丁目11番21号
- 供用開始 昭和62年3月30日
- 敷地面積 1,479.40㎡
- 建築面積 建築面積 763.72㎡ (別棟防疫倉庫9.56㎡)
延床面積 1,294.16㎡ (別棟防疫倉庫9.56㎡)
- 建物の構造 鉄筋コンクリート造2階建
- 駐車場 40台

(2) 施設主要設備

冷暖房空調設備, 給湯設備, 給排水設備, 消防設備, ガス設備, 太陽光発電設備, 受変電設備, 電話設備, 機能訓練設備

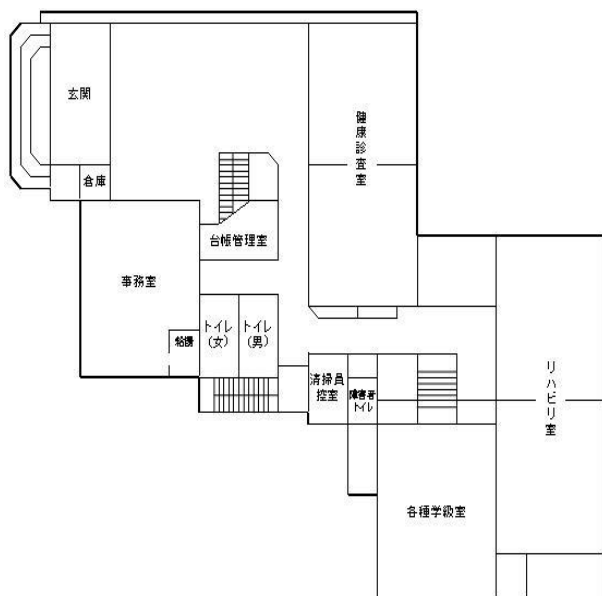
(3) 建設事業費及び財源内訳

(単位:円)

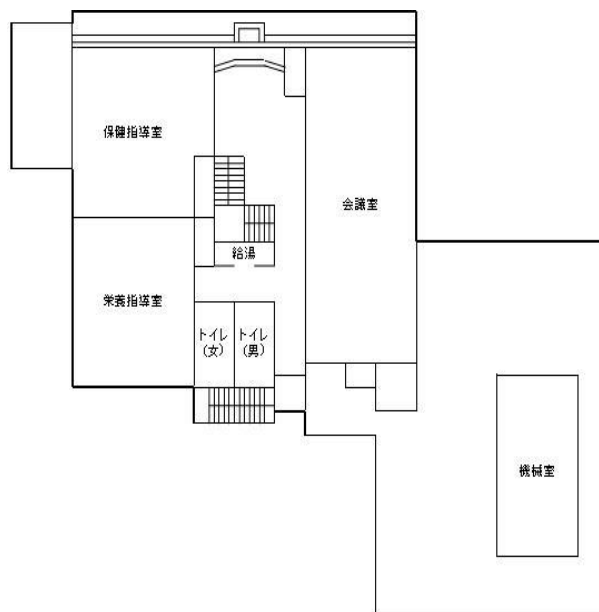
事業費内訳		財源内訳	
工事費	291,000,000	国庫補助金	153,404,000
		地方債	106,000,000
		一般財源	31,596,000
合計	291,000,000	合計	291,000,000

(4) 平面図

1階



2階



3. ひたちなか市休日夜間診療所

(1) 施設の概要

- 名 称 ひたちなか市休日夜間診療所
- 所 在 地 ひたちなか市石川町20番32号
- 供用開始 平成22年12月18日
- 敷地面積 1,709.94㎡
- 建築面積 1階床面積 456.50㎡
2階床面積 414.27㎡
延床面積 870.77㎡
- 建物の構造 鉄筋コンクリート造2階建
- 駐 車 場 株式会社日立製作所ひたちなか総合病院 西駐車場

(2) 施設主要設備

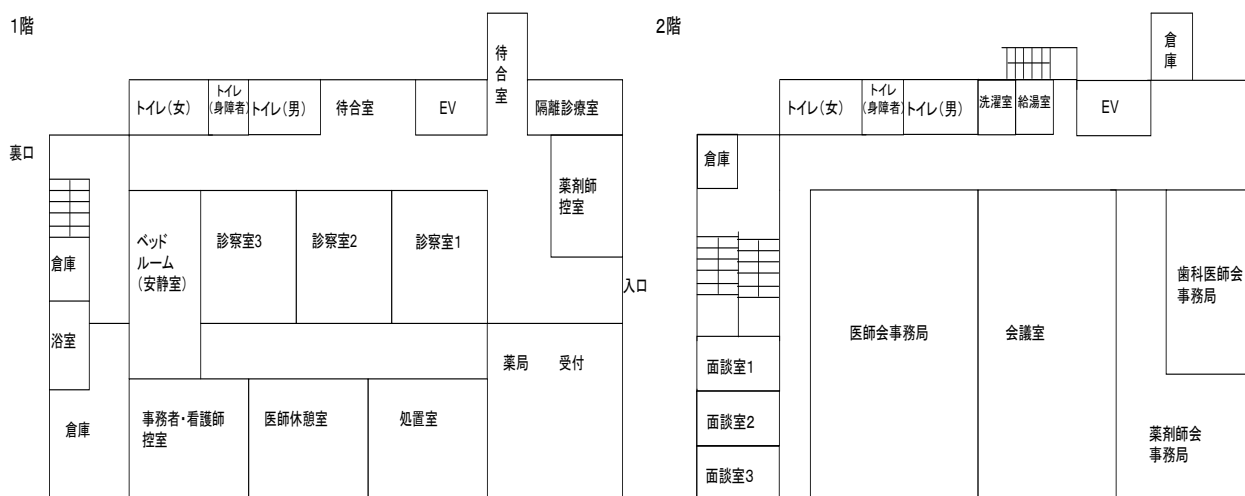
- 電 気 設 備 電灯設備、動力設備、受電設備、自家発電設備、電話設備、火災報知設備、防犯設備
- 機 械 設 備 空気調和設備、換気設備、排煙設備、衛生器具設備、ガス設備、消火栓設備、給排水設備、エレベーター設備
- 緊急呼出設備 身障者トイレ内、ランプ・ブザー表示

(3) 改修事業費

(単位：円)

事業費内訳		財源内訳	
設計費	1,470,000	一般財源	27,110,990
機械設備工事費	3,465,000		
電気設備工事費	5,701,500		
機械備品費	2,047,490		
改修工事費	13,702,500		
空調設備改修工事費	724,500		
合 計	27,110,990	合 計	27,110,990

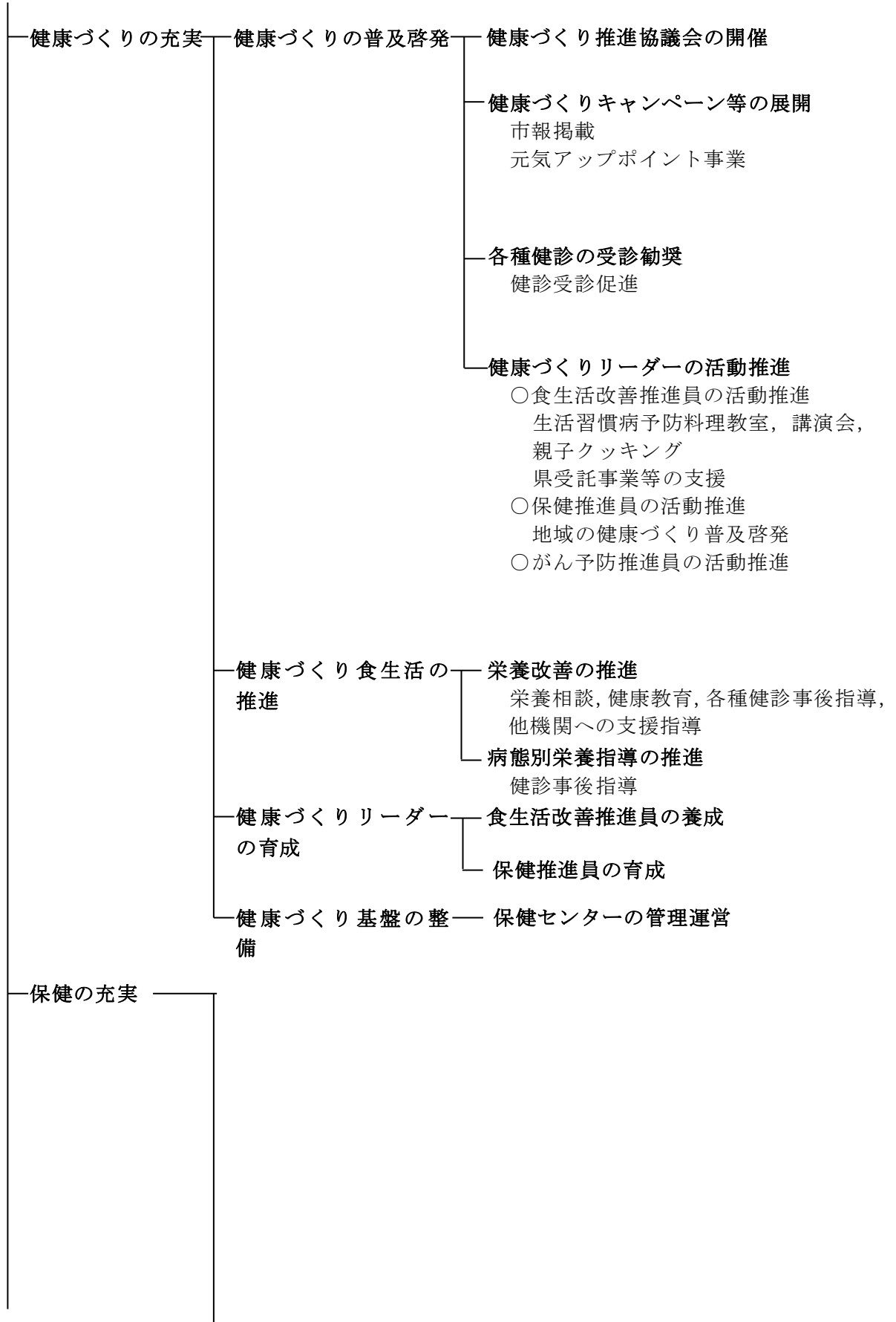
(4) 平面図



4. 事業の体系（令和5年度）

(1) 健康づくりの推進

①保健予防



成人老人保健対策の
推進

健康手帳の交付

健康相談の実施

健康相談，窓口健康相談

健康教育の実施

健康教室

個別健康教育

骨粗しょう症予防教室

減塩大作戦

健康診査の実施

ヤング健診

胃がん，結核・肺がん，乳がん，子宮がん，
大腸がん，前立腺がん検診，骨粗しょう症
検診，肝炎ウイルス検診，総合健診

特定健康診査

後期高齢者健康診査

訪問指導の実施

健診結果による指導，多受診指導，
糖尿病性腎症重症化予防

健康増進計画の推進

特定保健指導の実施

歯科保健対策の推進

歯科・口腔に関する健康相談の実施

歯科相談，健康教育

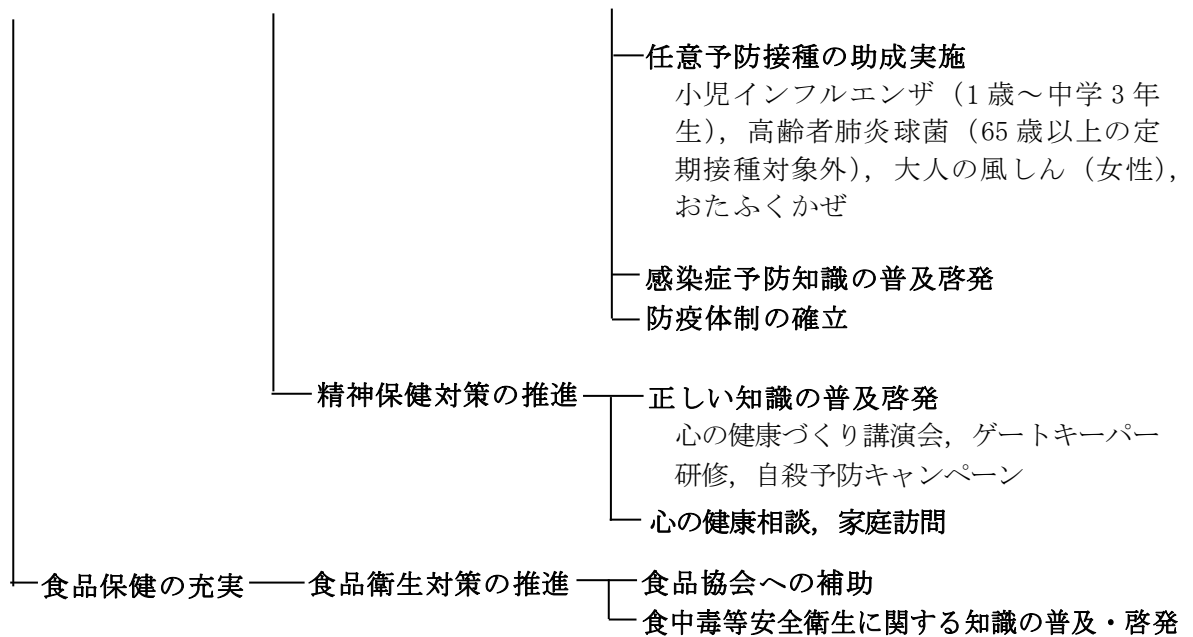
感染症対策の推進

定期予防接種の実施

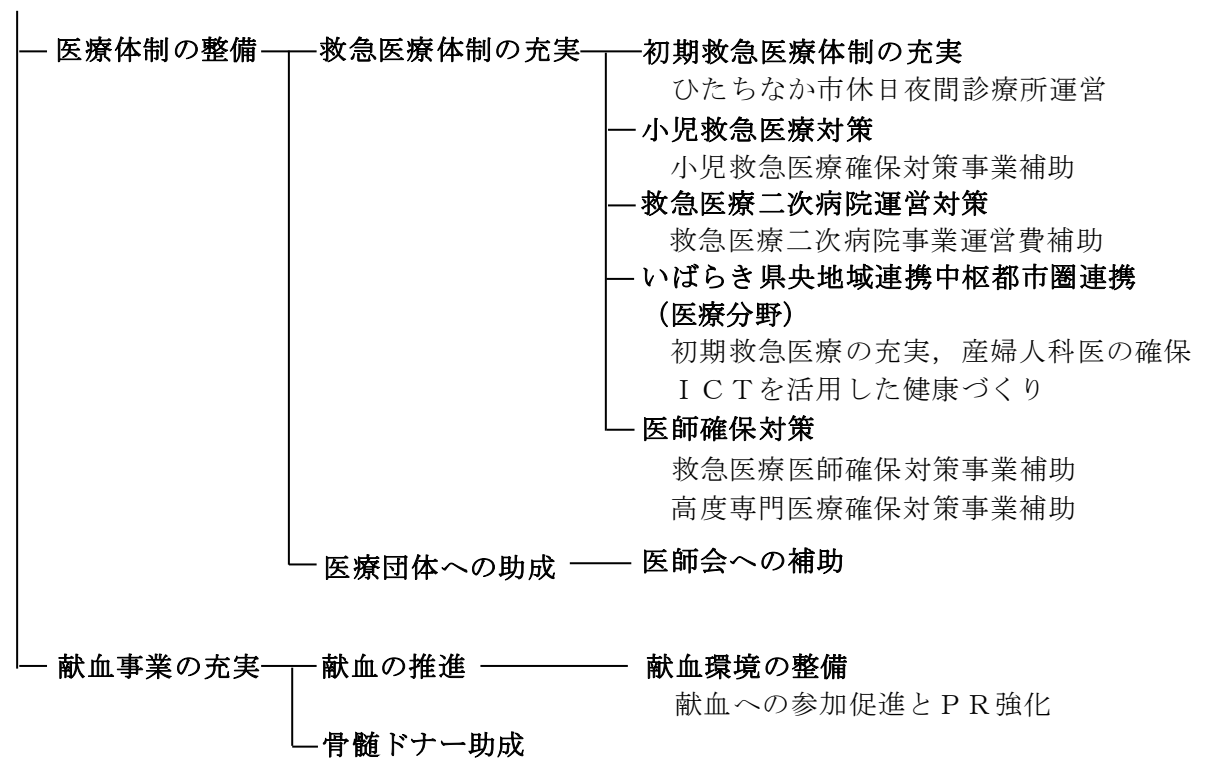
ジフテリア・破傷風（二種混合），
ジフテリア・破傷風・百日せき・ポリ
オ（四種混合），ポリオ，BCG，麻
しん風しん混合（MR），麻しん，風しん，
日本脳炎，子宮頸がん予防（HPV），ヒブ，
小児肺炎球菌，水痘，B型肝炎，インフ
ルエンザ（65歳以上），高齢者肺炎球菌
（一定年齢対象者），男性の風しん，ロタ
ウイルス

臨時予防接種の実施

新型コロナ（初回接種（継続），令和5
年春開始接種（初回接種を完了した65
歳以上並びに12歳以上64歳未満で基
礎疾患を有する者等），令和5年秋開始
接種（初回接種を完了した5歳以上の
全ての方）

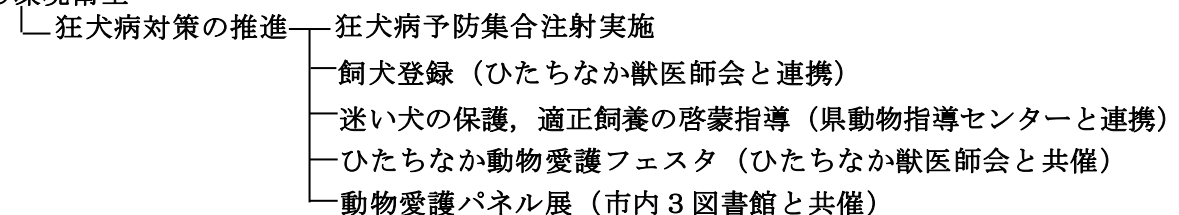


②地域医療



(2) 快適な生活環境の形成

○環境衛生



(3) 安全安心に暮らせるまちづくりの推進

原子力防災体制の整備 ———— 安定ヨウ素剤事前配布の実施