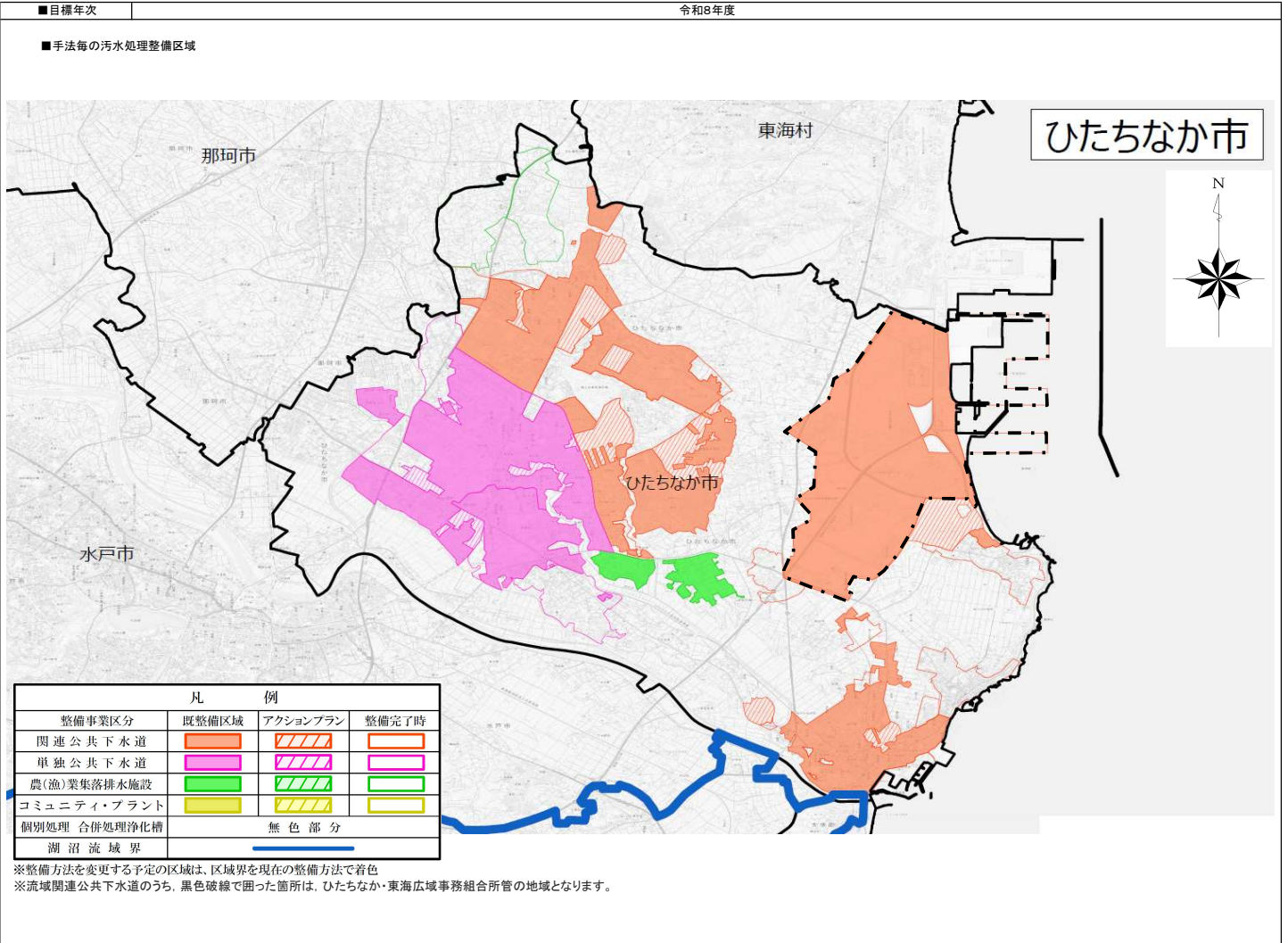


汚水処理施設の10年概成に向けたアクションプラン



■整備計画

①整備スケジュール

計画区分	事業	事業内容	1	2	3	4	5	6	7	8	9	10	11
			平成28年	平成29年	平成30年	令和元年	令和2年	令和3年	令和4年	令和5年	令和6年	令和7年	令和8年
施設整備	下水道	未整備地域の整備											
		単独処理区分流域の一部切替え											
	農(漁)業集落排水施設												
	コミュニティプラント	該当なし											
合併処理浄化槽	個人設置型浄化槽の整備												
実行メニュー (早期概成)	共通	水洗化の促進											

②目標値等

		全体	下水道	農(漁)業集落排水施設	コミュニティプラント	合併処理浄化槽	備考 (早期概成手法の内容)
目標値 (R8)	行政人口(人)	154,965					・生活排水未対策箇所への戸別訪問・広報活動 ・合併処理浄化槽設置に係る費用補助
	整備人口(人)	146,141	108,523	799	-	36,819	
	整備面積(集合処理分)(ha)	3,715	3,553	162	-		
	汚水処理人口普及率(%) ※1	94.3%	70.0%	0.5%	0.0%	23.8%	
	【参考】整備進捗率(%) ※2		92.1%	63.5%	0.0%	-	
実行メニュー (該当する事業に○印)	水洗化の促進		○			○	

※1 行政人口に占める整備人口の割合

※2 汚水処理事業毎の計画人口(整備完了時)に占める整備人口(R8目標値)の割合