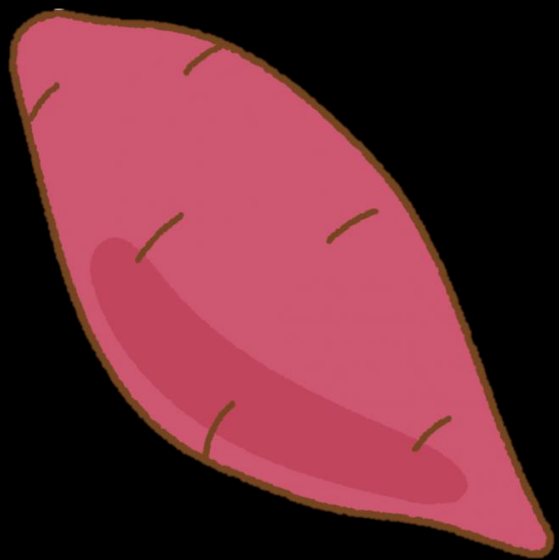
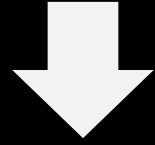
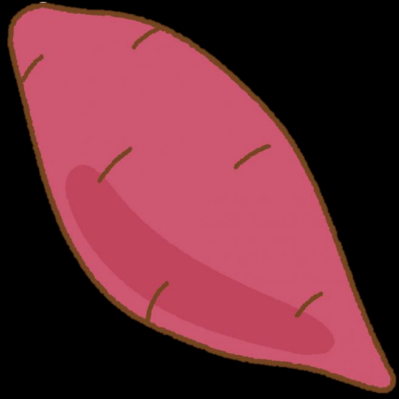


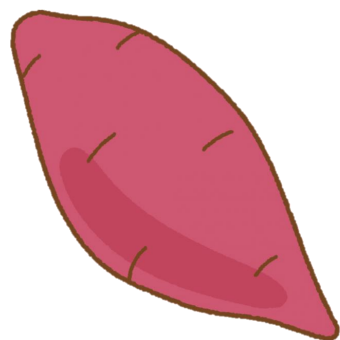


受入先:イバフォルニアベース/民宿 満州屋 小池 伸秋様



『芋』





『芋』

って非常に魅力的且つ可能性高いじゃん！

# ひたちなか BRIDGEプロジェクト



メンバー

自己紹介

分かりやすく

[https://www.ibaraki.co.jp/nakada\\_yuta/profiling](https://www.ibaraki.co.jp/nakada_yuta/profiling)

安部 美羽 (あべ みう)さんプロフィール/いわき市

中田勇太 (なかだ ゆうた)さんプロフィール/ひたちなか市

大越 優香 (おおこし ゆうか)さんプロフィール/小美玉市

茂木 夢乃 (もぎ ゆめの)さんプロフィール/ひたちなか市

鈴木 るな (すずき るな)さんプロフィール/水戸市

的場 正和 (まとは まさかず)さんプロフィール/さいたま市



[https://www.ibaraki.co.jp/Abe\\_miyu/profiling](https://www.ibaraki.co.jp/Abe_miyu/profiling)

## 安部 美羽 (あべ みう) さんプロフィール/いわき市

中田 勇太 (なかだ ゆうた) さんプロフィール/ひたちなか市

大越 優香 (おおこし ゆうか) さんプロフィール/小美玉市

茂木 夢乃 (もぎ ゆめの) さんプロフィール/ひたちなか市

鈴木 るな (すずき るな) さんプロフィール/水戸市

的場 正和 (まとば まさかず) さんプロフィール/埼玉県さいたま市



[https://www.ibaraki.co.jp/Okoshi\\_yuka/profiling](https://www.ibaraki.co.jp/Okoshi_yuka/profiling)

## 大越 優香 (おおこし ゆうか) さんプロフィール/小美玉市



中田 勇太 (なかだ ゆうた) さんプロフィール/ひたちなか市

安部 美羽 (あべ みう) さんプロフィール/いわき市

茂木 夢乃 (もぎ ゆめの) さんプロフィール/ひたちなか市

鈴木 るな (すずき るな) さんプロフィール/水戸市

的場 正和 (まとば まさかず) さんプロフィール/埼玉県さいたま市





[https://www.ibaraki.co.jp/Mogi\\_yumeno/profiling](https://www.ibaraki.co.jp/Mogi_yumeno/profiling)

## 茂木 夢乃 (もぎ ゆめの) さんプロフィール/ひたちなか市



中田 勇太 (なかだ ゆうた) さんプロフィール/ひたちなか市

安部 美羽 (あべ みう) さんプロフィール/いわき市

大越 優香 (おおこし ゆうか) さんプロフィール/小美玉市

鈴木 るな (すずき るな) さんプロフィール/水戸市

的場 正和 (まとば まさかず) さんプロフィール/埼玉県さいたま市



[https://www.ibaraki.co.jp/Matoba masakazu/profiling](https://www.ibaraki.co.jp/Matoba_masakazu/profiling)

## 的場 正和 (ま と ば ま さ か ず) さ ん プ ロ フ ィ ー ル / さ い た ま 市



中田 勇太 (なかだ ゆうた) さ ん プ ロ フ ィ ー ル / ひ た ち な か 市

安部 美羽 (あべ みう) さ ん プ ロ フ ィ ー ル / い わ き 市

大越 優香 (おおこし ゆうか) さ ん プ ロ フ ィ ー ル / 小 美 玉 市

茂木 夢乃 (もぎ ゆめの) さ ん プ ロ フ ィ ー ル / ひ た ち な か 市

鈴木 るな (すずき るな) さ ん プ ロ フ ィ ー ル / 水 戸 市



[https://www.ibaraki.co.jp/Suzuki\\_runa/profiling](https://www.ibaraki.co.jp/Suzuki_runa/profiling)

## 鈴木 るな(すずき るな)さんプロフィール/水戸市

中田 勇太(なかだ ゆうた)さんプロフィール/ひたちなか市

安部 美羽(あべ みう)さんプロフィール/いわき市

大越 優香(おおこし ゆうか)さんプロフィール/小美玉市

茂木 夢乃(もぎ ゆめの)さんプロフィール/ひたちなか市

的場 正和(まとば まさかず)さんプロフィール/埼玉県さいたま市



[https://www.ibaraki.co.jp/Nakada\\_yuta/profiling](https://www.ibaraki.co.jp/Nakada_yuta/profiling)

## 中田勇太 (なかだ ゆうた) さんプロフィール/ひたちなか市



安部 美羽 (あべ みう) さんプロフィール/いわき市

大越 優香 (おおこし ゆうか) さんプロフィール/小美玉市

茂木 夢乃 (もぎ ゆめの) さんプロフィール/ひたちなか市

鈴木 るな (すずき るな) さんプロフィール/水戸市

的場 正和 (まとば まさかず) さんプロフィール/埼玉県さいたま市





初対面学生6人が、チームを組みひたちなか市を知り尽くす **3** か月！

個性溢れる学生による

「**肌感覚**」 「**経験**」 「**アイデア**」

を基に報告



# 目次

1. 活動を通じて感じた魅力と課題について

2. 企画のアイデア発想について

3. 我々のミッション

4. まとめ

## 本プログラム活動報告

### ① Day1

- ・ネクストカワシマ訪問
- ・ひたちなか観光
- ・イバフォルニア訪問

### ③ Day3・4

- ・ココロマチオフィスにて  
企画ミーティング

### ② Day2

- ・コース別活動
- ・サザコーヒー訪問

### ④ Day5

- ・ひたちなか市  
フィールドワーク

### 報告会

⑤ 本日

### 報告会

## 1. 活動を通じて感じた魅力と課題について

### 魅力

- 特産品がサツマイモ
- シビックプライドの高さ
- 海浜公園（ネモフィラ、コキア）
- 海がある（阿字ヶ浦）
- 商業施設が多い
- 生活環境が整っている  
（子育て支援、住宅地開発、  
公共施設の充実）
- 道の整備が施されている

### 課題

- 活気がない
- 若者がひたちなか市を離れてしまう  
（人口流出）
- コミュニティの場が少ない
- ひたちなか市で就職したくても  
情報が少ない
- 車社会
- 市内の一体感を感じない



## 1. 活動を通じて感じた魅力と課題について



「地元へ帰省すると、友人や周りの方が暖かく迎えてくれるよね！」  
「お土産いつも干し芋なんだよな。」

「地元愛が強いよひたちなか市！」  
「皆で楽しめる、地元でしか楽しめない何かがあるよね。」



**ひたちなか市出身学生による気付き**

🔍 1. 活動を通じて感じた魅力と課題について

**魅力**

- **特産品がサツマイモ**
- **シビックプライドの高さ**

- 海浜公園 (ネモフィラ、コキア)
- 海がある (阿字ヶ浦)
- 商業施設が多い
- 生活環境が整っている  
(子育て支援、住宅地開発、  
公共施設の充実)
- 道の整備が施されている

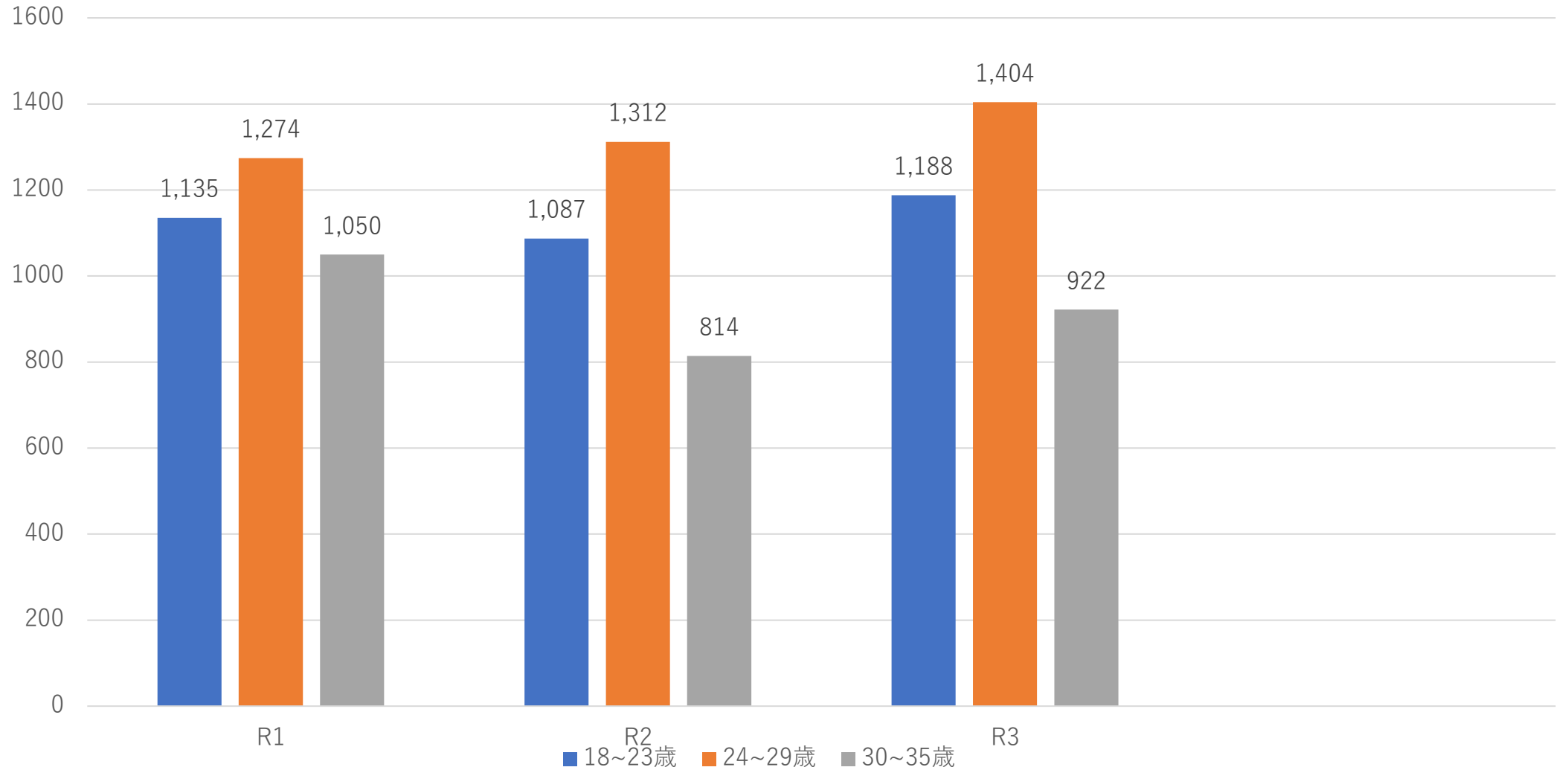
**課題**

- 活気がない
- **若者がひたちなか市を  
離れてしまう(人口流出)**
- **コミュニティの場が少ない**  
• ひたちなか市で就職したくても  
情報が少ない
- 車社会
- 市内の一体感を感じない

## 仮説

- ① シビックプライドが高いのに、コミュニティの場がないばかり面白そうな事が生れていない。→場作りが必要なのでは？
- ② 情報の薄さ・面白い人との繋がり・**「この街じゃなくてもいいや」**など悪くはないけれど、他地区が良い為ひたちなか市で活動をしていない！

# ひたちなか市年齢別（18～35歳）転出人口統計



## ひたちなか市 年齢別（15～39歳）転出人口統計から分かること

1位                    24～29歳（21～24%）

2位                    18～23歳（19～20%）

3位                    30～35歳（15～17%）

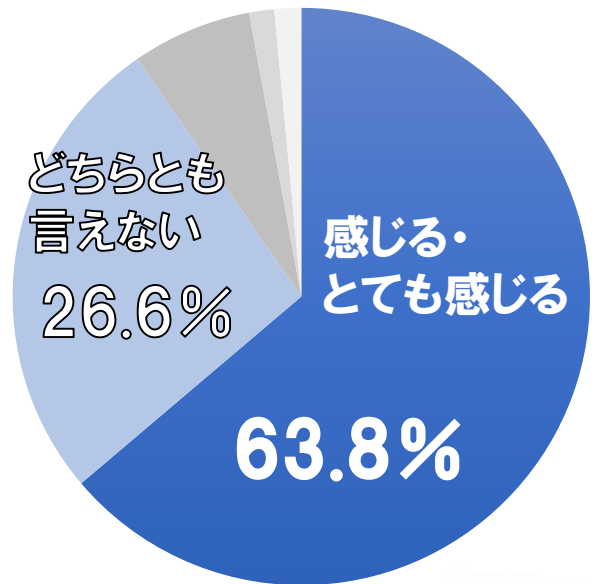
→ 18～23歳を対象とした活動で、  
24～29歳での転出へアプローチを行う



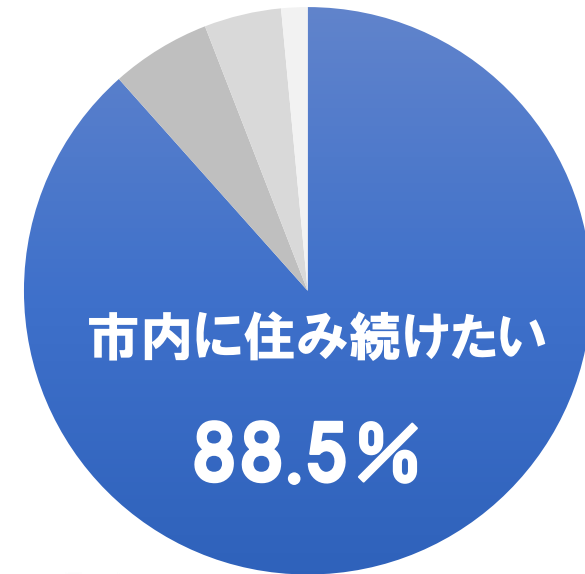
## シビックプライド **県内第1位**(2021)

### シビックプライド: 自分の街に対する **誇り** や **愛着**

誇りや愛着を感じますか？



**ひたちなか市**に住み続けたいですか？



ひとが咲くまち。ひたちなか

## まとめ

人口流出と相反し、シビックプライドが高い



仮説①

立証される！！

「**場作り**」をすれば  
現状の課題が解決可能なのでは？

## 🔍 2. 企画のアイデア発想について

**Q: ひたちなか市で場を作るには何を用いて行うべきか？**

～アイデアを出すルール～

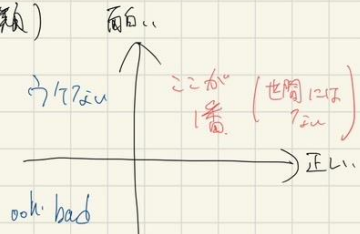
- ①データに囚われず、自由な発想で行う事
- ②長期的な繋がりを持つためのコンテンツとなる事
- ③若者が好み、幅広い世代を通じて共有できるもの



# 企画内容

質の量

- ・ 2-2の酒 (不審類)
- ・ 会社で決まらぬ 向ける



芽の育ちのスピード  
 ・ 何世? 最高の醸造 有酒の味  
 ・ 親可能? 醸造の味  
 ・ おかひ? 醸造の味  
 醸造の味  
 ・ 2-2のお酒は 参考になる

## お酒を何に何にするか?

- ・ リキール
- ・ 芽の育ちのスピード (1>2ル版) 商品の 醸造の味 (3つの味)

日本酒と紫の香向けに

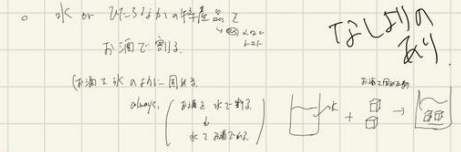
・ 40年物の酒 X 酒 (親) 醸造の味

・ 春、夏、秋、冬、代官の味 醸造の味

・ 高級な酒を作る

・ ~~日本酒~~

・ ~~マイレージ等を作る (1ル版)~~



・ 芽 X アラマ (おま)

・ ~~甘酒 (おま)~~

・ ~~芽の液~~

- ・ さつまいも×キャラメル×リキール
- ・ さつまいも×ハチミツ×リキール
- ・ さつまいも×スパークリングワイン
- ・ チョコ×アルコール×さつまいも
- ・ さつまいも×イチゴ×メロン×アルコール
- フルーティなお酒
- ・ レモンサワー×さつまいもの皮?
- ・ カフェアルコール
- ・ さつまいも×紅茶×アルコール
- ・ 炭酸でもアルコールでも割れる原液
- ・ お酒に色つける さつまいもで紫とか?

醸造の味

・ 醸造の味 X 酒 (親) 醸造の味

・ 阿宗浦温泉 X 酒 (親) 醸造の味

・ 銀杏 X 酒 (親) 醸造の味

・ 7年計 X 酒 (親) 醸造の味

・ 醸造の味 X 酒 (親) 醸造の味

## リキール

- ・ 芽の育ちのスピード
- ・ 商品の 醸造の味 (3つの味)
- ・ 親可能
- ・ おかひ

・ 40年物の酒 X 酒 (親) 醸造の味

・ 高級な酒を作る

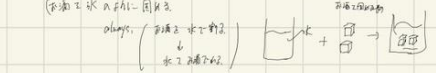
・ 阿宗浦温泉 X 酒 (親) 醸造の味

・ 芽 X アラマ (おま)

・ 醸造の味 X 酒 (親) 醸造の味

・ 水 X 芽の育ちのスピード

TSLの味



- ・ さつまいも×キャラメル×リキール
- ・ さつまいも×ハチミツ×リキール
- ・ さつまいも×スパークリングワイン
- ・ チョコ×アルコール×さつまいも
- ・ さつまいも×イチゴ×メロン×アルコール
- フルーティなお酒
- ・ レモンサワー×さつまいもの皮?
- ・ カフェアルコール
- ・ さつまいも×紅茶×アルコール
- ・ 炭酸でもアルコールでも割れる原液
- ・ お酒に色つける さつまいもで紫とか?

醸造の味

しもい x

- ・さつまいも×キャラメル×リキュール
- ・さつまいも×ハチミツ×リキュール
- ・さつまいも×スパークリングワイン
- ・チョコ×アルコール×さつまいも
- ・さつまいも×イチゴ×メロン×アルコール
- フルーティなお酒
- ・レモンサワー×さつまいもの皮?
- ・カフェ×アルコール
- ・さつまいも×紅茶×アルコール
- ・炭酸でもアルコールでも割れる原液
- ・お酒に色つける さつまいもで紫とか?

720  
→ 組  
?

~~日本酒~~

~~アロマを芋で作る (いも)~~ △

芋 × アロマ (いも)

~~甘いお酒 (芋-アロマ)~~ △

~~芋の乳液~~ X

~~芋+アルコールの甘い系~~

~~銀杏 × 酒~~ X  
・ 銀杏の味を再現する  
・ 銀杏の風味を再現する  
・ 銀杏の風味を再現する

阿字浦温泉 × 酒 (アロマ系)  
・ 温泉入りアロマ系酒を作る  
・ 阿字浦温泉の味を再現する  
・ 阿字浦温泉の味を再現する

~~銀杏 × 酒~~ X  
・ 銀杏の味を再現する

~~アロマ × 酒~~ △  
・ アロマの味を再現する  
・ アロマの味を再現する  
・ アロマの味を再現する

アロマの味を再現する  
・ 阿字浦温泉の味を再現する  
・ 阿字浦温泉の味を再現する

Day2に満州屋から  
『日本酒』を持ち登場した的場



日本酒と言えば若者でも飲みやすい  
日本酒スパークリングがある



ひたちなか市と言えば芋！  
芋焼酎を使った**スパークリング**はどうか！



## お酒に決定した理由

- お酒の製造工程は**長期的**であり、工程を通じて活動を行うのに適している
- 年代によって関わり方が違う為、**お酒**を用いて行くと  
更なる交流の場を設ける事が可能に

**私たちは皆さんとお酒を交わしたい！！！！**

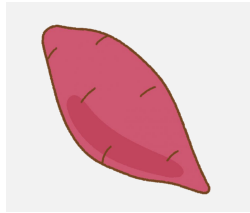
# 特産品（お酒）を作る工程



人を巻き込む

コミュニケーション  
創出の場を作る

### お酒の工程



#### 芋ほり

- ・お酒に合う芋を収穫する
- ・芋ほりと言えば茨城！



#### デザイン

- ・ラベル用パッケージ作り
- ・商品イメージの確立



#### 試飲

- ・テイスティング
- ・商品の確立



#### 完成！

- ・商品のお披露目
- ・完成品の一般販売

### イベントの工程



#### 芋ほりイベント

- ・芋ほりイベントの開催
- ・魅力的なコンテンツ



#### ラベル製作

- ・お酒ラベルの作成



#### 試飲会

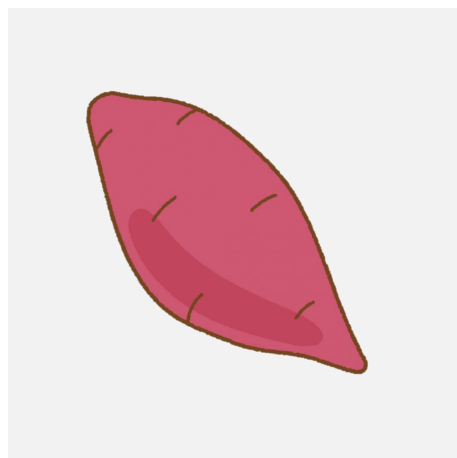
- ・海浜鉄道にて試飲会
- ・交流の場を設ける



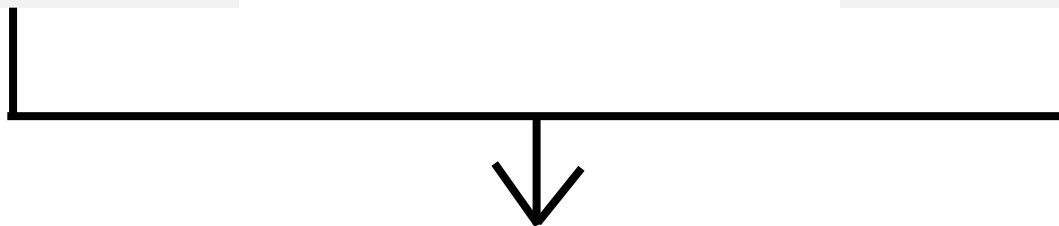
#### お披露目イベント

- ・お酒のお披露目会

# 工程×イベント要素



×



企画・イベント

## 工程×イベントの特徴

**第1回（芋ほり）参加者は、  
次のイベントの継続参加を促す**

**活動者の年齢層を分ける事で、  
若者×大人の関係性を作る事が可能に**



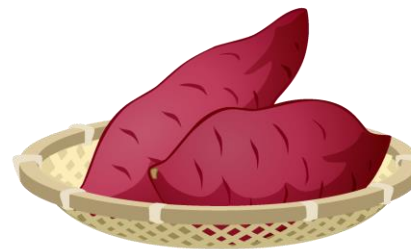
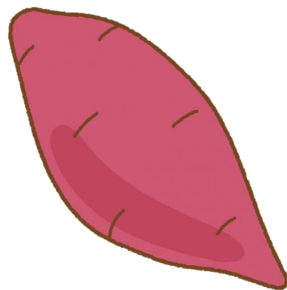
# ひたちなか BRIDGEプロジェクト



ひたちなか

芋ほり

青空レストラン



# 孤高の頂上決戦

ひたちなか No.1シェフいもグランプリ



## 目的

①

若い世代の農家と触れ合い  
刺激をもらう

②

企画スタート！

**初戦突破！！！！**

## 企画概要

# 芋ほり

市内の高校生と芋ほり、芋を使い料理No.1を決める  
食事会を開いて参加者で交流を図る

## ◎参加者

- ・市内の高校生
- ・ひたちなかリーダーズクラブ
- ・ひたちなか市農業後継者クラブ
- ・食生活改善推進員



## 方法

### 芋ほり

- 協力者の畑を使い芋ほり

### 料理

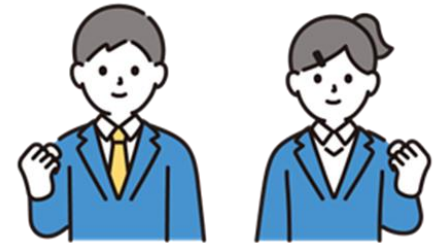
- チーム決め
- 材料決め  
芋は全てのチームが使うが、その他の材料は用意されてあるものからドラフト制で順番に選ぶ

### 食事会

- No.1料理を決める  
優勝チームには景品
- チーム混合で食事会

## 関係者

市内の高校生  
(参加者)



ひたちなか市農業後継者クラブ  
(芋ほり協力)

食生活改善推進員  
(料理協力)



## まとめ

若い世代の農家と触れ合う事で、**将来の選択肢**を増やす

**様々な年代の方々**と**交流**することで、新たな発見や知見を広める

体験を通じてコミュニティを作り、そのコミュニティが続く  
1つのきっかけとしてパッケージ会や試飲会のイベントに参加してもらう

# ひたちなか BRIDGEプロジェクト



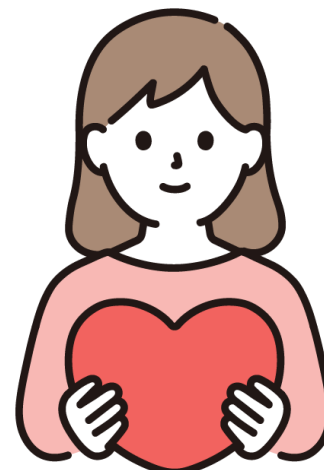
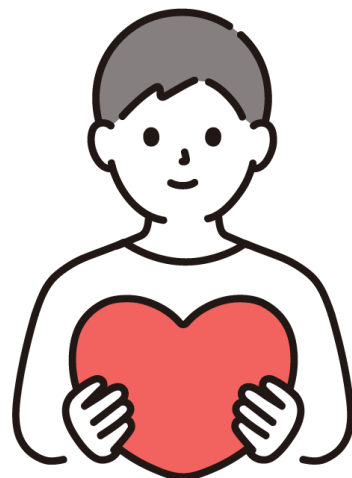
ひたちなか

パッケージ

想いを形に



あなたにとって、**ひたちなか**とは？  
その想い、カタチにしませんか？





## 目的

①

**多くの人々に愛される、パッケージ作り**

②

**多角的にひたちなかを知ろう！**

## 企画概要

# パッケージ作り

～ひたちなかのイメージを絵に落とそう～

### ◎参加者

- ・ パッケージ作りに興味関心のあるひたちなか市民
- ・ ①芋掘りで協力していただいた方
- ・ 高校生（ものづくりに携わりたい人）  
大学生（デザイン、経営、観光専攻など）



## 方法

### テーマ

- 商品の特徴、強みを理解
- ひたちなかへの印象、想いを共有

### コンセプト

- 具体的なイメージを言語化、キャラクター化
- 独自のブランド作りのルール

### 試作

- 実際にデザインに起こす
- プレゼンで発表し合う機会を設ける

## 関係者

### 1. デザイナー

- 茨城県デザインセンター (IDC)
- リベラルラベル 小佐原孝幸  
千葉商科大学客員講師 常磐大学非常勤講師
- アセビデザイン 竹越萌野



### 2. ガラス製造 (瓶作り)

- カガミクリスタル株式会社
- 有限会社協同商事



# ～デザイン性の高いひたちなかオリジナルの瓶・ラベル～



地域・商品ブランド向上



インテリア小物  
例) 花瓶・置物



空き瓶5本で  
1本プレゼント



ギフト・お土産 お祝い



料理などの様々な用途を  
本やカードで紹介

～懐かしさ感じられるレトロ感あるデザイン～



## レトロデザインの選定理由

1

シンプルであるため、  
地元の特産品などの素材の良さをアピールすることができる

2

色彩やフォントなど温かみのあるデザインで、  
ひたちなか市の地元を誇りに思うシビックプライドを表現できる

3

転勤や通学などで市外へ移動した際も、  
ひたちなかを懐かしく、恋しく思ってもらえる



## まとめ

さまざまな背景を持った人々と共に  
「芋焼酎スパークリング」のパッケージ作成を通して、  
参加者一人一人が持つひたちなかに対する想いを共有し合うことで、  
ひたちなか市に興味・関心を持つきっかけに繋げる



# ひたちなか BRIDGEプロジェクト



ひたちなか

試飲

海浜鉄道





海浜鉄道  試飲会

新たな繋がりを築こう

## 目的

①

**試飲を通じて、お酒の決定を行う**

②

**イベントを通じて  
お酒・全体企画の認知をしてもらう**

## 企画概要

# 試飲会 ～幅広い世代との交流～

ひたちなか海浜鉄道の列車を貸し切り、  
運行する列車からの景色を楽しみながら試飲会を開催

### ◎参加者

- ・ひたちなか市在住or出身の若者(20～23歳)
- ・お酒好き、新商品づくりに興味関心のあるひたちなか市民
- ・芋ほり、パッケージの参加者・協力者
- ・「ひたちなか市で飲みま専科」のメンバー



## 方法

### 事前準備

ひたちなか海浜鉄道の列車を貸し切る

### 試飲会当日

1. 芋焼酎スパークリングについての説明
2. 酒造メーカーに製造してもらった数種類の試作品を試飲
3. お酒を飲んだり、軽食を食べたりしながら参加者同士で歓談・フリートーク

## 関係者

ひたちなか海浜鉄道



## 貸切企画の事例

### ひたちなか海浜鉄道 湊線ビア列車(2019)

車両1両をビア列車用に貸切装飾し、団体扱いで運行する企画列車

ビール、冷酒、アルコールフリー、ソフトドリンク  
(オレンジジュース・ウーロン茶)飲み放題

ドリンクやフードの持ち込み可

Aプラン 勝田駅発(所要時間1時間16分)

Bプラン 那珂湊駅発(所要時間1時間33分)

料金:1車両貸切(25名まで)税込み**5万4000円**



## 誰でも話しやすい場づくり

### アンケートを用いたグループ分け

試飲後QRコードを参加者に読み取ってもらう

→気に入った試作品についてのアンケートを実施

→お酒の好みに合わせて少人数でグループ分けを行い、そのグループで歓談する

- お酒の話題をきっかけとした会話を促す
- 少人数のグループを作ることで話しやすく、継続的に関わりやすい環境を作る



## まとめ

試飲を通じて若者が**幅広い世代の人**と交流できる場をつくる

アンケートに基づいたグループ分けを行うことで参加者全員が  
**話しやすい場、継続的な交流**を促すきっかけをつくる

# ひたちなか BRIDGEプロジェクト



ひたちなか

学生

わくわく



え?まじ?

学生、茨城で充実しちゃうってよ。

## 目的

①

**未来の故郷！**

**知れ、ひたちなか市。**

②

**盛り上げろ！**

## 企画概要

# 学生メンバーの参加

出身地を問わず、ひたちなか市との繋がりを持って貰う。  
工程を通じて、「気になる」を形にする。

### ◎参加者

- ・高校生
  - ・大学生
- (滞在可能な学生が望ましい)



## 滞在

- 滞在希望者は**満州屋**へ
- 学生は**満州屋**及び周辺バイトを！
- 人生の夏休み、  
ひたちなかで味わって！

## 活動内容

- 工程全てに参加し地域を知る
- 特別にお酒の見学・体験へ！
- 発表会のプログラム構成完成

**あれ？高校生？**

**高校生(未成年)お酒飲めないけど、  
お酒一緒に作らせるの？？？**

**え？お酒飲ませる気じゃないよね…？？**

## 学生向けコンテンツ

- **未成年参加者には、成人の際に登録住所にお酒が届く！**
- **成人式で、手土産の一つとして今回のお酒を渡す。**

## まとめ

**芋ほりから発表会までの全工程に関わり、  
ひたちなか市の魅力や課題を知り、盛り上げるために活動してもらおう**

**この活動を通して、自身の強みを知り、成長の場を創出する**

**次世代へ継承し、この活動をひたちなか市の  
恒例イベントとして繋いでいって欲しい**

## いいとこ宣伝！

**いいとこ発信隊で宣伝させて頂きたい…！**

**→いいとこ発信隊とは？**

**ひたちなかにあふれている魅力を発掘し、  
編集してInstagramを通してみんなに広めていく**



**茂木が二期生として活動しているので、  
いいとこ発信隊を通し多くの人に拡散する**



## 全体のまとめ

ひたちなか市内の幅広い関わり、サツマイモやひたちなか海浜鉄道を始めとする特産品や魅力を直で感じてもらう。この活動に関わる全ての人にとってコミュニティの場を作る。

これにより、ひたちなか市の課題である人口流出をアプローチする。



感想



Hitatinakano.imohaoishii!@saiko-daze!

プログラムを振り返って

まとめ 感想



参考文献 ×

Hitatinakano.imohaoishii!@saiko-daze!

[https://www.city.hitachinaka.lg.jp/\\_res/projects/](https://www.city.hitachinaka.lg.jp/_res/projects/)

ひたちなか市農業後継者クラブ

<https://www.pref.ibaraki.jp/nourinsuisan/ounourin/keiei/keiei/>

食生活改善推進員について

<https://www.city.hitachinaka.lg.jp/fukushi/kenkozukuri/>

ひたちなか市リーダーズクラブについて

<https://hlc-smile4u.sakura.ne.jp/%e3%81%a4%e3%81>

ひたちなか市 2022. 『まちづくりに関する市民意識調査』 .

[https://www.city.hitachinaka.lg.jp/\\_res/projects/default\\_project/page/001/001/648/shiminnishikityousa.pdf](https://www.city.hitachinaka.lg.jp/_res/projects/default_project/page/001/001/648/shiminnishikityousa.pdf)

ひたちなか海浜鉄道 湊線ビア列車2019 7月8月の運行日程きまる.

鉄道チャンネル. 2019.06.15

<https://tetsudo-ch.com/8170478.html>