

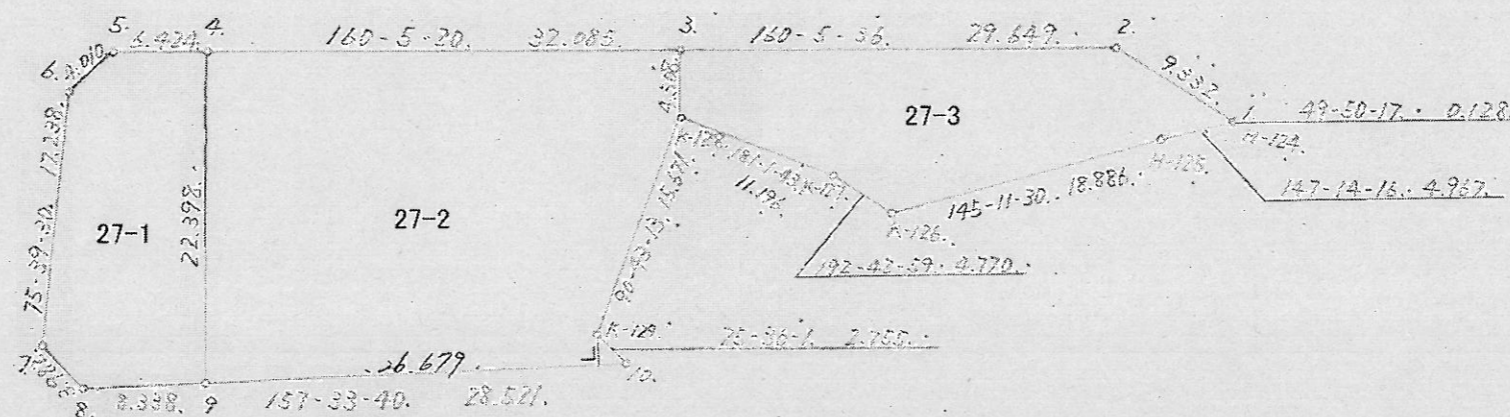
# 南神敷台

街区番号

22BL

街区面積

画地面積



縮尺  
株式会社 ミカミ

# 南神敷台

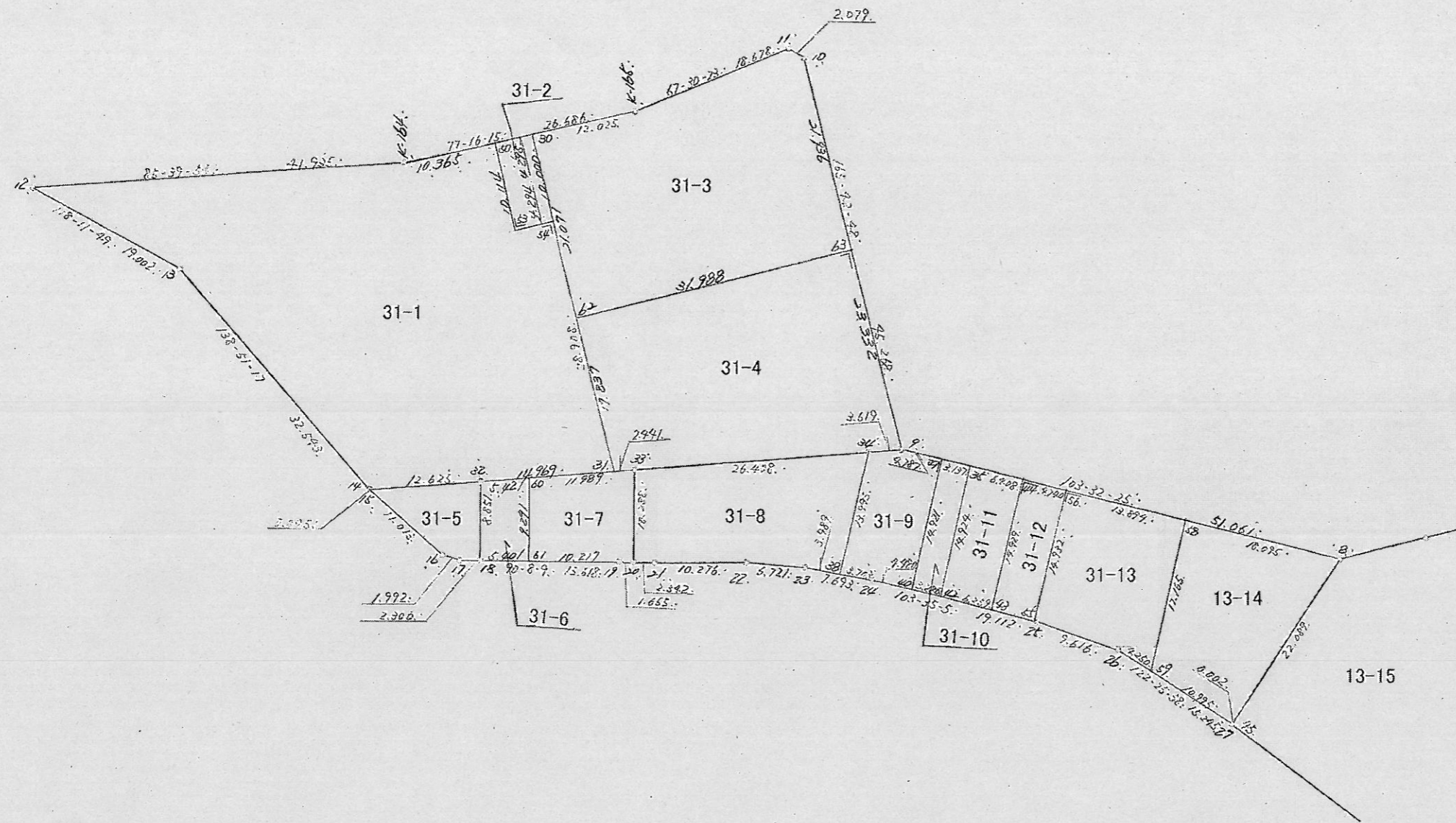
街区番号

23BL 1/2

街区面積 | 7 | 2 | 9 | 1 | 0 | 8 | . | . |

画地面積 | 7 | 2 | 9 | 0 | 9 | 9 | . | . |

| | | | 0 | 0 | 9 | . | . |



縮尺

株式会社 ミカミ

# 南神敷台

街区番号

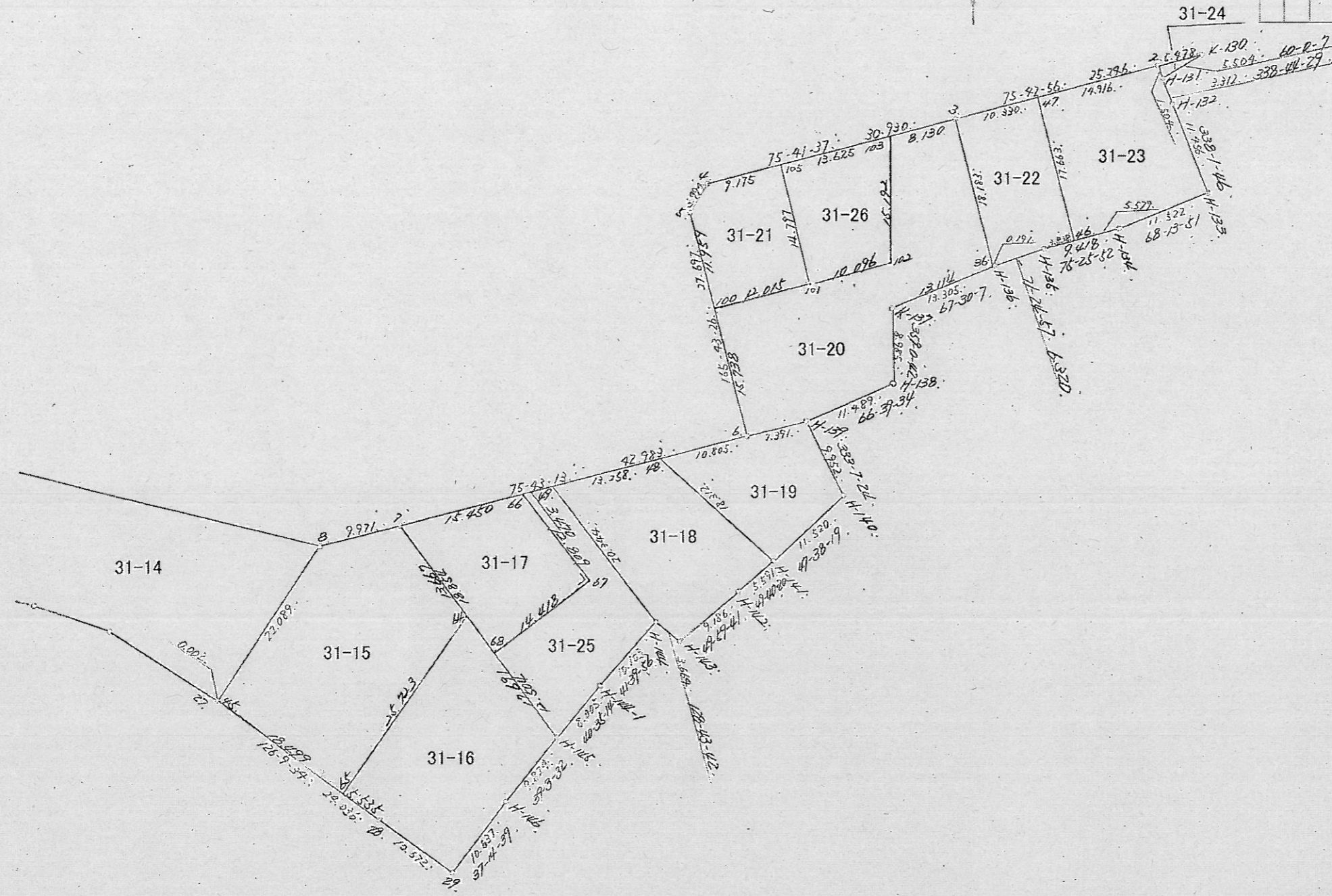
23BL

2/2

街区面積

画地面積

31-24



縮尺

株式会社 ミカミ

南神敷台

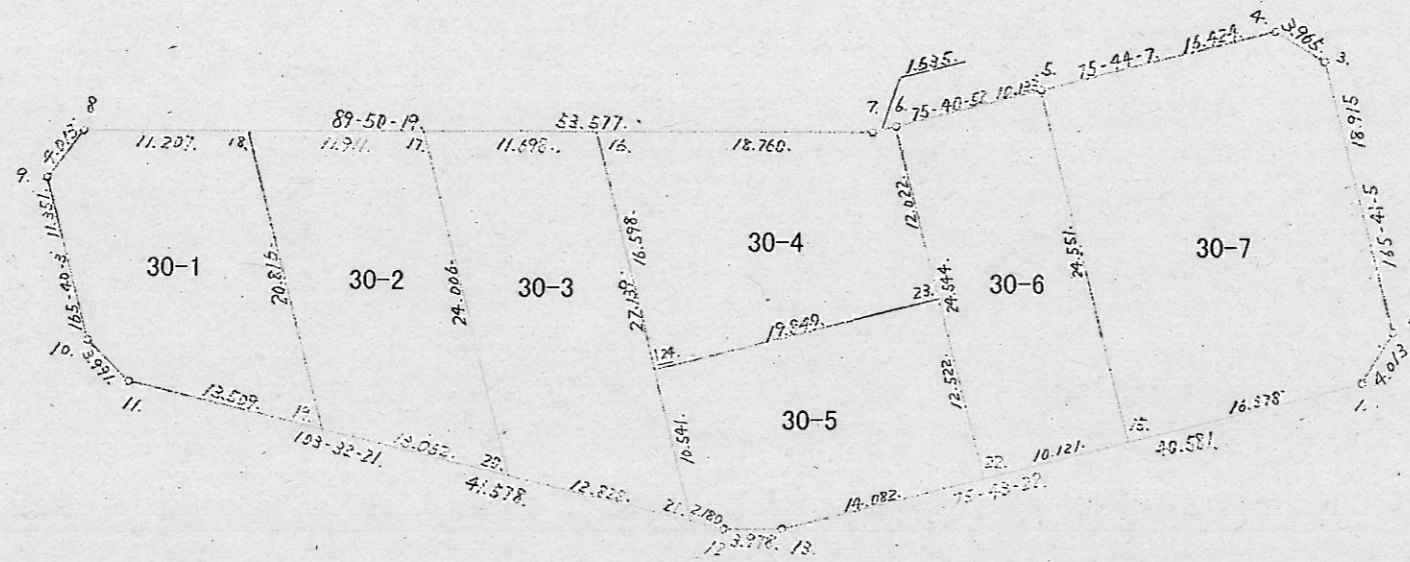
街区番号

24BL

街区面積 2042.77

画地面積 2042.74

2.03



縮尺

株式会社 ミカミ

# 南神敷台

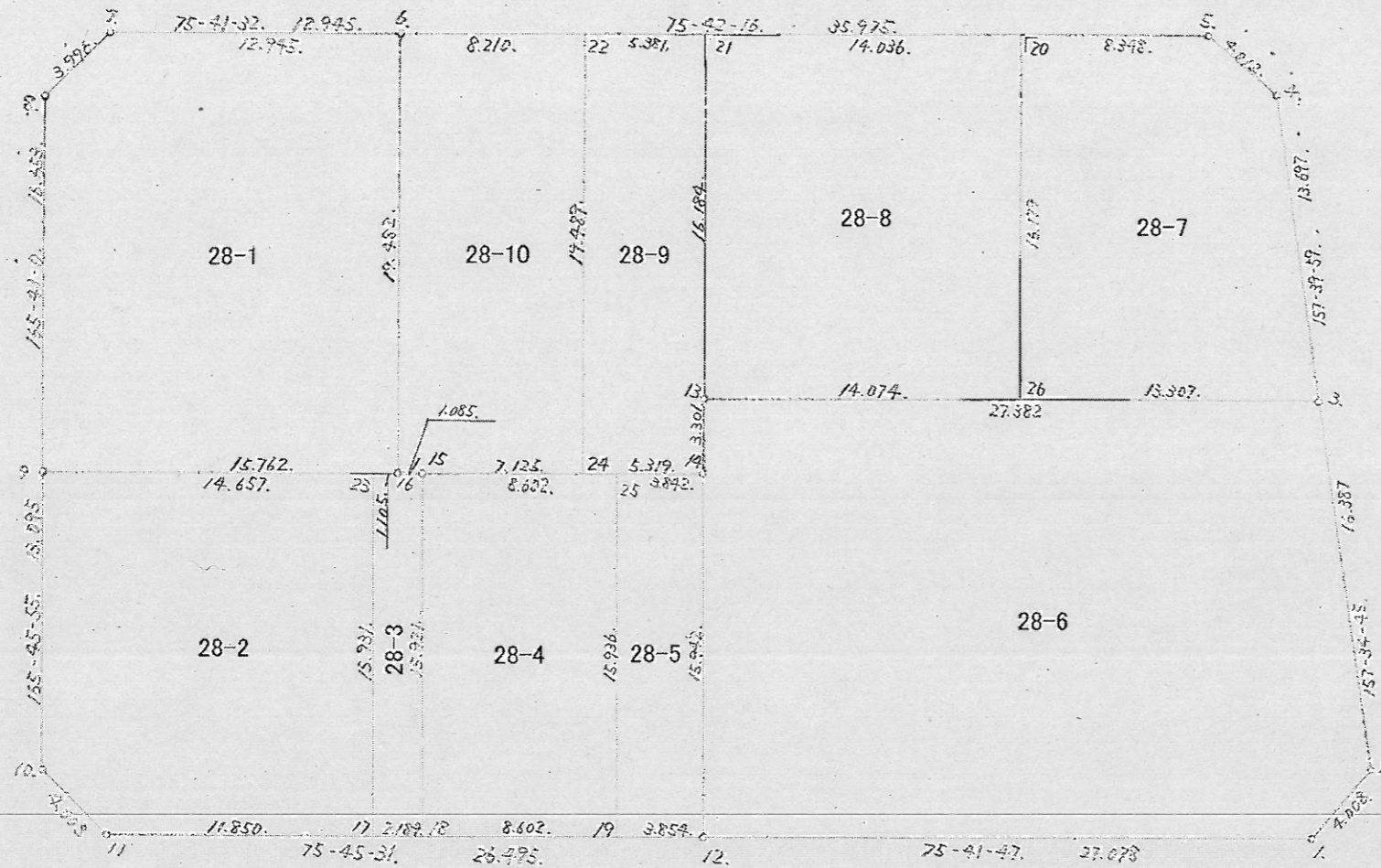
街区番号

25BL

街区面積 | 2 | 0 | 0 | 0 . 4 | 1 . . |

画地面積 | 2 | 0 | 0 | 0 . 3 | 8 . . |

| | | | 0 . 0 | 3 . . |



縮尺

株式会社 ミカミ

# 南神敷台

街区番号

26BL

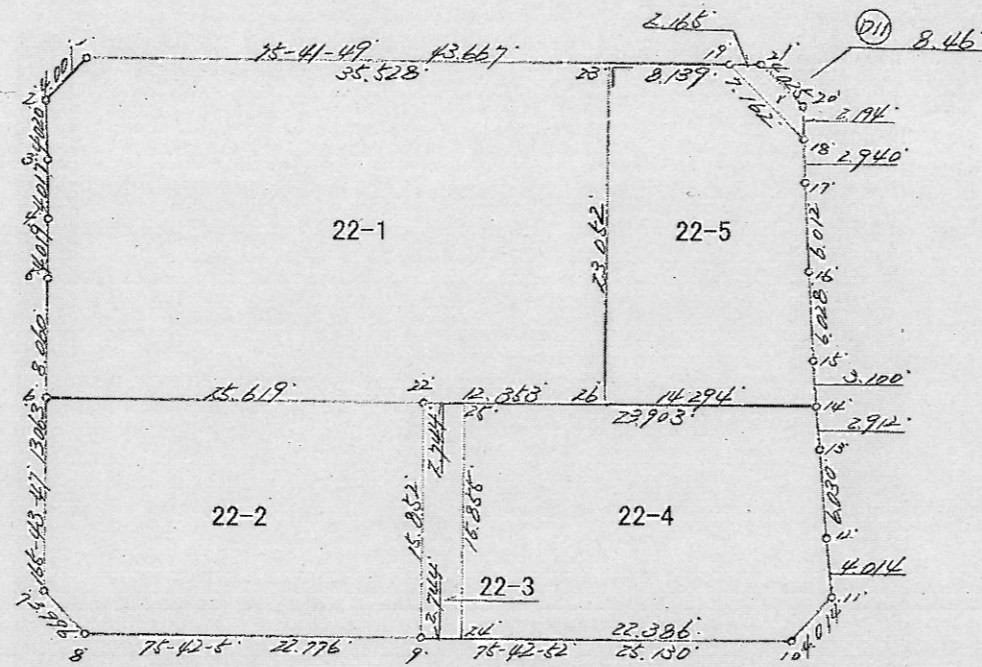
街区面積 

2	0	0	6	6	2
---	---	---	---	---	---

画地面積 

2	0	0	6	6	0
---	---	---	---	---	---

			0	0	2



縮尺 

--	--	--	--	--	--

# 北神敷台

街区番号

27-1BL, 27-2BL



街区面積 

2	2	3	2	1	6
1	7	7	9	1	9

画地面積 

2	2	3	2	1	3
1	7	7	9	1	9

0	0	3	1
0	0	2	1



縮尺

株式会社 ミカミ

# 南神敷台

街区番号

28BL

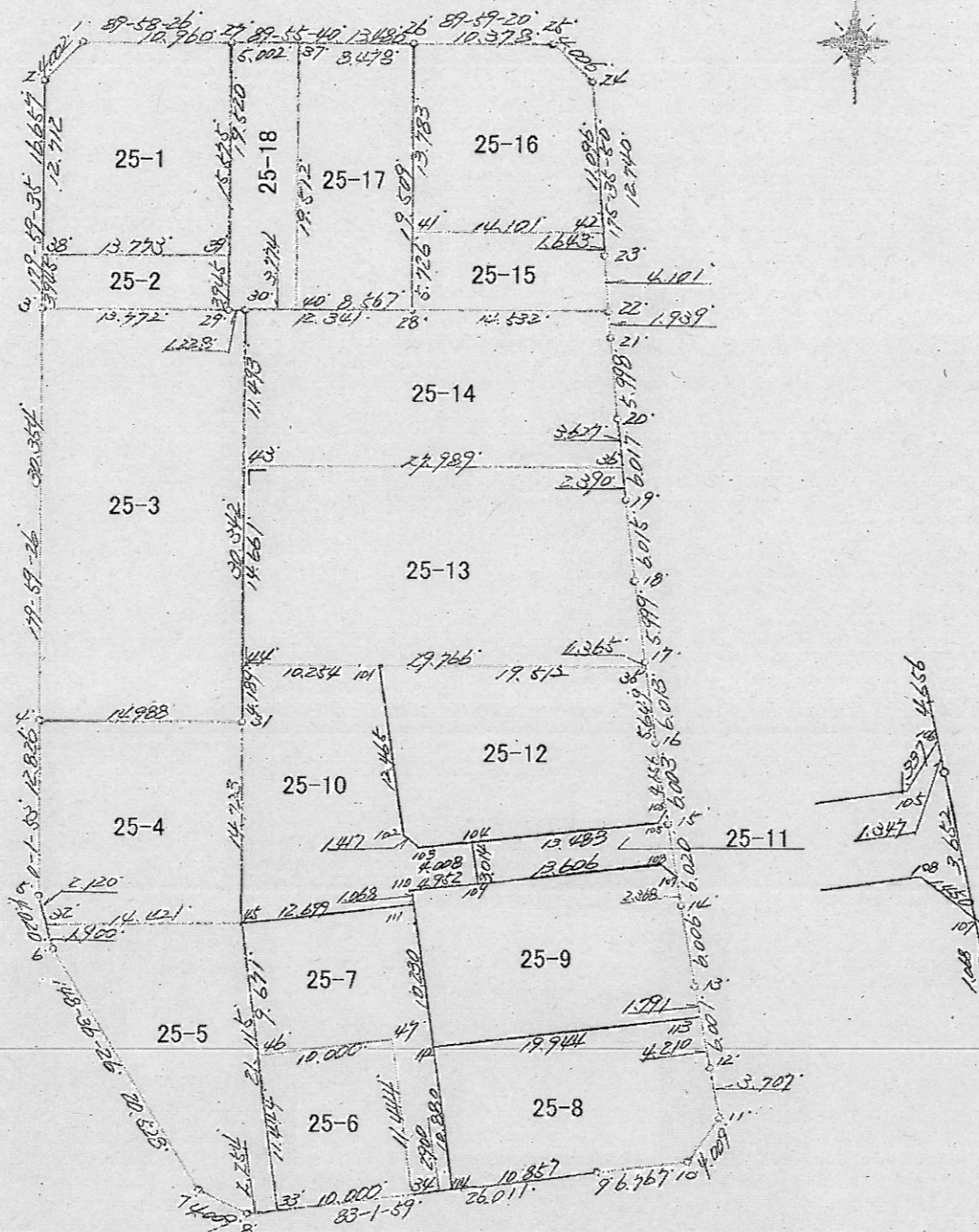
街区面積 

0	6	0	1	8
---	---	---	---	---

画地面積 

0	6	0	1	3
---	---	---	---	---

0	0	5
---	---	---



縮尺

株式会社 ミカミ



# 南神敷台

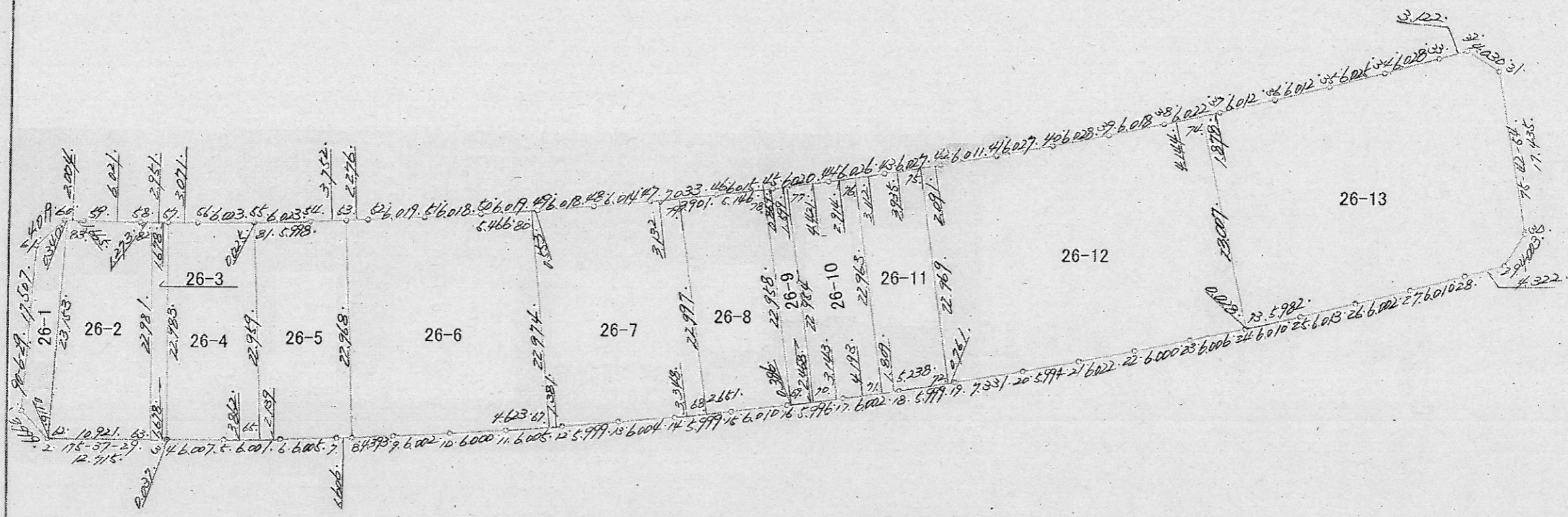
街区番号

29BL

街区面積 3644.51

画地面積 3644.46

0.05



縮尺

株式会社 ミカミ

# 南神敷台

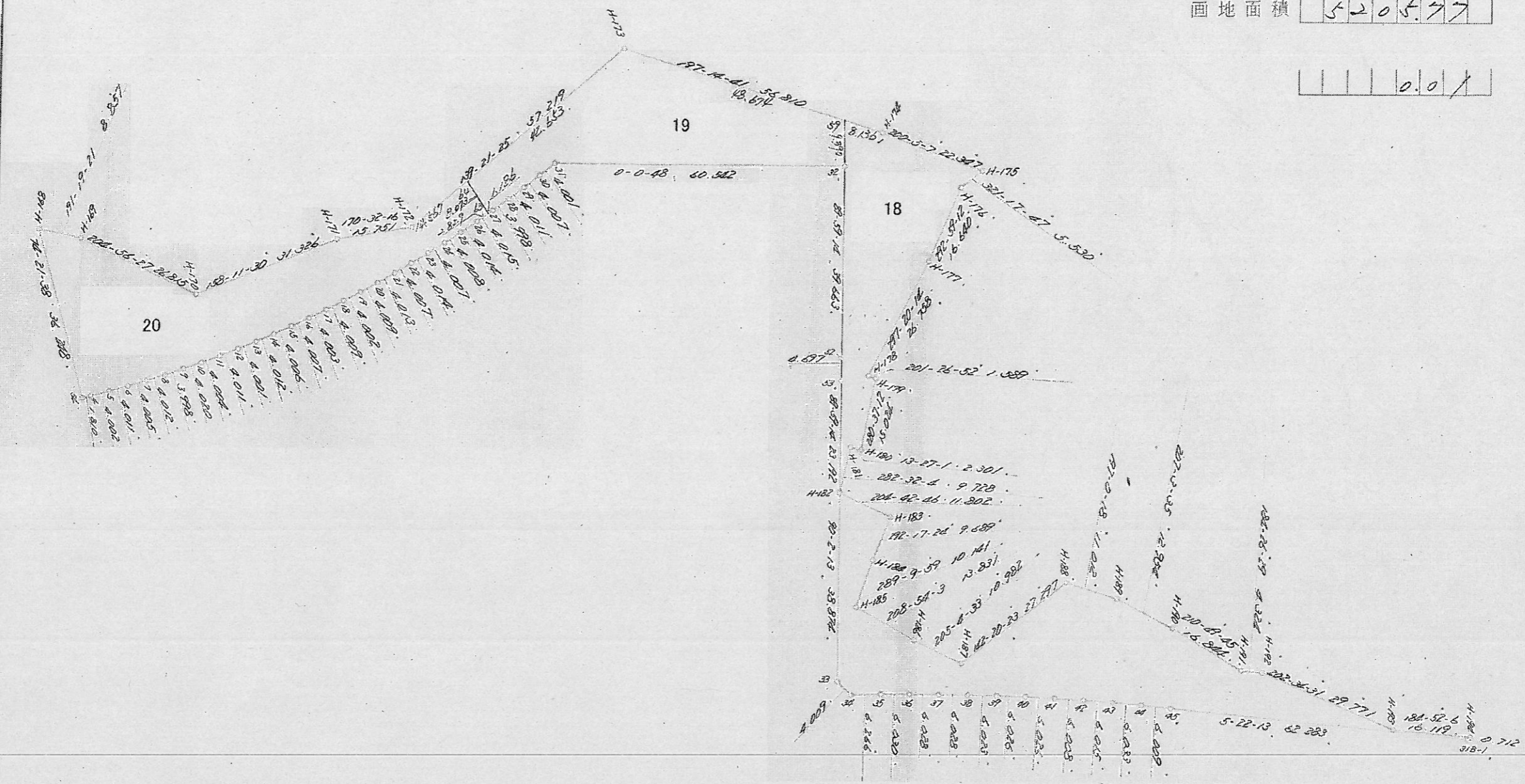
街区番号

30BL (緑地)

街区面積 | 5205.78 |

画地面積 | 5205.77 |

| | | | 0.0 |



縮尺

株式会社 ミカミ

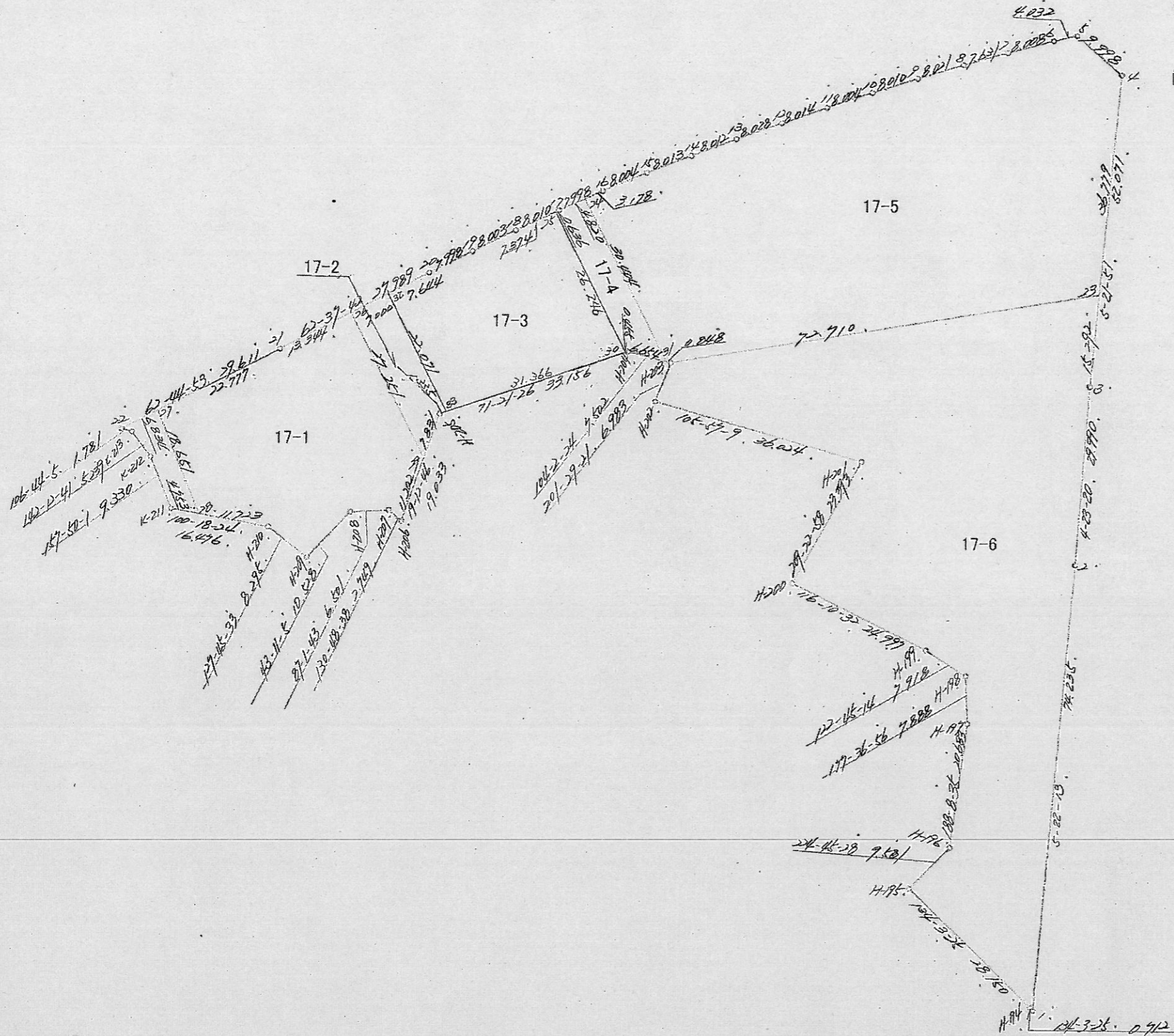
# 南神敷台

街区番号

31BL

街区面積

画地面積



縮尺

株式会社 ミカミ

# 南神敷台

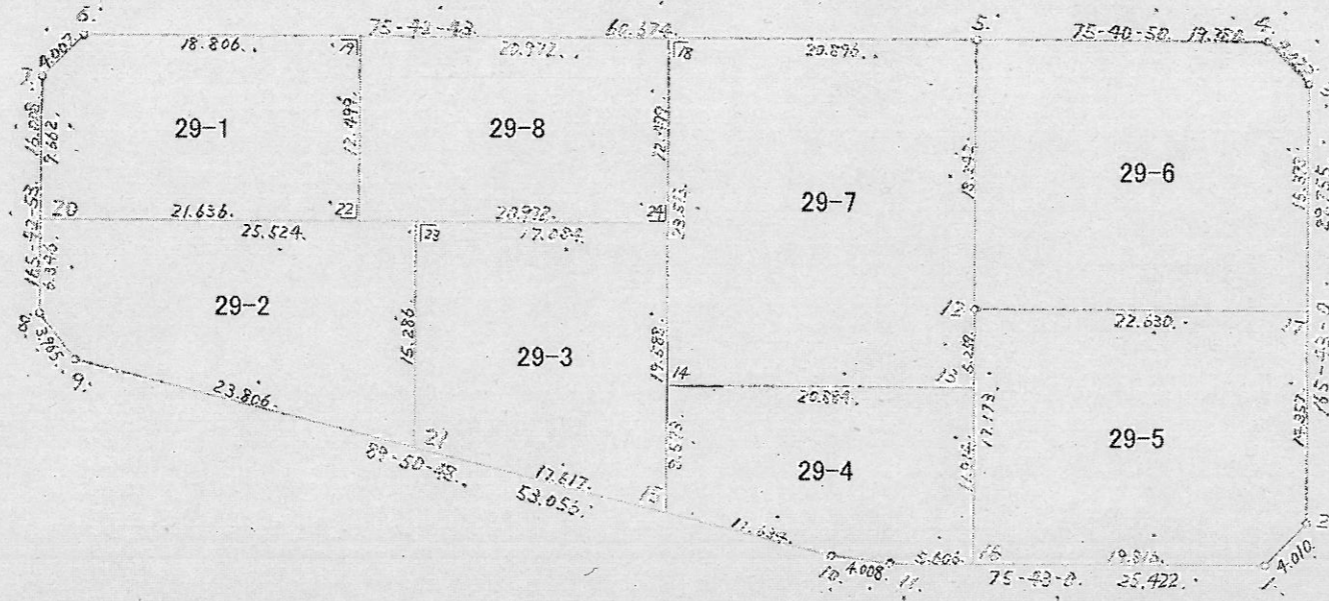
街区番号

44BL

街区面積 | 2642.38 |

画地面積 | 2642.35 |

| | | | 0.03 |



縮尺

株式会社 ミカミ

# 南神敷台

街区番号

45BL

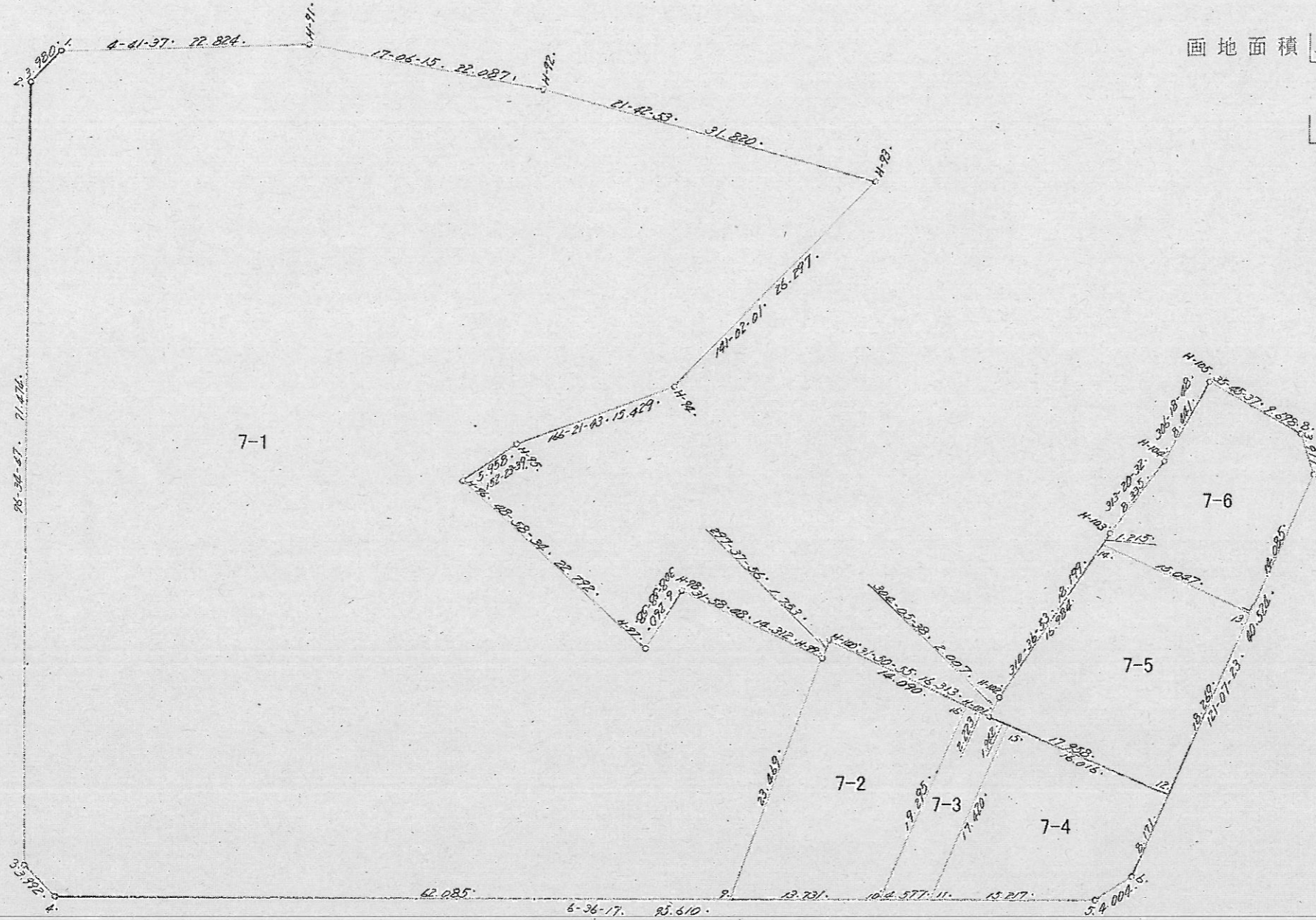
街区面積 

5	8	5	3	9	3
---	---	---	---	---	---

画地面積 

5	8	5	3	9	1
---	---	---	---	---	---

				0	0	2
--	--	--	--	---	---	---



縮尺 

--	--	--	--	--	--

  
株式会社 ミカミ

# 南神敷台

街区番号

46BL

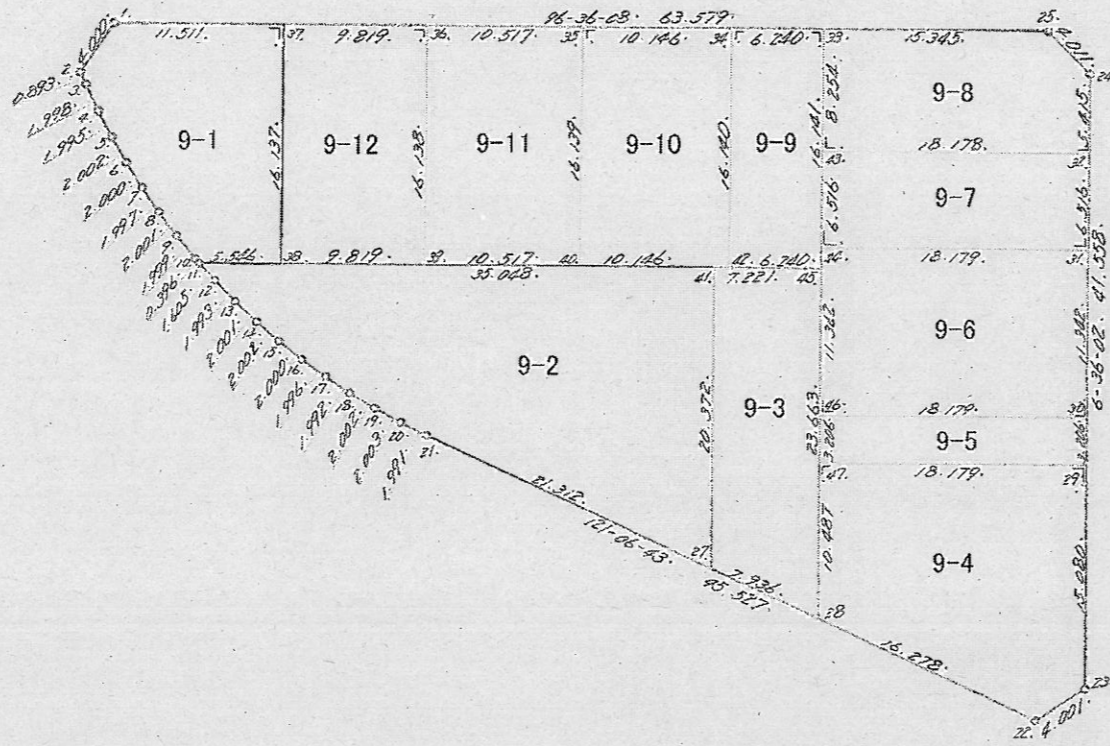
街区面積 

2	1	2	4	6	6
---	---	---	---	---	---

画地面積 

2	1	2	4	6	2
---	---	---	---	---	---

				0	0	4
--	--	--	--	---	---	---



縮尺

株式会社 三力