

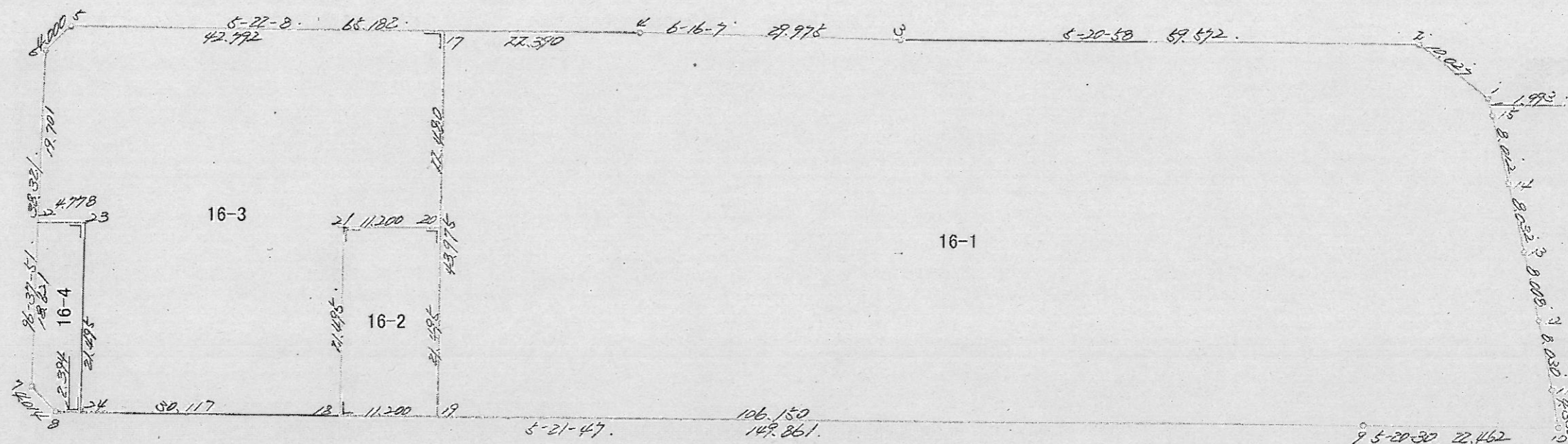
南神敷台

街区番号

10 BL

街区面積

画地面積



縮尺

株式会社 ミカミ

南神敷台

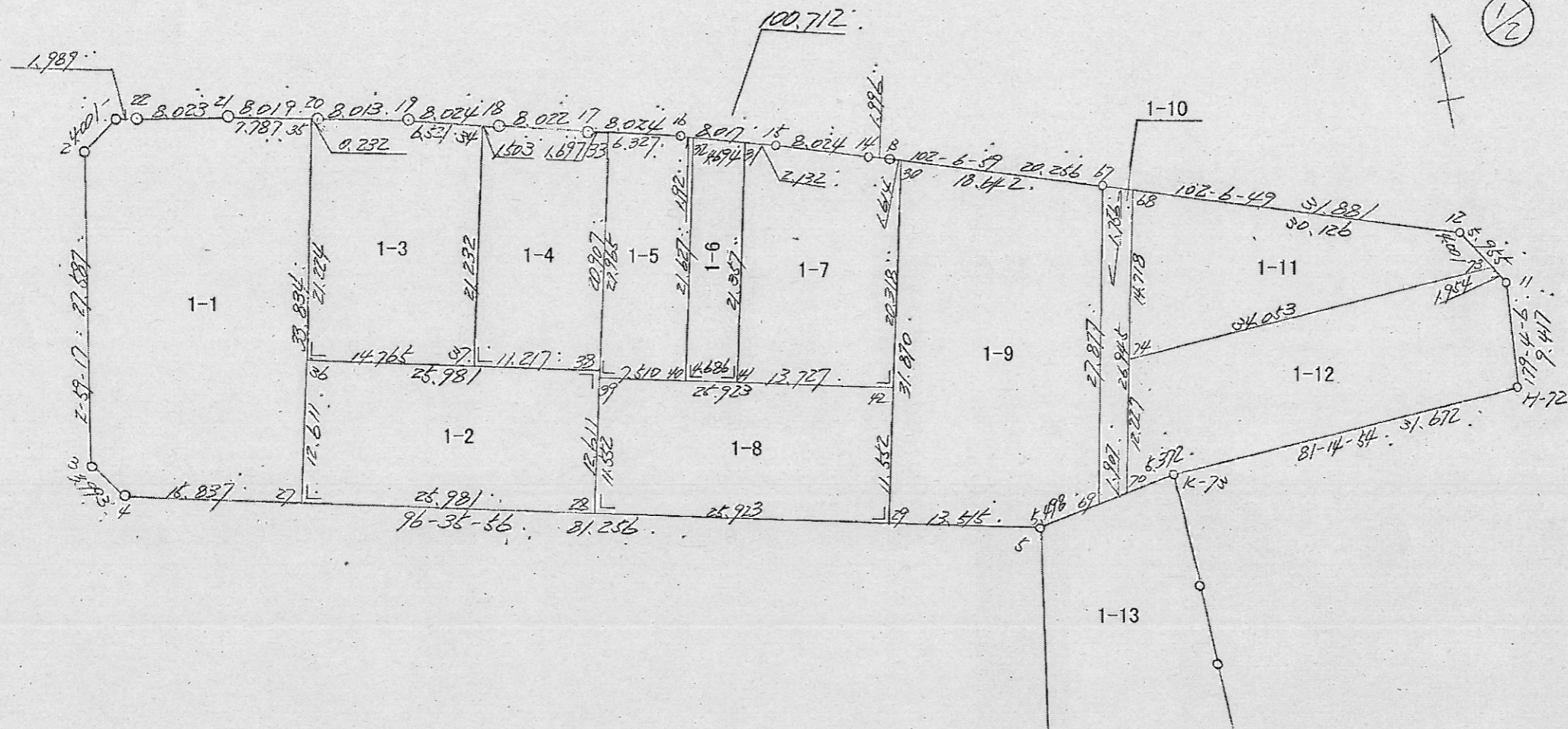
街区番号

12BL

街区面積 8111.936

画地面積 8111.933

0.003



縮尺

株式会社 ミカミ

南神敷台

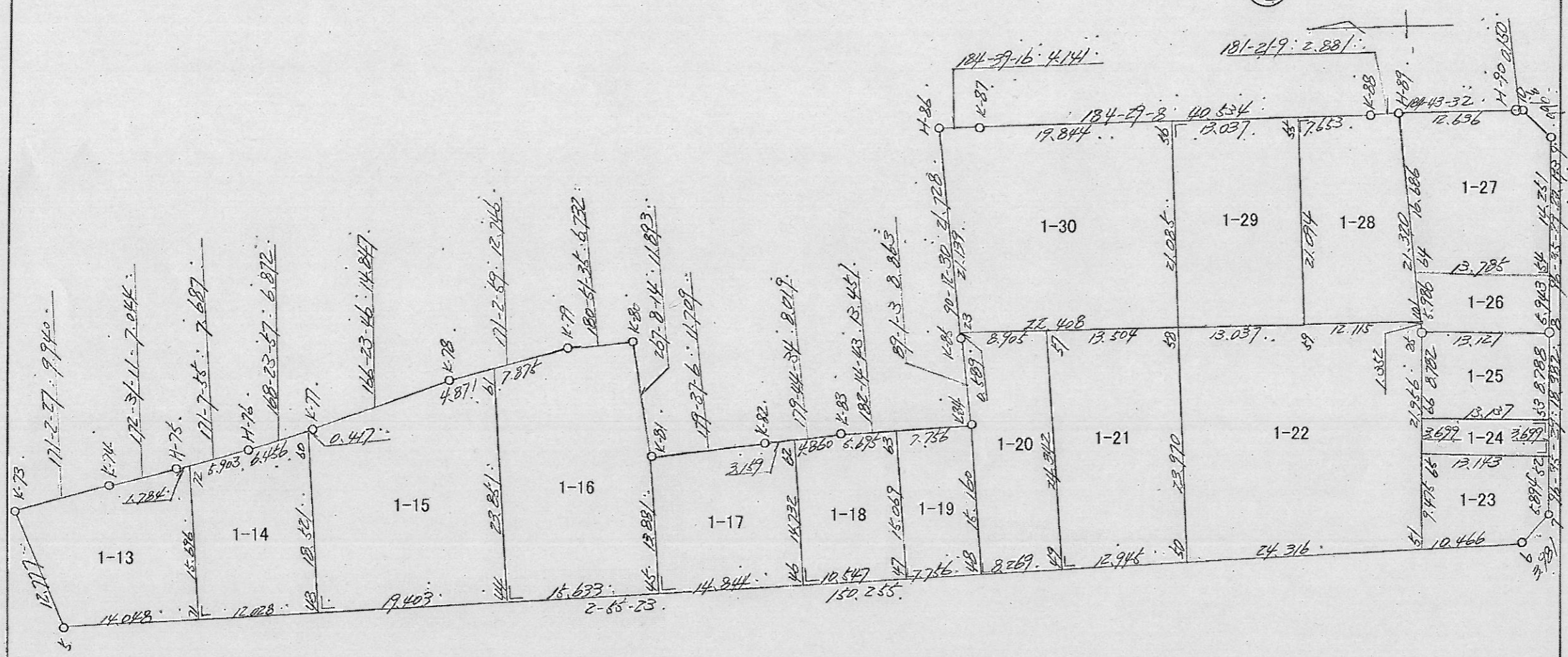
街区番号

12BL

街区面積

画地面積

2/2



縮尺

株式会社 ミカミ

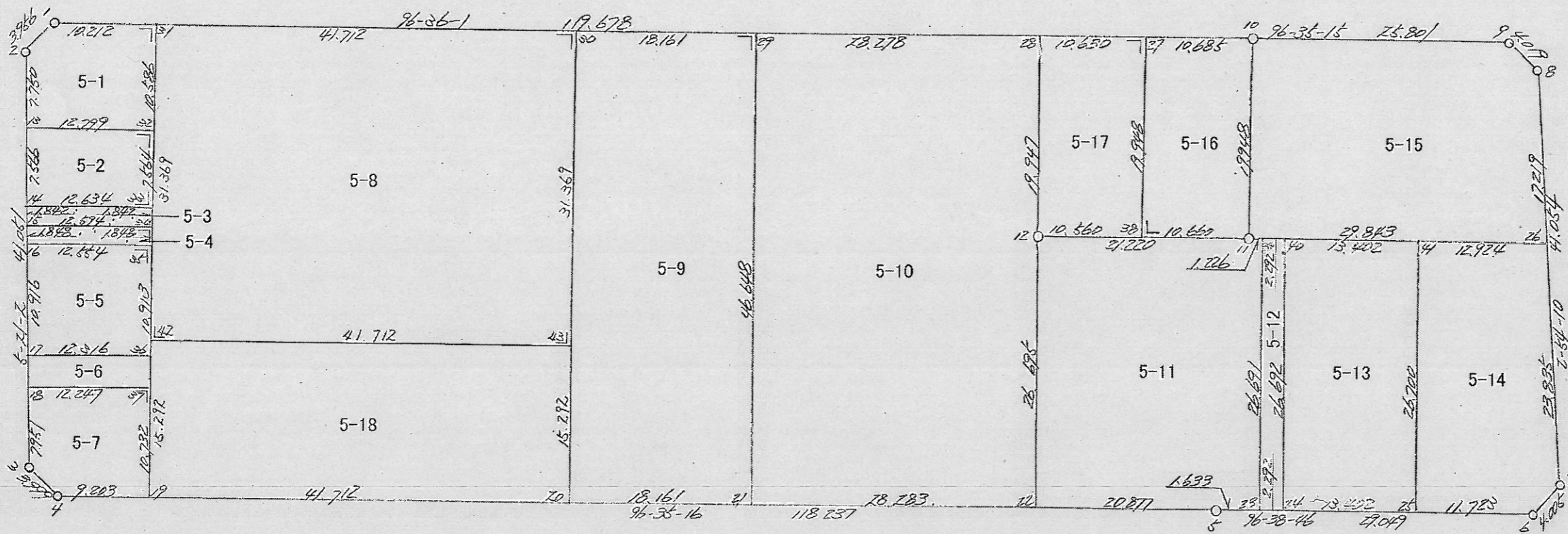
南神敷台

街区番号

14BL

街区面積

画地面積



縮尺

株式会社 ミカミ

南神敷台

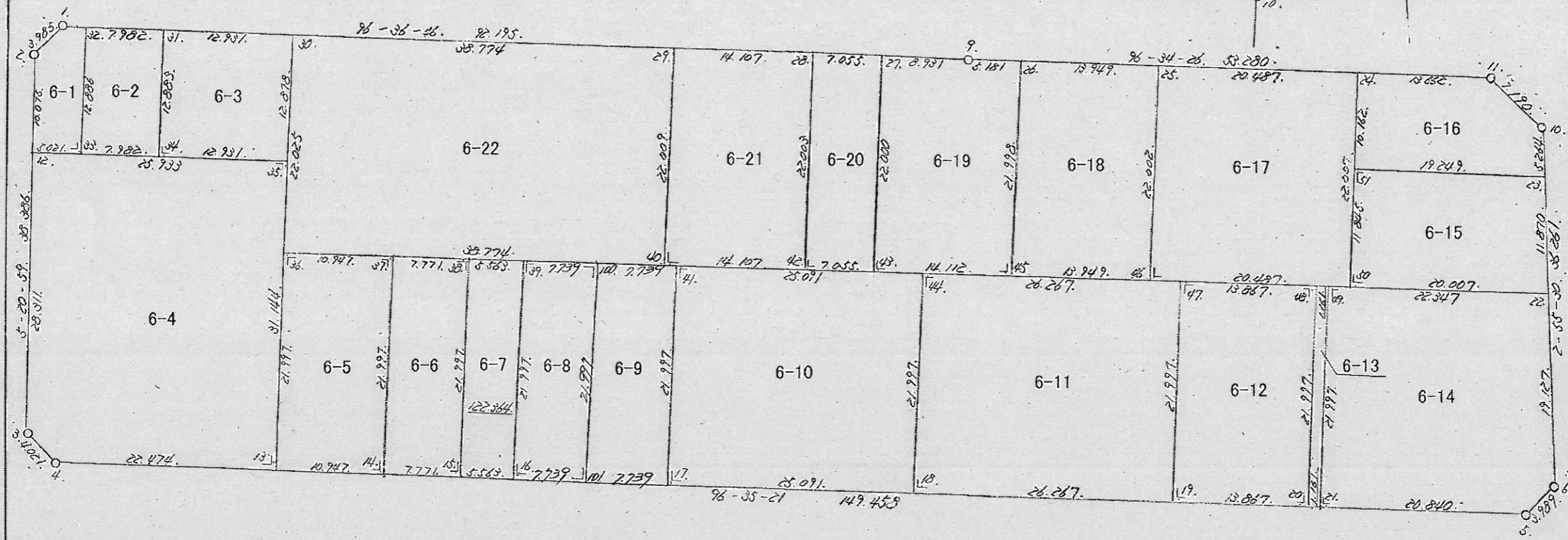
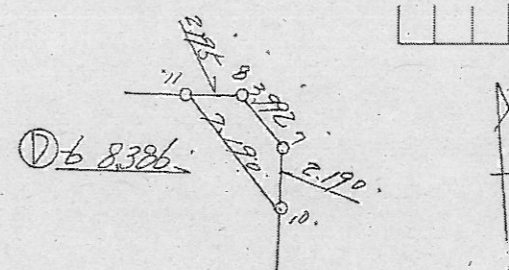
街区番号

15-BL

街区面積 | 6762.898 |

画地面積 | 6762.904 |

| 0.006 |



縮尺

株式会社 ミカミ

南神敷台

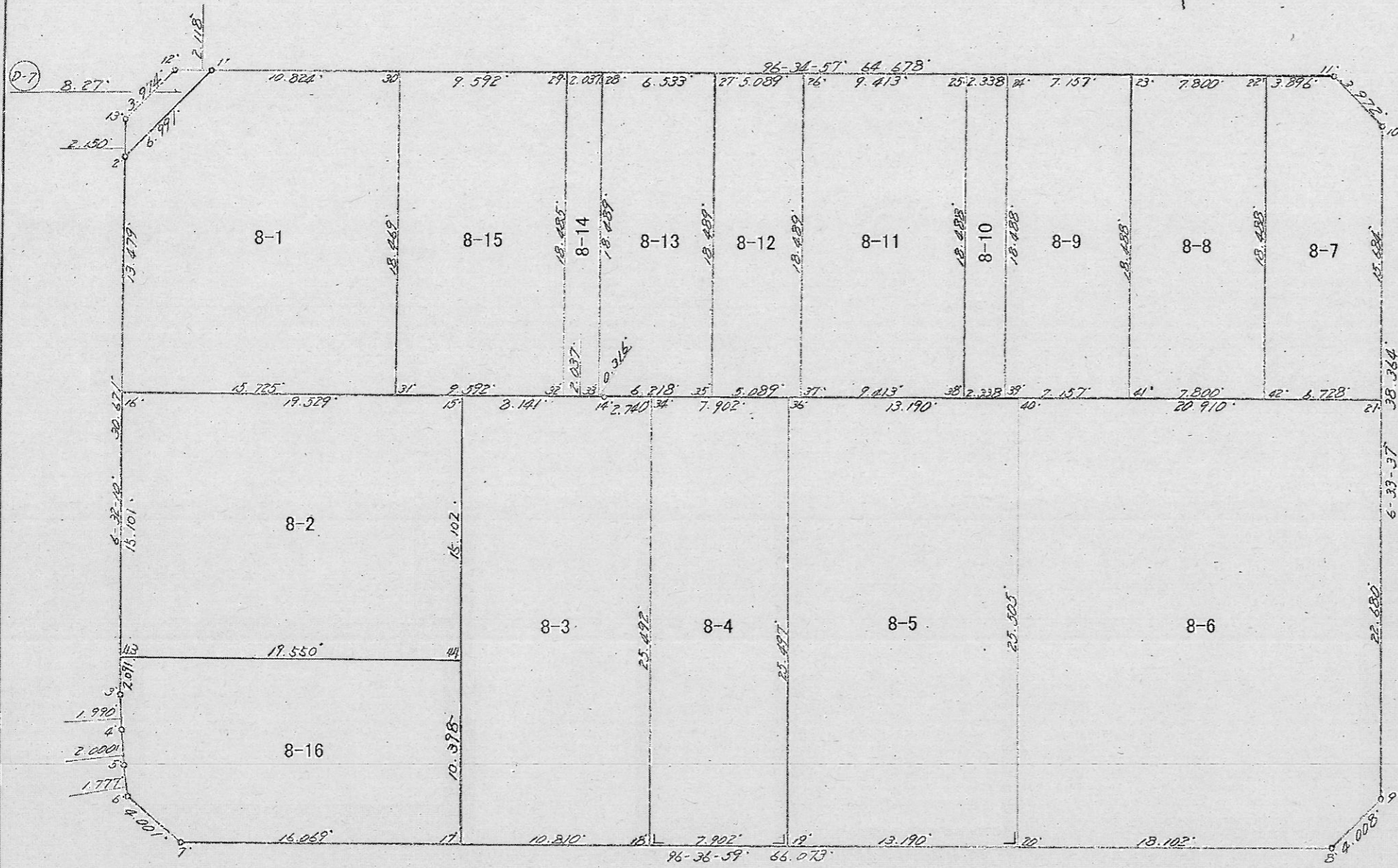
街区番号

16BL

街区面積 3158.64

画地面積 3158.59

0.05



縮尺

株式会社 ミカミ

南神敷台

街区番号

17BL

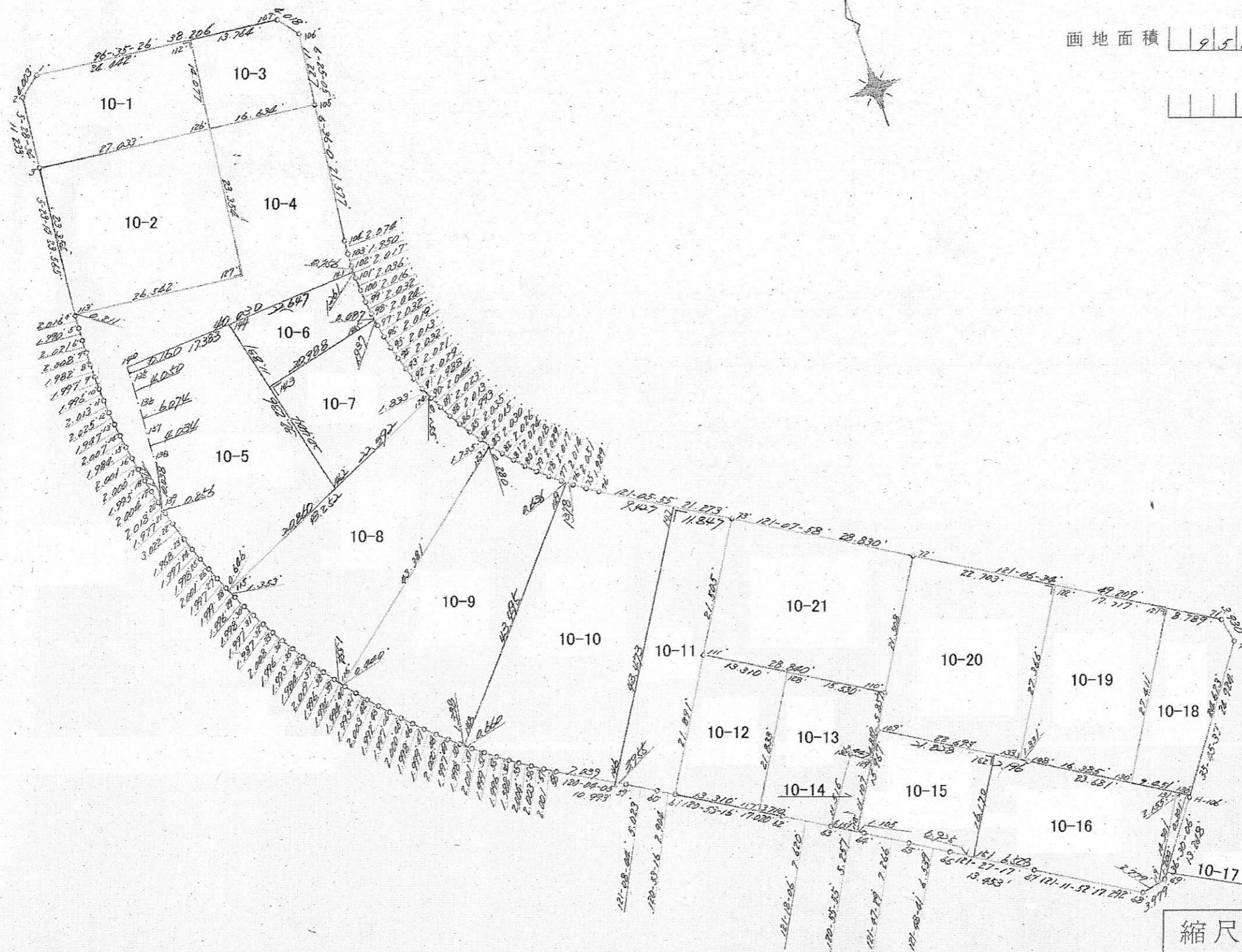
街区面積

9	5	0	9	7	3
---	---	---	---	---	---

画地面積

9	5	0	9	6	7
---	---	---	---	---	---

0	0	6
---	---	---



縮尺

株式会社 ミカミ

南神敷台

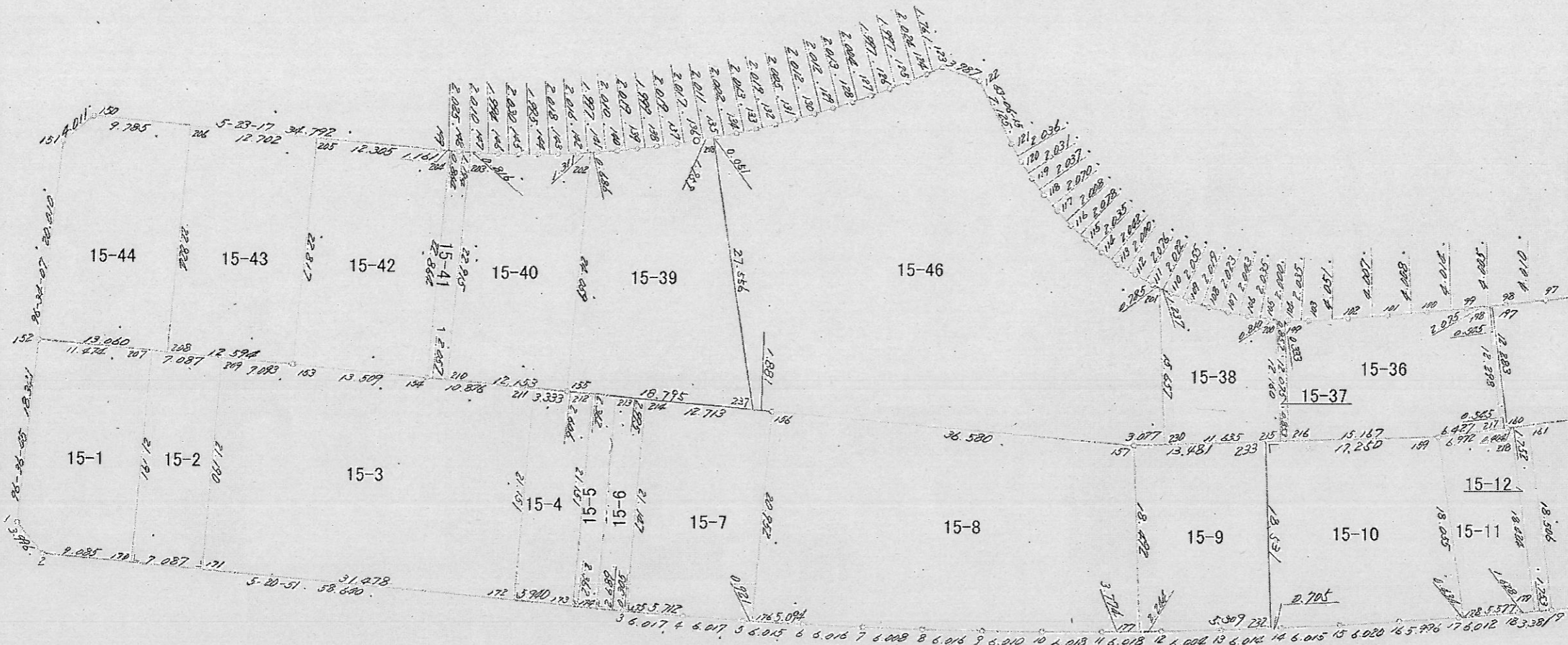
街区番号

18BL (1)

街区面積 10450.25

画地面積 10450.09

0.16



縮尺

株式会社 ミカミ

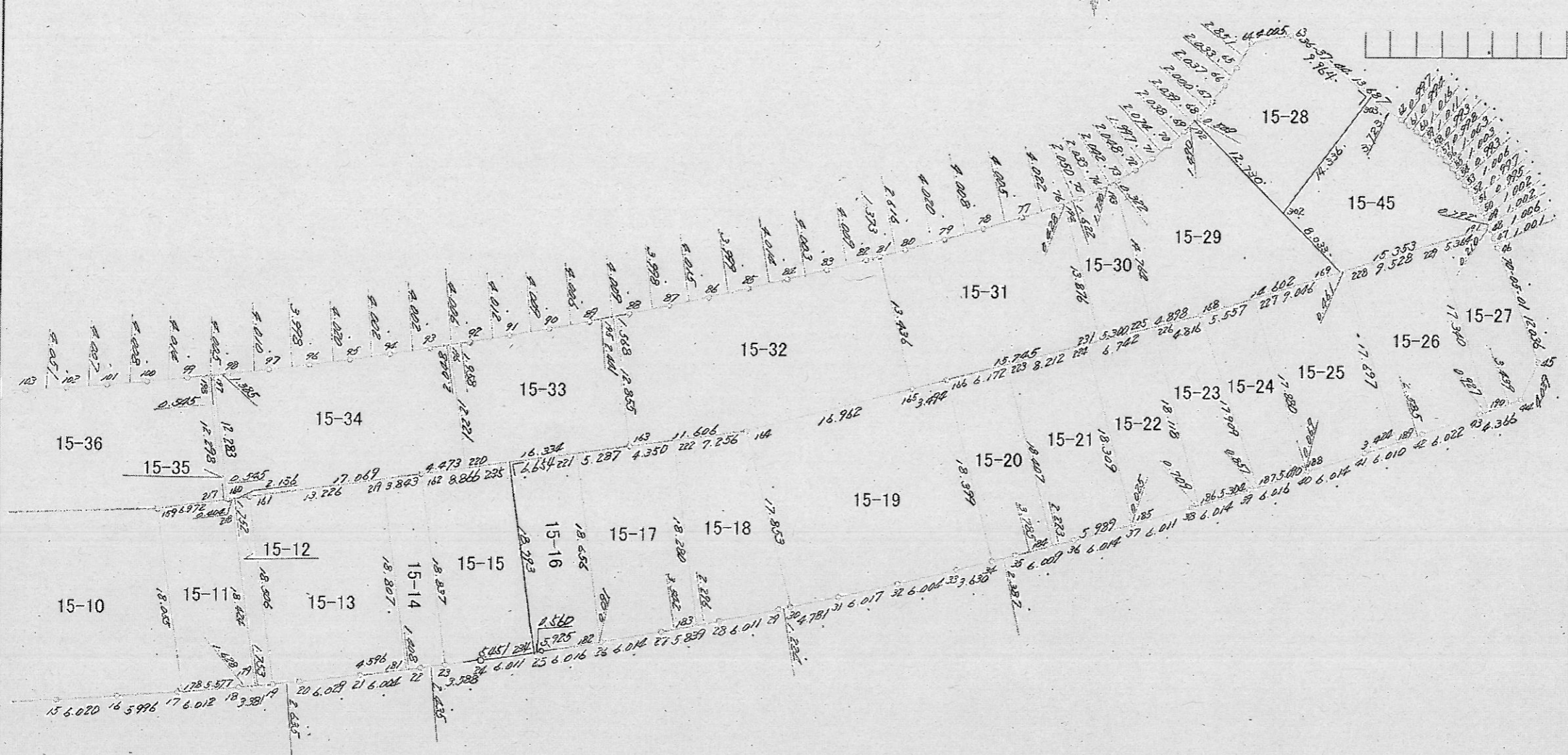
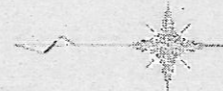
南神敷台

街区番号

18BL (2)

街区面積

画地面積



縮尺
株式会社 ミカミ

南神敷台

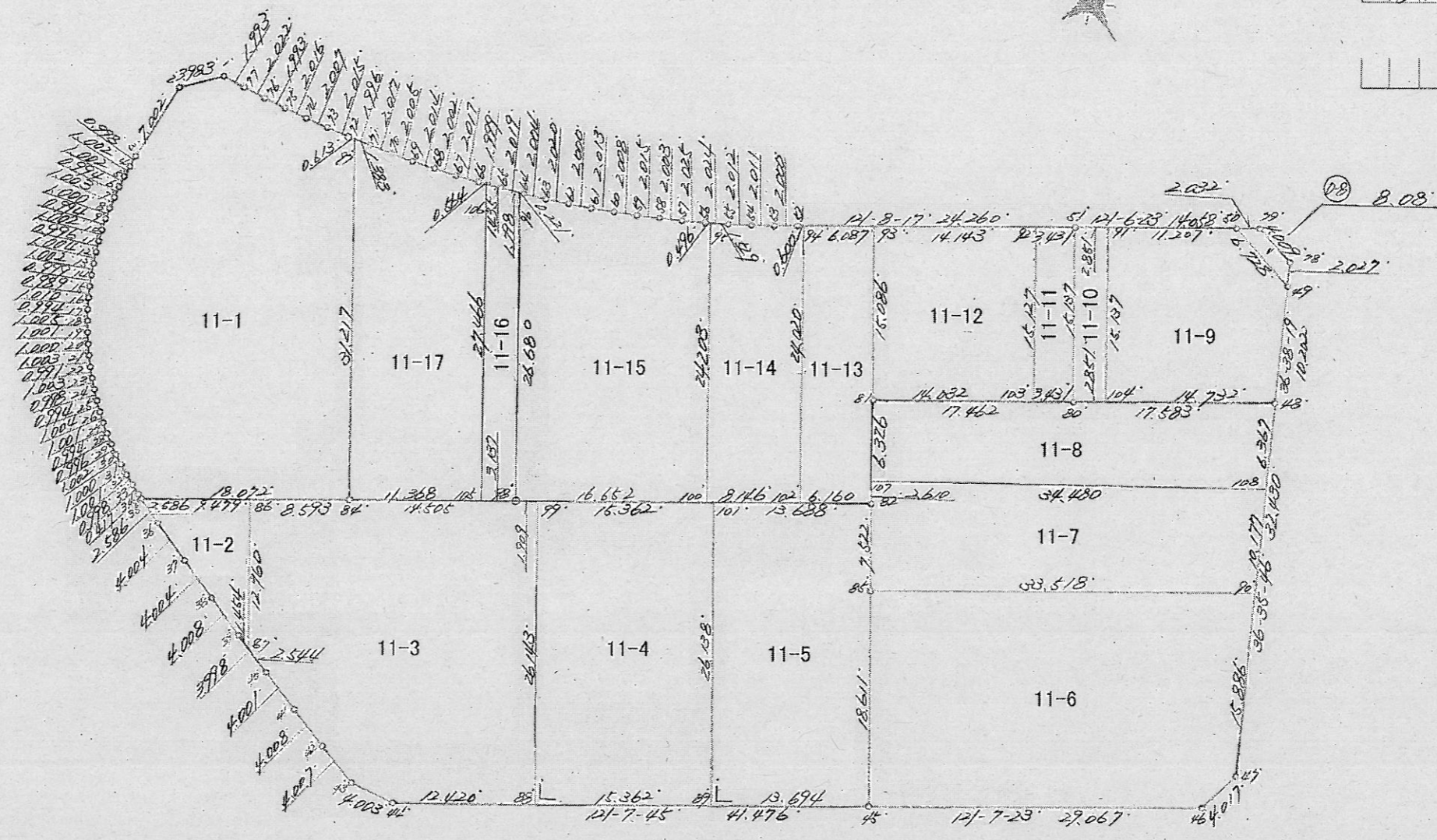
街区番号

19BL

街区面積 5005.56

画地面積 5005.51

0.05



縮尺

株式会社 ミカミ

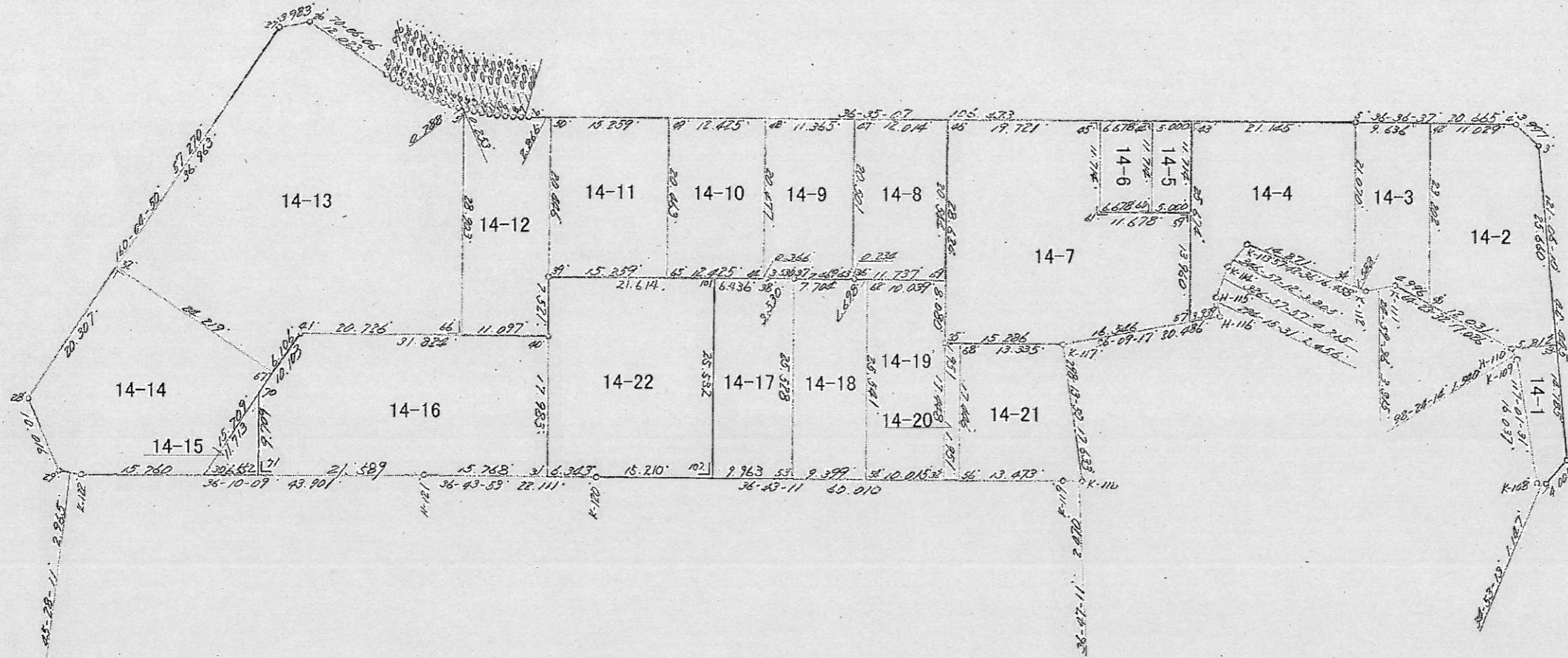
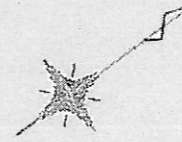
南神敷台

街区番号

21BL

街区面積

画地面積



縮尺

株式会社 ミカミ