

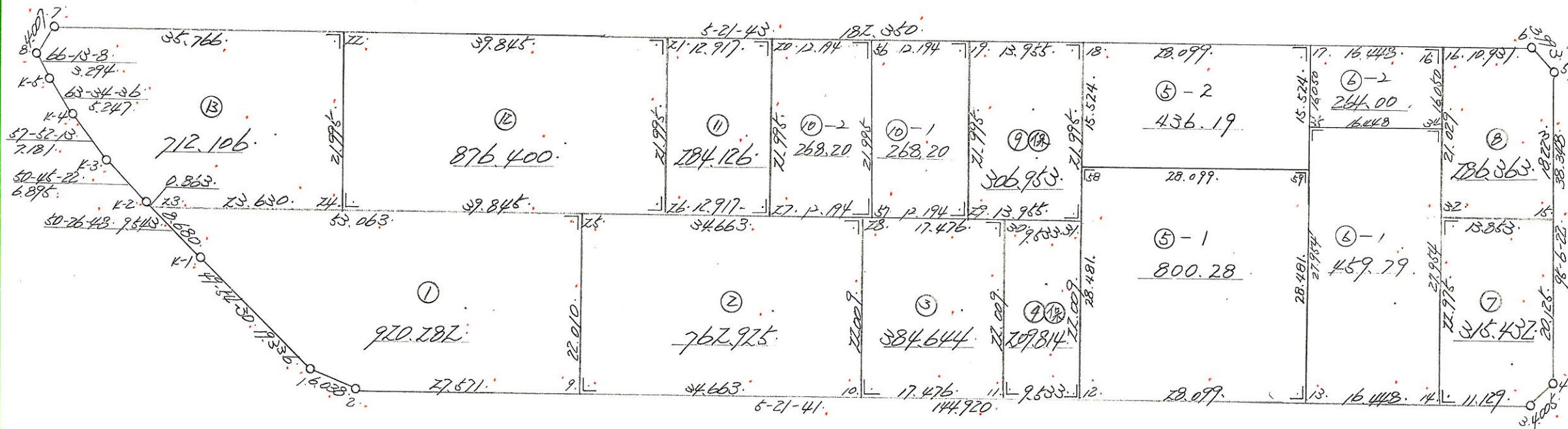
街区,画地(換地)原子一覽図

街区番号

1BL

街区面積

画地面積



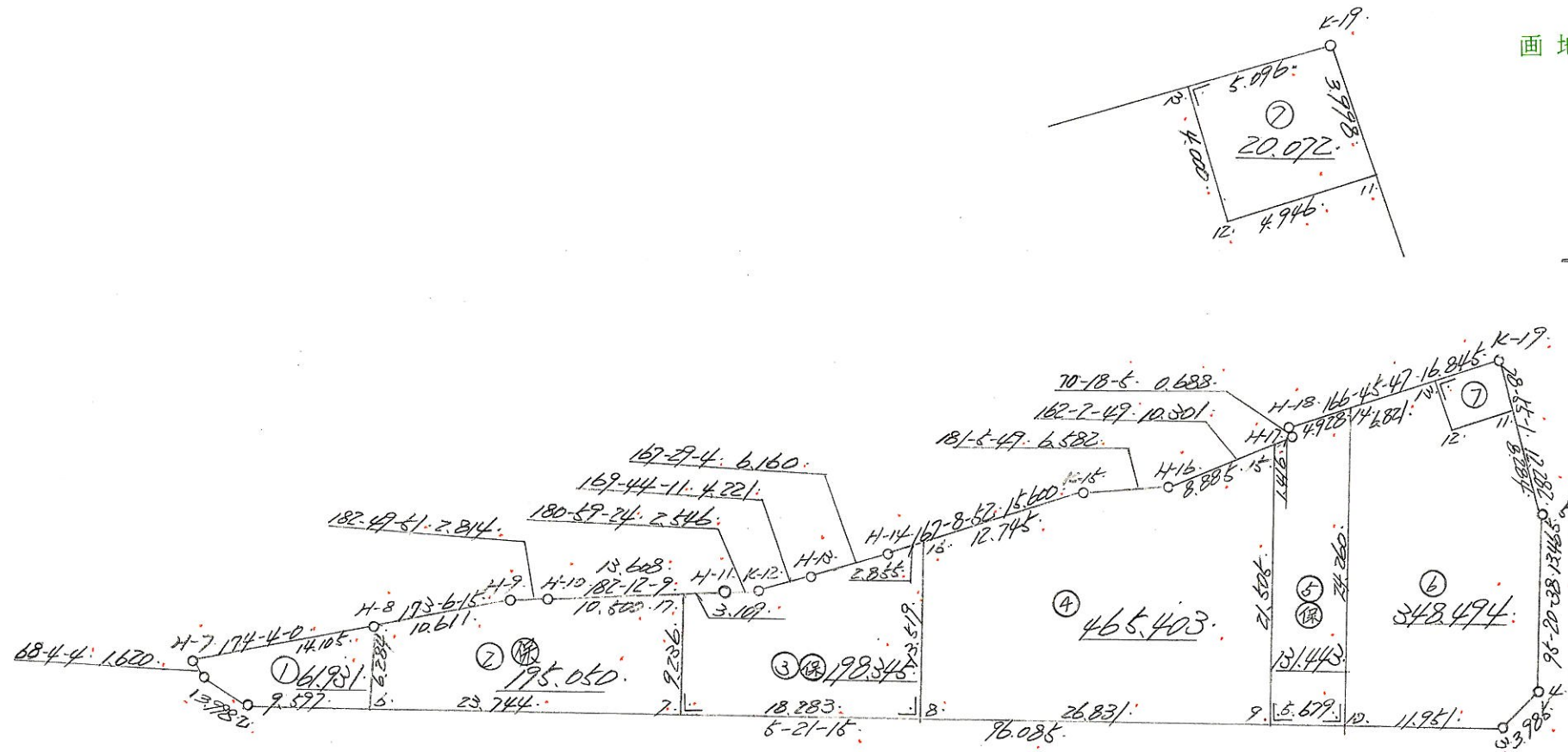
街区,画地(換地)原子一覽図

街区番号

2BL

街区面積

画地面積



街区,画地(換地)原子一覽図

街区番号

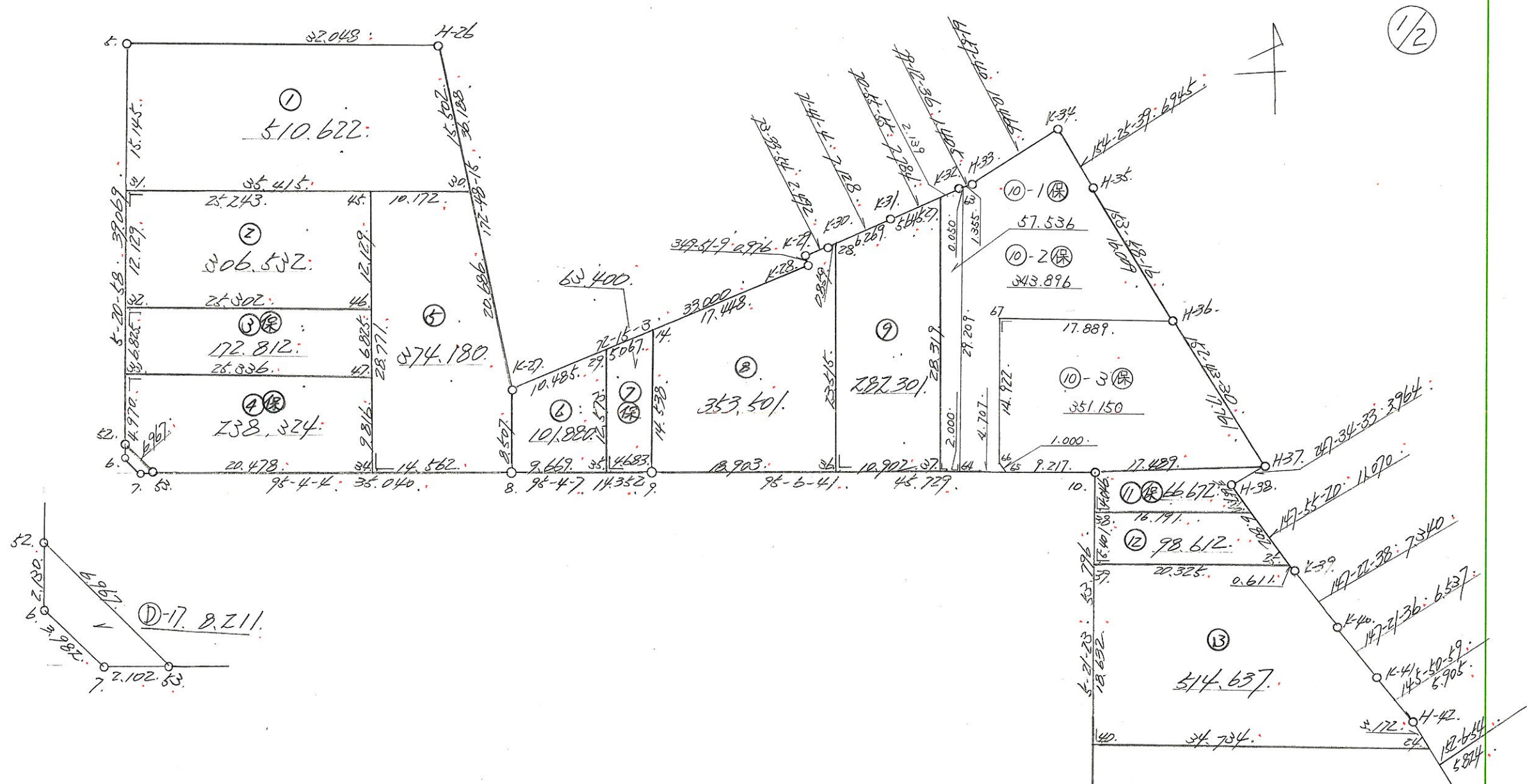
3BL

街区面積 6468.835

画地面積 6468.837

0.002

6442.771 /
+ 26,064 /
6468.835 ✓



街区,画地(換地)原子一覽図

街区番号

3BL



街区面積

画地面積

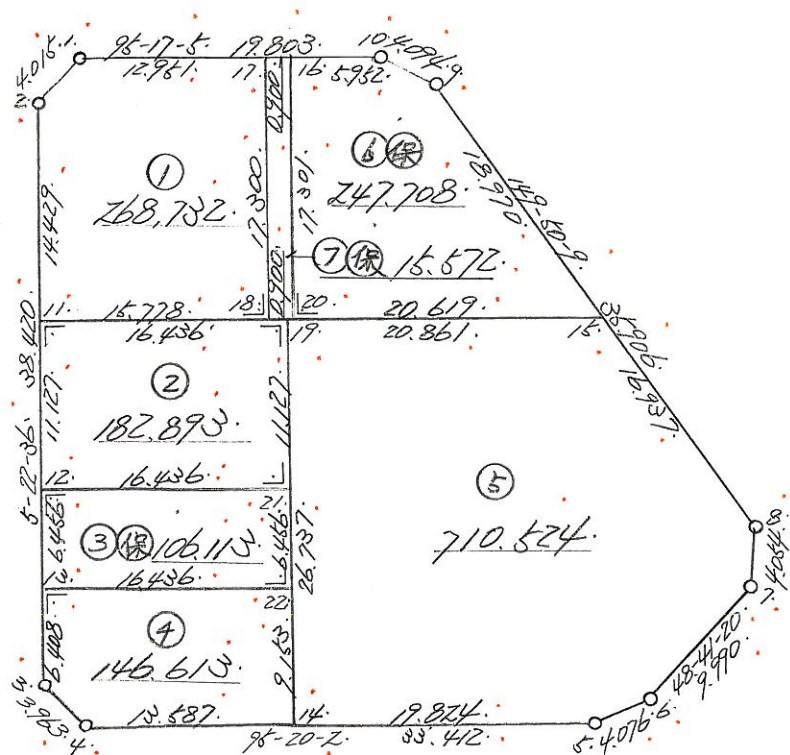
街区,画地(換地)原子一覽図

街区番号

4BL

街区面積

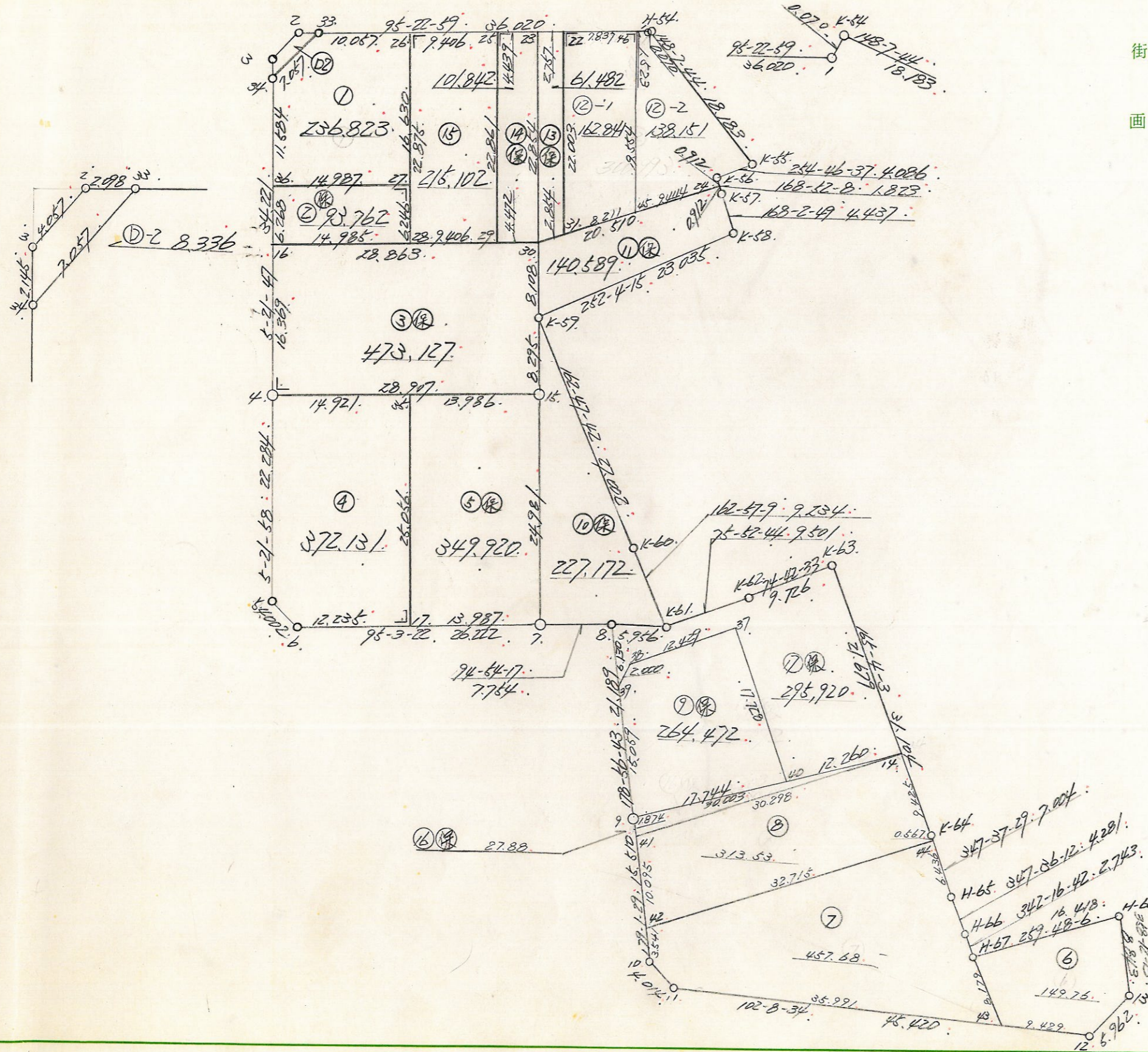
画地面積



街区,画地(換地)原子一覽図

街区番号

5BL



街区面積 4082.19

画地面積 4082.15

0.04

縮尺

株式会社 ミカミ

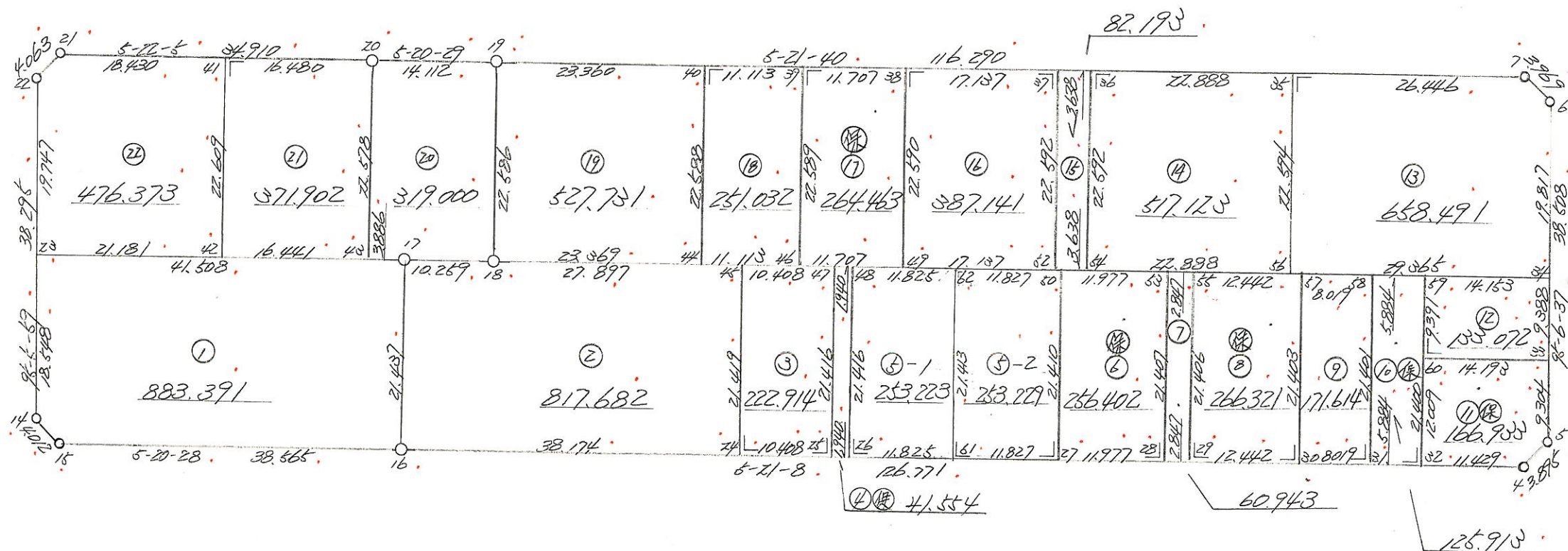
街区,画地(換地)原子一覽図

街区番号

6 BL

街区面積

画地面積



街区,画地(換地)原子一覽図

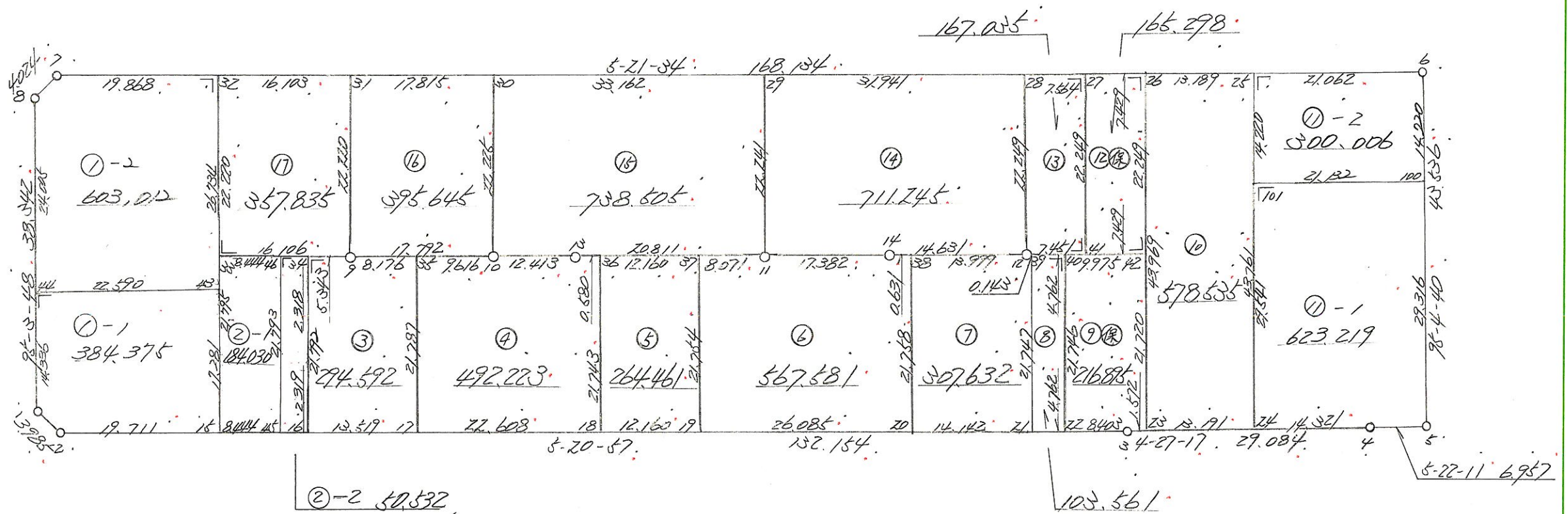
街区番号

8BL

街区面積 7506.190

画地面積 7506.218

0.028



街区,画地(換地)原子一覽図

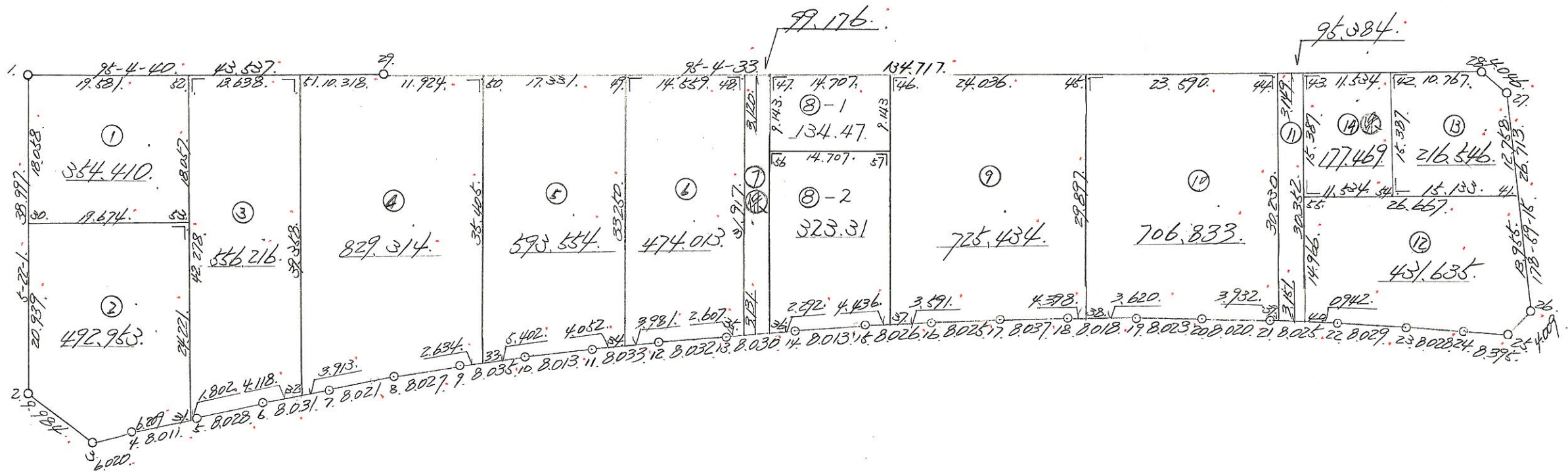
街区番号

9BL

街区面積 6210.732

画地面積 6210.721

0.011



街区,画地(換地)原子一覽図

街区番号

UZBL

1439.3271
 + 36.7601
 + 18.2501

 1494.337

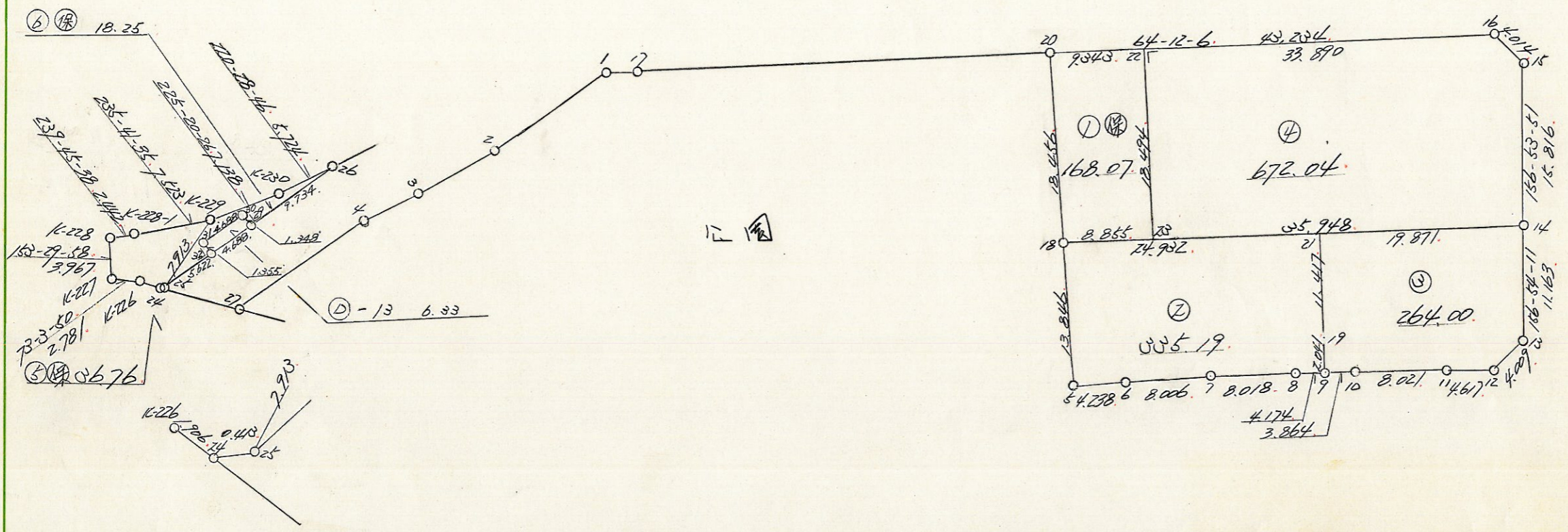
街区面積

1	4	9	4	3	3
---	---	---	---	---	---

 画地面積

1	4	9	4	3	1
---	---	---	---	---	---

0	0	2
---	---	---



縮尺

--

 株式会社 ミカミ

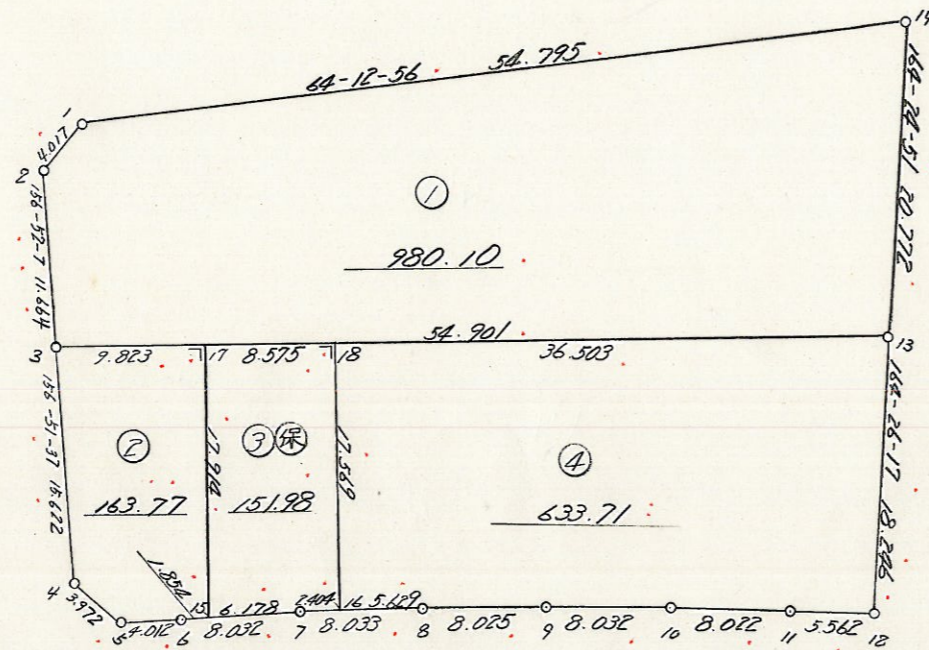
街区,画地(換地)原子一覽図

街区番号

33 B L

街区面積

画地面積



縮尺

株式会社 ミカミ

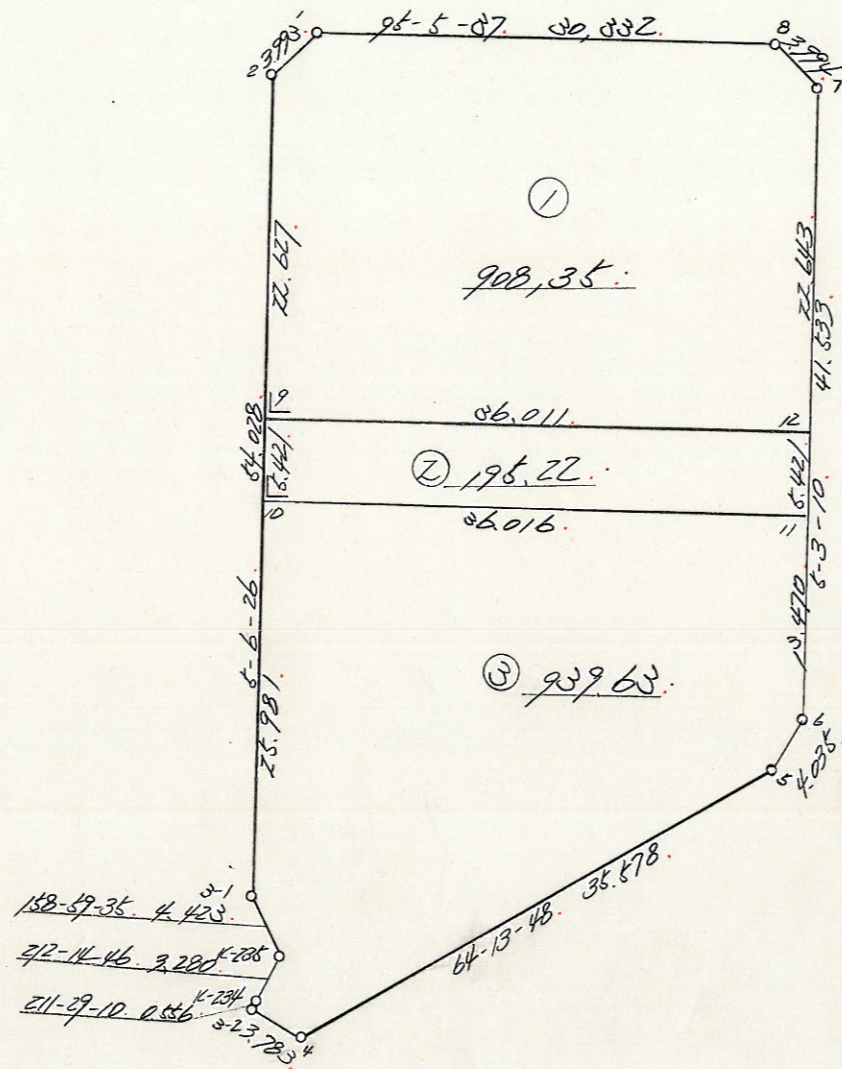
街区,画地(換地)原子一覽図

街区番号

34 BL

街区面積

画地面積



縮尺

株式会社 ミカミ

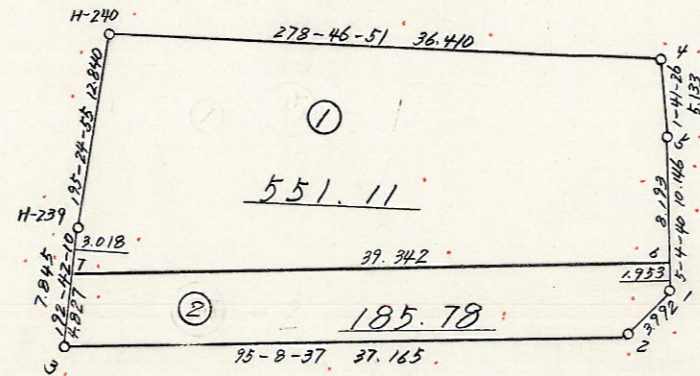
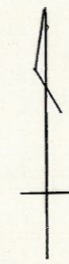
街区,画地(換地)原子一覽図

街区番号

35BL

街区面積

画地面積



縮尺

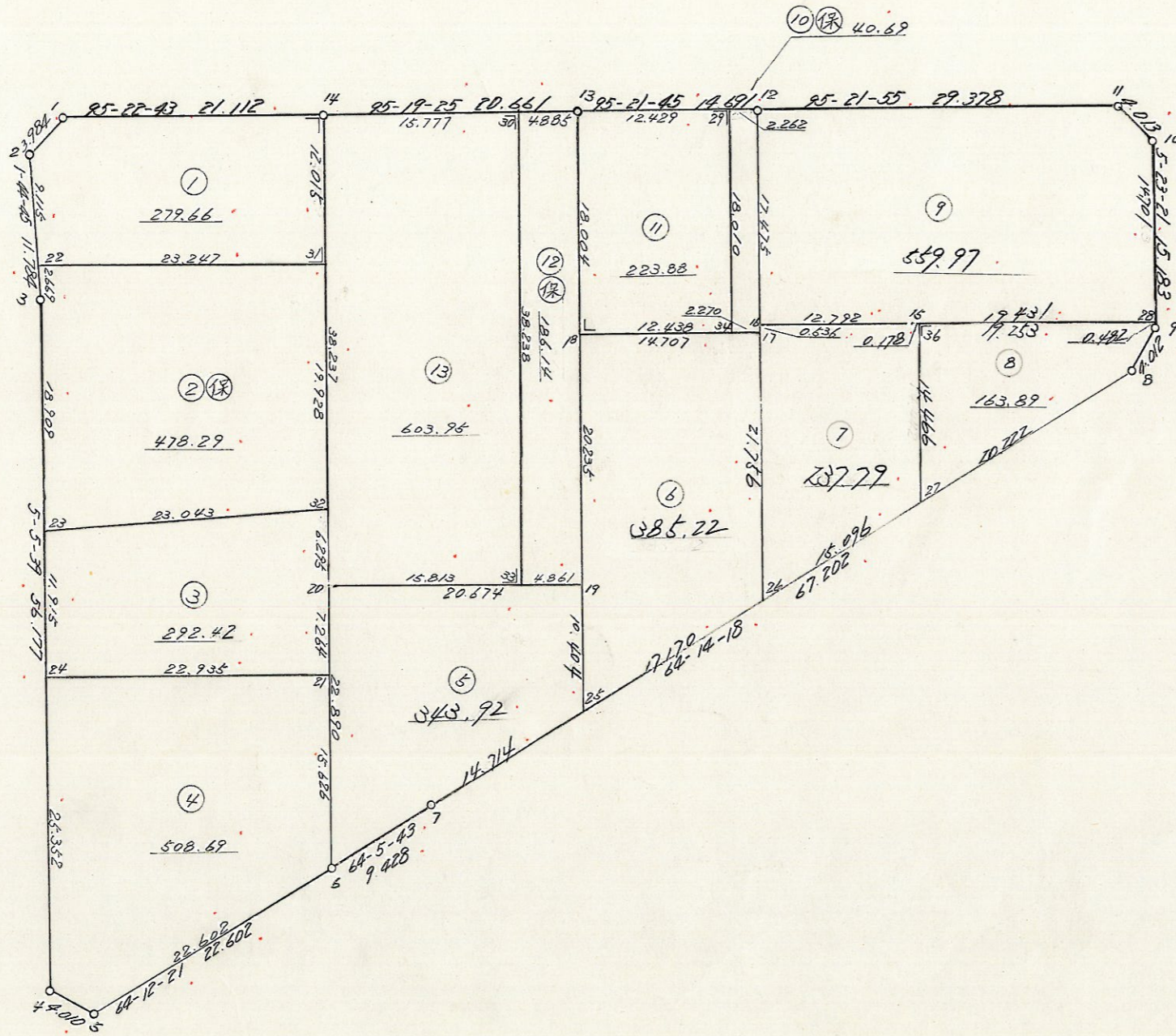
街区,画地(換地)原子一覽図

街区番号

36 BL

街区面積

画地面積



縮尺

株式会社 ミカミ

街区,画地(換地)原子一覽図

街区番号

37BL

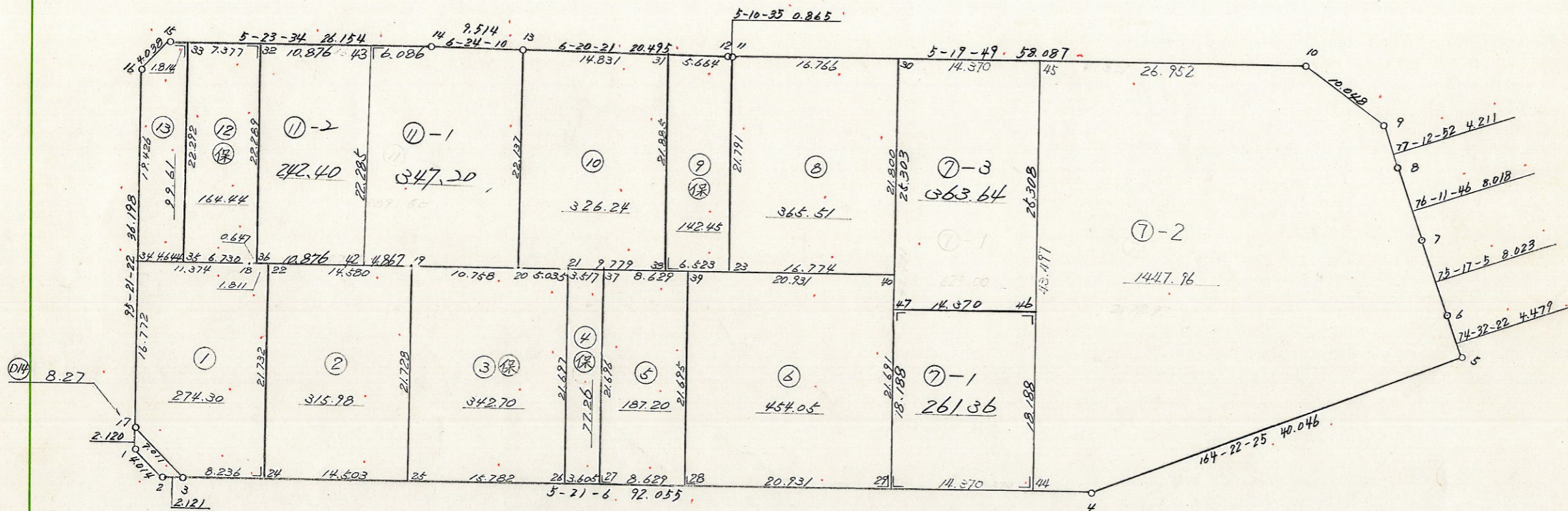
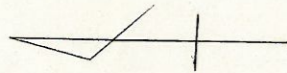
街区面積

5	4	1	2	3	6
---	---	---	---	---	---

画地面積

5	4	1	2	3	0
---	---	---	---	---	---

					0	0	6
--	--	--	--	--	---	---	---



縮尺
株式会社 ミカミ

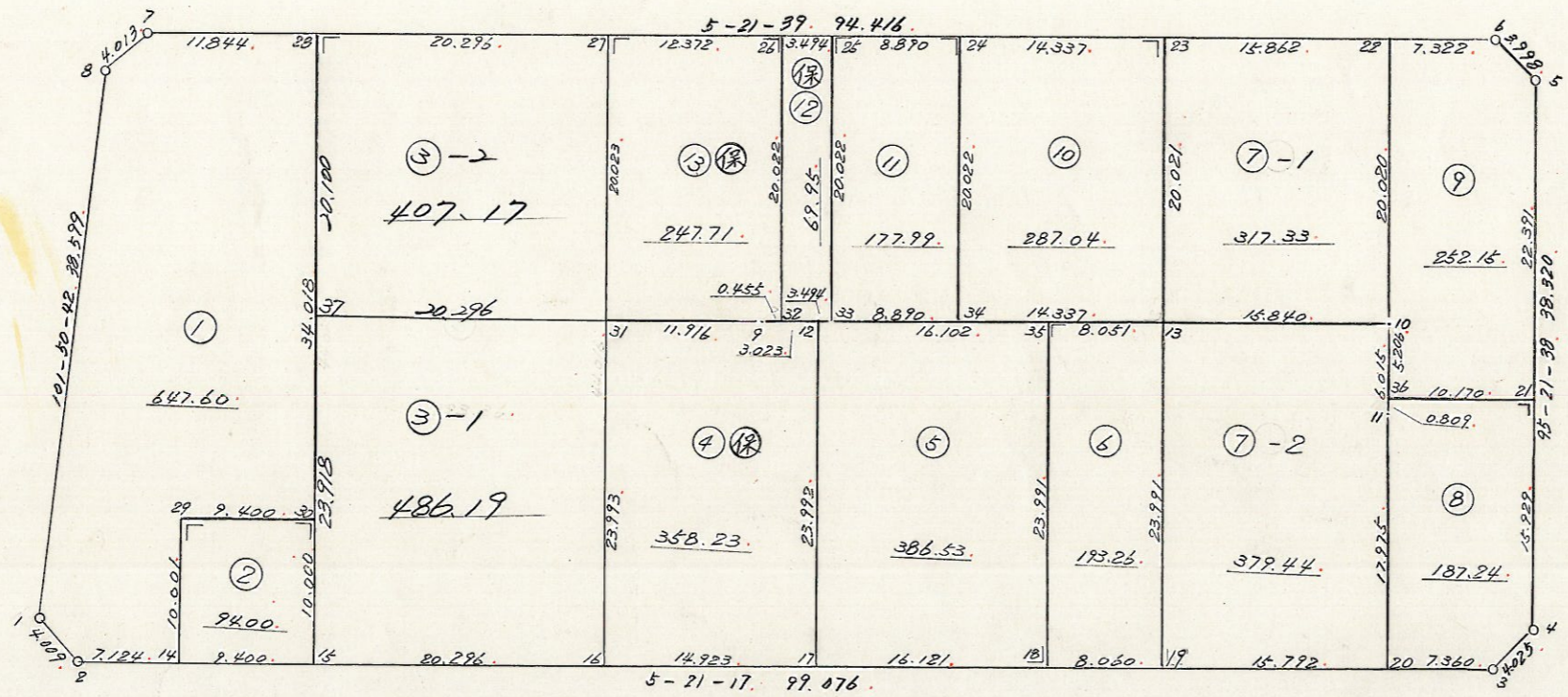
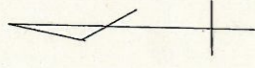
街区,画地(換地)原子一覽図

街区番号

38 BL

街区面積

画地面積



縮尺
株式会社 ミカミ

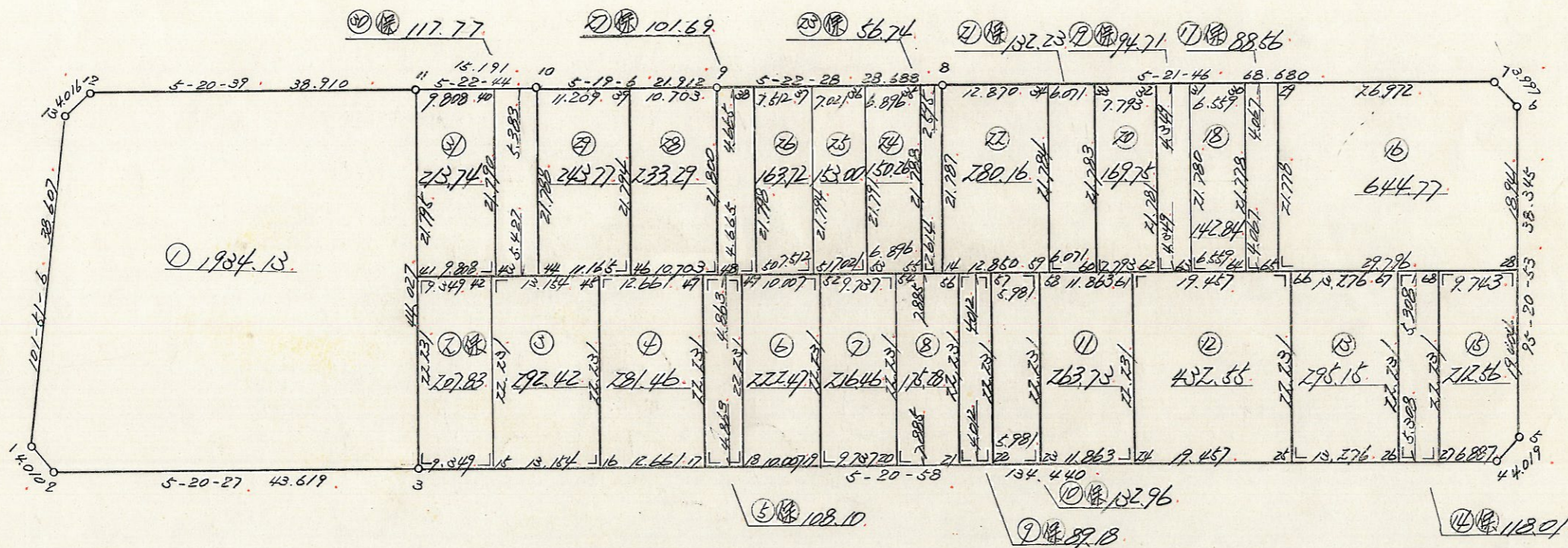
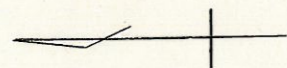
街区,画地(換地)原子一覽図

街区番号

39BL

街区面積

画地面積



縮尺

株式会社 ミカミ

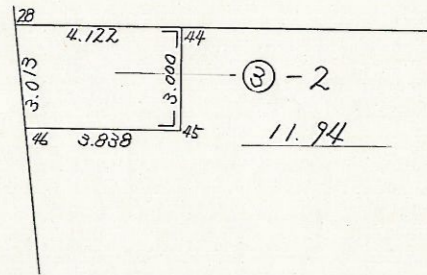
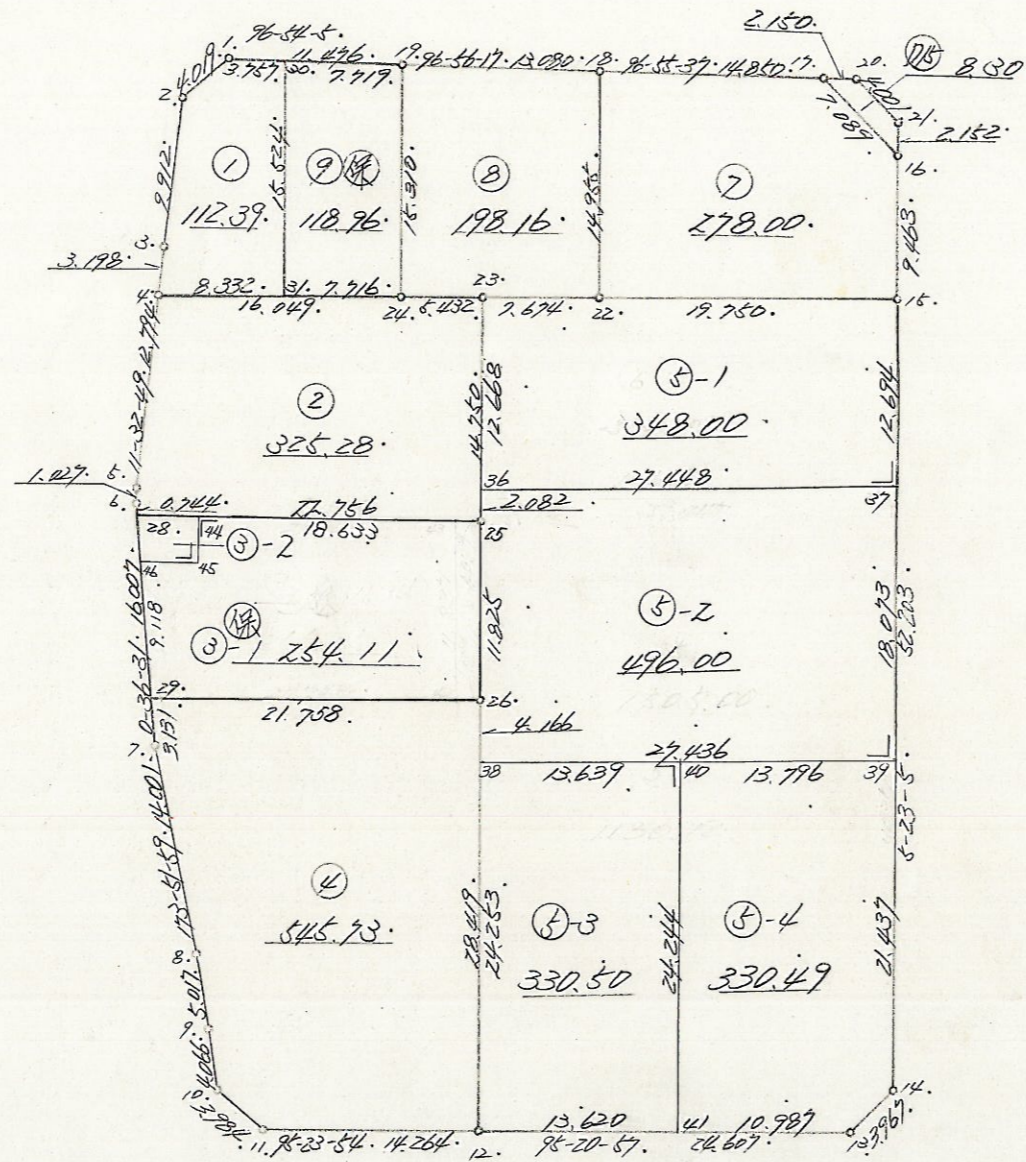
街区,画地(換地)原子一覽図

街区番号

40BL

街区面積

画地面積



縮尺

株式会社 ミカミ

街区,画地(換地)原子一覽図

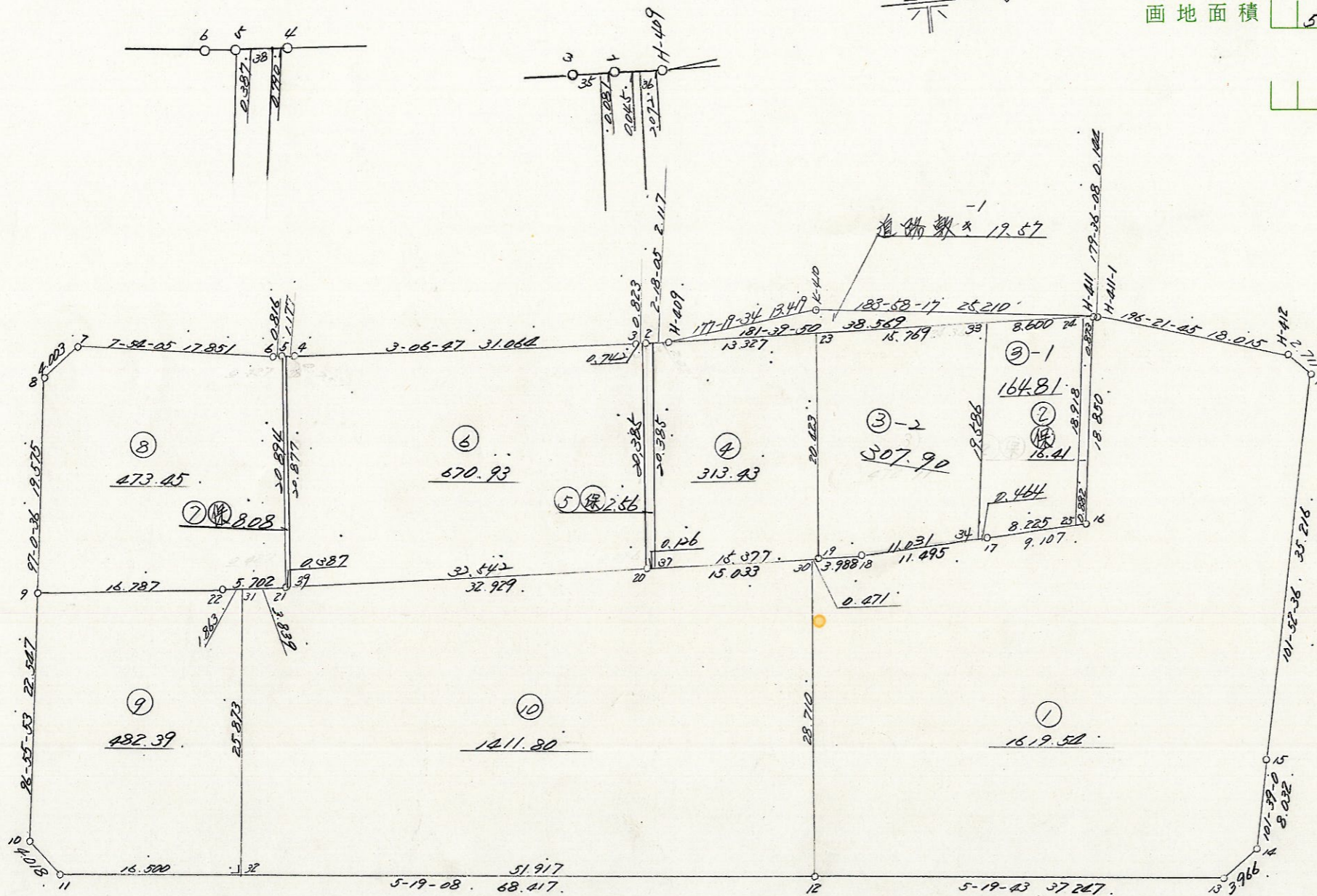
街区番号

41BL

街区面積 5471.35

画地面積 5471.30

0.05



縮尺

株式会社 ミカミ

街区,画地(換地)原子一覽図

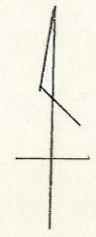
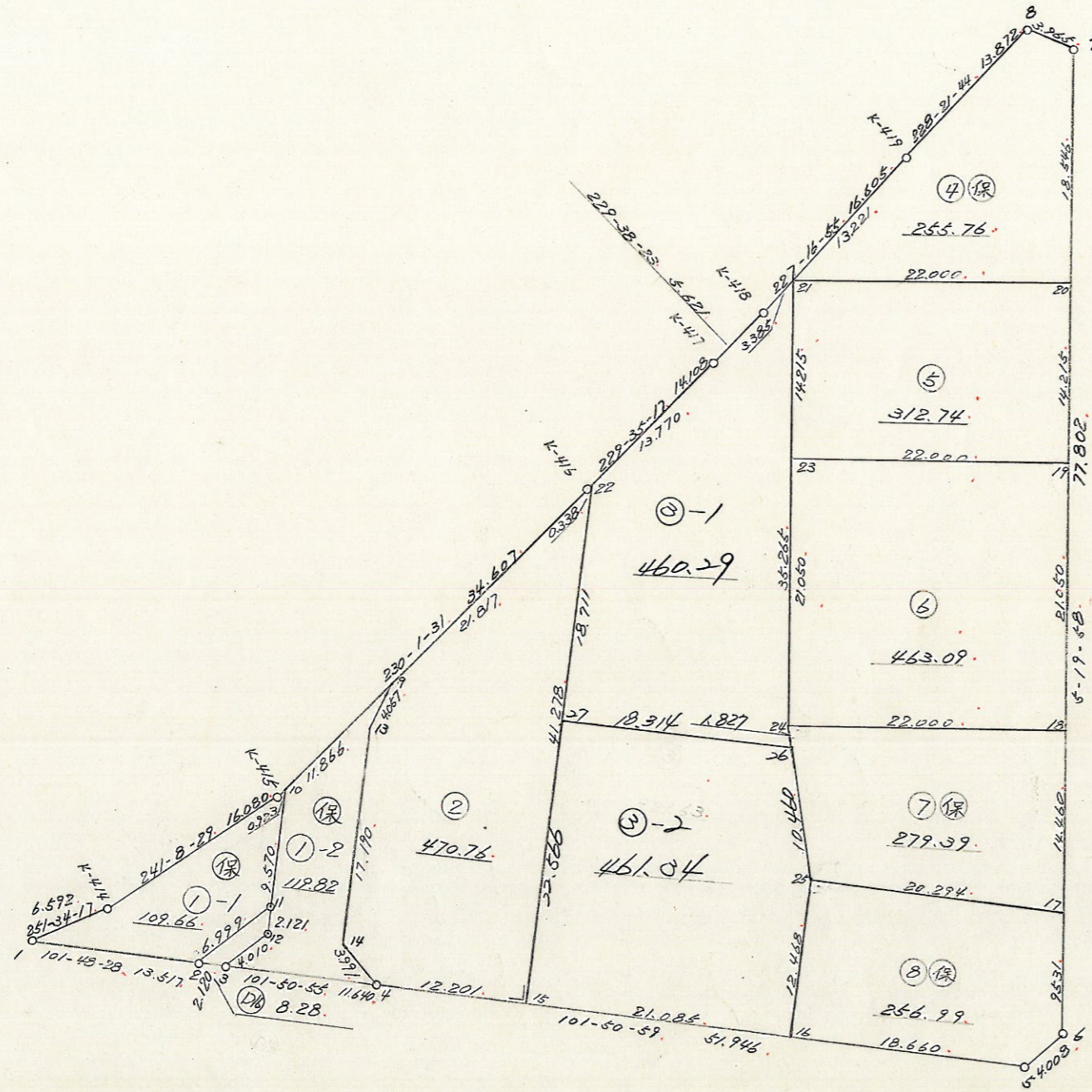
街区番号

42BL

街区面積 3,098.88

画地面積 3,898.4

0.04



縮尺

株式会社 ミカミ

街区,画地(換地)原子一覽図

街区番号

43 BL

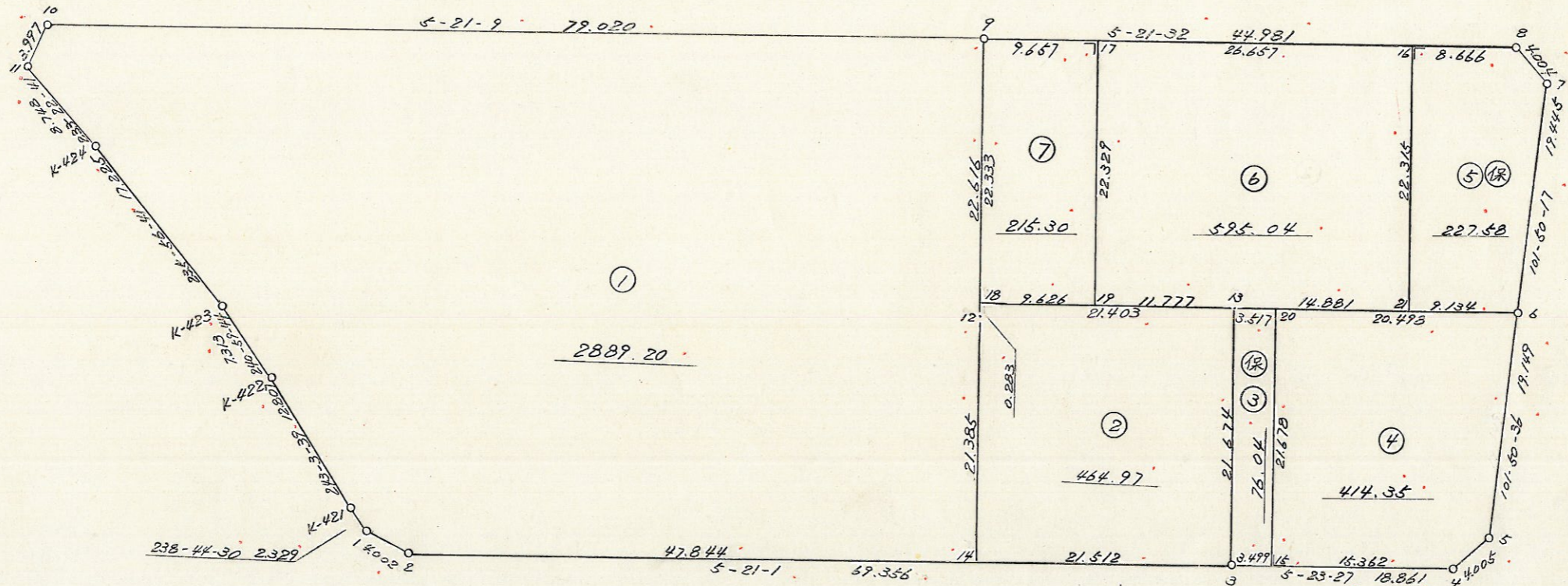
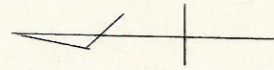
街区面積

4	8	8	2	5	1
---	---	---	---	---	---

画地面積

4	8	8	2	4	8
---	---	---	---	---	---

0	0	3
---	---	---



縮尺
株式会社 ミカミ