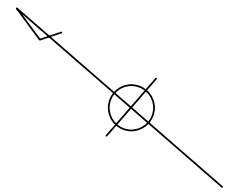
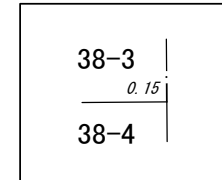


換地図

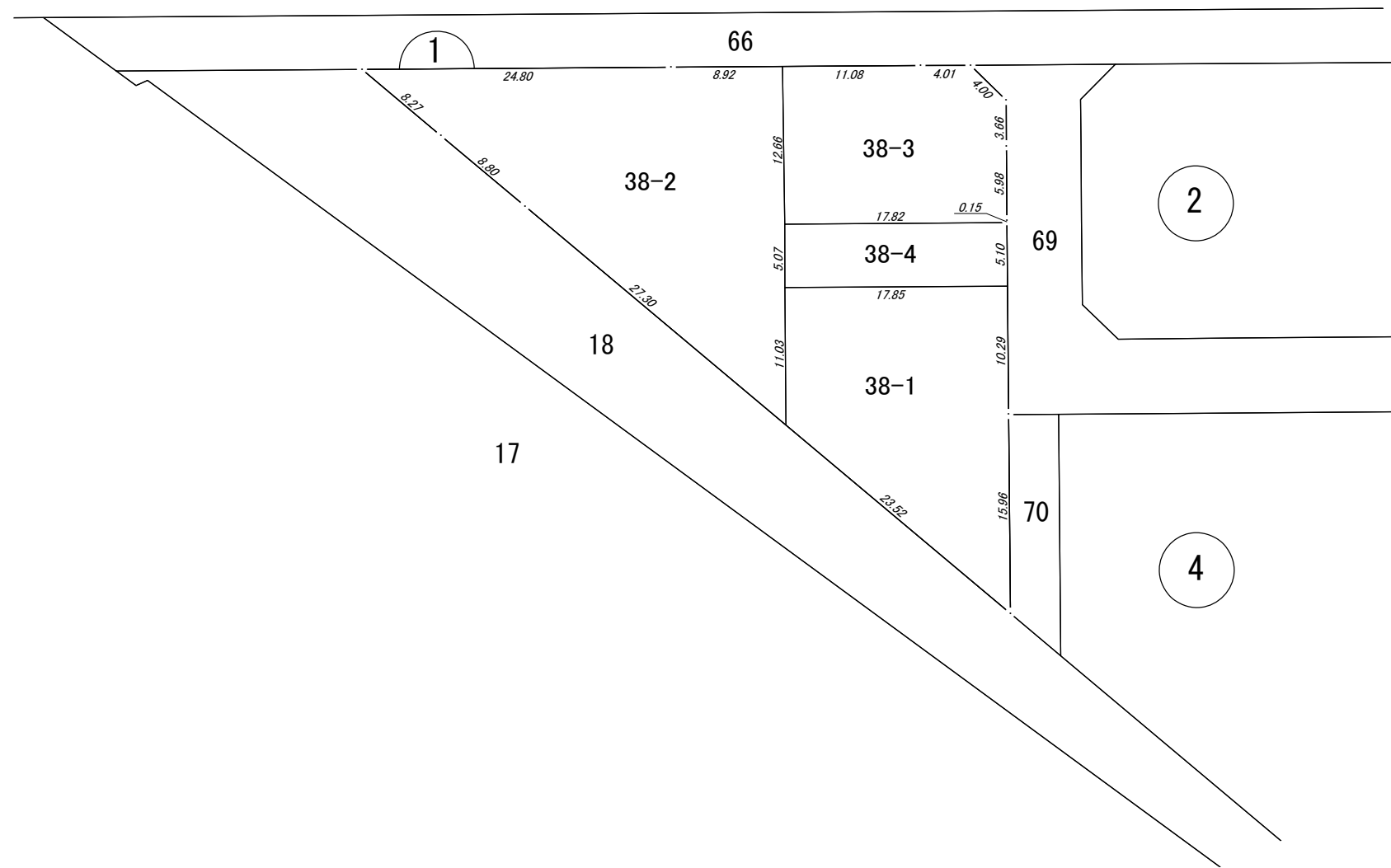
所在 ひたちなか市田中後



S=1:500



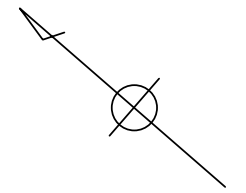
拡大図 S=1:50



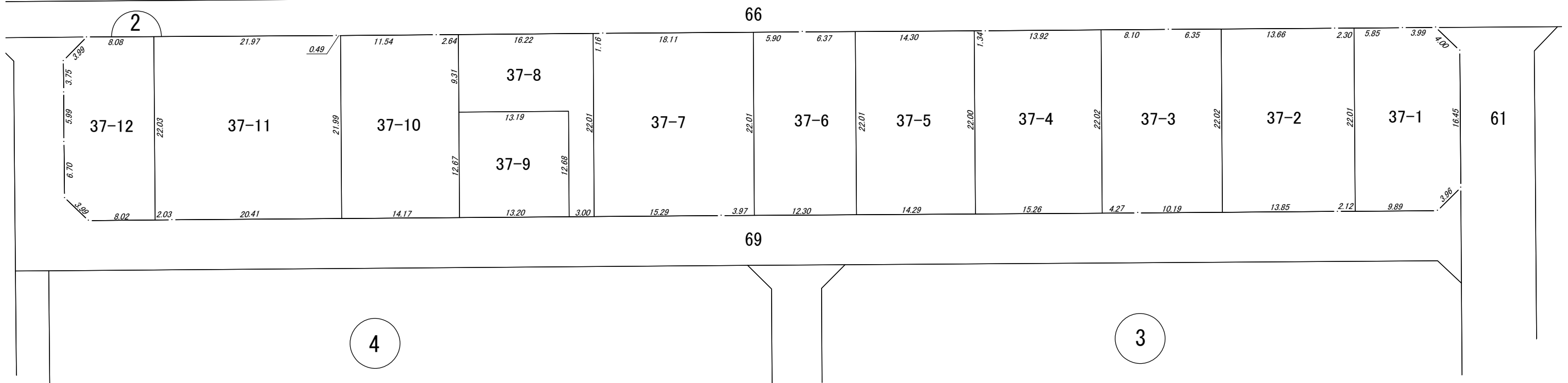
凡 例	
	街区番号
	地番
	街区曲り点
	辺長 (m)
	換地位置

換 地 図

所 在 ひたちなか市田中後



S=1:500



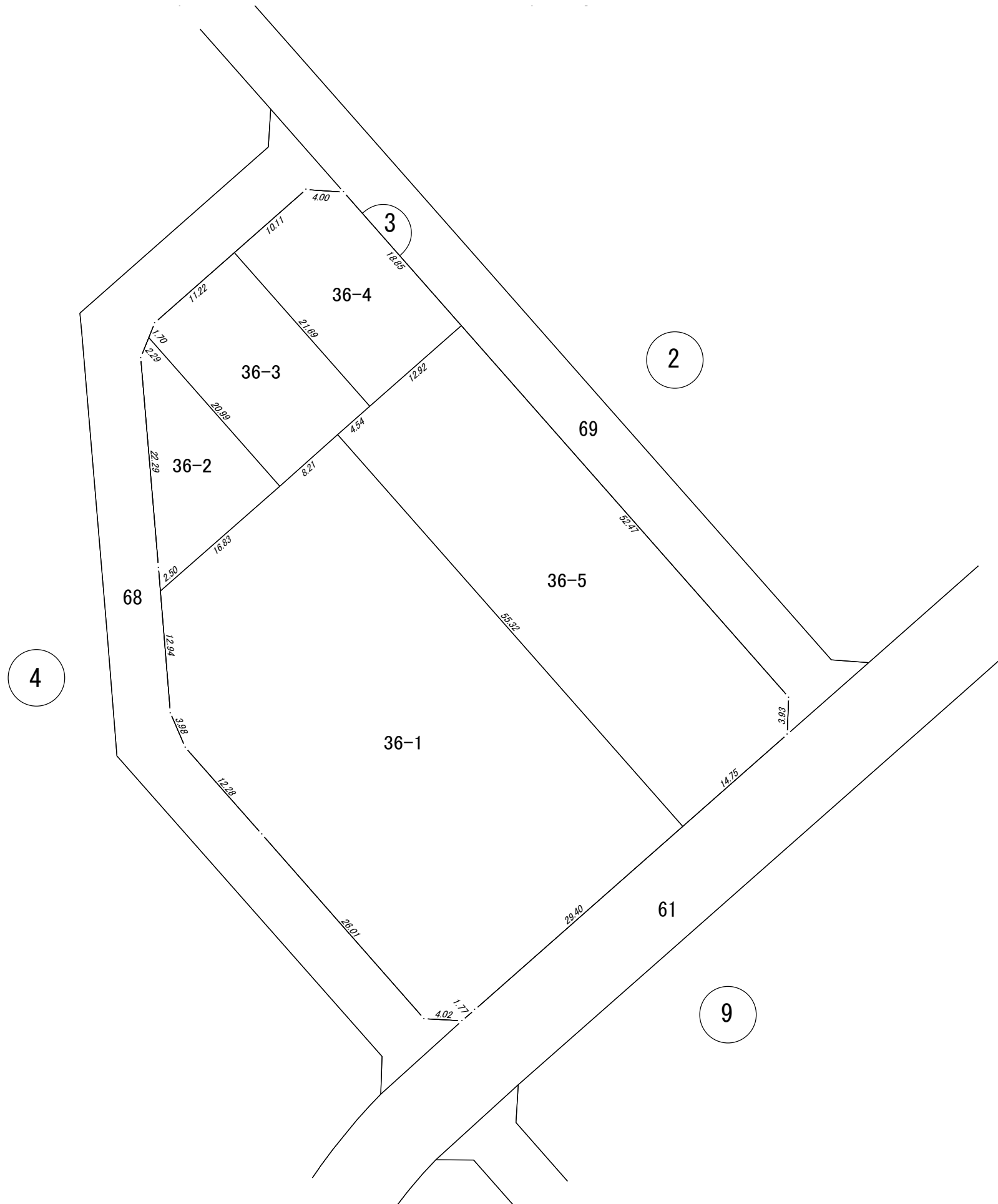
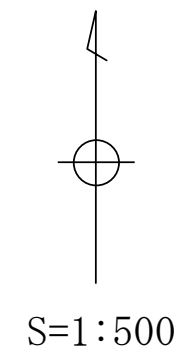
凡 例	
12	街区番号
10	地 番
∠	街区曲り点
20.00	辺 長 (m)
□	換 地 位 置

水戸・勝田都市計画事業 第一田中後土地区画整理事業

ひたちなか市

換地図

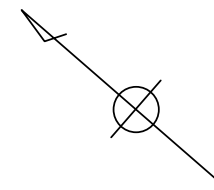
所在 ひたちなか市田中後



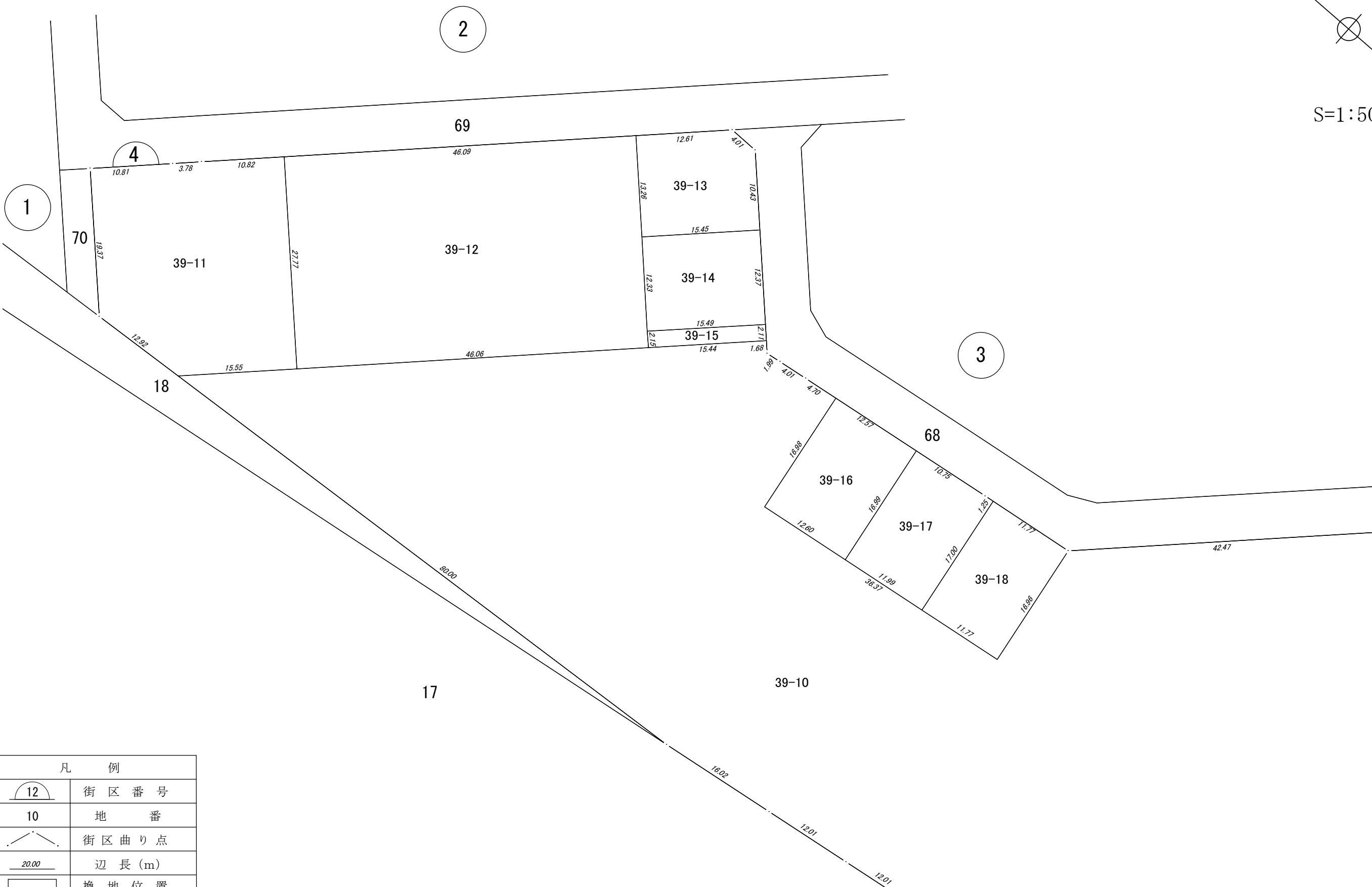
凡 例	
	街区番号
	地番
	街区曲り点
	辺長 (m)
	換地位置

換地図

所在 ひたちなか市田中後



S=1:500



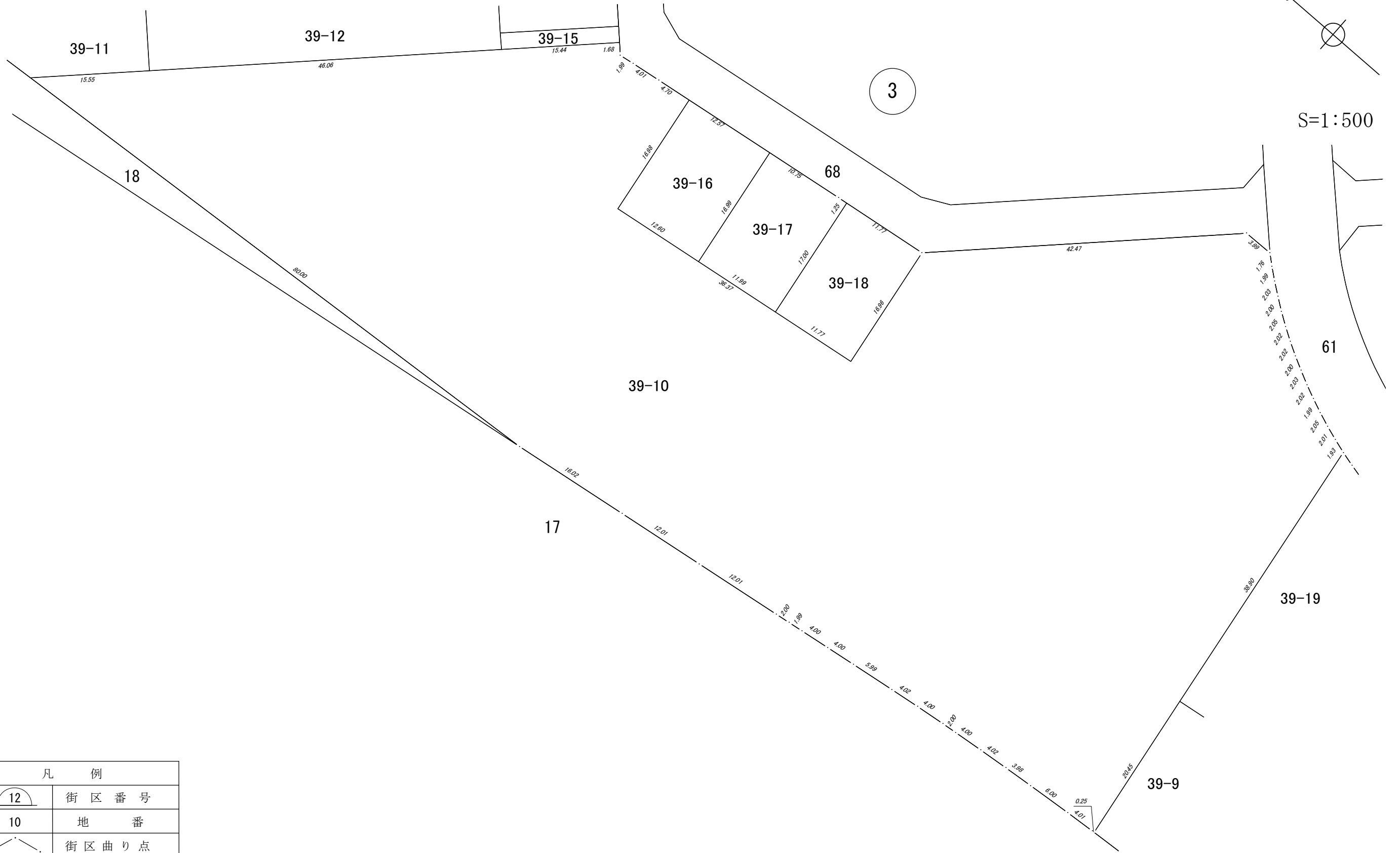
凡 例	
	街区番号
	地番
	街区曲り点
	辺長 (m)
	換地位置

換地図

所在 ひたちなか市田中後

水戸・勝田都市計画事業 第一田中後土地区画整理事業

ひたちなか市



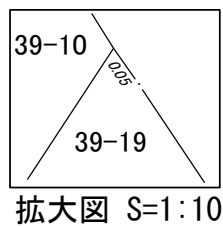
凡 例	
	街区番号
	地番
	街区曲り点
	辺長 (m)
	換地位置

換地図

所在 ひたちなか市田中後

水戸・勝田都市計画事業 第一田中後土地区画整理事業

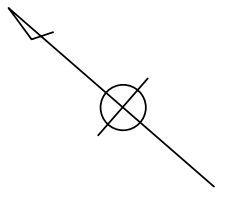
ひたちなか市



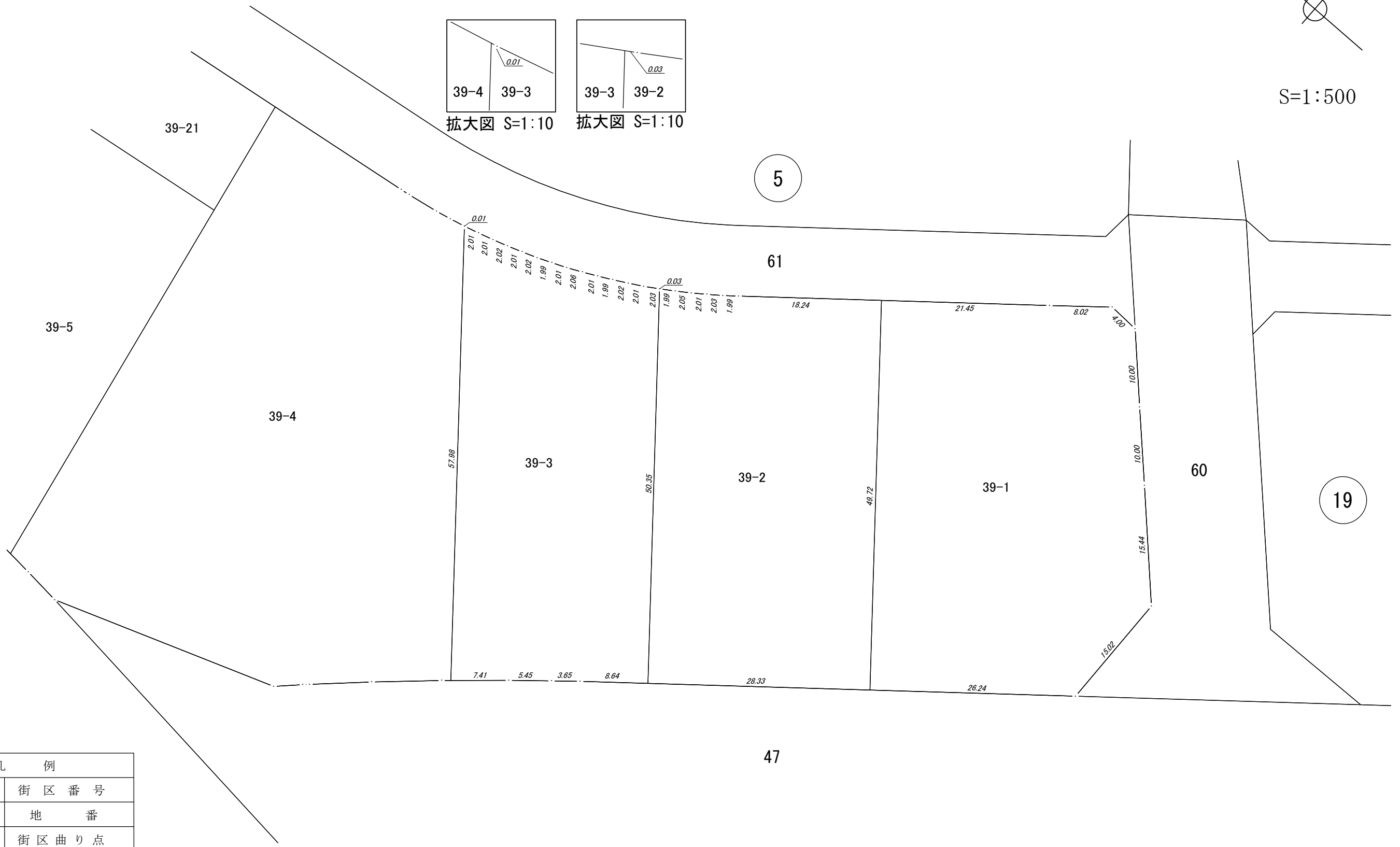
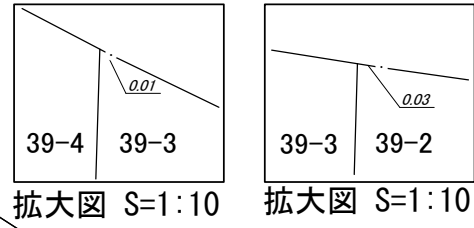
凡 例	
	街区番号
	地番
	街区曲り点
	辺長 (m)
	換地位置

換地図

所在 ひたちなか市田中後



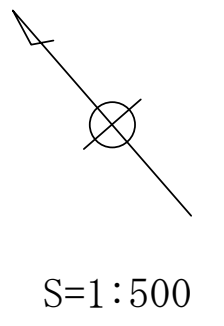
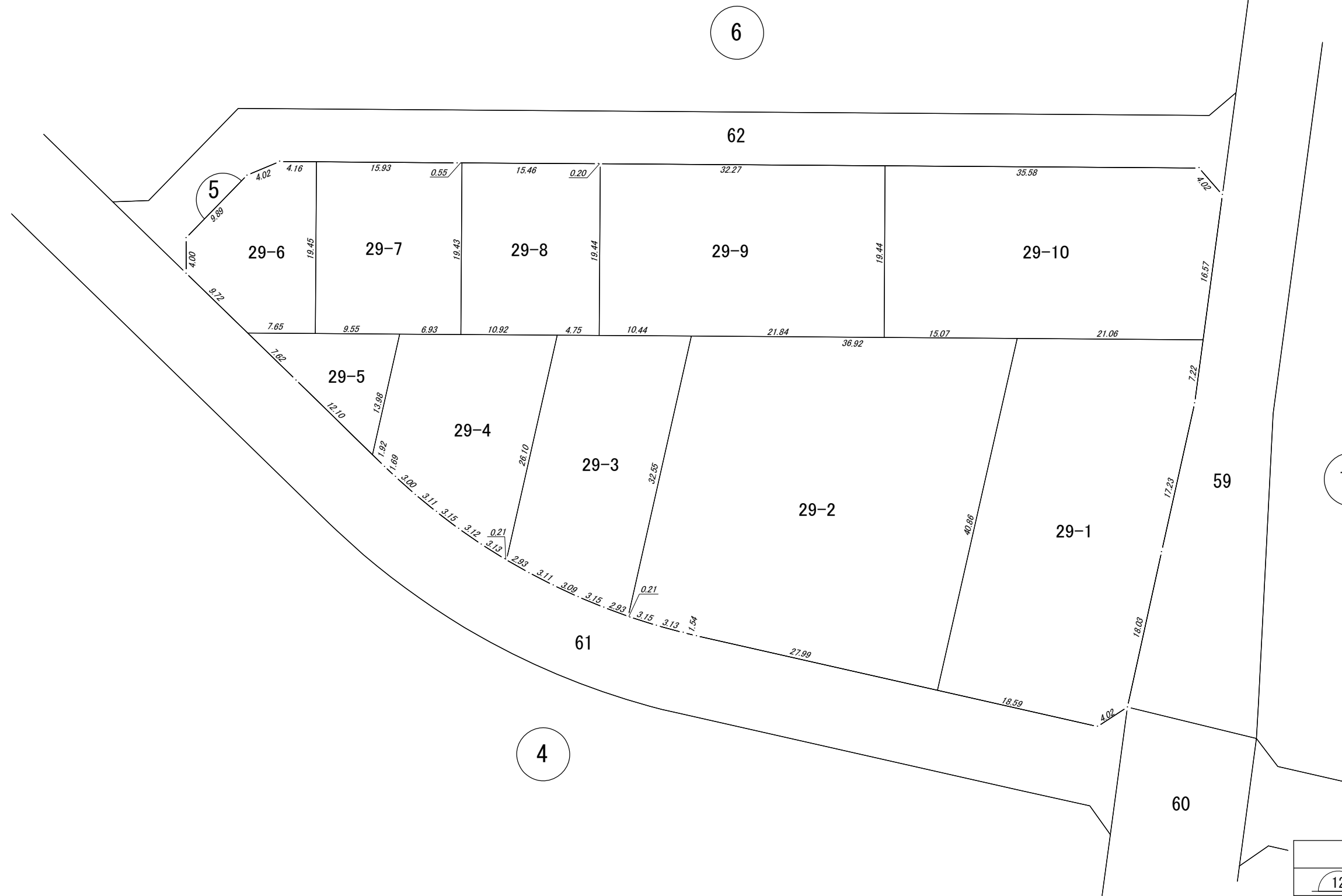
S=1:500



凡 例	
	街区番号
	地番
	街区曲り点
	辺長 (m)
	換地位置

換地図

所在 ひたちなか市田中後



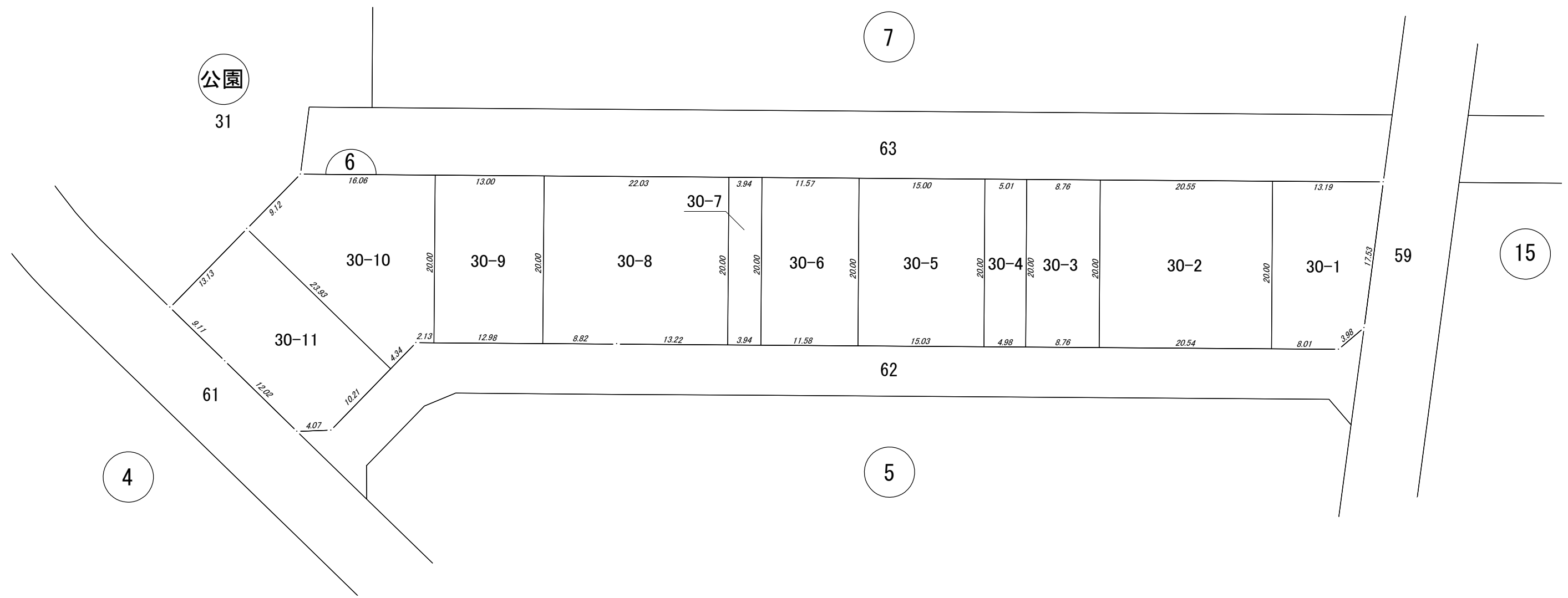
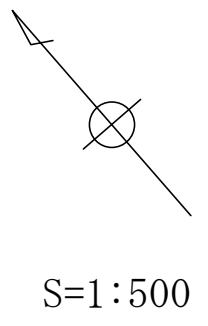
凡 例	
	街区番号
	地番
	街区曲り点
	辺長 (m)
	換地位置

水戸・勝田都市計画事業 第一田中後土地区画整理事業

ひたちなか市

換 地 図

所 在 ひたちなか市田中後



公園
31

4

7

5

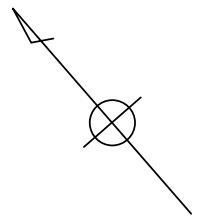
凡 例	
	街区番号
	地番
	街区曲り点
	辺長 (m)
	換地位置

水戸・勝田都市計画事業第一田中後土地区画整理事業

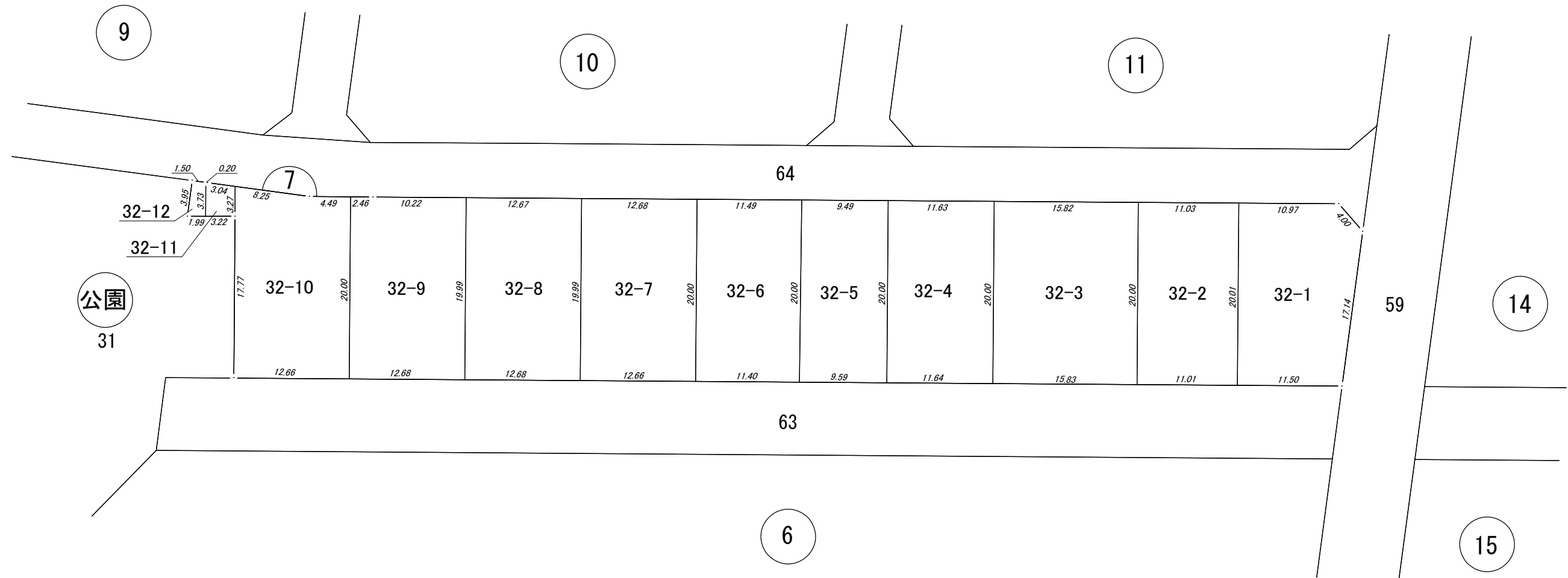
ひたちなか市

換 地 図

所 在 ひたちなか市田中後



S=1:500



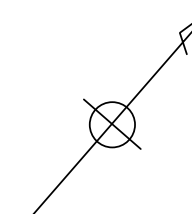
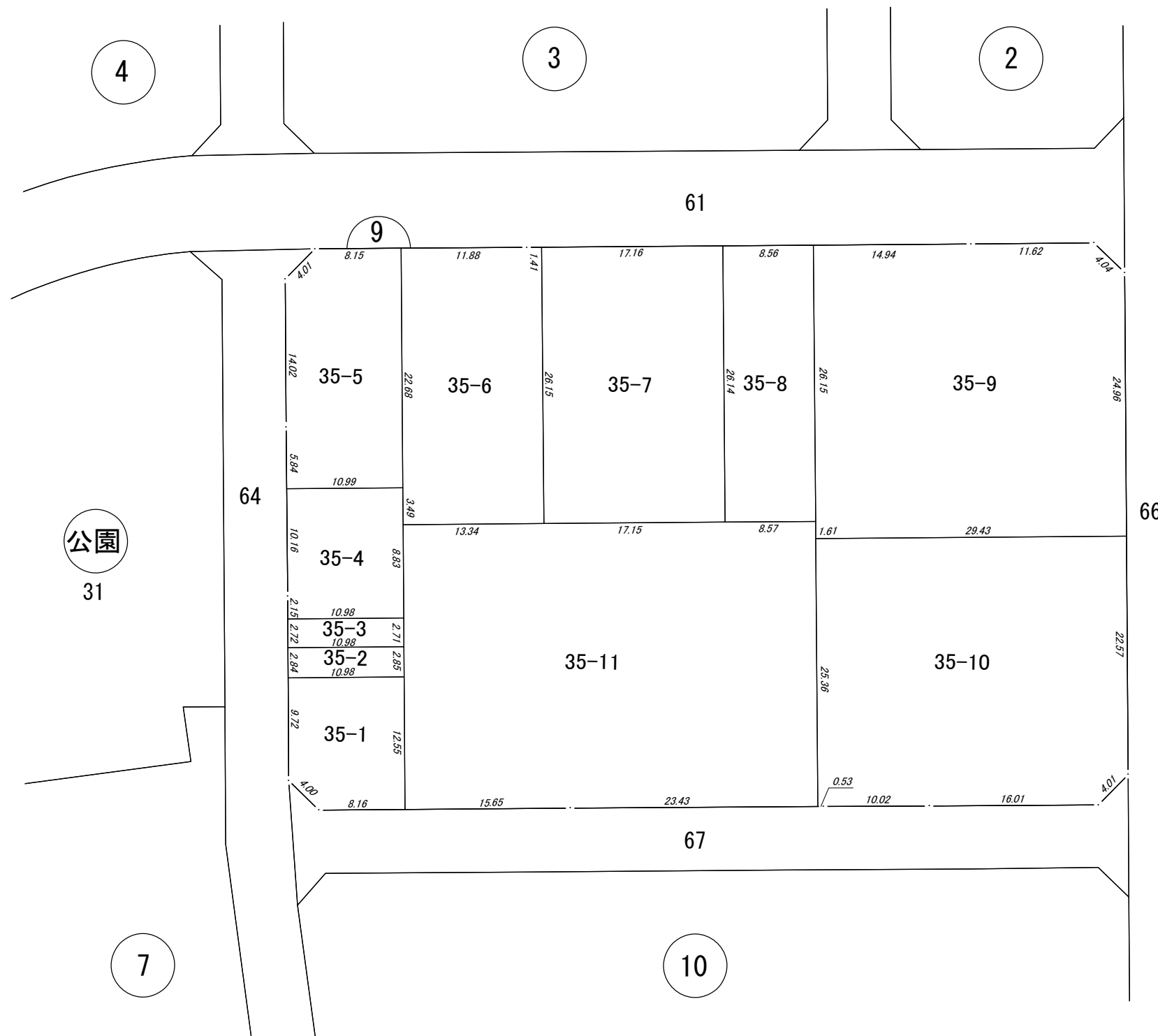
凡 例	
	街区番号
	地番
	街区曲り点
	辺長 (m)
	換地位置

水戸・勝田都市計画事業 第一田中後土地区画整理事業

ひたちなか市

換 地 図

所 在 ひたちなか市田中後



S=1:500

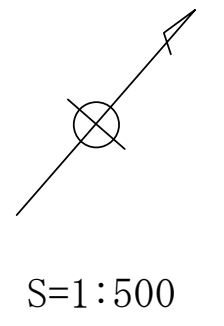
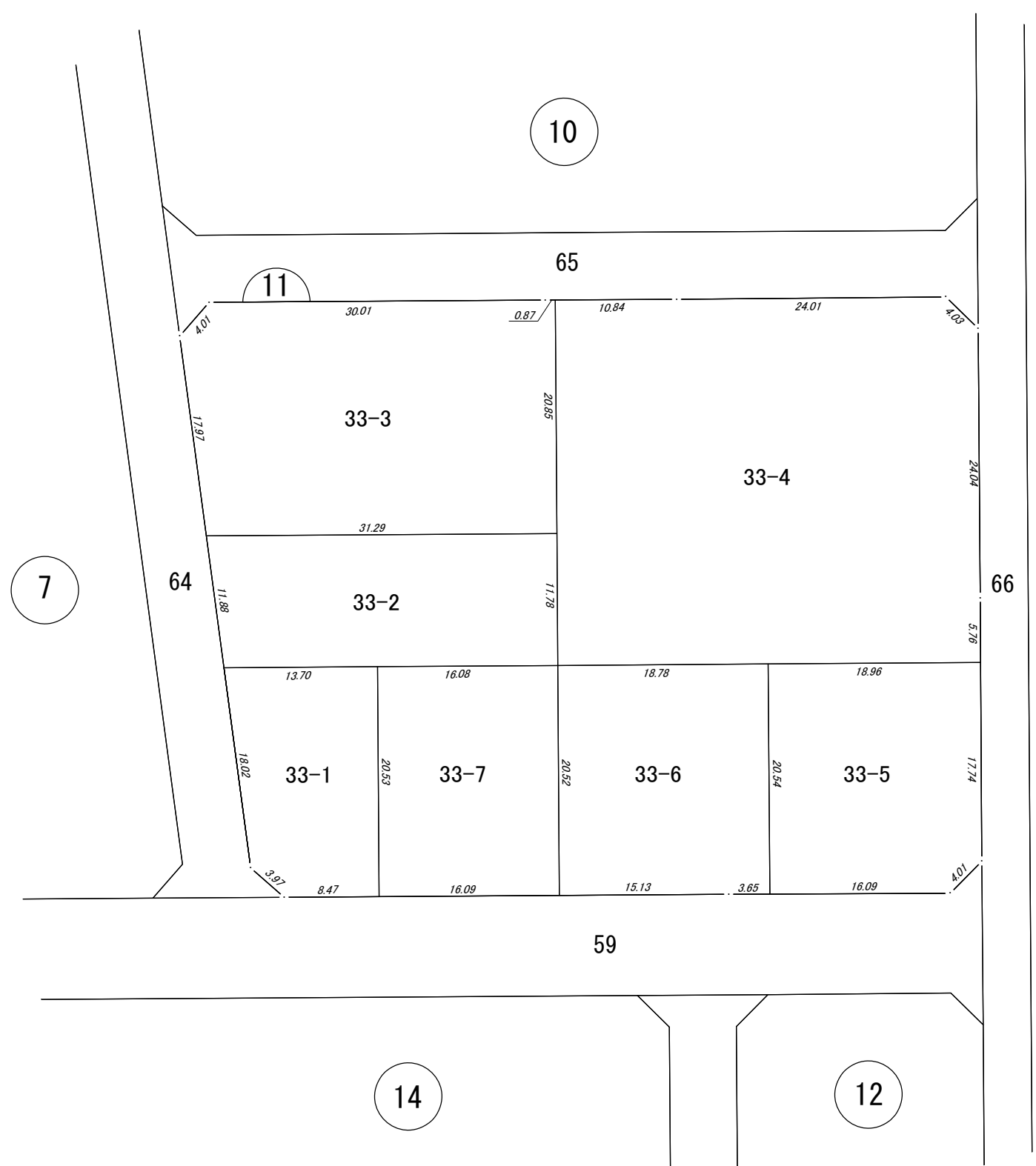
凡 例	
	街 区 番 号
	地 番
	街 区 曲 り 点
	辺 長 (m)
	換 地 位 置

水戸・勝田都市計画事業 第一田中後土地区画整理事業

ひたちなか市

換地図

所在 ひたちなか市田中後



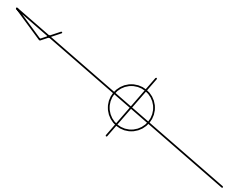
凡 例	
	街区番号
	地番
	街区曲り点
	辺長 (m)
	換地位置

水戸・勝田都市計画事業 第一田中後土地区画整理事業

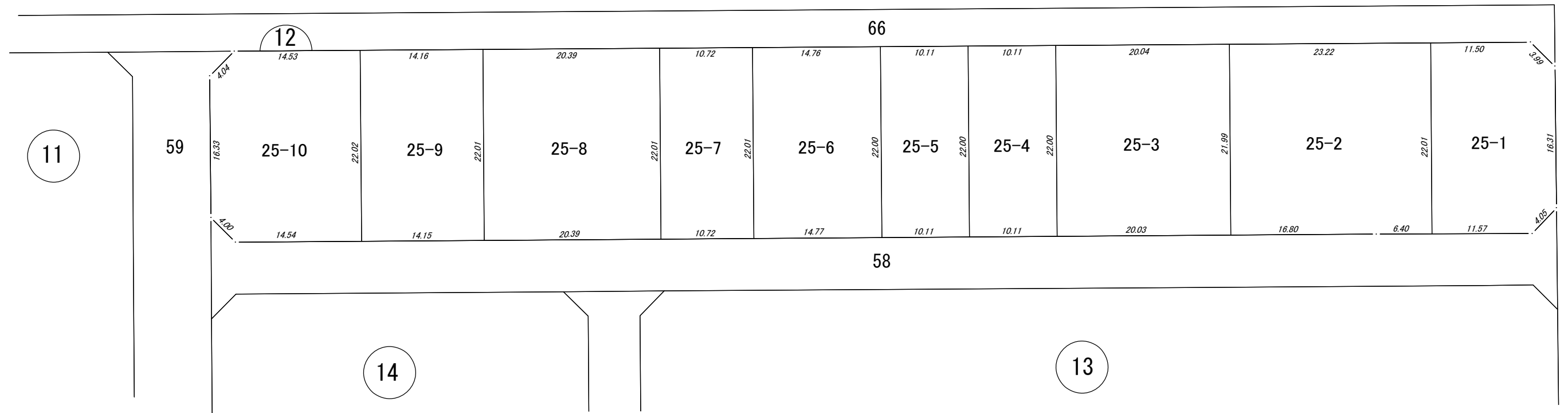
ひたちなか市

換 地 図

所 在 ひたちなか市田中後



S=1:500



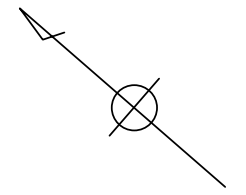
凡 例	
	街 区 番 号
	地 番
	街 区 曲 り 点
	辺 長 (m)
	換 地 位 置

水戸・勝田都市計画事業 第一田中後土地区画整理事業

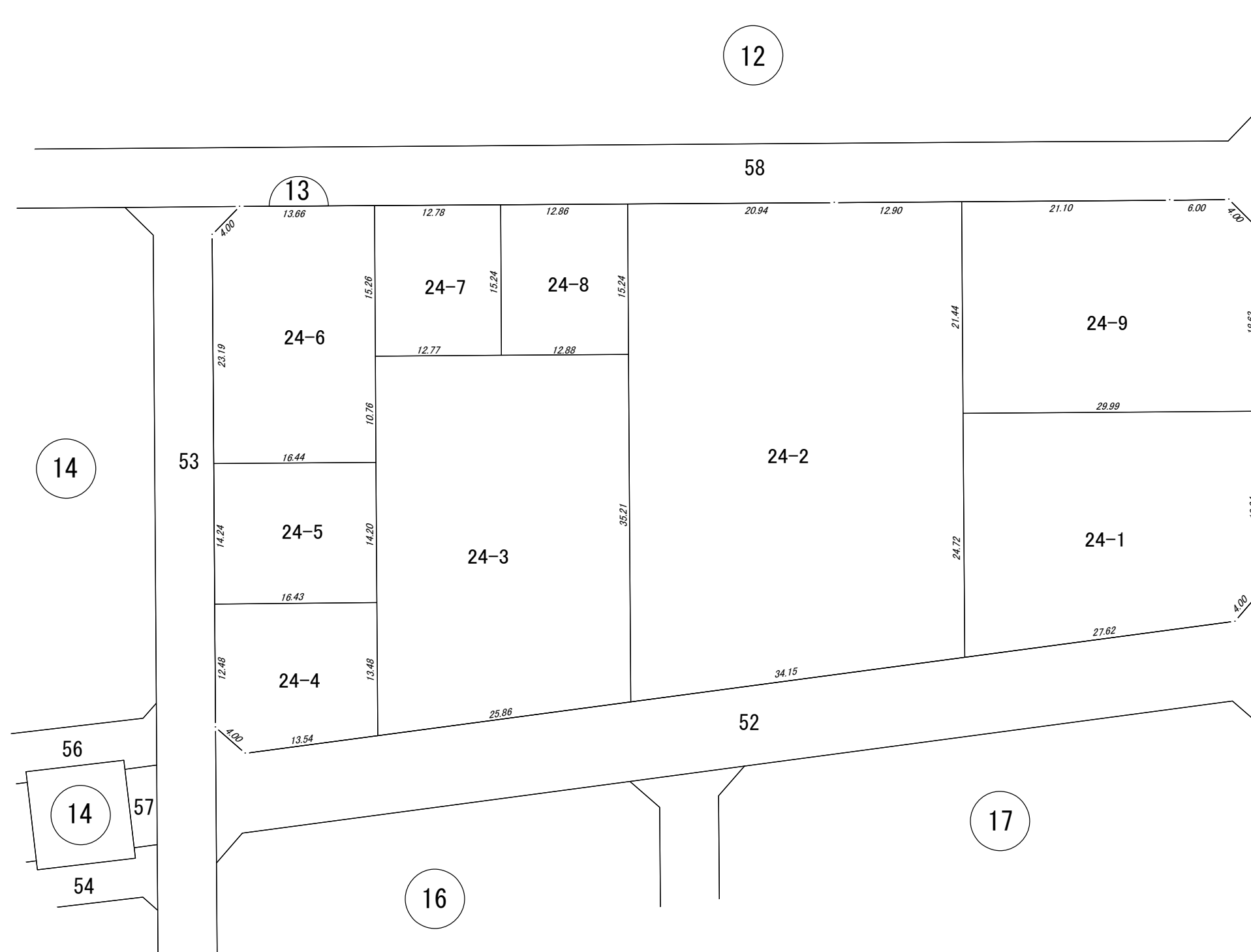
ひたちなか市

換 地 図

所 在 ひたちなか市田中後



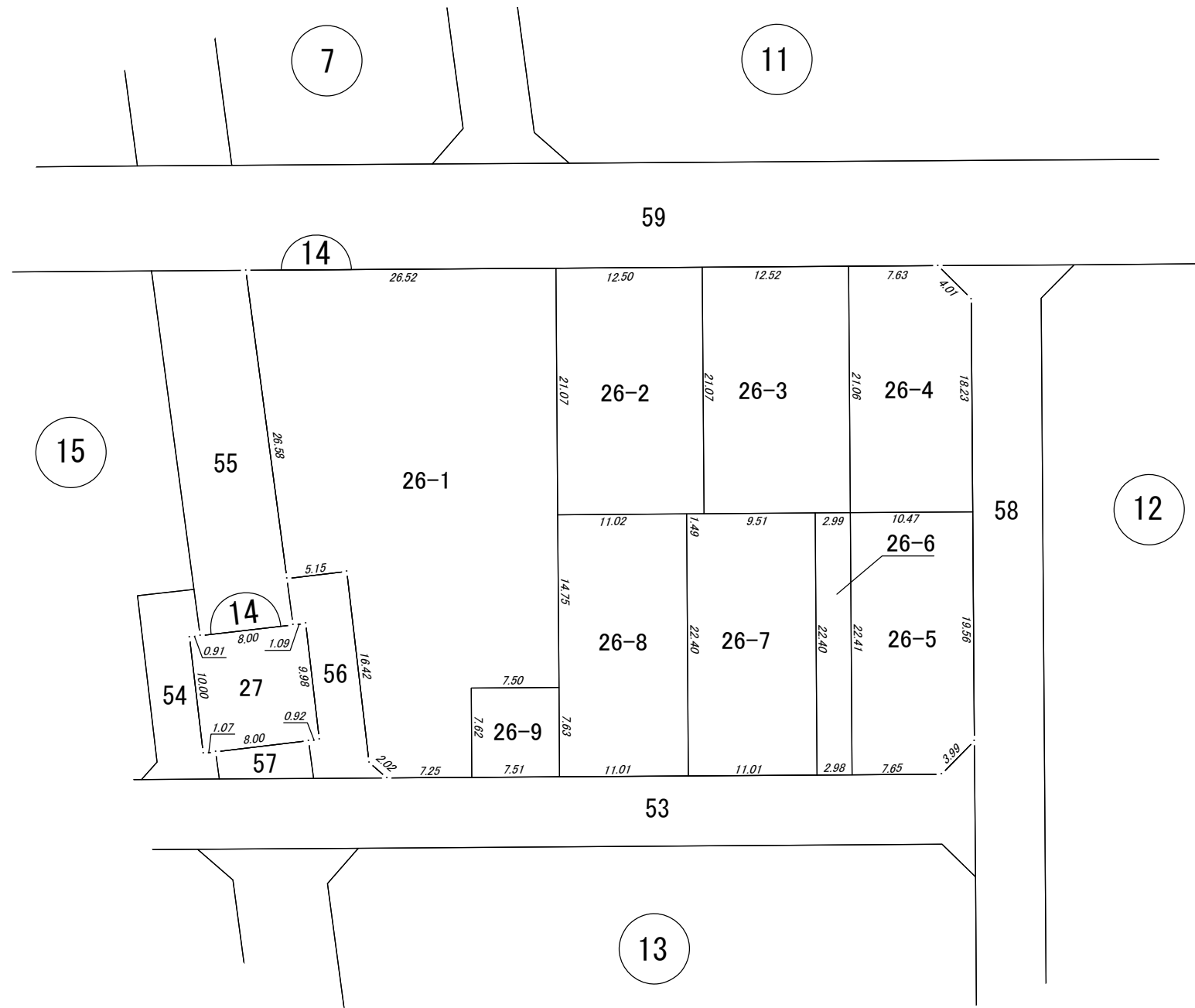
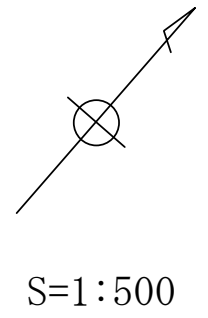
S=1:500



凡 例	
	街 区 番 号
	地 番
	街 区 曲 り 点
	辺 長 (m)
	換 地 位 置

換 地 図

所 在 ひたちなか市田中後



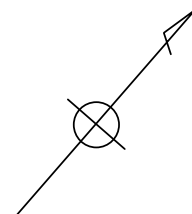
凡 例	
◌12◌	街区番号
10	地番
∠	街区曲り点
—20.00—	辺長(m)
□	換地位置

水戸・勝田都市計画事業 第一田中後土地区画整理事業

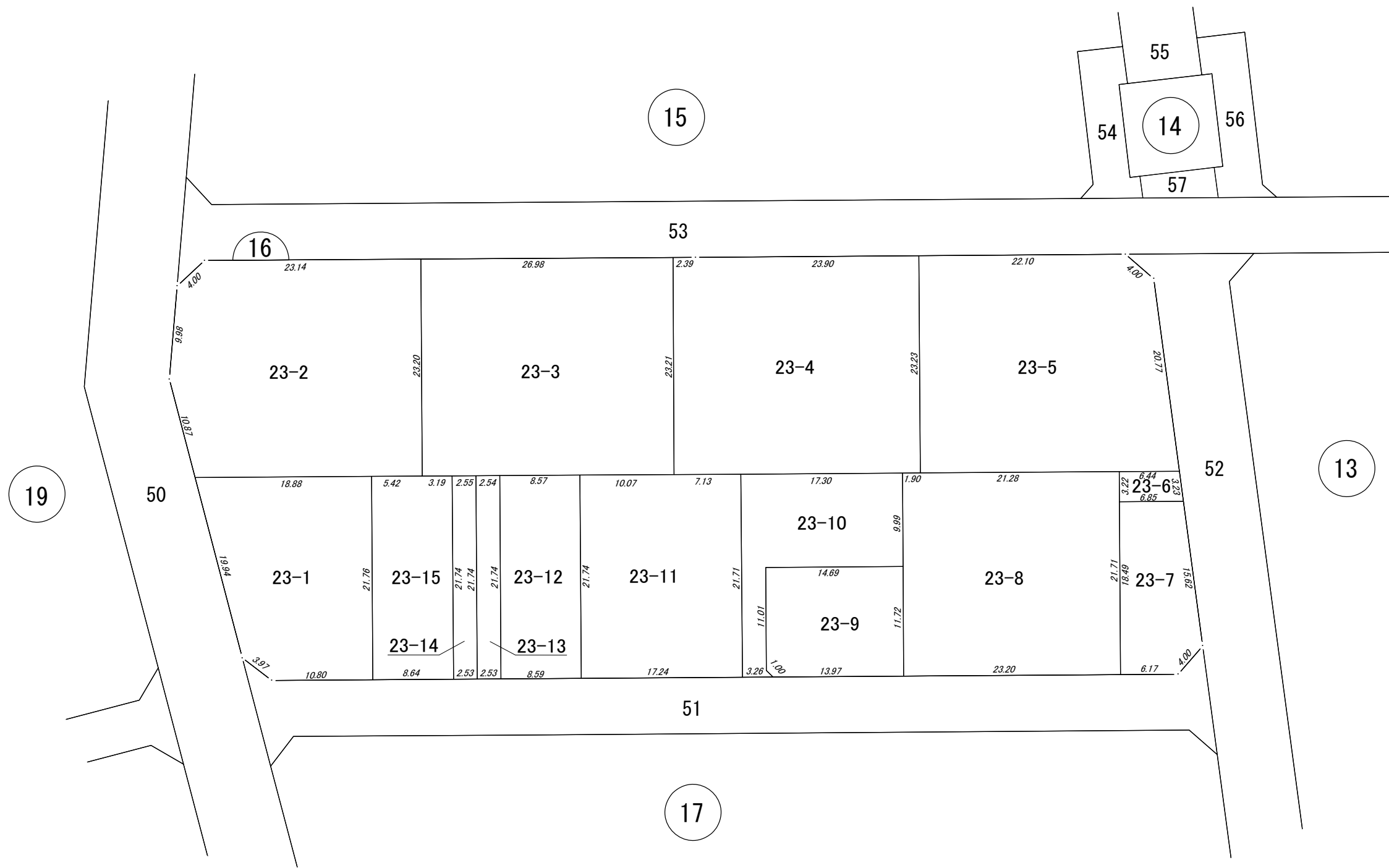
ひたちなか市

換 地 図

所 在 ひたちなか市田中後



S=1:500



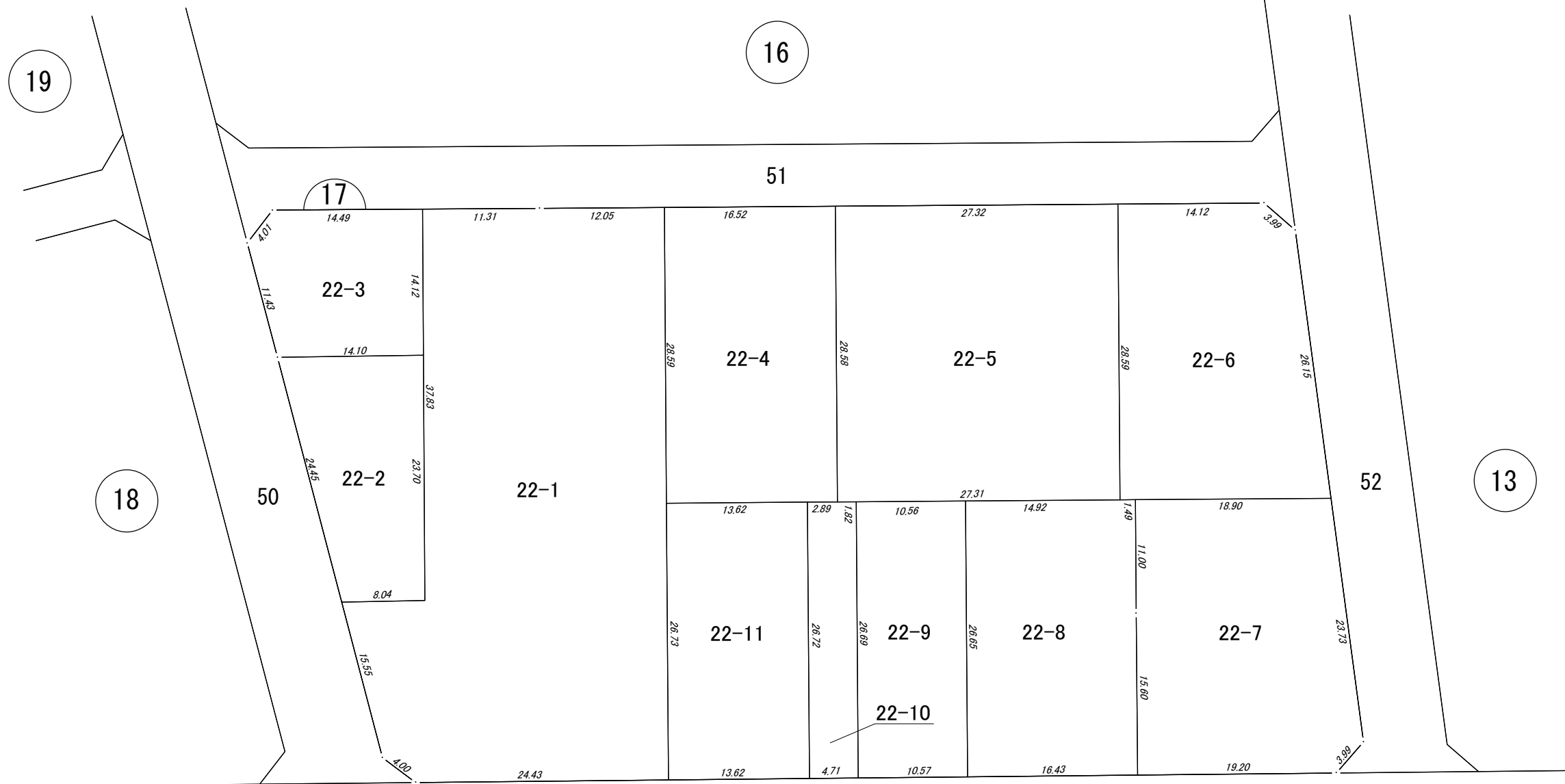
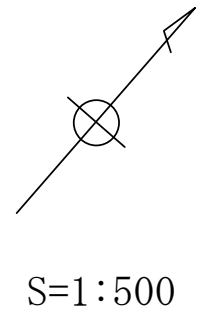
凡 例	
12	街区番号
10	地番
(Symbol)	街区曲り点
20.00	辺長(m)
(Symbol)	換地位置

水戸・勝田都市計画事業 第一田中後土地区画整理事業

ひたちなか市

換 地 図

所 在 ひたちなか市田中後



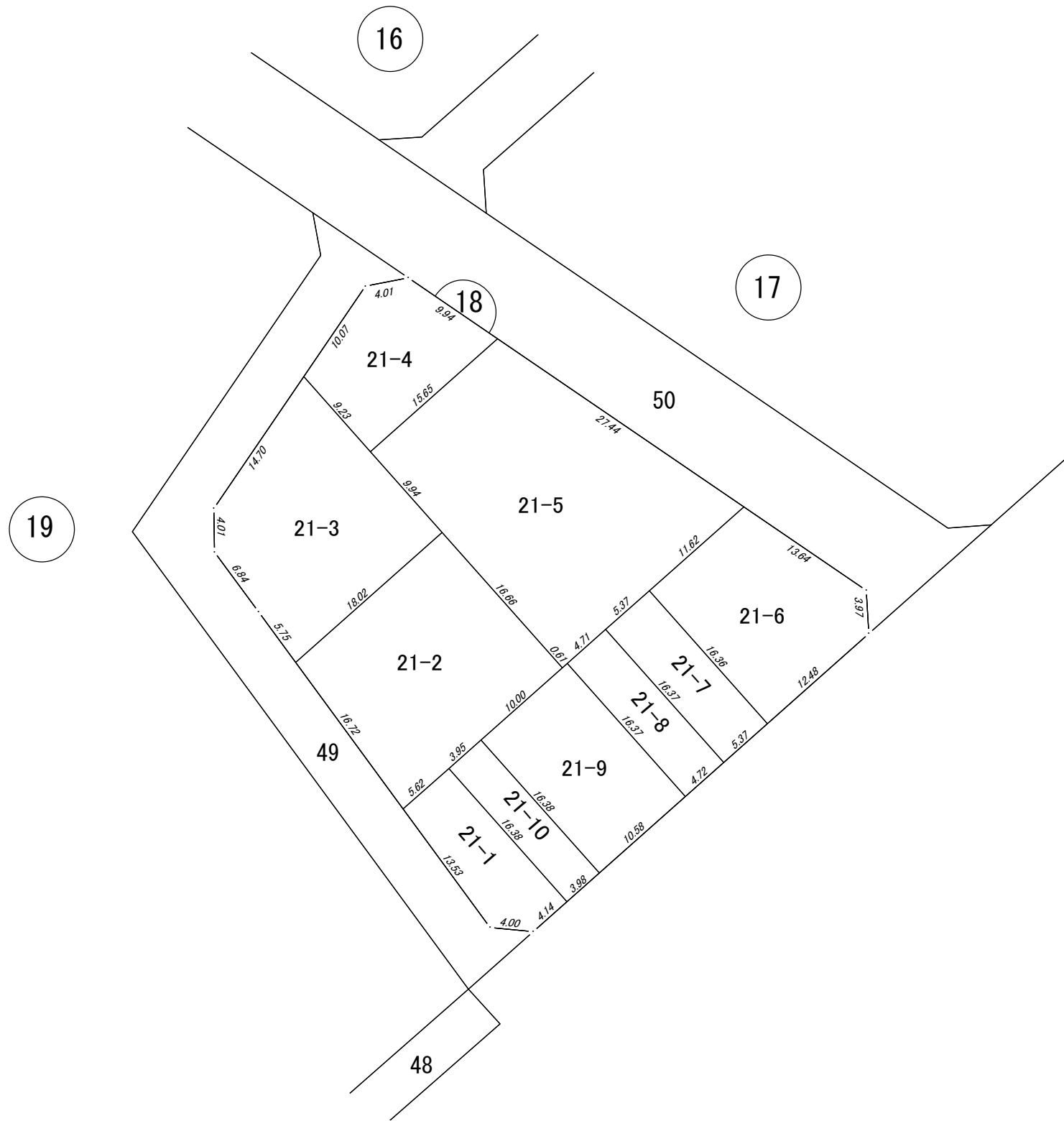
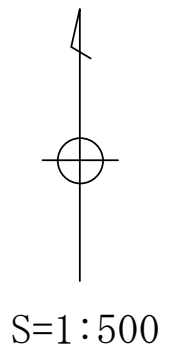
凡 例	
	街 区 番 号
	地 番
	街 区 曲 り 点
	辺 長 (m)
	換 地 位 置

水戸・勝田都市計画事業 第一田中後土地区画整理事業

ひたちなか市

換 地 図

所 在 ひたちなか市田中後



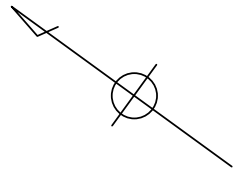
凡 例	
	街区番号
	地番
	街区曲り点
	辺長 (m)
	換地位置

水戸・勝田都市計画事業 第一田中後土地区画整理事業

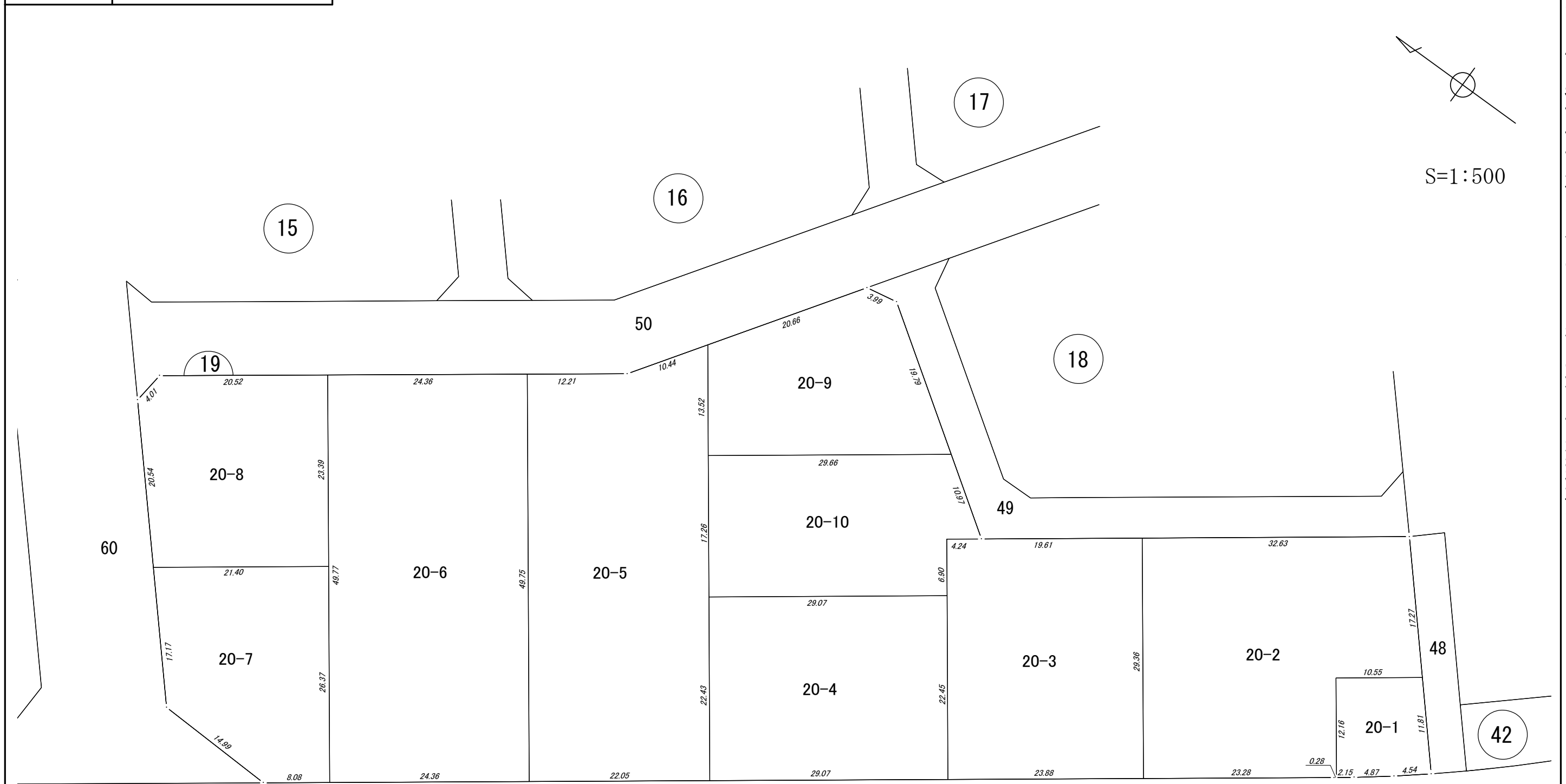
ひたちなか市

換 地 図

所 在 ひたちなか市田中後



S=1:500

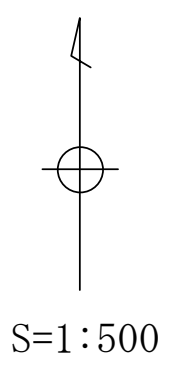
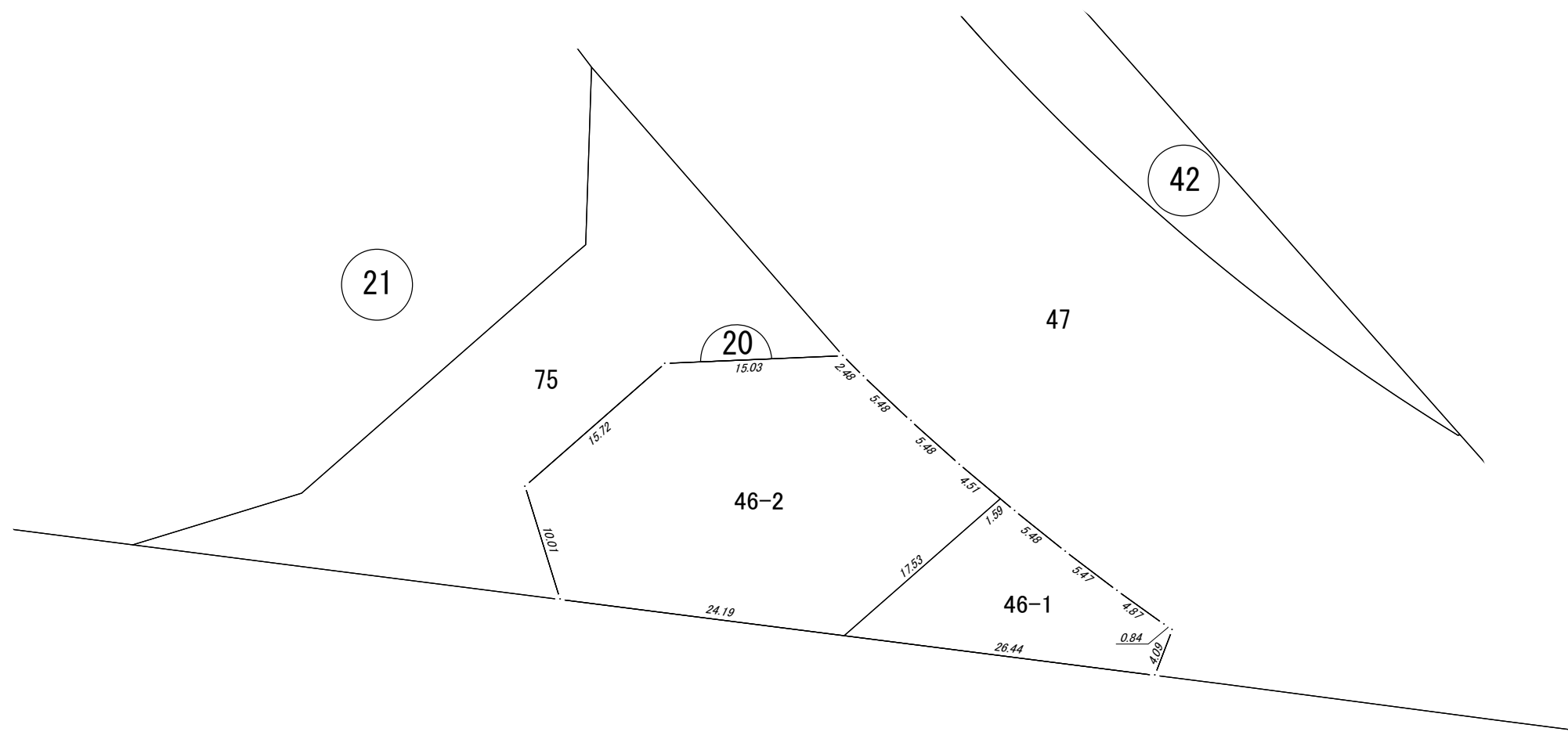


47

凡 例	
	街区番号
10	地番
	街区曲り点
20.00	辺長(m)
	換地位置

換 地 図

所 在 ひたちなか市田中後



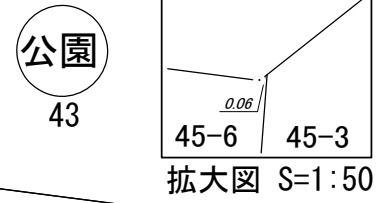
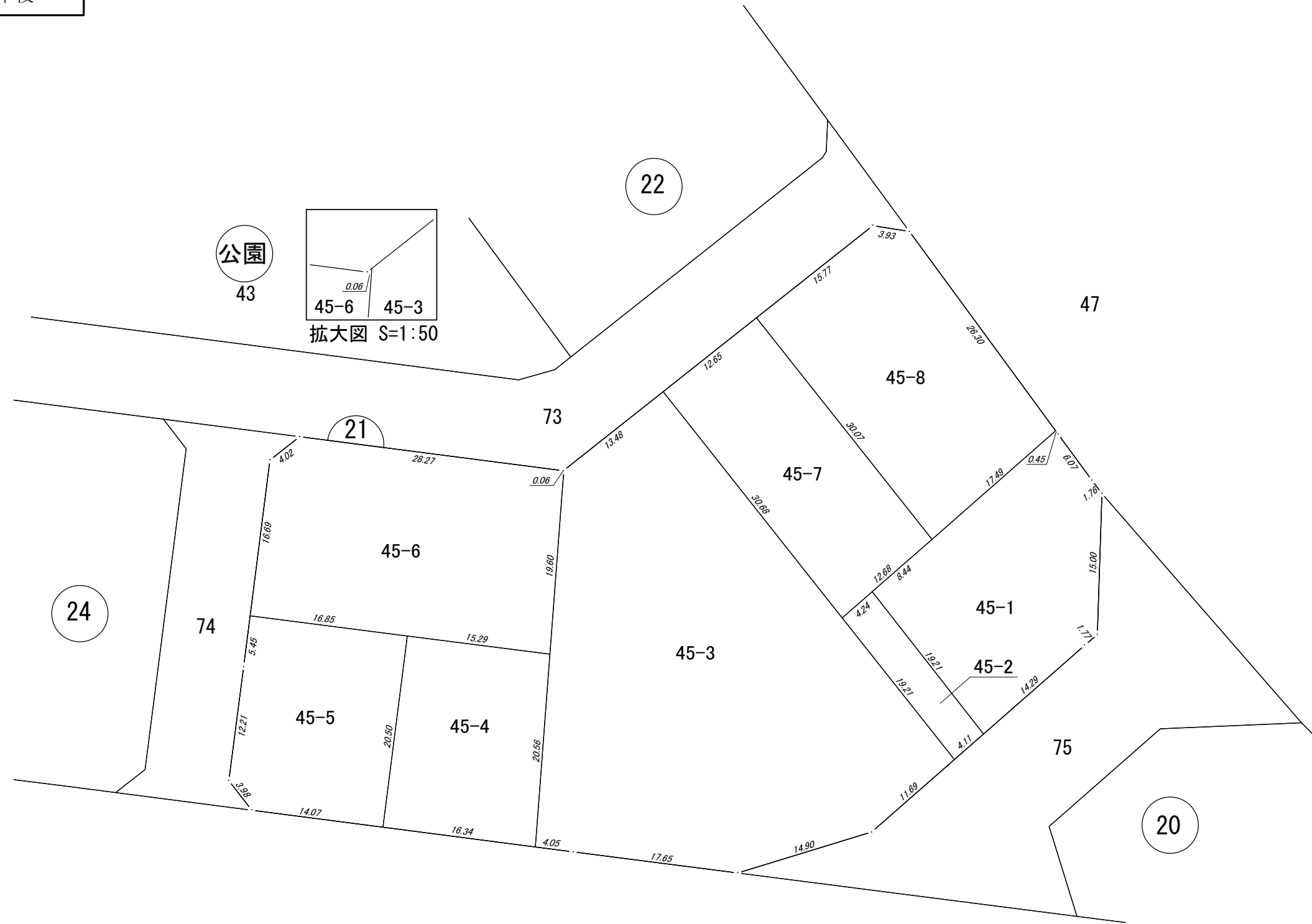
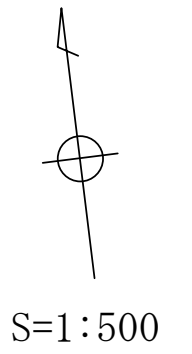
凡 例	
	街区番号
	地番
	街区曲り点
	辺長 (m)
	換地位置

水戸・勝田都市計画事業 第一田中後土地区画整理事業

ひたちなか市

換 地 図

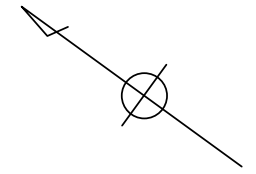
所 在 ひたちなか市田中後



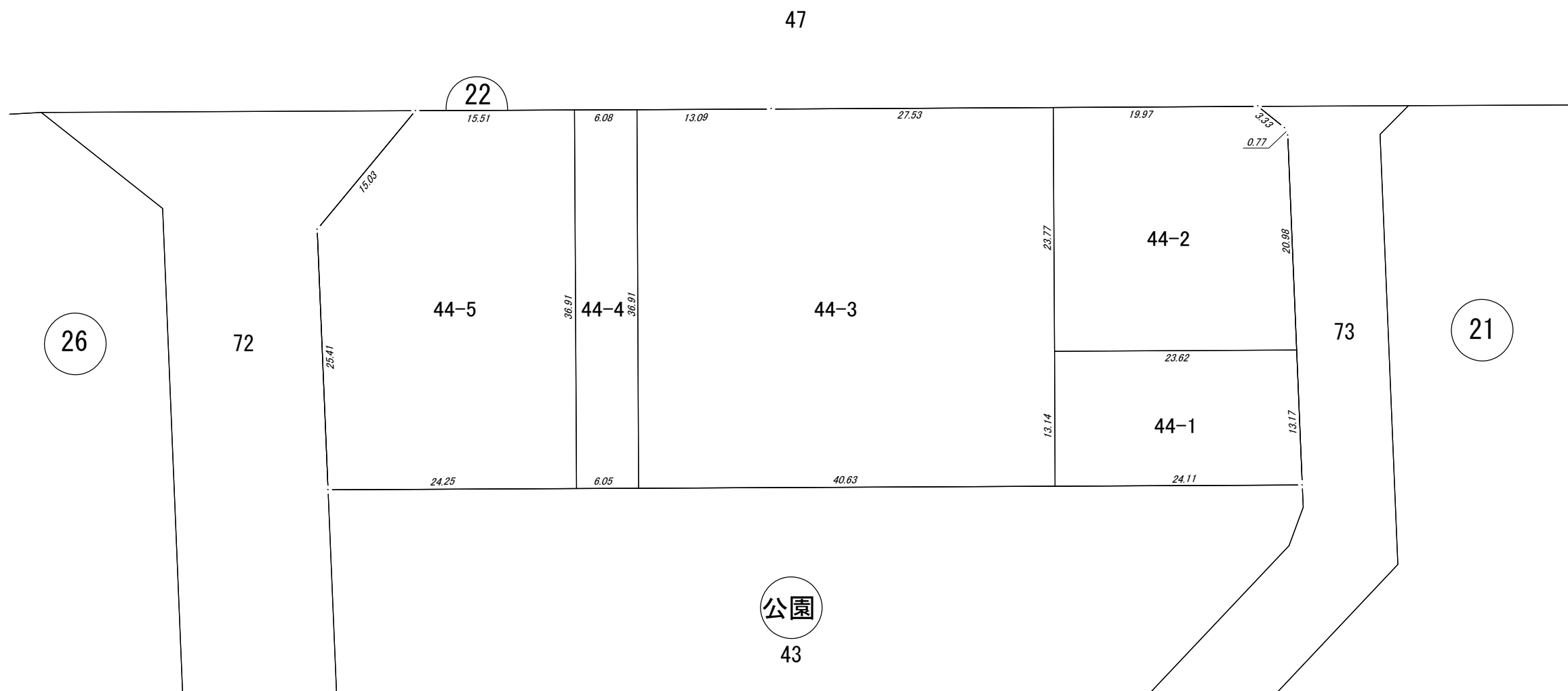
凡 例	
	街区番号
10	地番
	街区曲り点
20.00	辺長(m)
	換地位置

換 地 図

所 在 ひたちなか市田中後



S=1:500



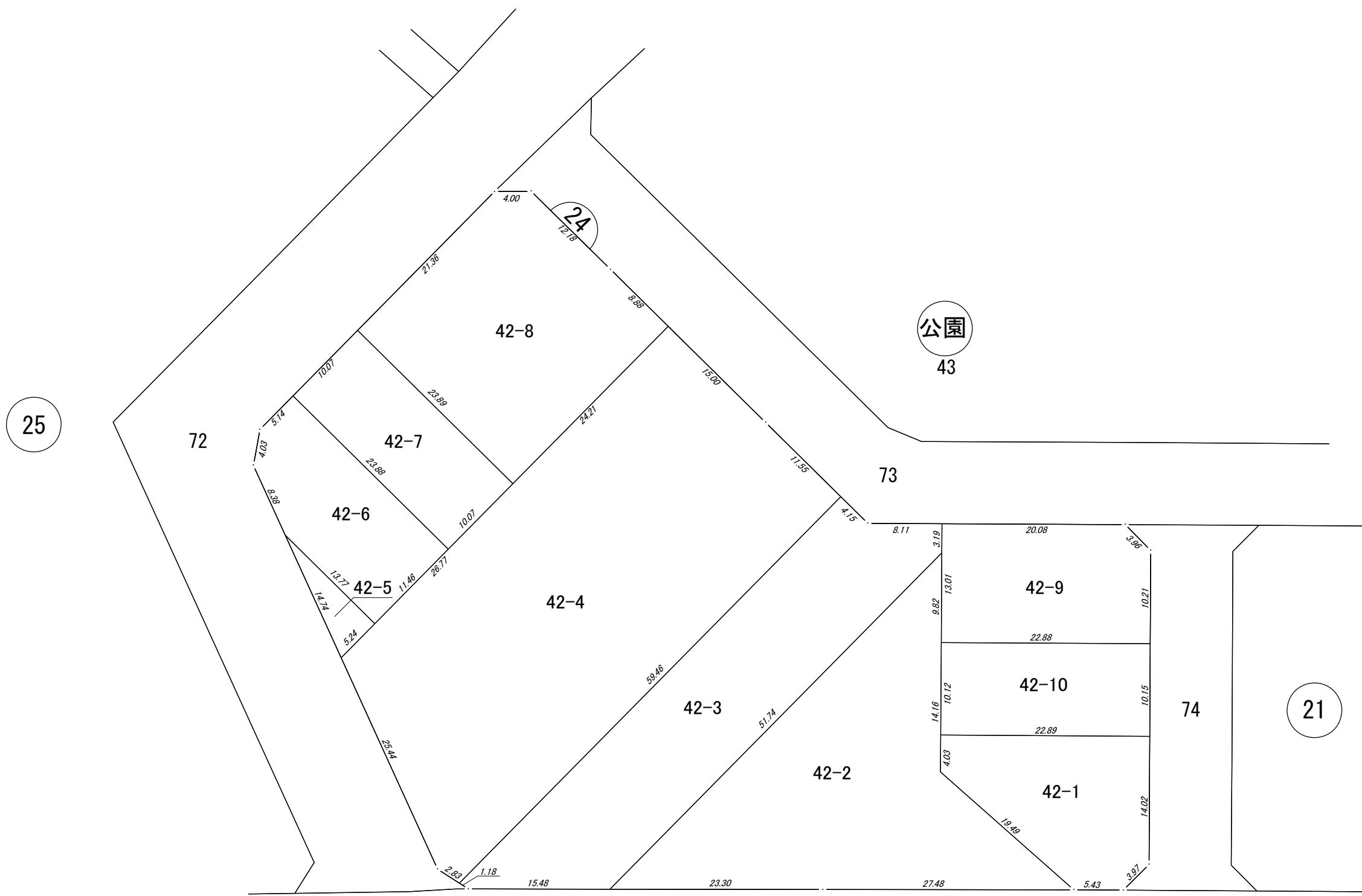
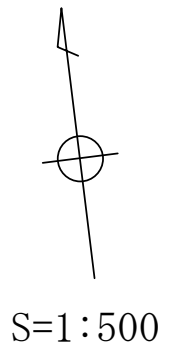
凡 例	
	街 区 番 号
	地 番
	街 区 曲 り 点
	辺 長 (m)
	換 地 位 置

水戸・勝田都市計画事業第一田中後土地区画整理事業

ひたちなか市

換地図

所在 ひたちなか市田中後



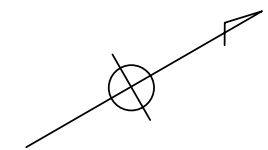
凡 例	
	街区番号
	地番
	街区曲り点
	辺長 (m)
	換地位置

水戸・勝田都市計画事業 第一田中後土地区画整理事業

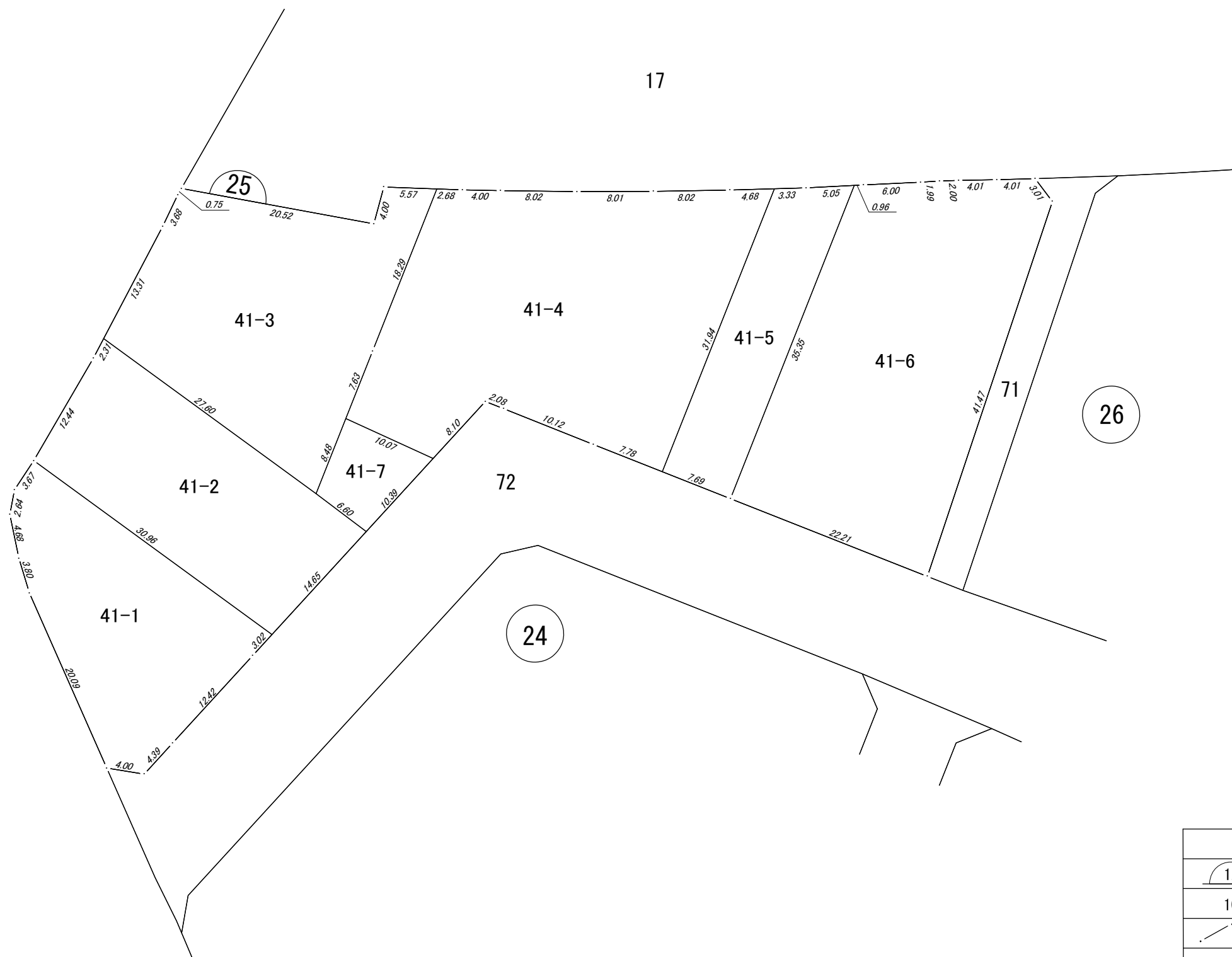
ひたちなか市

換 地 図

所 在 ひたちなか市田中後



S=1:500



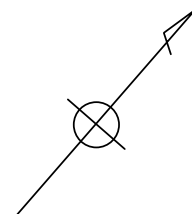
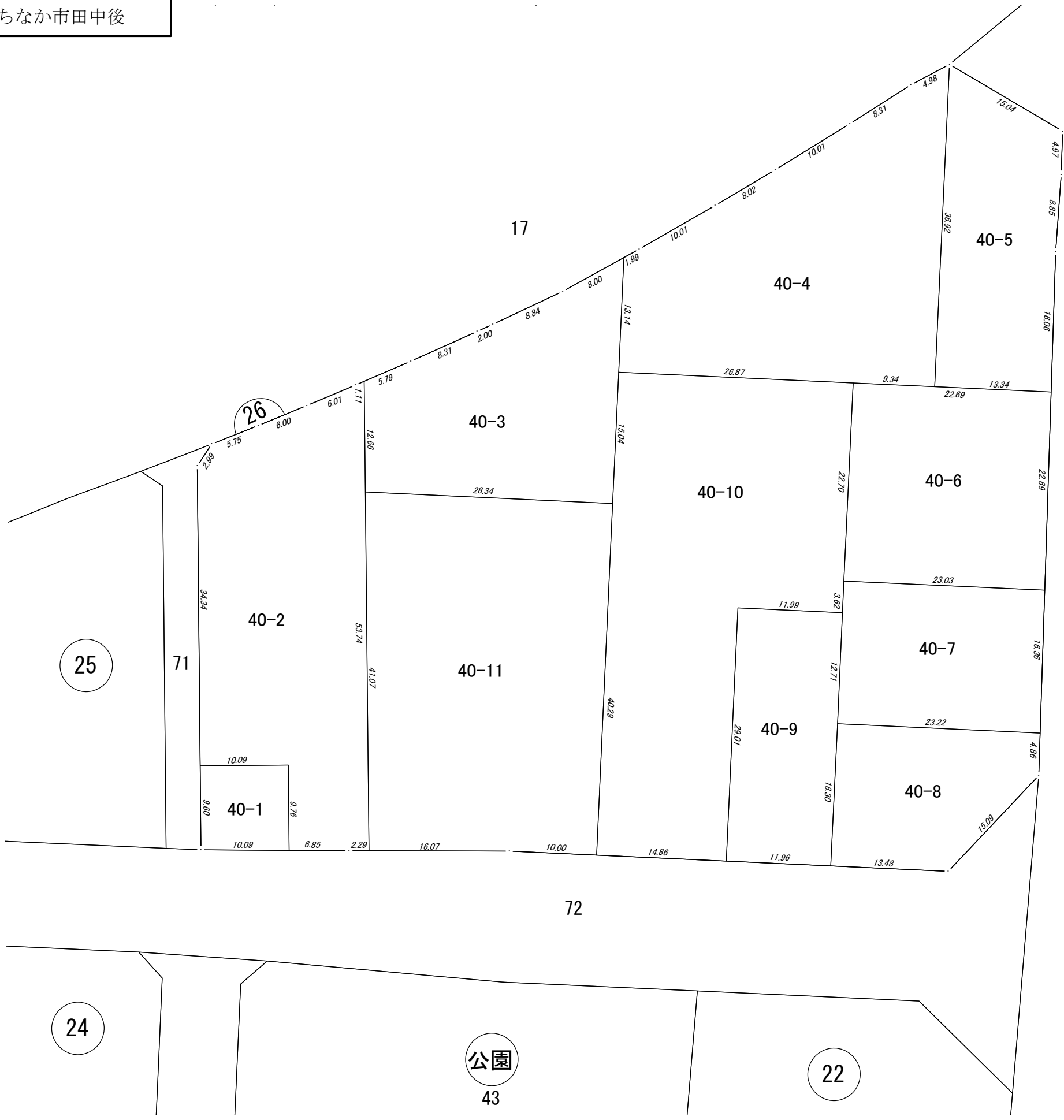
凡 例	
	街区番号
	地番
	街区曲り点
	辺長 (m)
	換地位置

水戸・勝田都市計画事業 第一田中後土地区画整理事業

ひたちなか市

換 地 図

所 在 ひたちなか市田中後



S=1:500

凡 例	
	街区番号
	地 番
	街区曲り点
	辺 長 (m)
	換 地 位 置

水戸・勝田都市計画事業 第一田中後土地区画整理事業

ひたちなか市