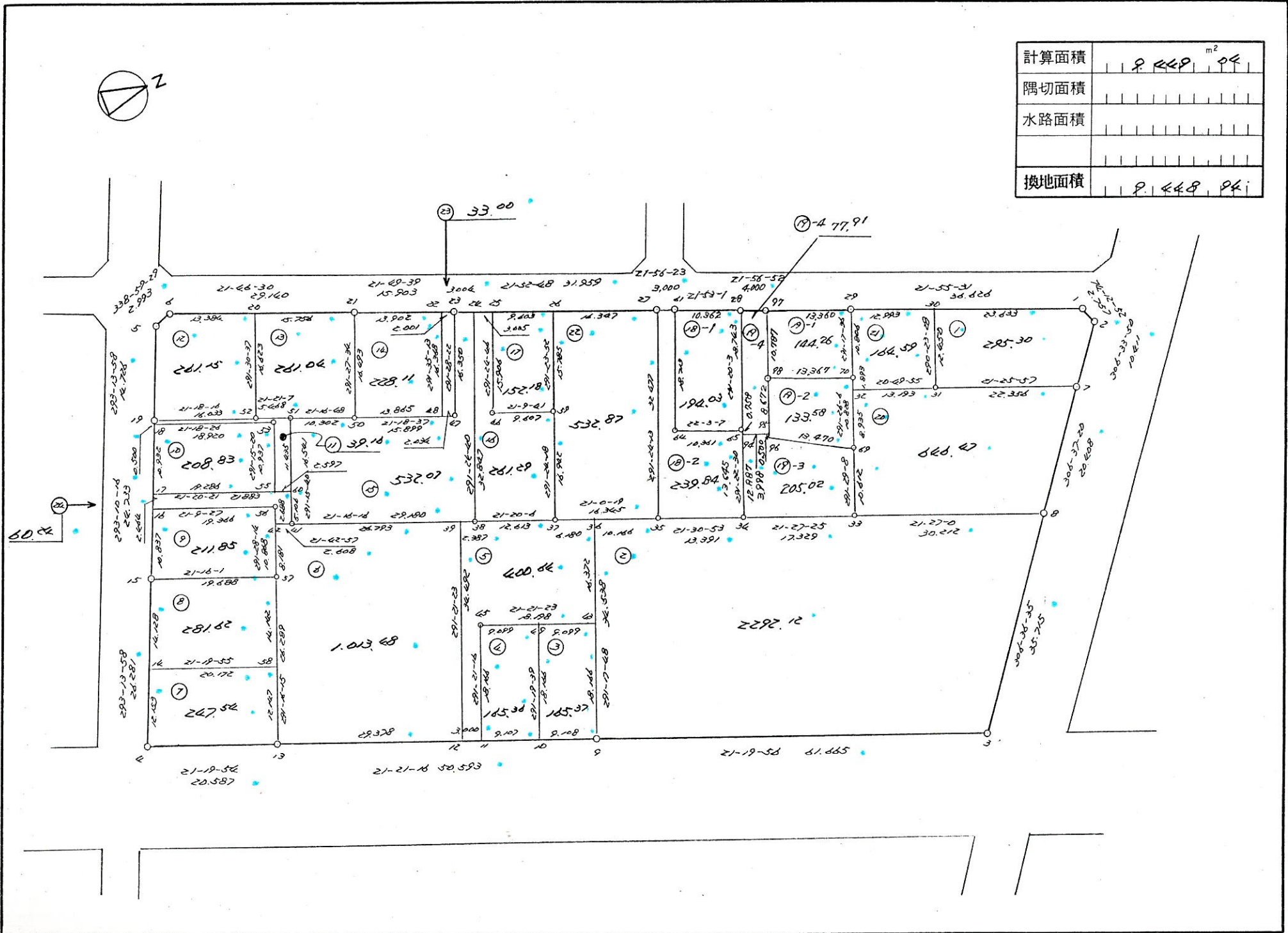


# 街区原子一覽表

街区番号

6

計算面積	9 448 m <sup>2</sup> 04
隅切面積	
水路面積	
換地面積	9 448 04

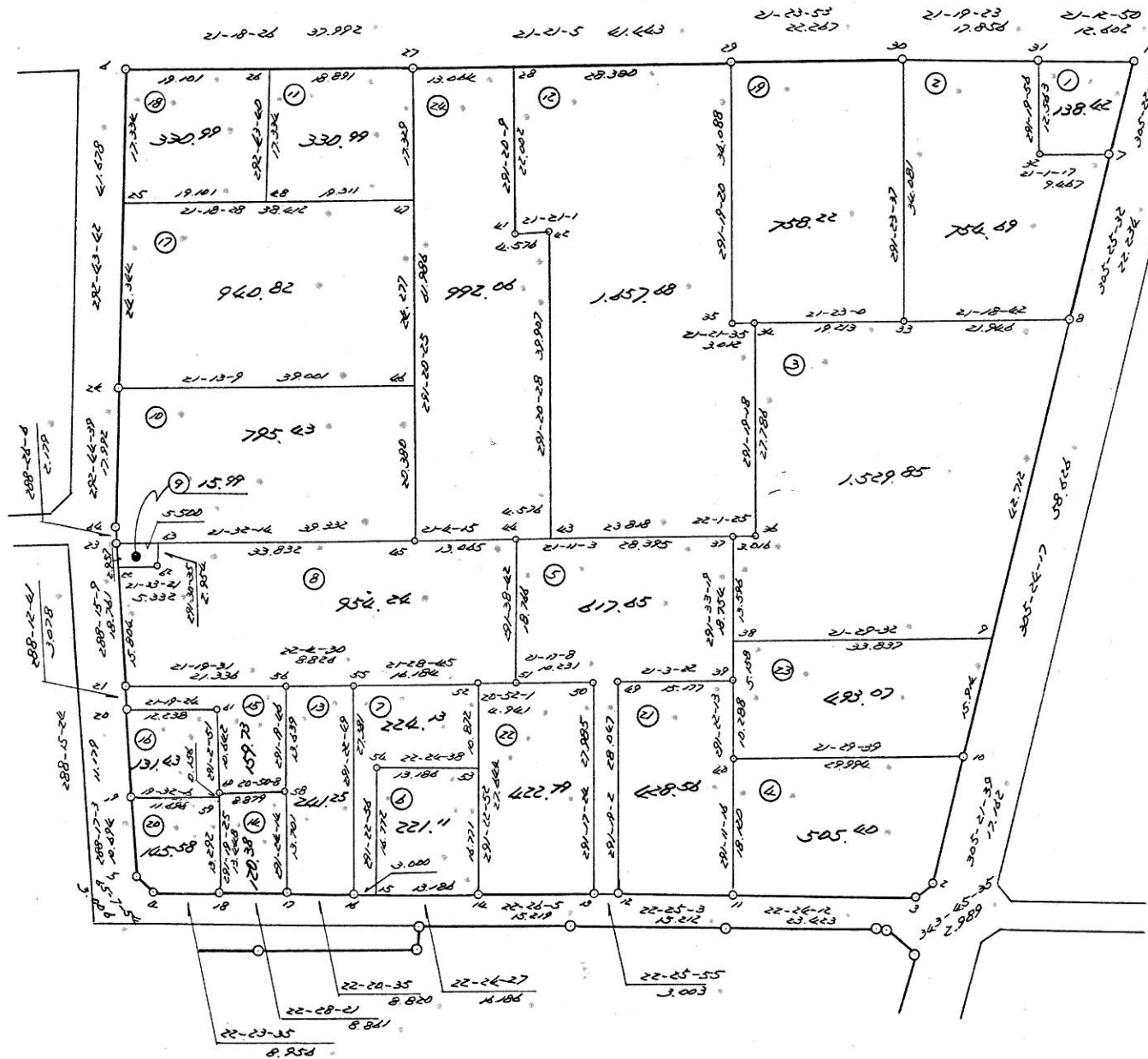


# 街区原子一覽表

街区番号

7

計算面積	12,919.58 m <sup>2</sup>
隅切面積	
水路面積	
換地面積	12,910.45

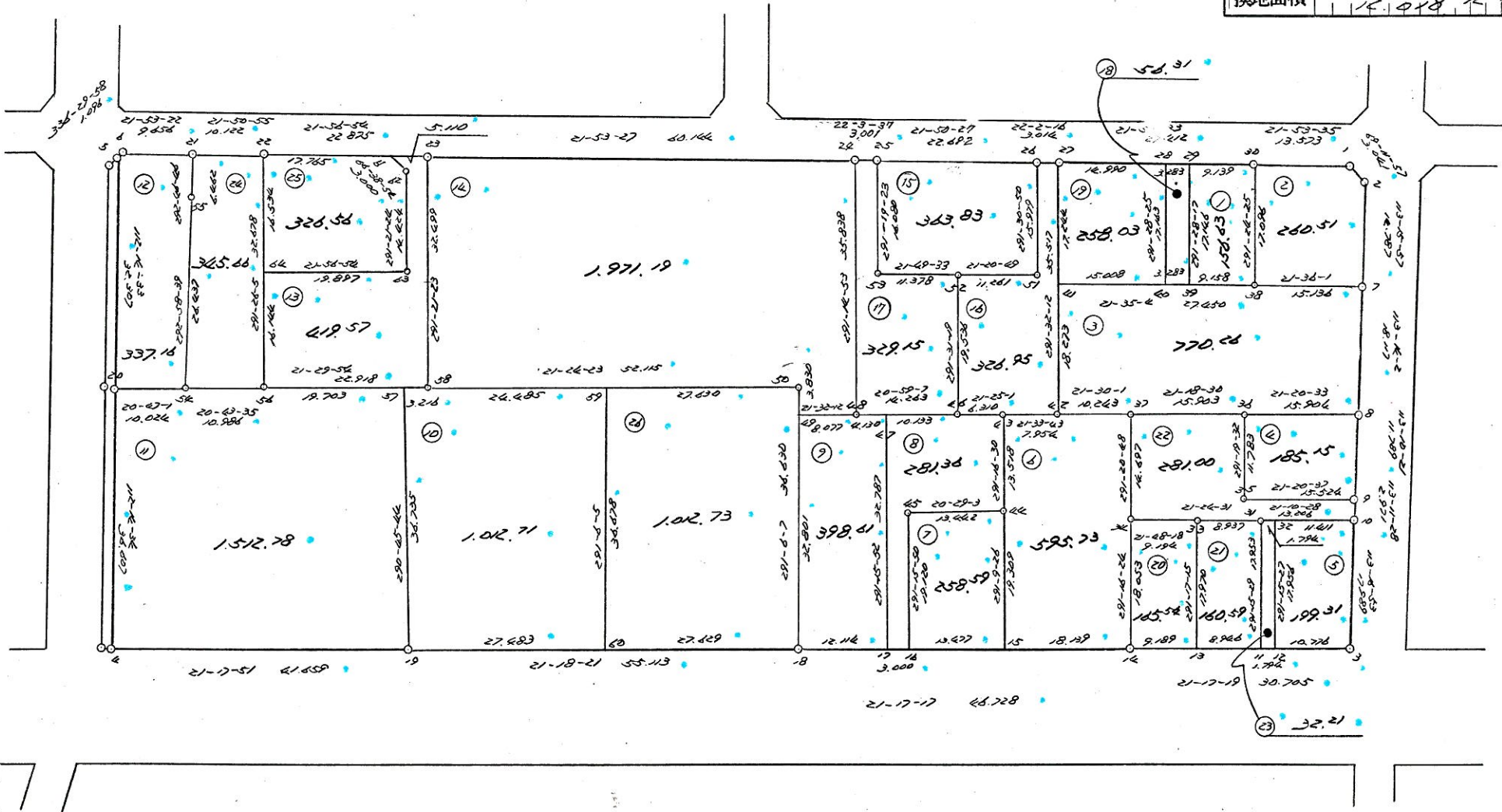


# 街区原子一覽表

街区番号

11

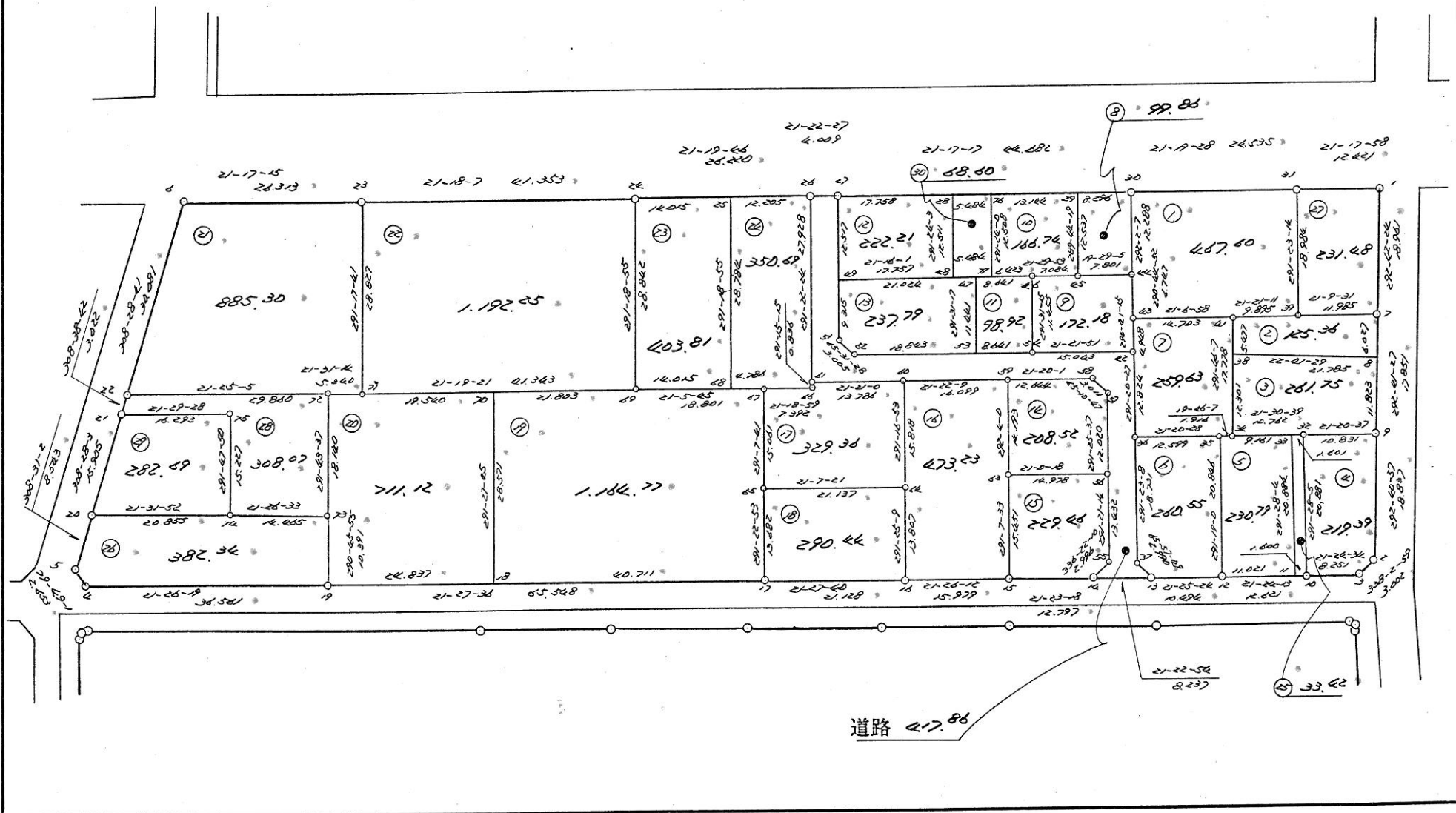
計算面積	12,048.77 m <sup>2</sup>
隅切面積	
水路面積	
換地面積	12,048.77



# 街区原子一覽表

街区番号 12

計算面積	10,784.33 m <sup>2</sup>
隅切面積	
水路面積	
換地面積	10,786.18



道路 47.86

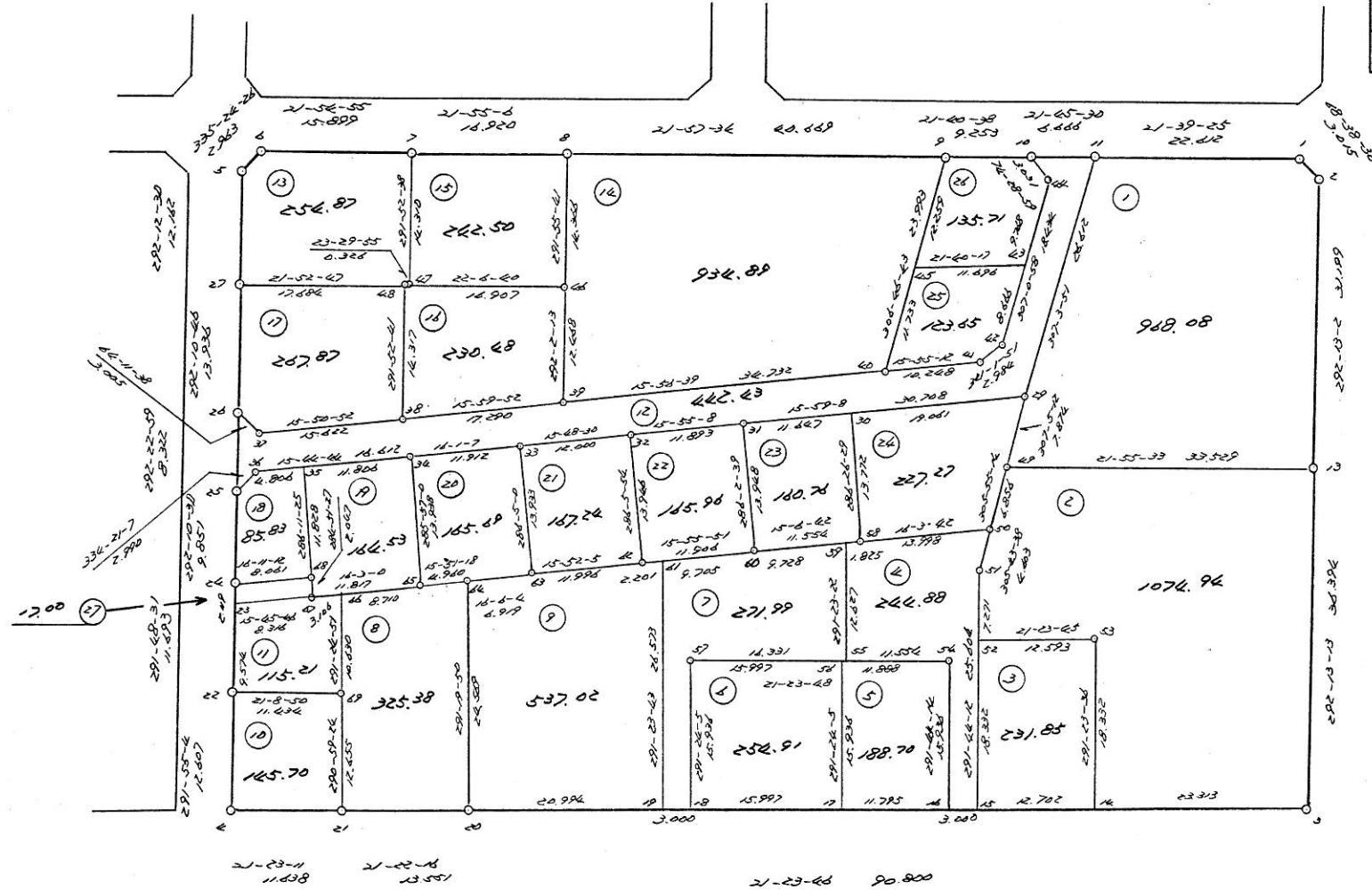
# 街区原子一覽表

街区番号

16



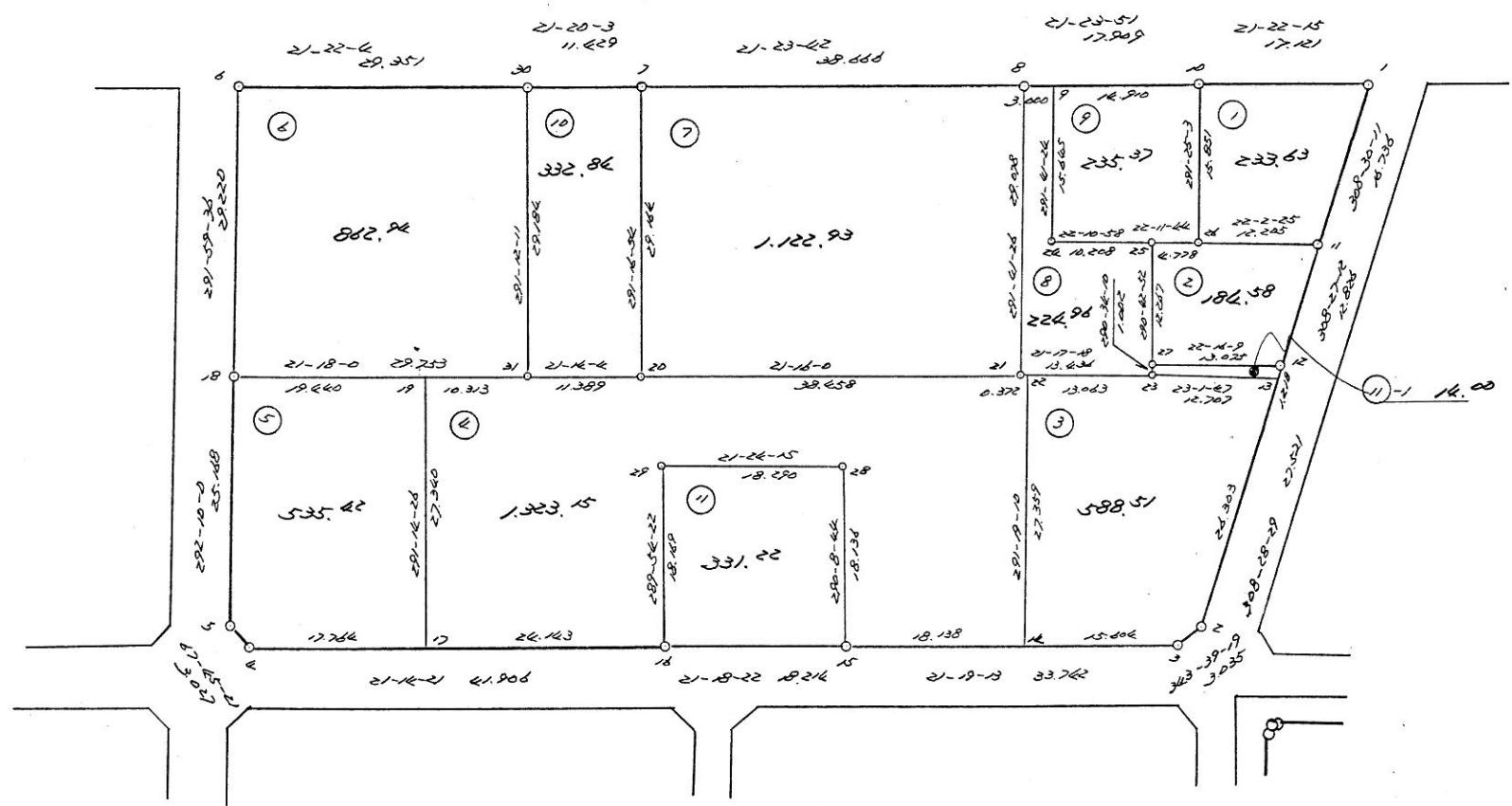
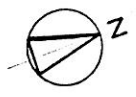
計算面積	8,145.88 m <sup>2</sup>
隅切面積	
水路面積	
換地面積	8,145.34



# 街区原子一覽表

街区番号 17

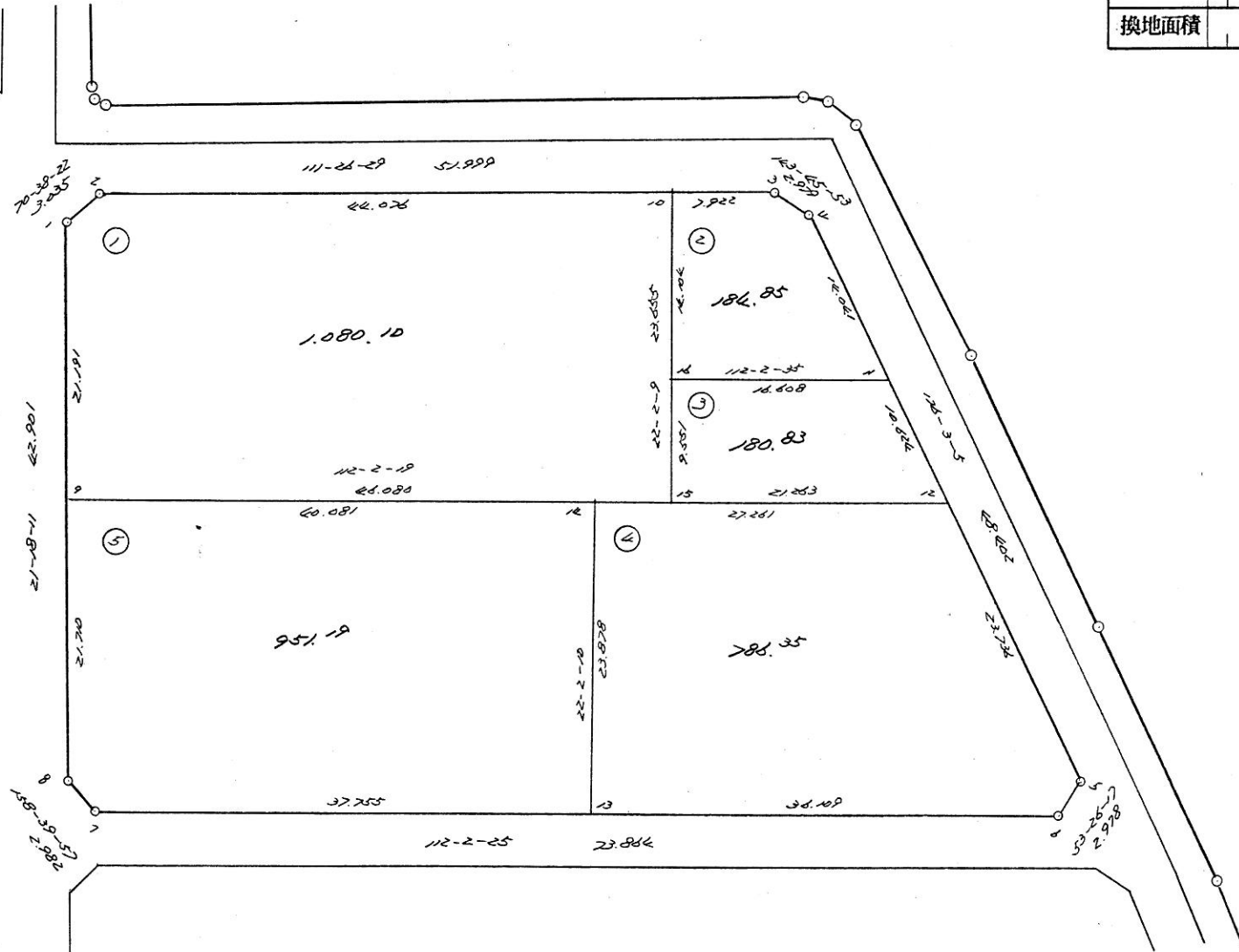
計算面積	5,989.55 m <sup>2</sup>
隅切面積	
水路面積	
換地面積	5,989.55



# 街区原子一覽表

街区番号 18-1

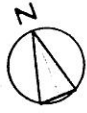
計算面積	3,193.37 m <sup>2</sup>
隅切面積	
水路面積	
換地面積	3,193.37



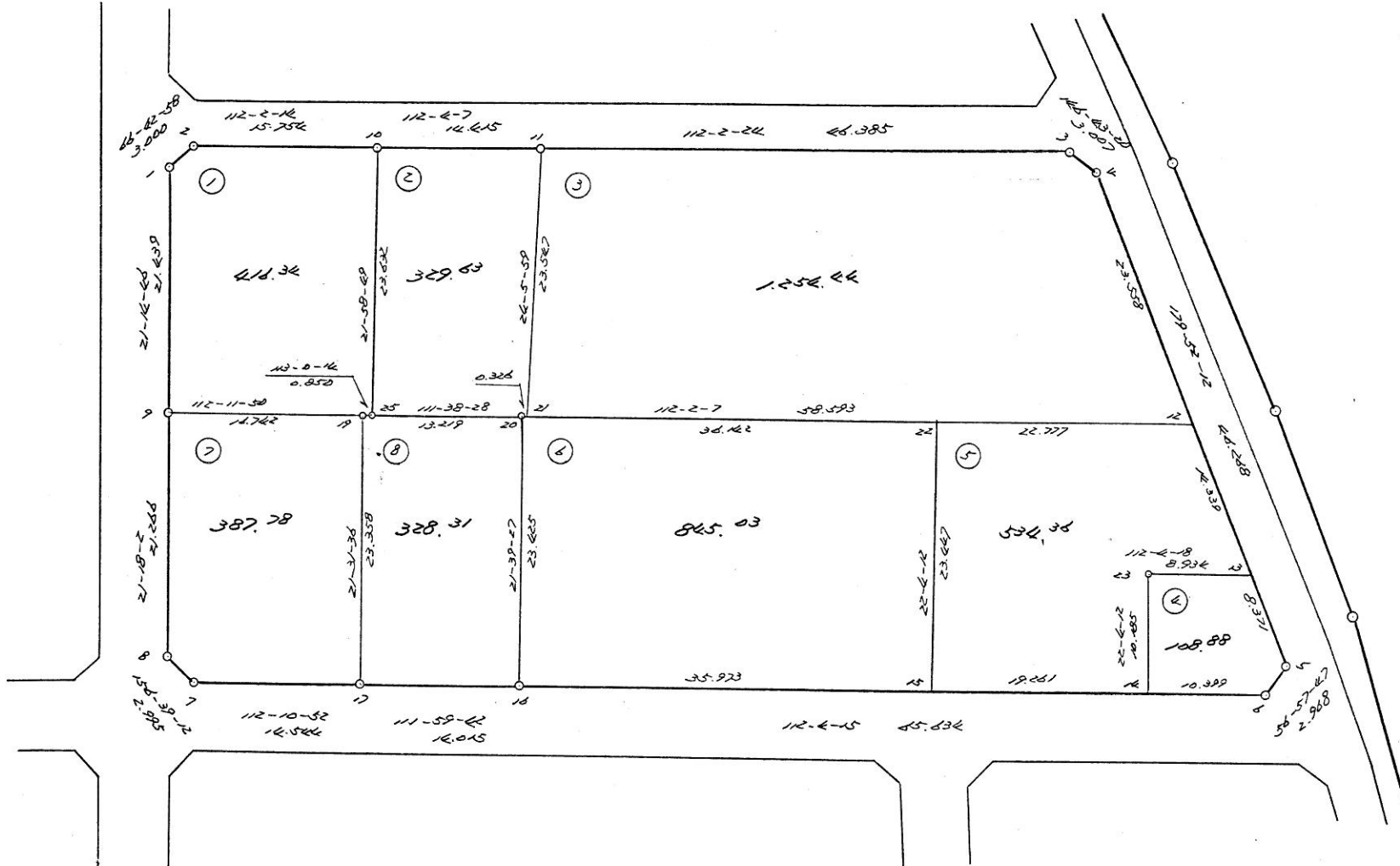
# 街区原子一覽表

街区番号

18-2



計算面積	◀ 20 ▶ m <sup>2</sup> ▶▶
隅切面積	
水路面積	
換地面積	◀ 20 ▶ ▶▶



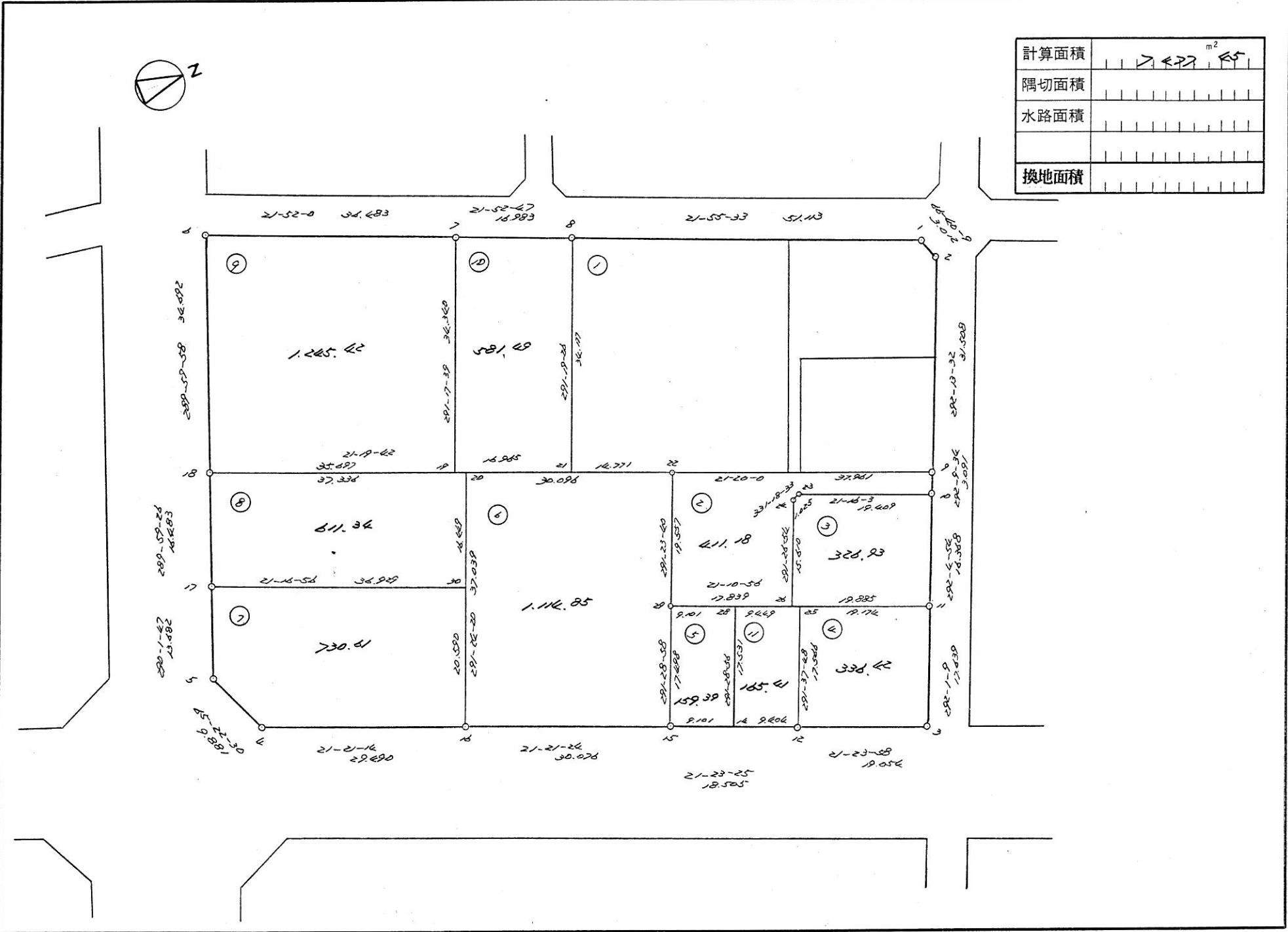


# 街区原子一覽表

街区番号

22

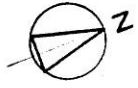
計算面積	174.77 m <sup>2</sup>
隅切面積	
水路面積	
換地面積	



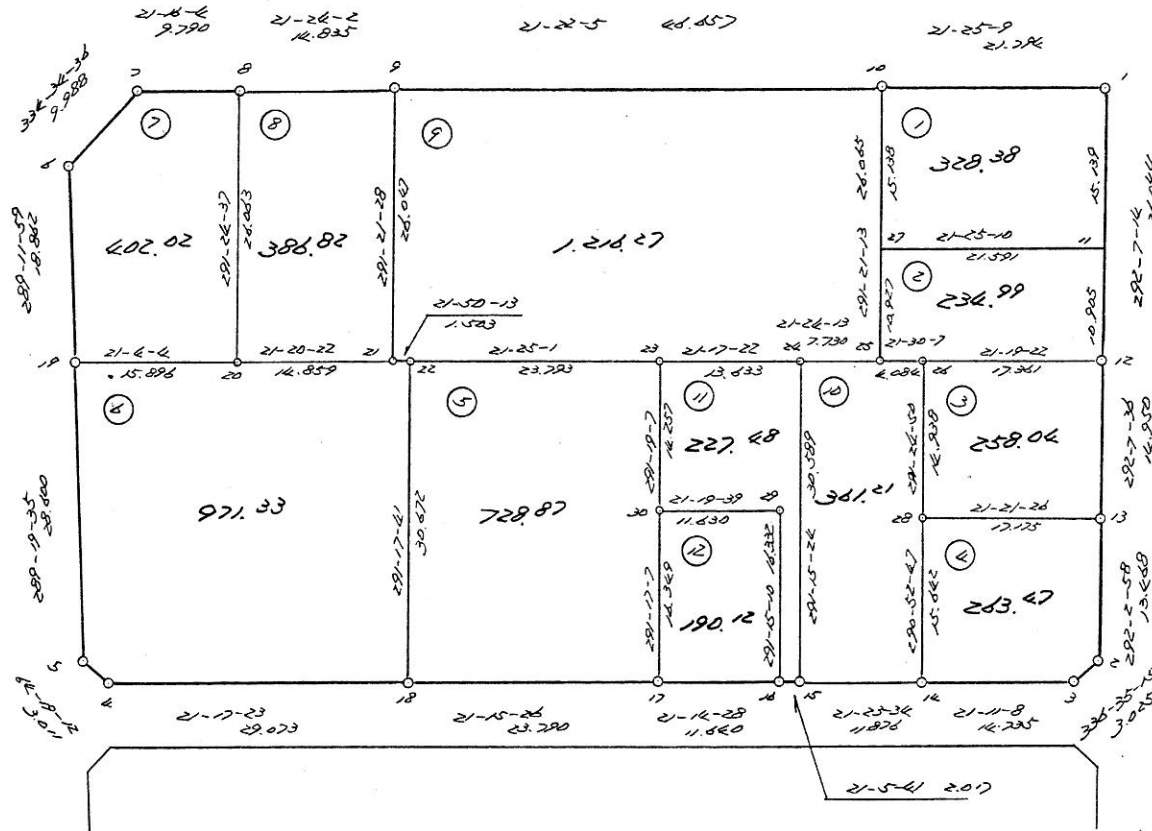
# 街区原子一覽表

街区番号

23



計算面積	5,549.00 m <sup>2</sup>
隅切面積	
水路面積	
換地面積	5,549.00

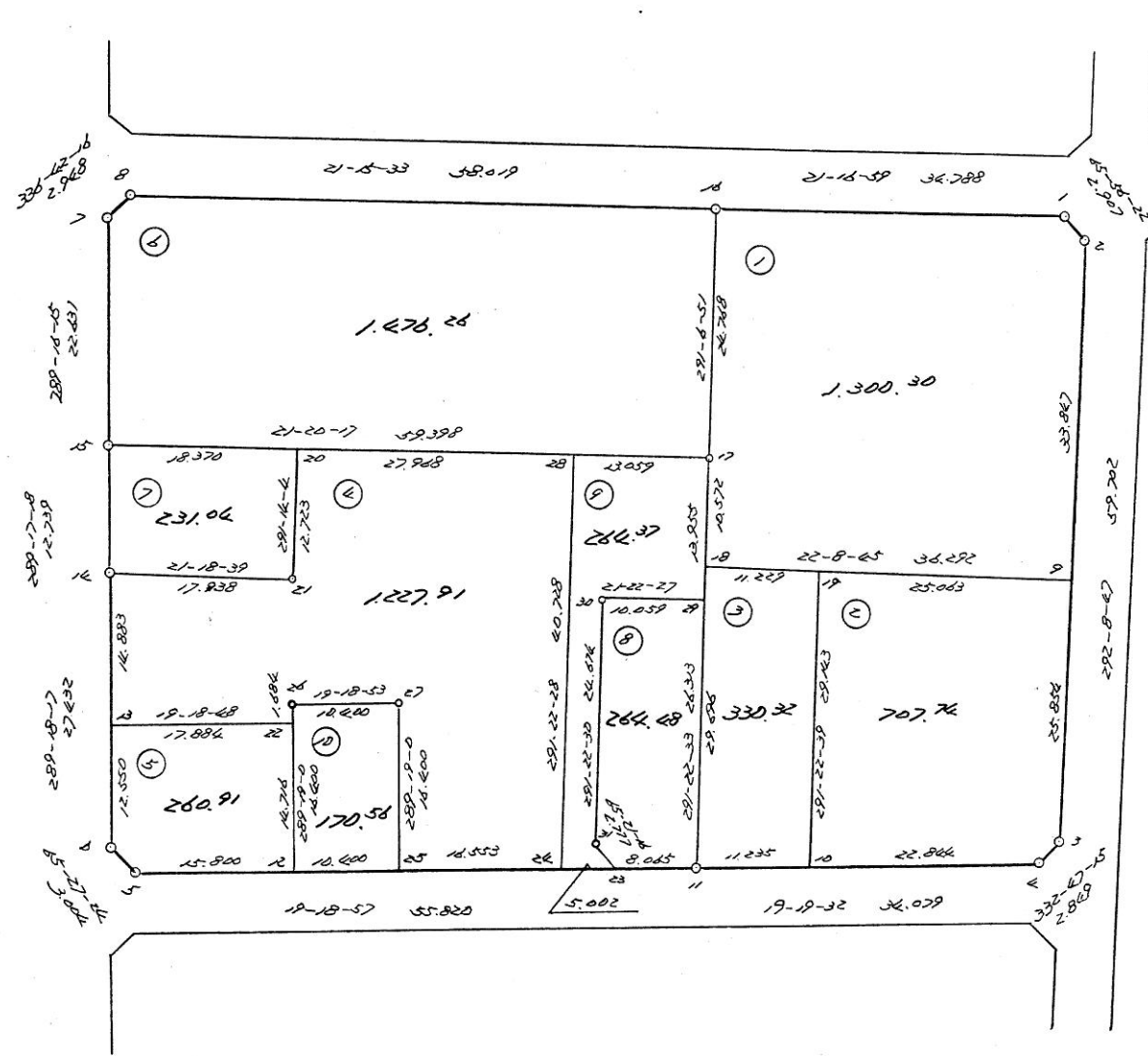


# 街区原子一覽表

街区番号

24

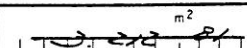
計算面積	1,233.89 m <sup>2</sup>
隅切面積	
水路面積	
換地面積	1,233.89



# 街区原子一覽表

街区番号

25

計算面積	
隅切面積	
水路面積	
換地面積	5207.05

