



保育所(園)・幼稚園



お子さんの成長、家族のライフスタイルに合わせて、ぴったりの保育所(園)・幼稚園を探しましょう。

認可保育所(園)について

問 幼児保育課

● 保育所(園)とは ●

保育所(園)は、保護者が働いていたり、病気の状態にあるなどのため、家庭において十分保育することができない児童を、家庭の保護者に代わって保育することを目的とする施設です。

市内には公立5か所、民間19か所、計24か所の認可保育所(園)があります。

● 開所(園)時間 ●

概ね7:00~19:00

※時間は、園によって異なります。

● 入所するには ●

● 入所資格 ●

0歳~小学校就学まで

保育所(園)に入所できる児童は、原則市内に住所を有し、保護者が次のいずれかの事情にある場合です。ただし、同居の家族やその他の方が保育できる場合は除きます。

- 毎月64時間以上、仕事をしている場合
- 妊娠中や出産後、間もない場合
- 病気やけが、心身に障害がある場合
- 親族等を常に介護・看護している場合
- 災害の復旧にあたっている場合
- 求職活動や起業準備を行っている場合
- 資格取得などのために学校や職業訓練等に通っている場合

● 入所申込み ●

毎月1日からの入所になります。入所希望月の前々月の11日から前月10日(休日等の場合は10日の後の平日)までに申込み、締め切り後、家庭状況等の審査を行い、入所会議により決定します(4月入所の申込みは例年11月中に予定していますが、詳細についてはお問合せください)。

● 保護者の負担 ●

● 認可保育所を利用する場合 ●

● 保育料

・0~2歳児クラスのうち住民税非課税世帯は無料

課税世帯は住民税課税額に応じて負担

・3~5歳児クラスは無料

● そのほかの費用

3歳児以上の給食費(副食費)、日用品費など

● 認可保育所以外の無償化対象施設※を利用する場合 ●

「施設等利用給付認定(新2号・新3号認定)」を受けることで利用の状況に応じて無償化(月額上限あり)となります。

※認可外保育施設、病児保育施設など。対象は市から確認を受けている施設に限ります。

※3~5歳児が対象

0~2歳児は非課税世帯のみ対象

● 幼稚園とは

幼稚園は小学校や中学校と同じく「学校」のひとつで、「遊び」を大切にした教育を行います。家庭生活だけでなく、先生やたくさんの友達といろいろな経験をしながら、豊かな心とたくましいからだを育てる初めて出会う学びの場となっています。

市内には公立3か所、私立6か所、計9か所の幼稚園があります。

働く保護者の支援や急な用事への対応として、教育時間の前後（公立幼稚園は教育時間後のみ）や夏休み・冬休みなどの長期休業の際にお子さんの預かり（延長）保育を行っています。

● 開園時間

公立幼稚園 概ね9:00～16:00

私立幼稚園 概ね8:00～18:00

※預かり（延長）保育の時間を含みます。実施時間は、園によって異なります。

● 幼稚園に入園するには

● 入園資格

3歳～小学校就学まで（3歳児、4歳児、5歳児）

● 年度の途中で3歳になった「満3歳児」が入園できる私立幼稚園もあります。

● 公立幼稚園は、市内に居住している幼児に限ります。

● 願書配付・入園申込み

● 9月下旬～10月上旬から各幼稚園で願書を配付します。

● 公立幼稚園は10月下旬、私立幼稚園は11月上旬に入園申込みの受付を行います。

● 願書の受け取り・入園申込みは希望する幼稚園に直接行ってください。

● 保護者の負担

- 保育料
全世帯無料
- そのほかの費用
給食費、日用品費など
- 預かり保育利用料
利用の状況に応じて幼稚園が定める利用料を納付します。

「施設等利用給付認定（新2号・新3号認定）」を受けることで利用の状況に応じて無償化（月額上限あり）となります。

※3～5歳児が対象

満3歳児は非課税世帯のみ対象

※認定申請・施設等利用費の請求は幼稚園を経由して行います。



保育所(園)の1日

保育所(園)は、仕事や病気などのため、家庭での保育が困難な保護者に代わってお子さんを保育する場所です。

お子さんが健康で安全に生活できる環境を用意して、お子さん一人ひとりに寄り添いながら育ちをサポートします。

保育所(園)の1日(例)

7:00

登園・自由遊び

保育所(園)は、お子さんが一日の大半を過ごす大切な場所です。

保育の内容はそれぞれの園で特色があります。

申込みの前に、お子さんを連れて見学に行きましょう!

8:00

あいさつ
クラス活動
午前保育

園内の様子



11:00



給食



12:00

お昼寝準備



13:00

お昼寝



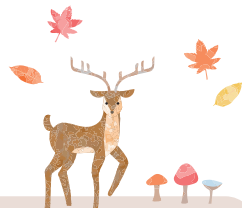
15:00

おやつ・午後保育
降園準備
あいさつ



17:00

自由遊び
順次降園



19:00

延長保育

公立保育所Instagram配信中小
各保育所での様子や実施事業など
の情報を配信しています。



20:00

幼稚園の1日

幼稚園は、「学校」のひとつで、遊びを大切にしながら教育を行っています。遊びはお子さんにとって生きる力の基礎を培う重要な学習です。遊びを中心として、頭も心も体も動かして、様々な対象と直接関わりながら総合的に学んでいきます。

幼稚園の1日（例）



保育所（園）・幼稚園



保育所（園）・幼稚園を 選ぶポイント

- ▶ 保育方針がお子さんに合っていますか？
- ▶ 送迎の時間は間に合いますか？
- ▶ 施設的环境や保育者の対応は？
- ▶ 給食の内容や行事、入所の際に準備するものは確認しましたか？

認可保育所一覧

公立保育所

保育所名	所在地	定員	受入年齢	開設時間	電話番号 (029)
1 つだ保育所	津田1950-1	140	満3か月～	7:30～18:45	273-5360
2 東石川保育所	東石川1475	120	満3か月～	7:30～18:45	273-7427
3 那珂湊第一保育所	西十三奉行13214-2	90	満6か月～	7:30～18:45	262-4902
4 那珂湊第二保育所	平磯町304	60	満6か月～	7:30～18:45	263-1223

公立小規模保育施設

保育所名	所在地	定員	受入年齢	開設時間	電話番号 (029)
5 高野いろは保育所	高野216-1	19	満3か月～ 2歳児	7:30～18:45	212-8832

民間保育所

保育所名	所在地	定員	受入年齢	開設時間	電話番号 (029)
6 勝田保育園	東石川3-5-1	110	満8か月～	7:15～19:15	274-0181
7 前渡ふたば保育園	馬渡674-2	75	産休明け～	7:30～19:00	272-3814
8 つくし学園	馬渡2895-20	135	産休明け～	7:30～19:00	272-5708
9 はなのわ保育園	西光地1-6-3	90	産休明け～	7:15～19:15	273-0493
10 勝田すみれ保育園	枝川2560	100	満6か月～	7:30～19:00	273-4530
11 たんぼぼ保育園	中根4506-1	100	産休明け～	7:15～19:15	273-8242
12 たかば保育園	高場1615	340	産休明け～	7:00～19:00	297-6200
13 なかや保育園	佐和612-3	130	産休明け～	7:00～19:00	285-4808
14 勝田あすなろ保育園	武田901-2	220	産休明け～	7:00～20:00	274-7767
15 清心保育園	高野1782-5	270	産休明け～	7:00～19:00	202-0300
16 堀川保育園	八幡町5-14	200	産休明け～	7:30～19:00	263-5321
17 平磯保育園	平磯町5042	135	産休明け～	7:00～19:00 日曜・祝日 8:00～17:00	229-1105
18 湊保育園	湊中央1-7-17	60	満3か月～	7:30～19:00	262-3950
19 柳沢保育園	柳沢454-3	110	産休明け～	7:30～19:00	263-5800
20 野いちご保育園	大成町12-2	80	産休明け～	7:30～19:00	354-0150
21 金上保育園	金上1235-1	90	産休明け～	7:00～19:00	219-5130
22 海の子保育園	磯崎町4625-10	90	産休明け～	7:00～19:00 日曜・祝日 8:00～17:00	219-6818
23 おーくす佐野保育園	稲田606-1	120	産休明け～	7:30～20:00 日曜・祝日 7:30～16:30	285-0133
24 あずみの森保育園	中根3327-3	120	産休明け～	7:30～19:30	352-2080



～皆様の健康と幸せを願う 克仁会～



社会福祉法人 克仁会 恵苑

〒311-1207 ひたちなか市烏ヶ台 11835-2
☎029-262-5566 FAX 029-262-3601



恵愛小林クリニック

ひたちなか市幸町 16-1
☎029-263-0651



介護老人保健施設 サンライズ湊

ひたちなか市阿字ヶ浦町原 1406-1
☎029-265-8711



介護老人保健施設 みなと苑

ひたちなか市幸町 16-1
☎029-263-0655



社会福祉法人 潮福祉会

金上保育園

いつもあなたのそばに。





ひたちなか市金上1235-1

TEL: 029-219-5130

FAX: 029-219-5131

<http://www.kaneagehoikuen.com/>

特別保育事業

-  乳児保育
-  障害児保育
-  一時預かり保育
-  延長保育



開園時間: 7:30~19:30

随時入園の受付を行っております。
お気軽にお問い合わせください。



開園時間: 7:30~19:30

延長保育

保護者の皆様のお仕事に合わせ、開園時間内で延長保育を実施しています。

乳児保育

0歳児からのお子様をお預かりいたします。



社会福祉法人 潮福祉会

柳沢保育園

いつもあなたのそばに。

ひたちなか市柳沢454-3

TEL: 029-263-5800

FAX: 029-263-5813

<http://www.yanagisawa.ed.jp>



保育所(園)・幼稚園

認可外保育施設

認可外保育施設とは、乳幼児の保育を目的とする施設で、知事の認可(ひたちなか市においては市の認可)を受けていない施設をいいます。下記の施設の利用方法等については直接お問合せください。

施設名	所在地	電話番号(029)
市毛フレンド保育園	市毛833-1	274-3741
ベルワンキッズ保育園	東大島1-3-3	271-3039
やす託児所	東石川3-20-5	212-8848
グローバルキッズ インターナショナルスクールひたちなか校	笹野町2-2-26 東和ビル1階	352-2335
よつばniconico保育園	東大島1-1-8	090-7461-0428
フロイデキンダーガルテンひたちなか	足崎1474-490	212-7220

企業主導型保育施設

企業主導型保育施設とは、国の補助を受けて、企業が運営する事業所内保育施設をいいます。従業員のお子さんのための「従業員枠」と、従業員以外のお子さんも入所できる「地域枠」があります。下記の施設の利用方法等については直接お問合せください。

施設名	所在地	電話番号(029)
心羽ナーサリー高場	高場1250-1	297-6200
心羽ルネサンスキッズ	高場1595-26	297-6200
はたらくママ保育園ぴよぴよ	勝田泉町6-16	212-7286
託児所 こどもの庭	高野2451-1	212-3021
こきあの森保育園	新光町38 (ひたちなかテクノセンター内)	264-2233

幼稚園一覧

公立幼稚園

施設名	所在地	定員	保育時間	電話番号(029)
1 佐野幼稚園	福田25	140	月・火・木・金曜日 9:00~14:00	285-0924
2 東石川幼稚園	東石川1-1-3	140	水曜日 9:00~13:30	274-8571
3 那珂湊第三幼稚園	西十三奉行13251-1	90	※登園8:45~9:00	263-3271

私立幼稚園

施設名	所在地	定員	保育時間	電話番号(029)
4 勝田第一幼稚園	勝田本町13-2	580	9:00~14:10	273-6391
5 勝田第二幼稚園	津田1929	230	8:30~13:30	274-7107
6 明成幼稚園	高場1135	240	8:00~14:00	285-0141
7 明成田彦幼稚園	田彦1400-5	180	8:00~14:00	274-1470
8 栄光幼稚園	松戸町1-16-10	450	登園 8:20~ 9:40 降園13:40~15:00 ※クラスによって異なります	272-2098
9 はなのわ幼稚園	東石川2759-2	190	9:00~14:00	272-4417

※保育時間の前後に預かり保育を行っています。(詳細は各幼稚園により異なります)

NPO法人

やす 託児所

働いていない
ママも預けられる





月極め保育



一時預かり保育



延長保育



産後ケア保育

ひたちなか市東石川3-20-5

やす託児所

検索

☎

029-212-8848

講師、見学
受け付けています♪
ハハヨイワ



園児
随時募集



はたらくママ保育園


 延長保育
夜22時まで

はたらくママとお子さまが
共に【笑顔】に、共に【安心】できる
もうひとつのおうちです。


 土・祝日
も開園！





ひたちなか市勝田泉町6-16

はたらくママ保育園ひよびよ

検索

☎ 029-212-7286

放課後児童クラブ

夢ある学童

夢ある学童は
子どもの自立をめざします！！

平 日/AM12:00~PM8:00

休 日/日曜・祝日・年末年始・お盆 (延長保育はありません)

土/AM8:00~PM6:00




ひたちなか市小砂町1-3-6

夢ある学童


検索

☎ 029-212-5905





ハートがあっという瞬間を大切にします



小さな園のよさ、職員みんなで見守ります。
子ども達の気づきを大切に、小さな芽と一緒に育てます。
ひとりひとりの個性を尊重しお互いを認め合う心を育てます。

社会福祉法人 芳愛福祉会 湊保育園


保育時間 7:30~18:30(19:00まで延長可)

ひたちなか市湊中央1丁目7番17号

TEL 029-262-3950

みんなとほいく

検索








豊かな環境の中で
のびのびとすこやかに成長していきます。

未就園児のための園庭開放・親子教室を行なっています！

学校法人栄光学園

栄光幼稚園

ひたちなか市松戸町1-16-10

TEL 029-272-2098



保育園(園)・幼稚園

保育所で利用できるその他の支援

利用にあたっては実施場所にお問合せください。電話番号についてはP44をご覧ください。

● 園庭開放 ●

公立保育所では、就学前(満6か月～5歳)のお子さんと保護者を対象に、月2回保育所の園庭を開放します。一緒に楽しく遊びましょう。

● 障害児保育 ●

市内の認可保育所では、障害児保育を実施していますので、入所申請の際には事前に見学のうえ、各保育所にご相談ください。

問合せ 幼児保育課

● あひるくらぶ ●

東石川保育所では、満2歳のお子さんと保護者の方を対象とした交流保育を月1回行っています。保育園児と楽しく交流し、集団生活を体験しませんか。

● 休日保育 ●

保護者の就労形態により日曜日、祝日等において、保育を必要とする児童を預かります。

実施場所 平磯保育園、海の子保育園、おおくす佐野保育園(P44)

● 病児・病後児保育

① 病児保育

保護者が就労等で保育できない児童が「病気回復期」でないことから自宅での療養が必要となる期間、当該児童を預かります。(要登録)

実施場所 まりんルーム(遊座医院)
釈迦町1-34

問合せ ☎029-219-5313

実施場所 しろやぎさんのポシェット(※)
(那珂キッズクリニック小児科)
那珂市竹ノ内3-2-3

問合せ ☎029-212-5630

※那珂市の相互利用協定施設

実施場所 フロイデキンダーガルテン
ひたちなか
足崎1474-490

問合せ ☎029-212-7220
令和7年4月開設

② 病後児保育

保護者が就労等で保育できない児童が「病気回復期」であることから、自宅での育児を余儀なくされる期間、当該児童を預かります。

実施場所 東石川保育所、たかば保育園、清心保育園、平磯保育園
おおくす佐野保育園(P44)

東石川保育所「こぐまのおうち」



パズルのピースのように
誰もが大切、誰もが主役



無料体験実施中!!

ひとりひとりの個性に合わせた **個別型療育**
先生と1対1で楽しくトレーニング



放課後等デイサービス・児童発達支援

ピースサイン

peace sign

茨城県ひたちなか市東石川2484-4

CLEIR東石川1-B

詳しくはこちらから

029-212-4716



— 広 告 —

学校法人 永山学園



当園は

しなやかな心と体の発達を
促す環境づくりに
努めています。

教育理念

こどもの創造性を伸ばし、
情操を豊かにします。
自然や動物への関わりから
感受性を育てます。



勝田第一幼稚園 ひたちなか市勝田本町 13-2

TEL 029-273-6391

<https://www.katsuta-you.com/daiichi>

勝田第二幼稚園 ひたちなか市津田 1929

TEL 029-274-7107

<https://www.katsuta-you.com/daini>

働くお母様方に子育て支援

病児保育室まりんルーム

保育園・幼稚園・学校
などに通っている子供
さんを急な病気で休ま
せなくてはならない場
合に、日中お預かりす
る施設です。



LINEでのご予約は友達検索で
ID@987mipocを検索して友達追加

- ひたちなか市釈迦町1-34 遊座医院
- TEL 029-219-5313 ■開業時間/8:00～17:30
- 定休日/土曜・日曜・祝日・年末年始・盆休・遊座医院の休診日
- URL <https://www.marin-room.net>

[対象児童] 0歳から小学校3年生まで(居住地により利用料が変わります)



保育所(園)・幼稚園