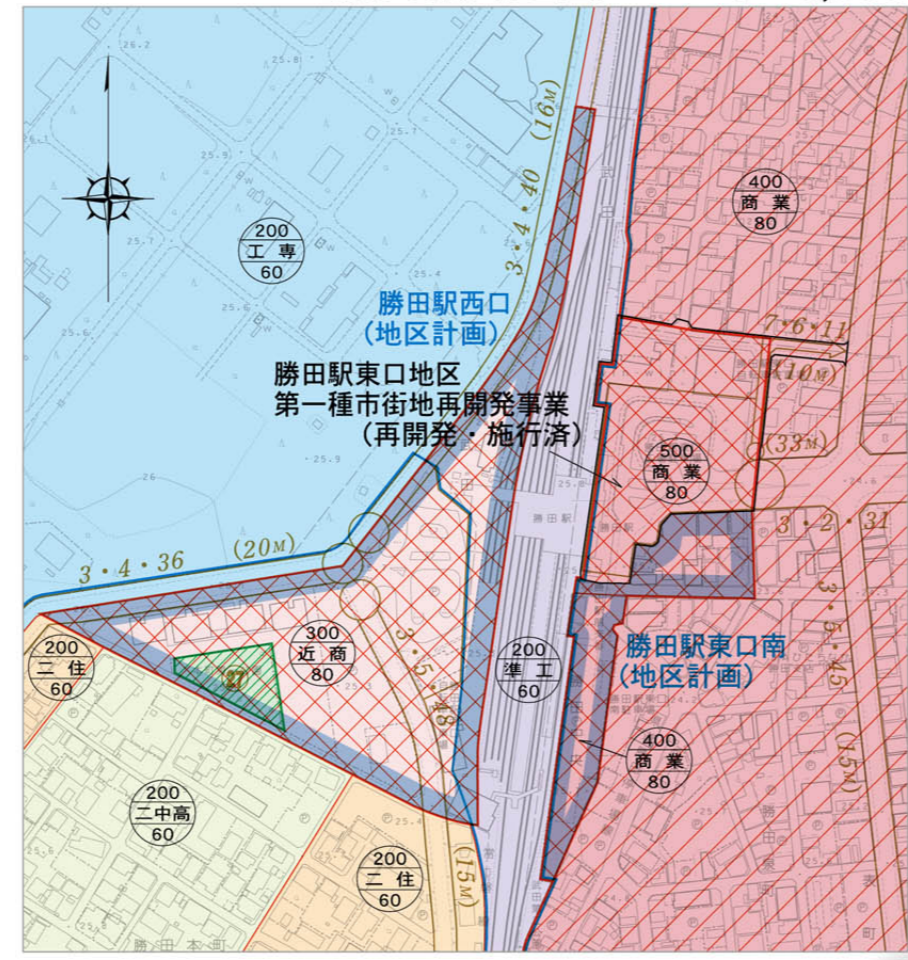
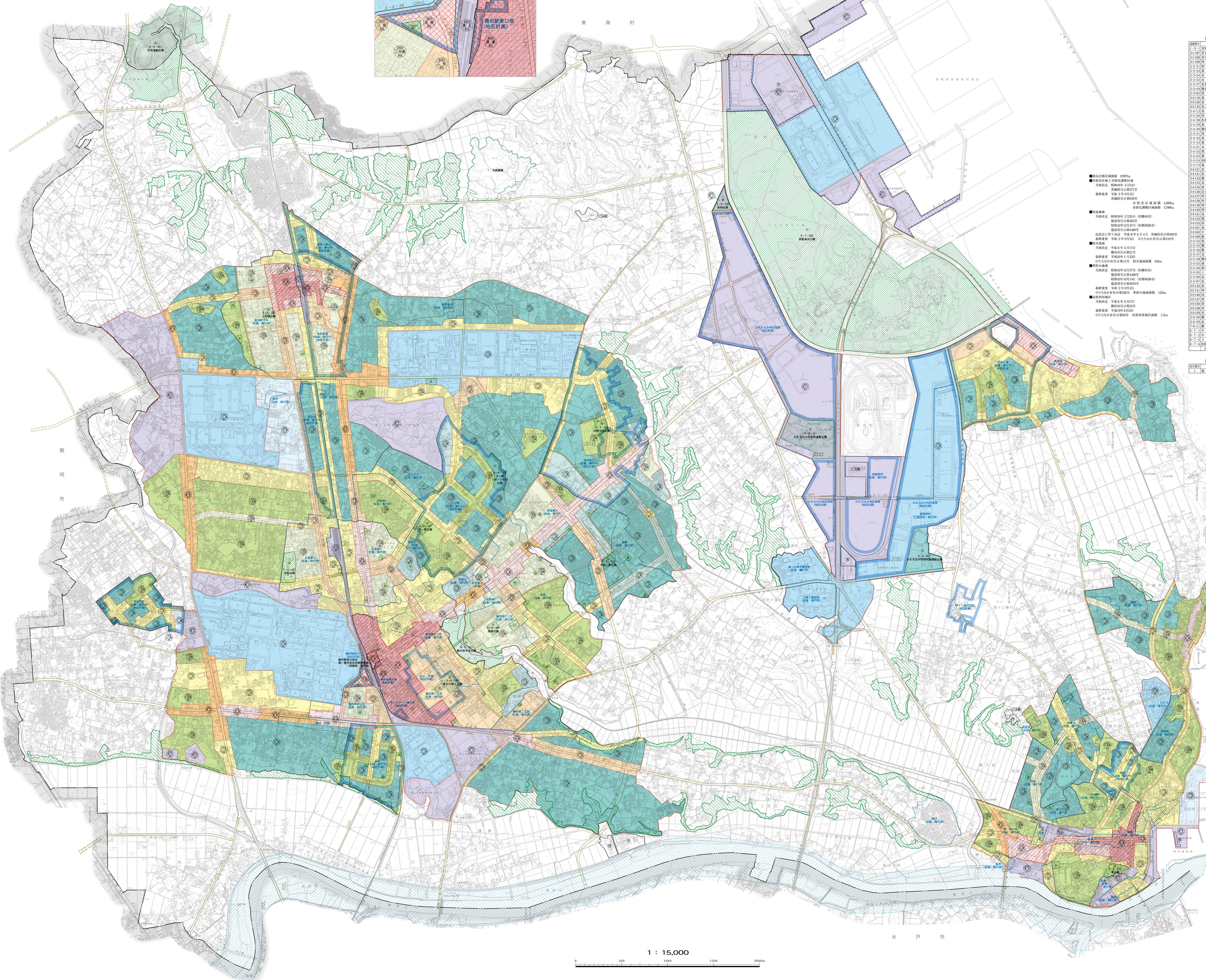
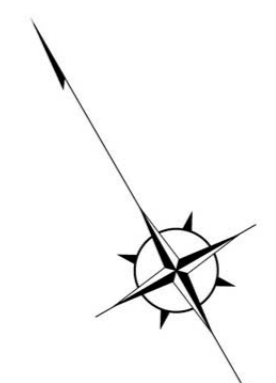
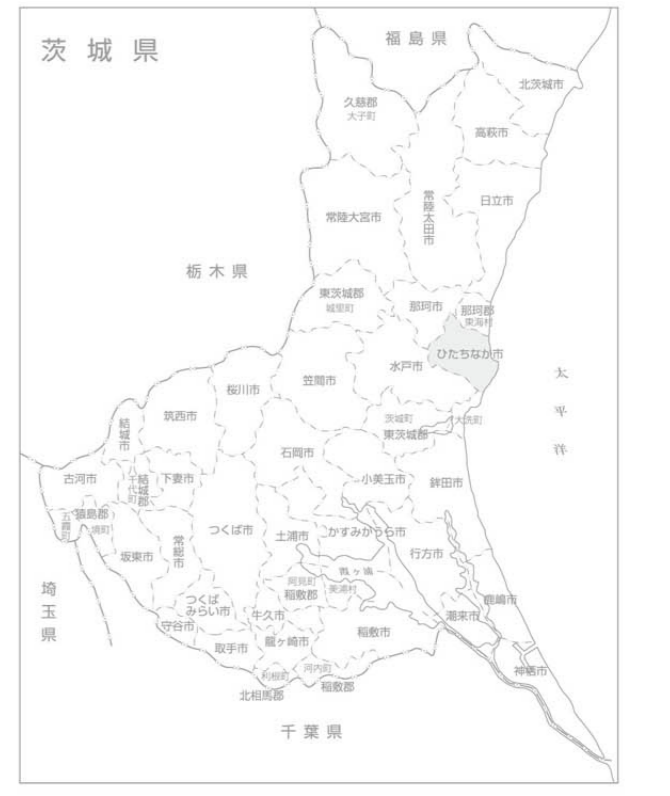


ひたちなか市都市計画図

勝田駅周辺図 1:5,000



東海村



■ 都市計画道路

路線別	道路名	延長(m)	幅員(m)	種別
1	1-1 市道	1000	10	市道
2	2-1 市道	1500	10	市道
3	3-1 市道	2000	10	市道
4	4-1 市道	2500	10	市道
5	5-1 市道	3000	10	市道
6	6-1 市道	3500	10	市道
7	7-1 市道	4000	10	市道
8	8-1 市道	4500	10	市道
9	9-1 市道	5000	10	市道
10	10-1 市道	5500	10	市道
11	11-1 市道	6000	10	市道
12	12-1 市道	6500	10	市道
13	13-1 市道	7000	10	市道
14	14-1 市道	7500	10	市道
15	15-1 市道	8000	10	市道
16	16-1 市道	8500	10	市道
17	17-1 市道	9000	10	市道
18	18-1 市道	9500	10	市道
19	19-1 市道	10000	10	市道
20	20-1 市道	10500	10	市道
21	21-1 市道	11000	10	市道
22	22-1 市道	11500	10	市道
23	23-1 市道	12000	10	市道
24	24-1 市道	12500	10	市道
25	25-1 市道	13000	10	市道
26	26-1 市道	13500	10	市道
27	27-1 市道	14000	10	市道
28	28-1 市道	14500	10	市道
29	29-1 市道	15000	10	市道
30	30-1 市道	15500	10	市道
31	31-1 市道	16000	10	市道
32	32-1 市道	16500	10	市道
33	33-1 市道	17000	10	市道
34	34-1 市道	17500	10	市道
35	35-1 市道	18000	10	市道
36	36-1 市道	18500	10	市道
37	37-1 市道	19000	10	市道
38	38-1 市道	19500	10	市道
39	39-1 市道	20000	10	市道
40	40-1 市道	20500	10	市道
41	41-1 市道	21000	10	市道
42	42-1 市道	21500	10	市道
43	43-1 市道	22000	10	市道
44	44-1 市道	22500	10	市道
45	45-1 市道	23000	10	市道
46	46-1 市道	23500	10	市道
47	47-1 市道	24000	10	市道
48	48-1 市道	24500	10	市道
49	49-1 市道	25000	10	市道
50	50-1 市道	25500	10	市道
51	51-1 市道	26000	10	市道
52	52-1 市道	26500	10	市道
53	53-1 市道	27000	10	市道
54	54-1 市道	27500	10	市道
55	55-1 市道	28000	10	市道
56	56-1 市道	28500	10	市道
57	57-1 市道	29000	10	市道
58	58-1 市道	29500	10	市道
59	59-1 市道	30000	10	市道
60	60-1 市道	30500	10	市道
61	61-1 市道	31000	10	市道
62	62-1 市道	31500	10	市道
63	63-1 市道	32000	10	市道
64	64-1 市道	32500	10	市道
65	65-1 市道	33000	10	市道
66	66-1 市道	33500	10	市道
67	67-1 市道	34000	10	市道
68	68-1 市道	34500	10	市道
69	69-1 市道	35000	10	市道
70	70-1 市道	35500	10	市道
71	71-1 市道	36000	10	市道
72	72-1 市道	36500	10	市道
73	73-1 市道	37000	10	市道
74	74-1 市道	37500	10	市道
75	75-1 市道	38000	10	市道
76	76-1 市道	38500	10	市道
77	77-1 市道	39000	10	市道
78	78-1 市道	39500	10	市道
79	79-1 市道	40000	10	市道
80	80-1 市道	40500	10	市道
81	81-1 市道	41000	10	市道
82	82-1 市道	41500	10	市道
83	83-1 市道	42000	10	市道
84	84-1 市道	42500	10	市道
85	85-1 市道	43000	10	市道
86	86-1 市道	43500	10	市道
87	87-1 市道	44000	10	市道
88	88-1 市道	44500	10	市道
89	89-1 市道	45000	10	市道
90	90-1 市道	45500	10	市道
91	91-1 市道	46000	10	市道
92	92-1 市道	46500	10	市道
93	93-1 市道	47000	10	市道
94	94-1 市道	47500	10	市道
95	95-1 市道	48000	10	市道
96	96-1 市道	48500	10	市道
97	97-1 市道	49000	10	市道
98	98-1 市道	49500	10	市道
99	99-1 市道	50000	10	市道
100	100-1 市道	50500	10	市道

■ 都市計画河川

河川名	延長(m)	幅員(m)
1	1000	10
2	1500	10
3	2000	10
4	2500	10
5	3000	10
6	3500	10
7	4000	10
8	4500	10
9	5000	10
10	5500	10
11	6000	10
12	6500	10
13	7000	10
14	7500	10
15	8000	10
16	8500	10
17	9000	10
18	9500	10
19	10000	10
20	10500	10
21	11000	10
22	11500	10
23	12000	10
24	12500	10
25	13000	10
26	13500	10
27	14000	10
28	14500	10
29	15000	10
30	15500	10
31	16000	10
32	16500	10
33	17000	10
34	17500	10
35	18000	10
36	18500	10
37	19000	10
38	19500	10
39	20000	10
40	20500	10
41	21000	10
42	21500	10
43	22000	10
44	22500	10
45	23000	10
46	23500	10
47	24000	10
48	24500	10
49	25000	10
50	25500	10
51	26000	10
52	26500	10
53	27000	10
54	27500	10
55	28000	10
56	28500	10
57	29000	10
58	29500	10
59	30000	10
60	30500	10
61	31000	10
62	31500	10
63	32000	10
64	32500	10
65	33000	10
66	33500	10
67	34000	10
68	34500	10
69	35000	10
70	35500	10
71	36000	10
72	36500	10
73	37000	10
74	37500	10
75	38000	10
76	38500	10
77	39000	10
78	39500	10
79	40000	10
80	40500	10
81	41000	10
82	41500	10
83	42000	10
84	42500	10
85	43000	10
86	43500	10
87	44000	10
88	44500	10
89	45000	10
90	45500	10
91	46000	10
92	46500	10
93	47000	10
94	47500	10
95	48000	10
96	48500	10
97	49000	10
98	49500	10
99	50000	10
100	50500	10

凡例

色/線	説明
赤	行政区域
黄	市街化区域
青	用途地域
緑	第一種住居地域
黄緑	第二種住居地域
黄	第一種市街地高層利用地区
黄	第二種市街地高層利用地区
黄	第一種住居地域
黄	第二種住居地域
黄	準住居地域
黄	近隣商業地域
黄	商業地域
黄	準工業地域
黄	工業地域
黄	工業専用地域
赤	防火地域
赤	準防火地域
赤	第一種市街地高層利用地区・高度利用地区
赤	地区計画区域
赤	風致地区
赤	臨港地区
赤	都市計画道路
赤	都市計画公園
赤	都市計画緑地
赤	都市計画河川
赤	下水道終末処理場
赤	汚物処理場
赤	ごみ焼却場・ごみ処理場
赤	市場
赤	火葬場
赤	土地地区画整理事業区域
赤	工業団地造成事業区域

1:15,000