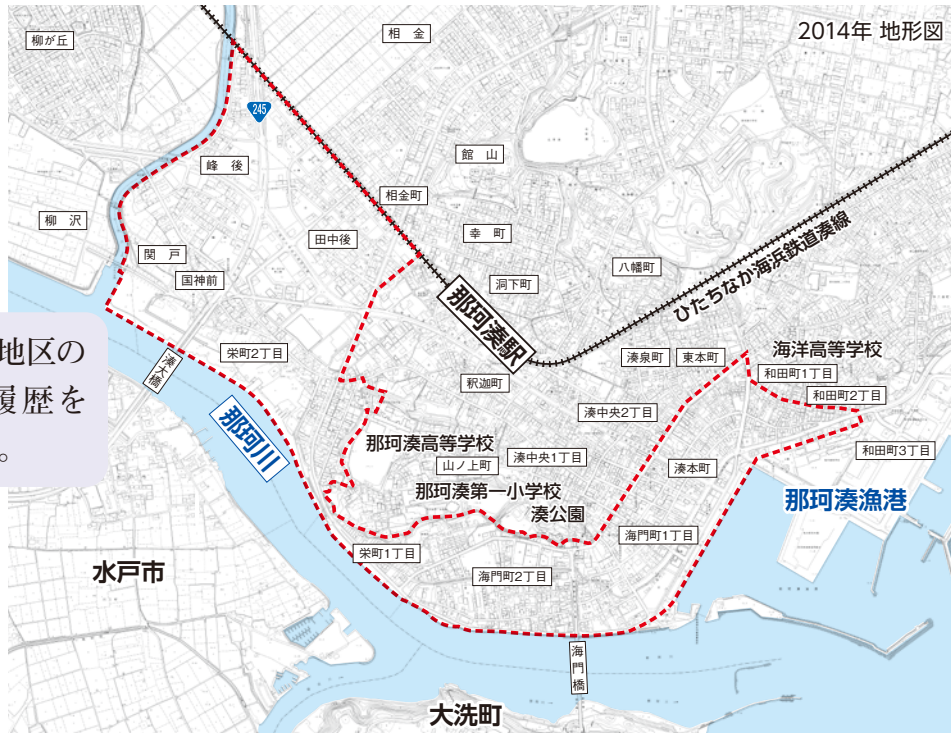
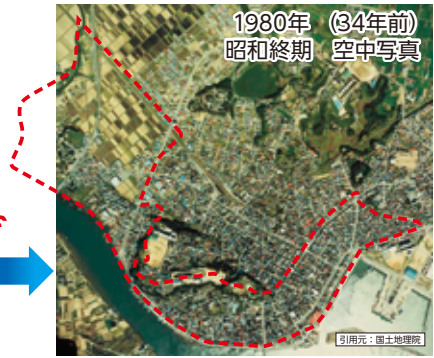
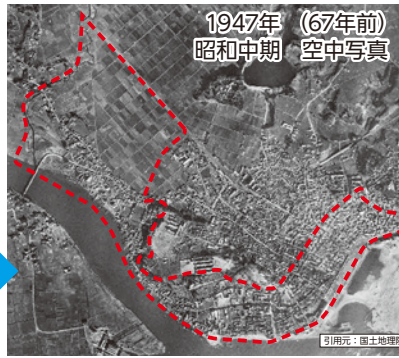


# 土地の造成履歴

空中写真の原因の大きさが決っているため、マップの対象範囲が一部納まらない箇所があります。



最後に那珂湊地区の土地の造成履歴を見てみましょう。



## くさかべ先生からのメッセージ

液状化はこれまで自分の生活とは縁遠いものと考えられ、ハザードマップについても液状化に関しては整備されていない自治体が多かったと思われます。今日の被害を教訓に、改めて液状化の危険性を検討すべきであって、最近では、比較的安価な液状化被害軽減策が開発されてきていますし、液状化対策を含めた住宅性能評価と保証制度の導入が検討されています。危険な地盤と分かったら何かしらの対策を検討しましょう。



## ひたちなか市液状化ハザードマップ

監 修：東京工業大学名誉教授 日下部治  
現茨城工業高等専門学校長，元地盤工学会会長  
ひたちなか市液状化対策検討委員会委員長  
協 力：茨城大学戦略的地域連携プロジェクトチーム  
編集／発行：ひたちなか市 都市整備部 都市計画課  
TEL 029-273-0111 内線1363・1364  
平成27年12月発行