



日頃からの備え

津波が押し寄せてきたときにパニックにならないためにも、どこに、どのように避難するか事前に確認し備えておきましょう。また、家族が一緒にいるときに災害が発生するとは限りません。家族内で避難先や連絡方法などをあらかじめ決めておきましょう。

日頃から確かめておきたいポイント

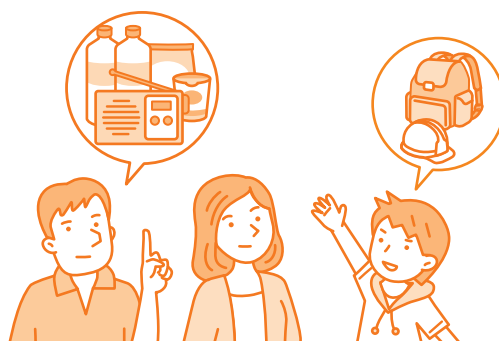
① 津波に関する情報を入手する

津波は揺れを感じた地震によるものだけでなく、国内外の大規模地震などにより発生することもあります。また、津波は発生から刻々と状況が変化していきます。最新の情報をテレビ、ラジオ、防災行政無線などから入手し、安全な行動をとりましょう。



② 家族で話し合っておく

津波が発生したとき、どこに避難し、どのように連絡をとりあうのか、避難先に到達するルートは複数確保できるのか、歩いてどれくらい時間がかかるのかなど、家族で事前に話し合っておきましょう。



③ 非常用持出品を準備しておく

非常用持出品は、水・食料・常備薬など、必要最小限のものを選んでおき、避難時にすぐに持ち出せるようにしておきましょう。津波の避難は迅速に行う必要があるため、貴重品などに気をとられて逃げ遅れることがないようにしましょう。



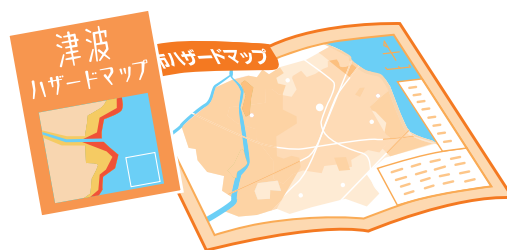
④ 防災訓練に参加する

周囲の防災環境を知るよい機会となるため、地域の防災訓練に参加し、避難先までの道のりや危険箇所、迂回路を実際に確認しましょう。



⑤ 海沿いへ出かけるときは

津波は、海岸を有する全ての地域で発生する可能性があります。沿岸部へ出かけるときは、事前にハザードマップなどで高台や避難先を確認しておくといざという時に安心です。

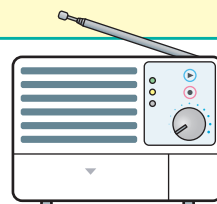


防災情報の収集

日頃から複数の手段で防災情報を入手し、緊急時に正しい情報を収集できるようにしましょう。

防災行政無線（戸別受信機）

津波警報などの緊急情報や防災情報を屋外のスピーカーでお知らせしています。また、この音声を室内で聞くことができる戸別受信機を無償で貸出しています。※地域によっては外部アンテナが必要となります。



テレホンサービス

48時間以内に行われた防災行政無線の内容を確認できます。

電話番号(防災情報)

029-275-3174

緊急速報メール（エリアメール）

緊急地震速報や津波警報などの緊急情報が発表されたとき、各携帯電話事業者では「緊急速報メール」により対象地域に滞在している方の携帯電話に一斉配信します。

※受信するには、お手持ちの携帯電話が受信設定されていることを確認してください。詳細は各携帯電話事業者にお問い合わせください。

ひたちなか市公式SNS

市からの各種お知らせのほか、防災行政無線放送内容や防災情報を配信しています。

LINE

Twitter

@hitachinakacity

LINEで防災行政無線放送内容を受信するには設定が必要です。



市公式LINE



市公式Twitter

ひたちなか安全・安心メール

防災行政無線放送内容や、気象庁が発表する地震・気象情報、市からの防災情報などを配信しています。

検索

ひたちなか市 安全・安心メール

市公式HP
安全・安心メール



防災アプリ（Yahoo! 防災速報）

登録した市町村や現在地の防災情報をプッシュ通知にて確認できます。

登録用URL

<https://emg.yahoo.co.jp/>

Yahoo!
防災速報
アプリ



ひたちなか市ホームページ

災害時の緊急情報や避難所の開設状況、市道などの通行止め情報を確認できます。また、災害への備えとして各種ハザードマップや避難所情報などを掲載しています。

検索

ひたちなか市



市公式HP

気象庁

気象警報などの発表状況や、天気予報、雨雲レーダーなどを確認できます。

検索

気象庁



気象庁HP