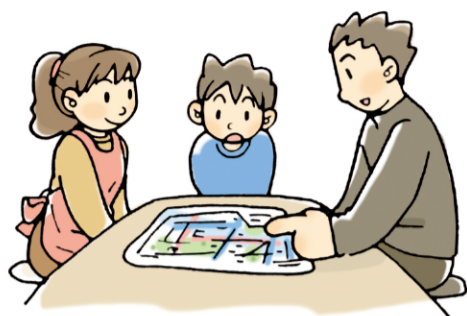


## ⑦ 高野周辺



近年、全国各地で大雨による土砂災害が発生しています。命を守るためには、土砂災害が発生する前に避難することが何よりも大切です。

土砂災害ハザードマップを活用し、災害が発生する前に家族で避難場所や避難経路を話し合っておきましょう。

### 地図を完成させよう！

#### 手順①

例のように、自宅の場所を書き込もう。



#### 手順②

家族で決めた避難場所に○を付けよう。

#### 手順③

大雨が降っている状況を想定しながら避難場所まで歩いてみて、冠水する場所や側溝などの危険箇所を実際に確認しよう。

#### 手順④

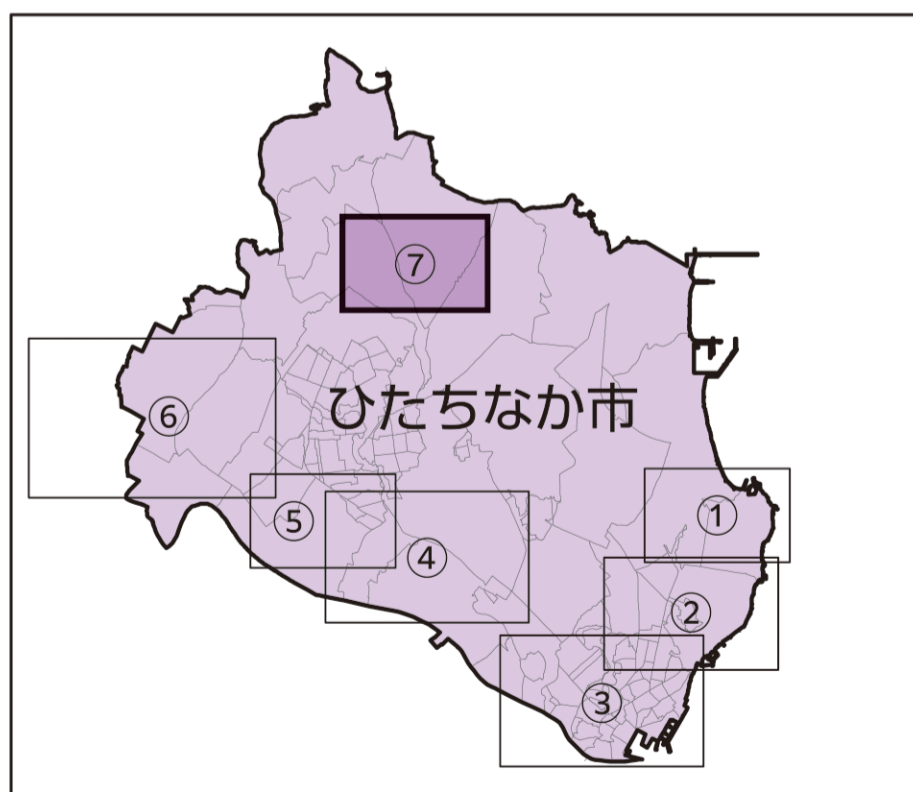
例のように、家族で確認した危ない箇所を書き込もう。



#### 手順⑤

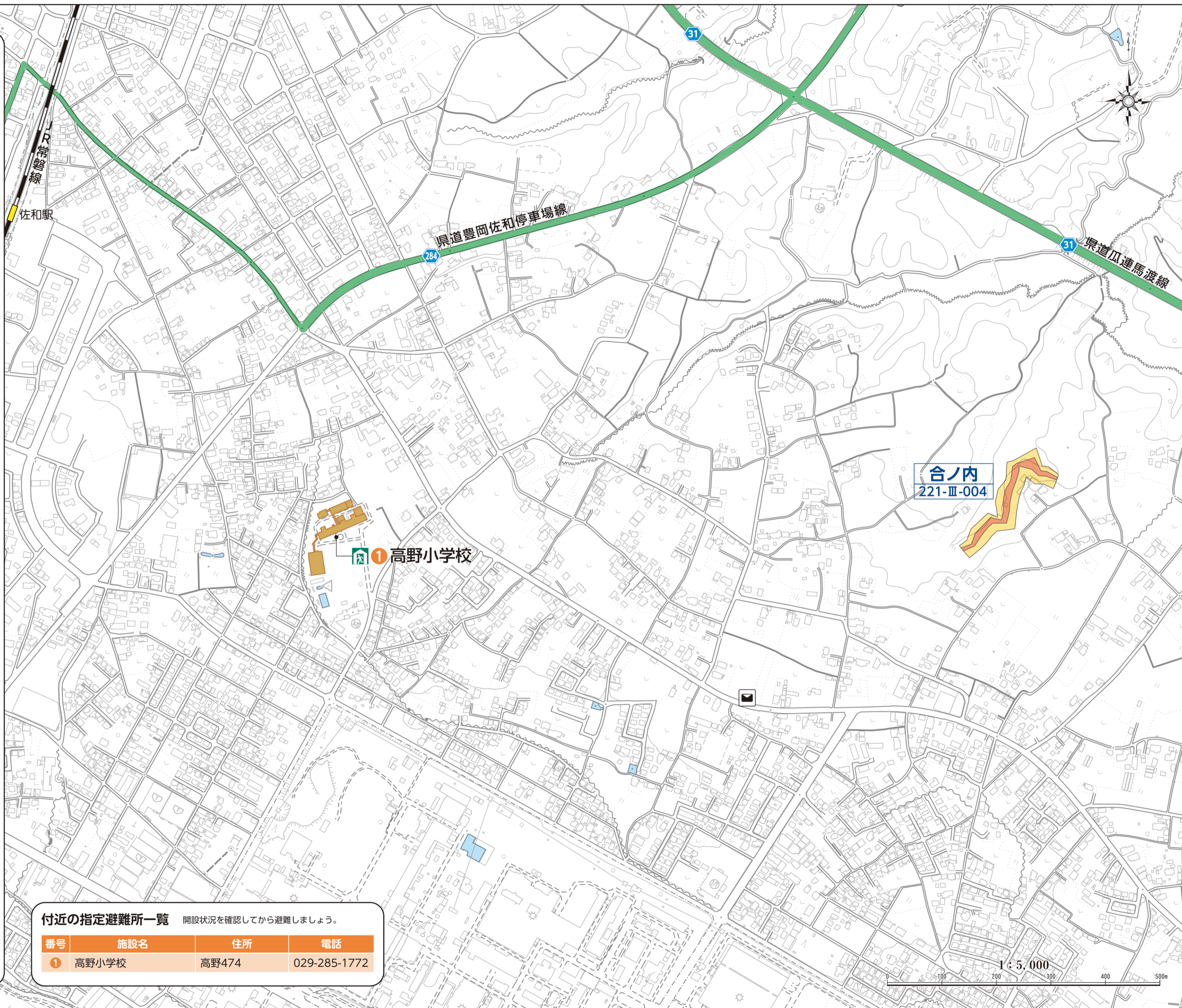
最後に、家族で決めた避難場所までの経路を記入して完成です。

いつでも見られるところに保管しよう。



#### 付近の指定避難所一覧 開設状況を確認してから避難しましょう。

番号	施設名	住所	電話
①	高野小学校	高野474	029-285-1772



茨城県のホームページに、土砂災害警戒区域ごとの詳しい図面が掲載されています。ハザードマップと合わせて確認しましょう。



←茨城県の土砂災害警戒区域等指定箇所（市町村一覧）

#### 凡例



避難所



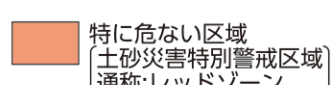
交番・駐在所



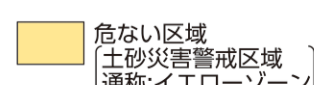
消防署



郵便局



特に危ない区域  
土砂災害特別警戒区域  
通称:レッドゾーン



危ない区域  
土砂災害警戒区域  
通称:イエローゾーン



アンダーパス



高速道路



国道



県道



鉄道 (JR)



鉄道 (私鉄)

合ノ内  
221-Ⅲ-004

土砂災害  
警戒区域名称  
土砂災害  
警戒区域番号

1:5,000  
0 100 200 300 400 500m