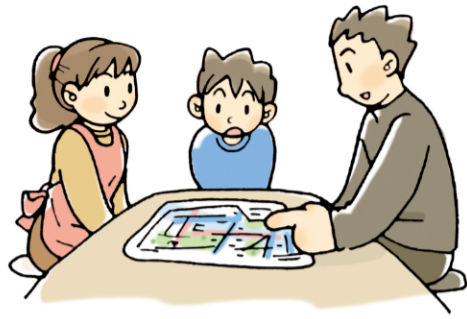


⑤ 勝倉・大成町周辺



近年、全国各地で大雨による土砂災害が発生しています。命を守るためには、土砂災害が発生する前に避難することが何よりも大切です。

土砂災害ハザードマップを活用し、災害が発生する前に家族で避難場所や避難経路を話し合っておきましょう。

地図を完成させよう！

手順①

例のように、自宅の場所を書き込もう。



手順②

家族で決めた避難場所に○を付けよう。

手順③

大雨が降っている状況を想定しながら避難場所まで歩いてみて、冠水する場所や側溝などの危険箇所を実際に確認しよう。

手順④

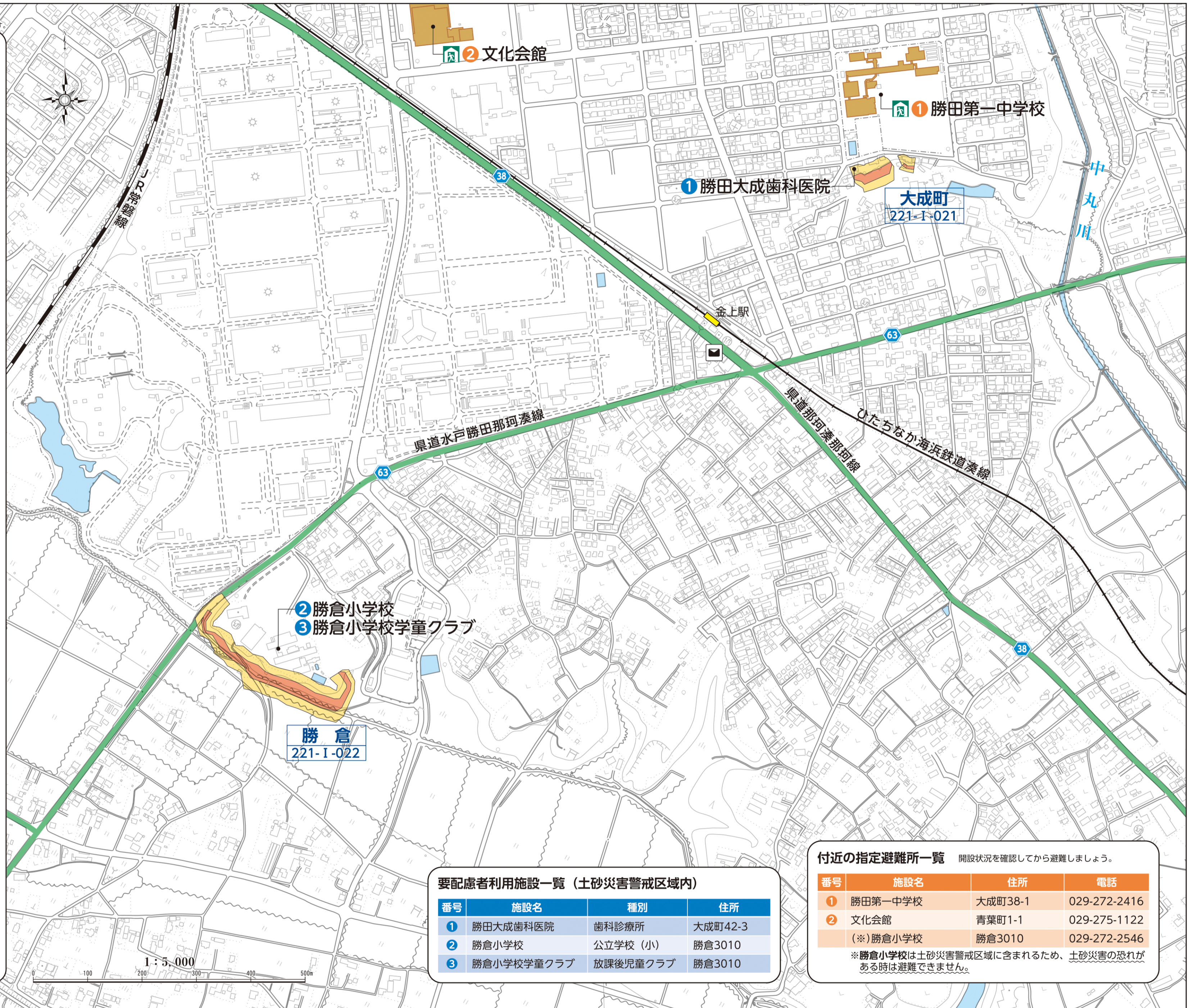
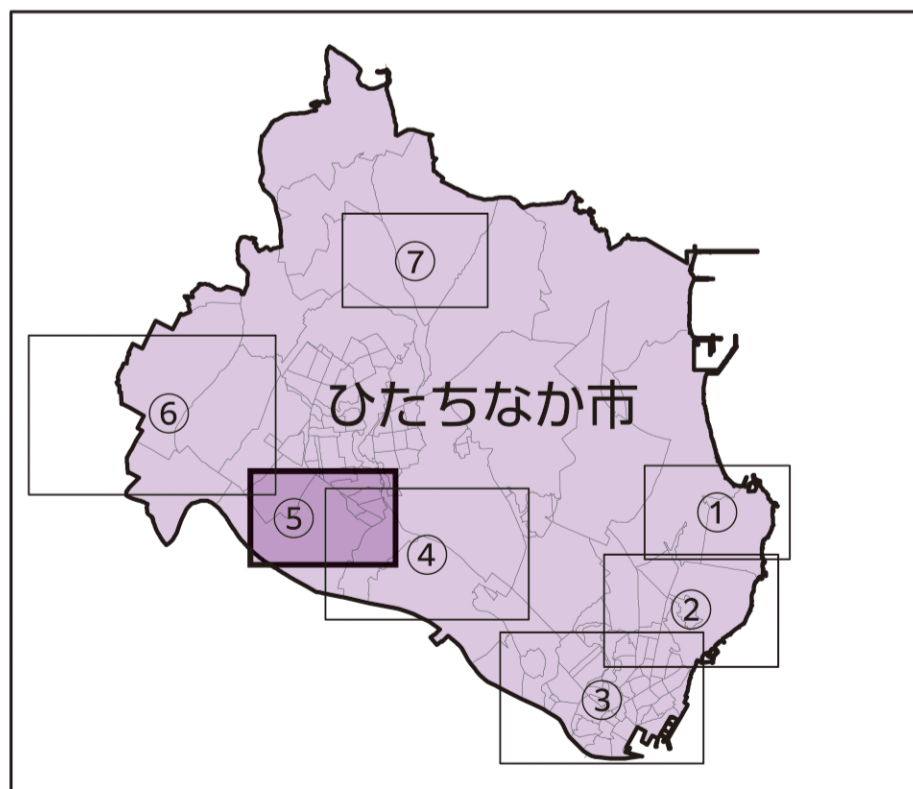
例のように、家族で確認した危ない箇所を書き込もう。



手順⑤

最後に、家族で決めた避難場所までの経路を記入して完成です。

いつでも見られるところに保管しよう。



要配慮者利用施設一覧（土砂災害警戒区域内）

| 番号 | 施設名 | 種別 | 住所 |
|----|------------|----------|---------|
| ① | 勝田大成歯科医院 | 歯科診療所 | 大成町42-3 |
| ② | 勝倉小学校 | 公立学校（小） | 勝倉3010 |
| ③ | 勝倉小学校学童クラブ | 放課後児童クラブ | 勝倉3010 |

付近の指定避難所一覧 開設状況を確認してから避難しましょう。

| 番号 | 施設名 | 住所 | 電話 |
|-----|---------|---------|--------------|
| ① | 勝田第一中学校 | 大成町38-1 | 029-272-2416 |
| ② | 文化会館 | 青葉町1-1 | 029-275-1122 |
| (※) | 勝倉小学校 | 勝倉3010 | 029-272-2546 |

※勝倉小学校は土砂災害警戒区域内に含まれるため、土砂災害の恐れがある時は避難できません。

茨城県のホームページに、土砂災害警戒区域ごとの詳しい図面が掲載されています。ハザードマップと合わせて確認しましょう。



←茨城県の土砂災害警戒区域等指定箇所（市町村一覧）

凡例



交番・駐在所



郵便局



特に危ない区域（土砂災害特別警戒区域）
通称：レッドゾーン



危険な区域（土砂災害警戒区域）
通称：イエローゾーン



アンダーパス



高速道路



国道



県道



鉄道（JR）



鉄道（私鉄）



大成町
221-I-021

土砂災害警戒区域名称
土砂災害警戒区域番号