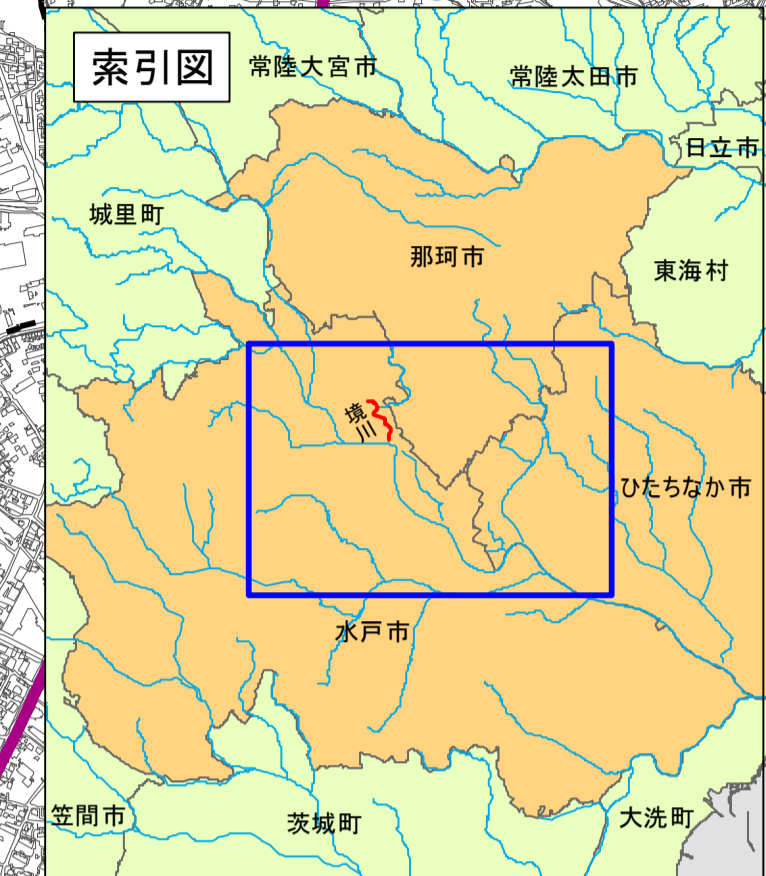
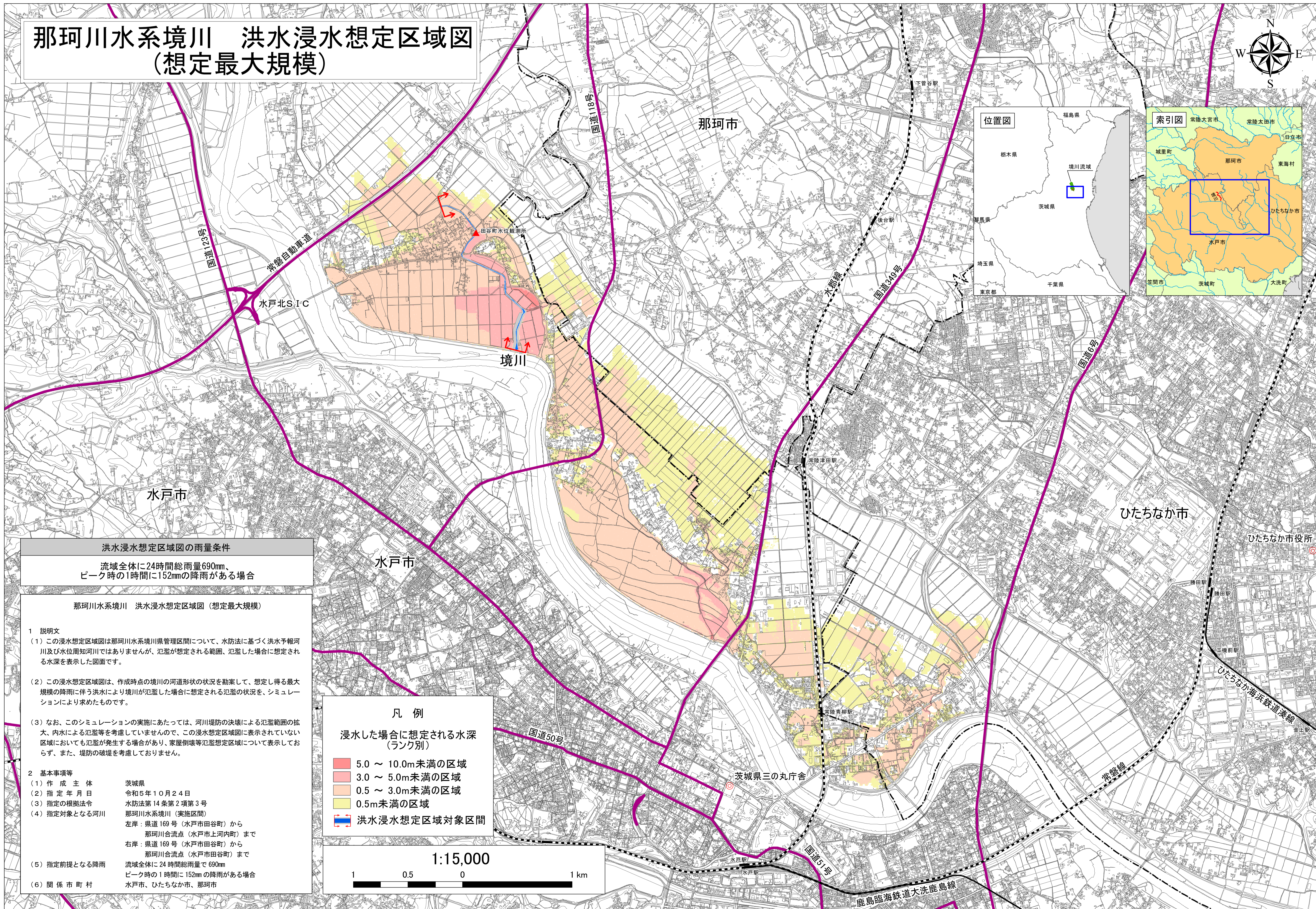


那珂川水系境川 洪水浸水想定区域図 (想定最大規模)



洪水浸水想定区域図の雨量条件
流域全体に24時間総雨量690mm、ピーク時の1時間に152mmの降雨がある場合

那珂川水系境川 洪水浸水想定区域図 (想定最大規模)

- 1 説明文**

(1) この浸水想定区域図は那珂川水系境川県管理区間について、水防法に基づく洪水予報河川及び水位周知河川ではありませんが、氾濫が想定される範囲、氾濫した場合に想定される水深を表示した図面です。

(2) この浸水想定区域図は、作成時点の境川の河道形状の状況を勘案して、想定し得る最大規模の降雨に伴う洪水により境川が氾濫した場合に想定される氾濫の状況を、シミュレーションにより求めたものです。

(3) なお、このシミュレーションの実施にあたっては、河川堤防の決壊による氾濫範囲の拡大、内水による氾濫等を考慮していませんので、この浸水想定区域図に表示されていない区域においても氾濫が発生する場合があります。家屋倒壊等氾濫想定区域について表示しておらず、また、堤防の破堤を考慮していません。
- 2 基本事項等**

(1) 作成主体	茨城県
(2) 指定年月日	令和5年10月24日
(3) 指定の根拠法令	水防法第14条第2項第3号
(4) 指定対象となる河川	那珂川水系境川(実施区間) 左岸：県道169号(水戸市田谷町)から 那珂川合流点(水戸市上河内町)まで 右岸：県道169号(水戸市田谷町)から 那珂川合流点(水戸市田谷町)まで
(5) 指定前提となる降雨	流域全体に24時間総雨量で690mm ピーク時の1時間に152mmの降雨がある場合
(6) 関係市町村	水戸市、ひたちなか市、那珂市

凡例

浸水した場合に想定される水深
(ランク別)

- 5.0～10.0m未満の区域
- 3.0～5.0m未満の区域
- 0.5～3.0m未満の区域
- 0.5m未満の区域
- 洪水浸水想定区域対象区間

