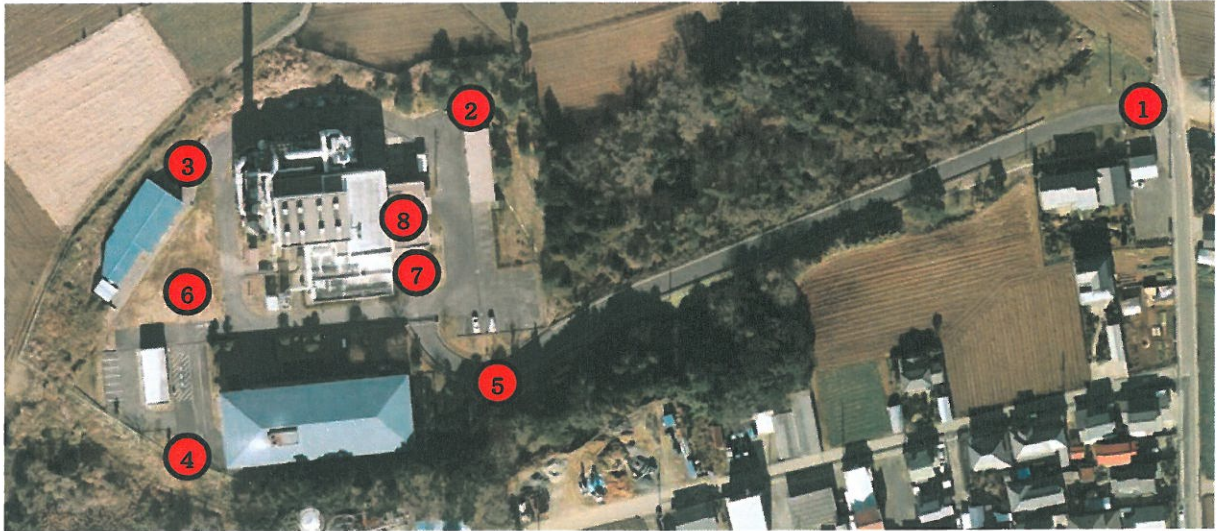


測定機器 堀場製作所 PA-1000Radi
 単位：μSv/h
 ※地表から1mの値を測定

施設名		旧那珂湊清掃センター								
年 月	測定日	敷地境界 (進入路)	敷地境界 (北東)	敷地境界 (北西)	敷地境界 (南西)	敷地境界 (南東)	飛灰保管 施設入口	受付前	ごみ投入 ピット前	
		1	2	3	4	5	6	7	8	
24	1	1月18日	0.226	0.308	0.156	0.209	0.233	-	-	-
		1月23日	0.227	0.320	0.156	0.185	0.220	-	-	-
		1月26日	0.235	0.305	0.177	0.199	0.224	0.458	0.162	0.128
		1月30日	0.217	0.326	0.154	0.191	0.222	-	-	-
	2	2月6日	0.212	0.327	0.170	0.201	0.218	-	-	-
		2月13日	0.210	0.325	0.157	0.173	0.218	-	-	-
		2月20日	0.219	0.316	0.163	0.195	0.225	-	-	-
		2月27日	0.218	0.308	0.150	0.185	0.240	-	-	-
		2月29日	0.217	0.333	0.173	0.224	0.222	0.299	0.169	0.133
	3	3月5日	0.236	0.325	0.163	0.175	0.225	-	-	-
		3月12日	0.221	0.304	0.147	0.195	0.211	-	-	-
		3月19日	0.210	0.309	0.145	0.187	0.223	-	-	-
		3月22日	0.220	0.307	0.185	0.201	0.191	0.298	0.153	0.133
		3月26日	0.216	0.332	0.176	0.172	0.215	-	-	-

【旧那珂湊清掃センター】

平成23年8月から平成24年3月までの測定場所



1	敷地境界（進入路）	5	敷地境界（南東）
2	敷地境界（北東）	6	飛灰保管施設入口
3	敷地境界（北西）	7	受付前
4	敷地境界（南西）	8	ごみ投入ピット前