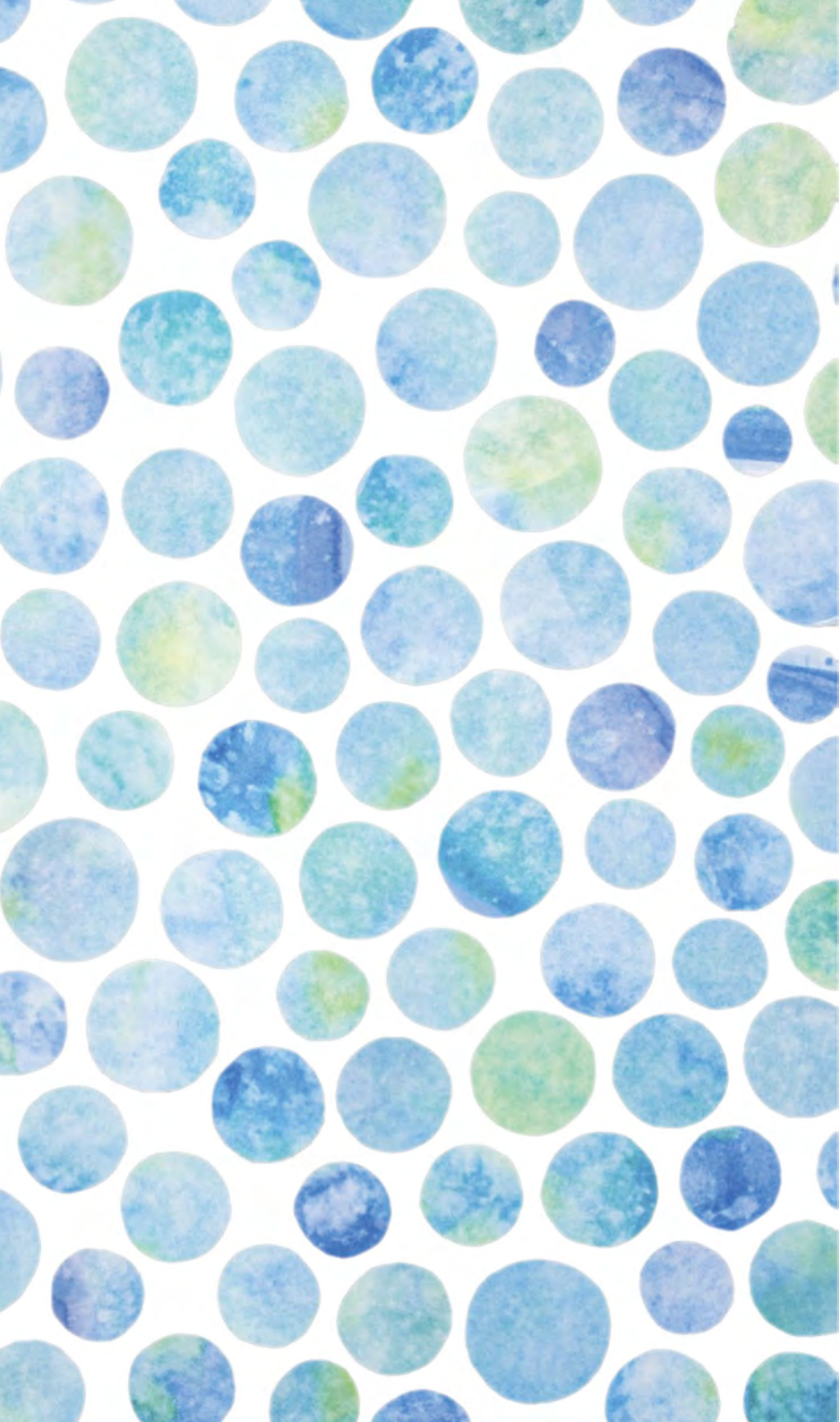


ひたちながおでかけガイド



ひたちなか市で
出逢えるものたち



.....and more!.....



A. 新鮮な海の幸がたっぷりのった海鮮丼 B. 生産量日本一のほしも! C. 丘を埋め尽くすブルーのネモフィラ D. 地元民熱愛のご当地グルメ!スタミナラーメン
E. ローカル線「ひたちなか海浜鉄道湊線」 F. 磯遊びで出逢えるかも!イトマキヒトデ G. 日本で唯一!乳飲み児を抱く埴輪 H. “秋の絶景”紅葉コキア
I. 真夏に出現!もふもふコキア J. インスタ映え間違いなし!ロックオブジェ K. 冬の味覚あんこう鍋

CONTENTS

- | | |
|------------------|-----------------|
| 01 ひたちなか市はこんなところ | 22 グルメ |
| 03 花 | 35 お土産 |
| 07 海 | 43 お宿・温泉 |
| 10 歴史 | 45 ひたちなか海浜鉄道 湊線 |
| 15 イベント | 47 アクセス |
| 21 サイクリング | 49 市内観光マップ |

ひたちなか市は

こんなところ

ひたちなか市は平成6年11月に勝田市と那珂湊市の合併により誕生しました。東京から約110kmの距離にあり、茨城県の中央からやや北東に位置しています。

四季折々の花景色が楽しめる国営ひたち海浜公園や、新鮮な海の幸を満喫できる那珂湊おさかな市場、約13kmにわたる美しい海岸線などが魅力の本市は、関東を代表する「花と海のまち」として人気を集めています。





暖かな春が訪れる頃、国営ひたち海浜公園では毎年美しい春の花々がバトンを繋ぐ「フラワリング」が行われています。香り高く色鮮やかなスイセン、カラフルで可愛らしいチューリップ、爽やかな青のネモフィラが次々と見頃を迎え、大勢の観光客で賑わいます。中でも、みはらしの丘を埋め尽くす約530万本のネモフィラは、空の青・海の青とのハーモニーが美しく、世界の絶景として人気を集めています。



花の見頃はいつ？

- ・早咲きスイセン：3月上旬～中旬
- ・スイセン：3月下旬～4月中旬
- ・チューリップ：4月中旬～下旬
- ・ネモフィラ：4月中旬～5月上旬

※開花状況は気候条件などにより前後します。

FLOWER

ひたちなか市の四季を彩る花々たちに会いに行こう





アイスチューリップ

寒さ厳しい冬のひたちなか市に、彩りを与えてくれるアイスチューリップ。園内のガラスハウスから、美しい水平線とともに楽しむことができます。

* 観賞時期：12月下旬～1月上旬

- SPOT DATA -

国営ひたち海浜公園

【所在地】ひたちなか市馬渡字大沼 605-4

【休園日】火曜日（祝日にあたる場合は直後の平日/季節により異なる）

【開園時間】9:30～17:00（季節による変動あり）

【入園料金】大人 450 円・65 才以上 210 円・中学生以下無料（駐車料金別途） 《公式HP》
※季節により異なる

【問合せ】ひたち公園管理センター（TEL：029-265-9001）



花しょうぶ

馬渡はにわ公園では、毎年6月に美しい花しょうぶが咲き誇り、多くの来園者でにぎわいます。様々な色の花しょうぶが作り出す涼しげな花景色は、初夏の訪れを感じさせてくれます。

- SPOT DATA -

馬渡はにわ公園（花しょうぶ園）

【所在地】ひたちなか市馬渡 2881-3

【入園料】無料（入園自由）

緑葉コキア

夏になると、園内のみはらしの丘に姿を現す緑葉のコキア。まんまるとしたシルエットとふわふわとした触り心地が心地よく、可愛らしいシルエットが女性や子供たちに大人気。

* 観賞時期：8月中旬～9月下旬頃



グラデーションコキア

緑葉から紅葉に向かう時期にだけ見ることができる、特別感あふれるコキア。季節の移ろいを感じるグラデーションの美しさが魅力。

* 観賞時期：10月上旬頃

コキアライトアップ

緑葉コキアが主役となるライトアップイベント。普段は入ることができない夜の海浜公園でワクワクしながら、カラフルにライトアップされたコキアを楽しむことができます。

* 開催時期：9月下旬～10月上旬



紅葉コキア

紅葉を迎えたコキアが丘一面を赤に染める景色は、まさに世界の絶景。真っ赤に燃えるみはらしの丘を一目見ようと、国内外から多くの観光客が訪れます。

* 観賞時期：10月中旬頃

くじらの大ちゃんに
会いに行こう



平磯海水浴場

周りが堤防に囲まれているため波がとても穏やかで、家族連れでも安心して遊ぶことができます。海に浮かぶくじら型の滑り台「くじらの大ちゃん」はインパクト抜群で、お子さまも大はしゃぎ間違いなし！？

周辺には磯遊びスポットもあるため、カニやヒトデ、ヤドカリなど様々な海の生き物とふれあうことができます。

●所在地：ひたちなか市平磯町



SEA

やっぱり海が好き



阿字ヶ浦海水浴場

弓なりに弧を描く美しい海岸線が魅力の海水浴場で、毎年夏になると県内外から訪れる多くの海水浴客でにぎわいます。都心からのアクセスも良く、周辺に国営ひたち海浜公園やショッピングモール、日帰り温泉施設なども隣接しているため家族で一日中楽しめます。

●所在地：ひたちなか市阿字ヶ浦町



HISTORY

ひたちなか市の歴史をたどる旅に出よう



虎塚古墳

古墳時代末期に造られた全長56.5mの前方後円墳で、昭和48年（1973年）に石室内の彩色壁画が発見されました。国指定史跡として東日本を代表するこの古墳は、春と秋に期間限定で石室内壁画の一般公開が行われています。

●所在地：ひたちなか市中根3494-1（虎塚古墳史跡公園） 最寄駅：中根駅徒歩20分



埋蔵文化財調査センター

市内で出土した考古資料を保管・展示する調査研究施設。虎塚古墳石室内壁画のレプリカや、日本でここにしかない貴重な出土資料も展示しています。

- 所在地：ひたちなか市中根 3499
- 開館時間：9時～17時
- 休館日：月曜日（祝日の場合は翌日）、年末年始
- 問合せ：029-276-8311

ものご 乳飲み児を抱く埴輪

日本で唯一の“乳飲み児を抱いた埴輪”で、埋蔵文化財調査センターに展示されています。

島田鬚（まげ）と呼ばれる髪型や耳飾り、首飾りなど、当時の女性像を伝える貴重な埴輪で、県指定文化財（考古資料）です。



磯遊び

磯崎海岸から平磯海岸にかけて続く岩場は、カニ・ヒトデ・ヤドカリなど、たくさん海の生き物とふれあえる磯遊びスポットです。春から秋にかけての磯遊びシーズンに、天候・潮位を確認して親子で挑戦してみよう。



※磯遊びの方法や潮位表については、市HPをご確認ください。



平磯白亜紀層（中生代白亜紀層）

磯崎海岸から平磯海岸にかけて現れるゴツゴツとした岩礁群の地層で、県の天然記念物に指定されています。また、この地層からはアンモナイトの化石が発見されており、県内有数のジオサイトとして、見学ツアー等も開催されています。



那珂湊反射炉跡

江戸時代末期、水戸藩第9代藩主徳川齊昭公が国防の必要性を強く唱え、安政2年(1855年)に1号炉、安政4年(1857年)に2号炉が造られた水戸藩営大砲铸造所。元治元年(1864年)の争乱で破壊され、昭和12年(1937年)に復元されました。

●所在地：ひたちなか市栄町 1-10
(あづまが丘公園)



さんじょうもん

山上門

水戸藩江戸小石川邸(東京都文京区)に設置された勅使奉迎用の門で、昭和11年(1936年)に当地へ移築されました。幕末には、佐久間象山や西郷隆盛、橋本左内ら諸藩の志士たちもこの門を出入りしたと言われています。

●所在地：ひたちなか市栄町 1-10
(あづまが丘公園)
最寄駅：那珂湊駅徒歩 15分



武田氏館

甲斐武田氏発祥の地がひたちなか市であることを展示・解説している資料館。戦国武将の武田信玄で名高い甲斐武田氏は、ひたちなか市武田地区に居住していた源義清が武田の姓を名乗ることから始まったとされています。

●所在地：ひたちなか市武田 566-2
最寄駅：勝田駅バス 15分

●開館時間：9時～17時

●休館日：月曜日(祝日の場合は翌日)、年末年始

●問合せ：029-276-2525



十五郎穴横穴群

岩壁を掘り込んで築かれた古墳時代末期から平安時代の横穴墓群で、国指定史跡に指定されています。数箇所に分かれて分布しており、横穴からは大刀や勾玉などが出土しました。総数では500基を超えると推定され、東日本最大級の横穴墓群と考えられています。

●所在地：ひたちなか市中根3490-1
最寄駅：中根駅徒歩 20分



いひんかくあと

竇賓閣跡

水戸藩第2代藩主徳川光圀公の命により元禄11年(1698年)に建設された水戸藩別邸。光圀公をはじめ、第9代藩主徳川齊昭公など歴代の藩主も訪れ、宴席や詩歌の会が催されました。建物は元治元年(1864年)の争乱で焼失してしまいましたが、現在は湊公園として市民に親しまれています。公園内には、光圀公が須磨明石(兵庫県)から取り寄せたとされる樹齢300年以上の黒松やイワレンゲが生育しており、ともに市の天然記念物に指定されています。また、早春には美しい梅の花が咲き誇ります。

●所在地：ひたちなか市湊中央1-1(湊公園) 最寄駅：那珂湊駅徒歩 15分



みなとのきはん

水門帰帆

水戸藩第9代藩主徳川齊昭公が天保4年(1833年)に選んだ水戸八景のひとつで、市指定史跡に指定されています。ここからは雄大な太平洋や那珂湊漁港を眺めることができます。

●所在地：ひたちなか市和田町二丁目
最寄駅：那珂湊駅徒歩 15分



令和元年に建立され、黄金（ほしいも色）の鳥居が話題の神社。

アートディレクターの佐藤卓氏によるコンセプトメイキングのもと、設計・建設されました。ご神徳は「ホシイモノ（欲しいもの）は総て手に入る」。ほしいも生産量日本一を誇るひたちなか市ならではのSNS映えスポットとして注目されています。

- 所在地：ひたちなか市阿字ヶ浦町 172-2
- 最寄駅：阿字ヶ浦駅徒歩 5 分
- 問合せ：029-265-9533



バイク・自転車・ベットと
共に撮影OK!



この地でほしいもの製造を開始し、一大産業へと発展させた小池吉兵衛翁など 5 名が「ほしいもの神様」として祀られています。



《公式 HP》

HISTORY & PHOTO

きかつら いそ ききじんじや
酒列磯前神社



斉衡 3 年（856 年）創建。祭神に医薬の祖神である少彦名命を祀っているため病氣平癒のご神徳があるとされているほか、お酒の神様、温泉の神様とも呼ばれています。

また、社殿に向かう参道は神秘的な木々のトンネルとなっており、冬から早春にかけて、椿の花に彩られた美しい樹叢を楽しむことができます。神社境内の樹叢は県の天然記念物に指定されています。他にも、海が見える鳥居などの美しい風景が楽しめるため、フォトジェニックなパワースポットとして人気を集めています。

- 所在地：ひたちなか市
磯崎町 4607-2
- 最寄駅：磯崎駅徒歩 15 分
- 問合せ：029-265-8220



《公式 HP》

Look!

境内にひっそりとたたずむ亀の石像は、神社にお参りしてから頭をなでるとご利益があると言われており、観光客に大人気です。





EVENT

ひたちなか市を代表する3つの祭りに花火

ひたちなか市のイベントをざくっとおさらい



A ひたちなか祭り

ひたちなか市を代表する市民祭りで、夏の風物詩として親しまれています。山車・神輿パレードやダンスパレードコンテストなど、世代を問わず楽しめるイベントが多数開催されます。

- 開催時期：8月中旬頃
- 開催場所：表町商店街、昭和通りなど

B みなと八朔まつり (那珂湊天満宮御祭禮)

那珂湊天満宮の祭りとして古くから行われており、市の無形民俗文化財に指定されています。神輿が威勢よく海に飛び込む「お浜入り」は、その迫力で観客を圧倒します。

- 開催時期：8月(隔年開催)
- 開催場所：那珂湊天満宮周辺など

C 平磯町三社祭(潮祭)

豪華に飾りつけた各町内のひき屋台が練り歩き、おはやしや威勢のいい引手の合の手が祭りを盛り上げます。市の無形民俗文化財に指定されている伝統の祭りです。

- 開催時期：8月(3年に一度開催)
- 開催場所：平磯町全域

1 ひたちなか祭り花火大会

観客席の目の前で打ち上がるダイナミックな花火を楽しむことができます。中でも、フィナーレのメロディ付きワイドスターメインは必見!

- 開催時期：8月中旬頃
- 開催場所：陸上自衛隊勝田駐屯地
- 打上発数：約3,000発

2 那珂湊海上花火大会

那珂湊おさかな市場の目の前で開催される、港町の風情あふれる花火大会。「水上スターメイン」は水面に光の花を咲かせ、幻想的な美しさで観客を魅了します。

- 開催時期：9月上旬頃
- 開催場所：那珂湊漁港
- 打上発数：約800発

3 阿字ヶ浦海岸花火

潮風を感じながら、広い砂浜でのんびり花火を楽しむことができます。心地よい波の音をBGMに、贅沢な夏のひとときを過ごしてみてください。

- 開催時期：10月頃
- 開催場所：阿字ヶ浦海岸



みなとメディアミュージアム

那珂湊区域を中心に展開する芸術祭。地域との協働のもとで、さまざまな新しい芸術表現に出会うことができます。普段のまちを、普段とは少し違ったかたちを通して見てみませんか？

- 開催時期：8月頃（隔年開催）※偶数年
- 開催場所：ひたちなか海浜鉄道湊線沿線・みなとのおへそ ほか



ひたちなか市産業交流フェア

水産業・農業・商工業など市内の産業が一堂に会し、「来て 見て 遊んで 楽しいフェア」をテーマに開催される秋の一大イベント。ご当地グルメにスタンプラリー、ステージショーなど、家族で楽しめるイベントが盛りだくさん。

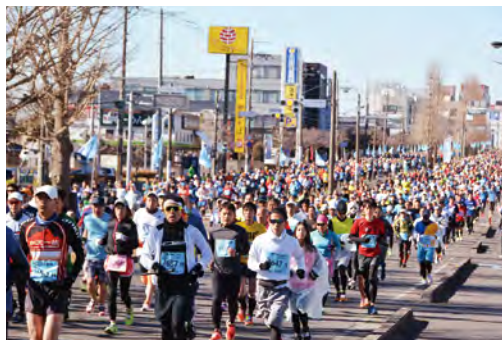
- 開催時期：11月上旬頃
- 開催場所：ひたちなか市総合運動公園



みなと産業祭

水産物や農産物の展示販売や巡視船の一般公開、音楽やダンス、楽器演奏など、那珂湊ならではのイベントが目白押し。新鮮な魚介類や地元グルメを求めてたくさんの人が訪れます。

- 開催時期：10月下旬頃
- 開催場所：那珂湊漁港



勝田全国マラソン

全国から1万5千人を超えるランナーが参加する、開催70回を超える歴史あるマラソン大会。コース沿道での熱い声援や、地域ぐるみの温かいおもてなしがランナーから厚い支持を集めています。

- 開催時期：1月最終日曜日
- メイン会場：石川運動ひろば（スタート及びフィニッシュ地点）



ひたちなかフラフェスティバル

ひたちなかフラ協会主催の大型フラエキシビジョン。花の楽園「国営ひたち海浜公園」で開催され、潮風を感じながら本場ハワイの雰囲気を楽しめることができます。同時開催の「いばらき県央PRの日」にも注目です。

- 開催時期：5月中旬頃
- 開催場所：国営ひたち海浜公園



ひたちなか海浜鉄道開業記念祭

廃線の危機を乗り越えたひたちなか海浜鉄道の開業を祝うお祭り。地元グルメや鉄道グッズの販売、ステージイベントなど、家族も鉄道ファンも楽しめるイベントが目白押し。のんびり鉄道旅を楽しみながらのスタンプラリーもおすすめ。

- 開催時期：6月中旬頃
- 開催場所：ひたちなか海浜鉄道湊線沿線



LuckyFes

「アジア最大のテーマパーク型フェス」を目指す野外音楽フェスティバル。アーティスト達の熱いパフォーマンスは勿論、フェス飯も楽しめます！

※詳細は公式 HP(<https://luckyfes.com/>)をご覧ください。

- 開催時期：7月頃
- 開催場所：国営ひたち海浜公園



全国高校生アマチュアバンド選手権 TEENS ROCK ~GP FINAL IN HITACHINAKA~

全国14か所で行われる予選を勝ち抜いた高校生バンドの頂点を決める青春を絵にかいたようなイベント。全国からひたちなか市で行われる決勝に集結した、高校生バンドの熱い演奏をぜひご覧ください。

- 開催時期：8月中旬頃

＼ 冬の体験コンテンツ ＼



他の体験コンテンツは
こちらから

ほしいも作り体験

ほしいもづくりの流れ

- ① 蒸す ▶ ② 皮をむく ▶ ③ スライス ▶ ④ 並べる ▶ ⑤ 干す

ほしいもづくりの工程の一部を体験することができます。ご家族や恋人、友達とひたちなか市の特産品を作ってみませんか？

大丸屋



- 時期：1月～3月（完全予約制）
- 所在地：ひたちなか市 釈迦町18-38
- 問合せ：029-263-7777
- 体験後、ジェラート1つプレゼント！



<<公式HP>>

マルヒ



- 時期：1月～4月（完全予約制）
- 所在地：ひたちなか市 阿字ヶ浦町 3266
- 問合せ：029-265-8011
- 作ったほしいもは後日お届け！



<<公式HP>>

いちご狩り

観光イチゴ農園 ICHIGO HOUSE. HITACHINAKA



自分の目で見て、選んで、食べる。お子様連れのご家族や老若男女さまざまな世代の方がいちご狩りを楽しめる農園です。

- 時期：1月～5月
- 所在地：ひたちなか市 部田野128
- 問合せ：090-9673-1115



<<公式HP>>

＼ 最近始まった注目イベント ＼

HITACHINAKA COFFEE FESTIVAL（コーヒーフェスティバル）

県内外から話題のロースターが集結するほか、キッチンカーの出店やマーケットエリアなどがあり、優雅なひと時を楽しめます。夕方からの野外映画上映会も必見。

- 開催時期：11月中旬
- 開催場所：親水性中央公園



野外映画上映会

近年、人気急上昇中の野外映画。イベントと組み合わせ、公園や海岸など開放的な空間での上映会を開催しています。



FOOD



那珂湊おさかな市場

旬の魚介類や近海で採れる地魚が豊富に揃う魚市場で、県内外から年間 100 万人以上の観光客が訪れます。大きなネタが魅力のお寿司や海の幸たっぷりの海鮮丼を心ゆくまま堪能できます。

●所在地：ひたちなか市湊本町 19-8 最寄駅：那珂湊駅徒歩 15 分



那珂湊おさかな市場グルメガイド ～鮮魚店編～

No.	店舗名	電話番号	営業時間	定休日
①	ヤマサ水産 お魚センター店	029-262-5201	7:00～16:00	元日/不定休
②	廻船問屋 魚一	029-263-7008	平日 8:00～15:00 / 土日祝 7:00～16:00	水曜日(祝日営業)
③	丸喜水産(株)おさかな市場店	029-263-6779	8:00～16:30	不定休
④	珍味処 磯蔵	029-262-5200	9:00～16:00	水曜日(祝日営業)
⑤	カクダイ水産(株)お魚市場店	029-262-5811	8:00～17:00	水曜日/不定休
⑥	魚問屋 丸八水産	029-262-5101	8:00～17:00	木曜日
⑦	ヤマサ水産 本店	029-263-6333	7:00～16:00	元日/不定休
⑧	魚の店 新屋	029-263-7111	8:00～16:30	水曜日/不定休
⑨	森田水産 那珂湊本店	029-263-4800	平日 8:00～16:30 / 土日祝 8:00～17:00	元日、他

*那珂湊おさかな市場の飲食店情報・店舗MAPは次ページをチェック!

CYCLING

風を感じながら海岸線を走ることができる、大洗・ひたち海浜シーサイドルート。豊かな自然と潮風を感じながら、初心者でも楽しめるルートがそろっています。サイクリングイベントも随時開催していますので、お楽しみに。



サイクルステーション一覧

店舗名	住所	店舗名	住所
国営ひたち海浜公園	馬渡605-4	那珂湊おさかな市場	湊本町19-8
黒澤醤油店	馬渡1260	焼いも館	馬渡2905-36
浜ペーカリー あじばん	阿字ヶ浦町 391-2	ニチノウ飛田	馬渡 3250-2
阿字ヶ浦クラブ(AZI Café)	阿字ヶ浦町9	菓子工房 SAKABA	湊本町7-2
酒列磯前神社	磯崎町4607-2	JA 常陸 津田直売所 (常陸農業協同組合)	津田3241-2
平磯館	平磯町1001	桔梗屋本舗	東本町10-1
ほしいも専門店大丸屋	釈迦町18-38	ブランチャワールド	中根892-1
イパフォルニアベース	阿字ヶ浦町2237-1	ほしいも神社	阿字ヶ浦町172-2

レンタサイクル

- ひたちなかまちづくり株式会社
貸出場所：にこにこプラザ(ひたちなか市表町 8-8)
- みなとちゃんレンタサイクル
貸出場所：那珂湊駅窓口(ひたちなか市釈迦町 22-2)



大洗・ひたち海浜
シーサイドルート公式HP

那珂湊おさかな市場 グルメガイド～飲食店編～



◆収容台数 約150台
※普通車のみ

那珂湊漁港
駐車場2

10

① 11

12 13 14

③ ④ ⑤ ⑥
おさかな市場
② ⑦ ⑧ ⑨ ⑩ ⑪ ⑫ ⑬ ⑭ ⑮ ⑯ ⑰ ⑱ ⑲ ⑳ ㉑ ㉒ ㉓

← 駐車場進入口

至245号

WC



20 和風レストランやまさ 本店2F
☎ 029-263-6333
営業時間
平日：10:00～14:00
土日祝：10:00～15:00
定休日：木曜日
(祭日の場合は金曜日)

21 回転寿司 森田 本店1F
☎ 029-263-4801
営業時間
平日：9:00～16:00
土日祝：8:00～16:00
定休日：元日、他

22 海鮮処 森田 本店2F
☎ 029-262-5303
営業時間
平日：9:00～15:00
土日祝：8:30～16:00
定休日：元日、他

23 ヤマサ水産 市場寿し店
☎ 029-263-1137
営業時間
平日：10:00～14:00
土日祝：9:30～15:00
定休日：元日/不定休

24 喰い処 くりたや
☎ 029-263-7310
営業時間
11:30～材料がなくなり次第終了
定休日：不定休

25 那珂湊漁協加工直売所 魚食楽(さくら)
☎ 029-262-9006
営業時間
9:00～14:00
営業日：土・日・祝日

14 お食事処 小舟
☎ 029-263-7177
営業時間
平日：10:00～16:30
土日祝：9:30～17:00
定休日：金曜日(祝日営業)

15 地魚安處宴 久楽
☎ 029-263-2210
営業時間
11:00～19:00
定休日：火曜日(祝日営業)

16 お食事処 魚一
☎ 029-263-7008
営業時間
平日：11:00～15:00
土日祝：9:00～16:00
定休日：水曜日(祝日営業)

17 海鮮すし 海花亭
☎ 029-263-0025
営業時間
平日：11:00～17:00
土日祝：10:30～18:00
定休日：水曜日(祝日営業)

18 海鮮処 海門
☎ 029-263-0456
営業時間
平日：9:45～15:30
土日祝：8:15～16:00
定休日：木曜日(祝日営業)

19 市場食堂 どんぶり屋
☎ 029-263-5010
営業時間
平日：10:00～15:00
土日祝：10:00～16:00
定休日：火曜日

10 ヤマサ水産 市場寿し 海の駅店
☎ 029-263-6333
営業時間
平日：10:00～14:00
土日祝：10:00～15:00
定休日：元日/不定休

11 和風レストランやまさ (お魚センター2F)
☎ 029-262-5462
営業時間
平日：10:00～14:00
土日祝：10:00～15:00
定休日：元日/不定休

12 那珂湊 海鮮丸
☎ 029-229-0859
営業時間
平日：10:00～16:00
土日祝：9:00～15:30
定休日：金曜日(祝日営業)

13 那珂湊 浜小屋
☎ 029-229-0646
営業時間
平日：10:00～16:00
土日祝：8:30～16:00
定休日：火曜日(祝日営業)

臨時駐車場
那珂湊漁業協同組合

渋滞時はこちらがおすすめ!
※毎日解放しているわけではありませんのでご注意ください。
詳細は次のページへ

25

那珂湊漁港

那珂湊漁港 駐車場1

営業時間
7:00～17:00
収容台数
普通車約250台
料金

	4時間	超過料金(2時間単位)
普通車	100円	100円
大型車	210円	210円
バス	340円	340円

那珂湊漁港駐車場管理事務所
☎ 029-262-5431

※2024年7月現在の店舗情報を掲載しております。

那珂湊おさかな市場迂回ルート



詳しくはこちら



ひたちなかのイセエビ

近年盛んなひたちなかのイセエビ漁。盛漁期は7~9月。夕方に網を仕掛け、夜間に移動するエビを捕らえる漁法で漁獲されます。ストレスを与えず、新鮮なイセエビを提供できます。



タコのまち ひたちなか

全国有数のたこ加工生産量を誇る「ひたちなか市」。多数の水産加工会社がタコを使った様々な商品を製造しています。



ひたちなか市の絶品冬グルメ「あんこう鍋」の魅力をぎゅっと詰めこんだPR動画を制作しました。奥深いあんこうの世界を皆さまぜひご覧ください。



《あんこう料理提供店舗》★印：あんこう料理付きの宿泊スランをご用意しております（冬季のみ）。

店舗名	住所	電話番号	宿泊スラン		
春日ホテル 海鮮レストラン浜辺	湊本町11-4	029-262-3164	★		
	暇い道楽 すみよし	湊中央1-5-12	029-262-3551		
	那珂湊エリア	海鮮処森田那珂湊店	湊本町21-7 2階	029-262-5303	
		海鮮すし 海花亭	湊本町19-8	029-263-0025	★
		暇い処くりたや	湊本町22-8	029-263-7310	
魚一	湊本町19-6	029-263-7008			
勝田エリア	はこや旅館	中根3484	029-273-8511	★	
	酒菜おかめ	勝田泉町4-14	029-274-4567		
	日本料理 金満	勝田泉町9-3	029-273-3603		
平磯	平磯館	平磯町1001	029-262-2706	★	

店舗名	住所	電話番号	宿泊スラン	
阿字ヶ浦エリア	潮騒の宿 丸徳旅館	磯崎町4318	029-265-7006	★
	海荘 大利	阿字ヶ浦町68	029-265-7339	★
	米屋旅館	阿字ヶ浦町162	029-265-8103	★
	網元の宿 えびのや	磯崎町4640	029-265-8140	★
	とらや旅館	磯崎町4647-1	029-265-8222	★
	海菜旅館	阿字ヶ浦町2229-2	029-265-8512	★
	海鮮料理民宿旅館千葉屋	磯崎町4644	029-265-8416	★
	ホテルニュー白亜紀	磯崎町4604	029-265-7185	★
	磯料理お食事処旅館ごとう	阿字ヶ浦町3240	029-265-9104	★

※ご利用の際は事前にお問合せください。

あんこう鍋

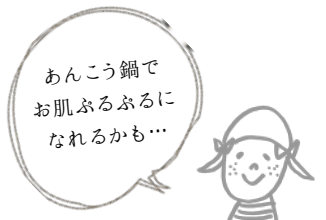
冬のひたちなか市で、贅沢なひとときを



あんこうは「西のふぐ、東のあんこう」と称される高級魚で、茨城県の冬を代表する味覚として親しまれており、中でも人気のある部位である「あんきも」は、その濃厚で上品な味わいから“海のフォアグラ”として称されています。

また、脂肪が少なく低カロリーで、コラーゲンが豊富に含まれているため、アンチエイジング効果が期待されています。

あんこうの旨みがぎゅっと詰まったあんこう鍋は、11月～3月頃にかけて市内の旅館・民宿や魚料理を取り扱う飲食店等で味わうことができます。





ほしいも

本場のほしいもを食べに行こう



ひとことに“ほしいも”と言っても、素朴な甘さで昔から親しまれている「たまゆたか」や甘みが強くねっとりとした食感が人気の「べにはるか」、生産や加工の難易度が高く稀少品種とされている「いずみ」など、品種は様々。さらに、薄くスライスした「平干し」や小さなサツマイモを丸ごと干した「丸干し」、スティックタイプの「角干し」など、形のバリエーションも豊富で、様々な組み合わせを楽しむことができます。お手軽なアレンジレシピは“オーブントースターで軽く焼いて、バターをちょこっと…”ぜひ一度、お試しあれ。

《ほしいも問屋一覧》

店舗名	電話番号
(有)扇屋商店	029-262-4423
(株)川崎市郎兵衛商店	029-265-8300
(株)小池清嗣商店	029-265-9311
(株)幸田商店	0120-97-9988
(有)米屋	029-265-8152
砂押アグリ(株)	029-285-0311
(株)住谷商店	029-285-0240
(株)住谷公商店	029-352-3357
大丸物産(株)	029-272-4016
永井農芸センター	029-285-0988
(株)ニチノウ飛田	029-272-5905
(株)浜喜商店	029-265-8100
ほしいも専門店 大丸屋	029-263-7777
(株)マルヒ	0120-028-056
常陸農業協同組合	029-274-8511

ひたちなか市のお土産は、
ほしいもが定番！



ほしいもをお買い求めの際は、
左記のほしいも問屋一覧及び
ほしいも生産農家一覧をご覧ください。



ひたちなか・東海・那珂
ほしいも協議会HP

ひたちなか市は、ほしいもの一大産地です。

地元で収穫されたサツマイモを蒸して、じっくりと乾燥させたほしいもは、無添加なのでお子さまのおやつにも安心。食物繊維もたっぷりで、ヘルシースイーツとしても人気を集めています。ソフトクリームやジェラート、マドレーヌなど、ほしいもをふんだんに使ったスイーツが充実しているのも、ほしいもの本場「ひたちなか市」ならではの。



※掲載情報は2024年7月現在。



那珂湊焼きそば

那珂湊で愛され続けるソウルフードを味わう

丹精込めて作られた、もちもち食感の“手延べせいろ蒸し麺”を楽しむのはもちろん、バラエティ溢れる各店舗オリジナルの那珂湊焼きそばを、那珂湊のまちを観光しながら食べ歩きするのがおすすめ。

《那珂湊焼きそば提供店舗》

店舗名	住所	電話番号
喰い道楽 すみよし	湊中央1-5-12	029-262-3551
食事処 原屋	平磯町1033	029-262-4351
お食事処 ほりぞえ	平磯町1594-1	029-263-6282
春日ホテル 海鮮レストラン浜辺	湊本町11-4	029-262-3164
お好み焼 金たろう	東本町10-5	029-262-2336
居酒屋 人見屋	元町8-12	029-272-7815
那珂湊漁協加工直売所 魚食楽（さくら）	和田町3-11-11	029-262-9006
長栄軒	湊中央2-17	029-263-1162
サーフサイド渚	阿字ヶ浦海水浴場 海の家（夏季限定）	029-265-8011 (株式会社マルビ)
南浜ビーチガーデン		
海の家 山形屋		029-265-7559

※市内で通常メニューとして提供している店舗を掲載（2024年7月現在）。上記以外にも、市外やイベント時のみ提供している店舗もございます。

那珂湊焼きそば大学院とは…

「B-1 グランプリ」でおなじみの愛Bリーグ加盟団体です。

那珂湊焼きそばを愛する者が集い、地元を元気に、さらに盛り上げるために、那珂湊焼きそばを通して地域の魅力を発信しています。

市内のイベントはもちろん、市外・県外でも精力的に活動しています。



那珂湊焼きそば
大学院公式 HP



もちもちとした食感が魅力の“手延べせいろ蒸し麺”が魅力のご当地グルメで、食の祭典「B-1グランプリ」にも出場しています。60年以上前から地元で愛されている、ひたちなか市民のソウルフードです。

point

一般的な焼きそばの麺は、麺をほぐしやすくするために、蒸す工程で水分や油分を麺に含ませますが、那珂湊焼きそばの麺は、せいろで蒸し上げた後、手作業で丁寧にほぐしていく昔ながらの製法でつくられています。

この製法は、手間がかかりますが、麺の表面に何もコーティングされていないため、ソースや具材の旨みをよく吸って、もちもちとした食感を味わうことができます。

幸福の黄色いスタミナ
しあわせ
ひたちなか市！ご当地ラーメン！

ものづくりの街 昭和三十年代に生まれた「スタミナラーメン」。あれから40年…。スタミナ×カレーの最強コラボによるご当地ラーメンが“幸福の黄色いスタミナ”です。食欲そそるピリリ辛口。もっちり太麺に、かれーなる地元素材…。汗水たらして働くすべての人たちに贈る応援食、ここに誕生！

提供店舗名	住所	電話番号	営業時間	定休日
中華 大進	元町2-4	029-273-8263	昼のみ	月/火
中華料理 満福	東石川200-7	029-271-0017	通し	月
中華飯店 来鳳	中根4790-4	029-274-6428	昼/夜	月/木

※掲載許可をいただいた店舗のみ掲載（2024年7月現在）。

《スタミナラーメン提供店舗》

店舗名	住所	電話番号	営業時間	定休日
中華 大進	元町2-4	029-273-8263	昼のみ	月/火
らーめん現代	元町1-10	029-274-2338	昼/夜	火
中華料理 満福	東石川200-7	029-271-0017	通し	月
すたみならーめん えむす	西大島2-13-38	029-271-0907	昼/夜	月
珈奈里屋	田彦369	非公表	昼/夜	木
萬来軒	堀口686	029-272-2843	昼/夜	水/火/日/夜
らーめん太聡	高野2381-2	029-285-6541	昼のみ	月~木
我流食堂総本店	笹野町2-3-25	029-210-1860	昼/夜	火/第3水

※掲載許可をいただいた店舗のみ掲載（2024年7月現在）。



中華 大進



らーめん現代



中華料理 満福



すたみならーめん えむす



珈奈里屋



萬来軒



らーめん太聡



我流食堂総本店

あなたにも、一度は食べて欲しい。
スタミナラーメン

地元民熱愛のご当地グルメ「スタミナラーメン」。

レバー・カボチャ・ニラ・キャベツなどをメインとした具沢山の甘辛い^{あん}餡が特徴で、ラーメンの上に熱々の餡^{あん}をかけた「ホット」と、冷たくしめた^{あん}麺に熱々の餡をかけた「冷やし」の2種類があります。

どのお店で食べても具沢山のスタミナ満点ですが、麺や具材は各店舗のオリジナル。食べ比べを楽しみながら、お気に入りの一杯を見つけよう。

ラーメン評論家
 本谷 亜紀さん出演！
 スタミナラーメンPR動画
 ぜひご視聴ください◎



商品一覧



国産 百花蜜

ひたちなか市で春から秋に咲く
様々な花々から採れた百花蜜
わくわくビーファーム
☎080-5640-3211
松戸町2-8-8



ほしいもグラノーラ

オートミールにひたちなか市産の干し
芋ペーストを混ぜ込んだグラノーラ
懶長寿荘 (ホテルクリスタルパレス)
☎029-273-7711
大平1-22-1



那珂湊焼きそば

ご当地グルメとして地元飲食店でも愛
される、モチモチ食感の麺が特徴
懶わたなべ製麺所
☎029-263-1565
田宮原4312-1



磯のひもの 冷凍

秘伝のざらめ醤油タレに漬け込
み、手作業で天日干した干物
大喜や
☎029-263-7640
平磯町3551-7



いもづくしスイーツ

ペースト状の干し芋を生地に練り
こんだ焼き菓子
懶グレートリーブ
☎029-272-0480
大平1-13-1



絶品紅 甘熟やきいも

常温で2ヶ月保存可能になったレ
トルト焼き芋
懶大倉商事 (焼いも館)
☎0120-240-090
馬渡2905-2



焼いも蜜ちゃん 冷凍

手を汚さずに食べられる、じっくり
焼き上げた小さなサイズの焼き芋
懶住谷商店
☎029-352-3357
高場2343-1



ニチノウ飛田 極上の干し芋

トロッと柔らかな食感で、極上の
甘さ、見た目の美しさに定評
懶ニチノウ飛田
☎029-272-5905
馬渡3250-2



二川農園の干し芋

「日本さつまいもサミット」受賞
農家のとろあまねっとり干し芋
二川農園
☎029-355-4276
柳沢656-2

さて、お土産は何にしよう？



《公式印》



SHIO_KAZEプロジェクトとは？

ひたちなか市観光協会がひたちなか市と連携し、地域経済の活性化を目的
とした事業です。茨城県内のデザイナーとひたちなか市内の事業者がタッグを組み、
“市民自らが自慢できる、市の魅力が伝わる”お土産品の開発・磨き上げを行っ
ています。



商品一覧

商品一覧

より詳しく
知りたい方
はこちら♪



note

20商品目
絶賛開発中！
お楽しみに



美乃浜ふのりかんてん **【冷凍】**
地元で手摘みされた「天然まふのり」
で作ったつくた煮風の寒天
味の園杉の木
☎029-285-8585
高野2579-12



干物スティック 鮮彩 **【冷凍】**
骨を取り除きスティック状に加工した
干物で、アウトドアにもおすすめ
榎村水産
☎029-262-2715
関戸8371



那珂湊クラフトリキュール
無添加の干し芋を原料に、日本酒
とブレンドした和製リキュール
大丸物産㈱
☎029-272-4016
大平4-3-2



ACTIVE YOHKAN
運動中でも手軽に食べられる一口
サイズで食べやすいようかん
お菓子のきくら本店
☎029-274-1713
市毛975-7 ※市内5店舗で販売

イベント販売



Kマーケットなどで市内外のイベントやキャンペーンに参加し、ひたちなか市のお土産をPRしていきます。出店情報はX(旧Twitter)「観光ひたちなか」で配信中！



常設販売所



- いそぎ温泉ホテルニュー白亜紀
場所：磯崎町4604
問合せ：029-265-7185
- JA常陸長砂直売所
場所：長砂34-4
問合せ：029-285-0202

最新情報はこちら



《公式HP》

Googleマップで販売場所を確認できます
販売に関する詳しい情報はSHIO_KAZE公式HPをご覧ください。



つまみだこ **【冷凍】**
晩酌のお供として、たこのうまみを最大限に引き出した蒸したこ
榎ヨ印水産
☎029-262-3113
平磯町410



ほしいもビール
干し芋の製造時にむいた皮を食材としてアップサイクルしたお菓子
永井農芸センター
☎029-285-0988
長砂1220-3



なかみなとマドレーヌ
那珂湊で長年愛されてきた素朴で優しい味のマドレーヌ
桔梗屋本舗
☎029-262-4561
東本町10-1



阪場のカステラ
明治末期から地元で愛され、職人が一枚一枚焼き上げた逸品
榎坂製菓
☎029-262-3534
湊本町7-2



幸ふくまる
ふくよかな大粒で噛めば噛むほど広がる甘味と旨味のあるお米
常陸農業協同組合
☎029-274-8311
大平1-20-1



LABO Q **【冷凍】**
干し芋を主役とする極上のカヌレと生キャラメル
POTATO LABO
☎029-262-2282
釈迦町21-1



価格等、詳しくはこちら
(ひたちなか推奨土産品HP)



カリカリ moymo

原材料はさつまいものみ。薄くて軽いカリカリ食感。砂糖も油も使わずにヘルシーに焼き上げています。

㈱フクダ

☎029-273-6855/高場1811-5



moymo REGURAR・
ジョイフルセット・PETIT GIHT

じっくり寝かせた茨城県産のべにはるかにこだわりました。個包装なので気軽に持ち歩いて、いつでもどこでも手を汚さず食べられます。

㈱フクダ

☎029-273-6855/高場1811-5



大丸屋のほしいも



当社にて栽培、加工するこだわりの15品種の干し芋。色とりどりの常識を覆す新しいおいしさをご体験ください。

ほしいも専門店大丸屋

☎029-263-7777/釈迦町18-38

べっ甲ほしいも



さつまいもの希少品種「いずみ種」を限定使用。熟練の技でべっ甲色に輝く最高品種のほしいも。

㈱幸田商店

☎0120-97-9988/烏ヶ台11848

※本社は通信販売のみ受付。直営店は水戸駅ビルエクセルみなみ3階

海風ほしいも



自然の恵みに感謝し、生産地のメッセージを込め海風ほしいもと命名。干し芋をサーフボードに見立てたパッケージが新鮮で人気。

㈱幸田商店

☎0120-97-9988/烏ヶ台11848

※本社は通信販売のみ受付。直営店は水戸駅ビルエクセルみなみ3階

《 定番のほしいも 》

干しいも



地元では「かんそういも」とも呼ばれ、素朴な甘さが人気。自然食品の代表格でお子様からお年寄りまで、安心して頂けます。

常陸農業協同組合

(長砂直売所) ☎029-285-0202/長砂34-4
(津田直売所) ☎029-274-8311/津田3241-2

プチーモ



茨城県ひたちなか産干しいもを食べやすい一口サイズに小分けして包装しました。手を汚さずどこでも気軽に召し上がれます。

㈱住谷公商店

☎029-352-3357/高場2343-1

プチーモ 丸干しタイプ



丸干し最高!大好き!食べ応え抜群でとびっきりの甘さと柔らかさ♪一口でパクッの第2弾。衛生プチーモで安心、美味しい!

㈱住谷公商店

☎029-352-3357/高場2343-1

《 ほしいもスイーツなど 》

干しいもパイ・ほしい〜も



干しいも生産日本一!ひたちなかの美味しい干しいもをパイにしちゃいました。

お菓子のきくら (本店)
☎029-274-1713 市毛975-7
※市内5店舗で販売

干しいも



厳選されたさつまいもをじっくり蒸かして天日干し。職人の技とおひさまの愛情が詰まった、儼み締める程甘み広がる大地の恵み。

㈱マルビ

☎029-265-8011

阿字ヶ浦町385-1

干しいも



本場!茨城ひたちなか産の天日干しで作られた甘みの詰まったしっとりやわらかい干し芋です。

大丸物産㈱

☎029-272-4016/大平4-3-2

瓦作部



ひたちなか市の奥山遺跡で「瓦造部」と彫られた瓦片が出土。これにあやかり創られたアーモンドとバターの風味のよいクッキー。

㈱江戸屋菓子店

☎029-272-3825/元町6-8

焼き芋スナック PAKi POKi



砂糖や油を加えず、焼き芋だけで作ったヘルシーなスナック菓子。皮つきと皮なしの2種類の味が楽しめます。パキパキとした食感がクセになる、低エネルギー食です。

㈱住谷公商店

☎029-352-3357/高場2343-1

《 地元銘菓・
おいもスイーツなど 》

イチゴダッペ



市内阿字ヶ浦特産のバインベリーをブレンドしたジャムをはさんだダックワーズ(アーモンド風味のメレンゲを使った焼き菓子)。



©販売店(観光協会加盟店)

那珂湊菓子商工組合(代表:和泉屋菓子店)

☎029-262-2946/湊中央1-12-21

稲葉屋菓子店 ☎029-262-3701/栄町1-7-21

©商品企画 ひたちなか商工会議所

絶品紫 芋けんぴ



茨城県産さつまいもを独自の製法で製造した無添加無着色の自然食品。紫芋を使用する事によりコキアを連想させる色彩を表現しました。

㈱大倉商事(焼いも館)

☎0120-240-090/馬渡2905-2

ちちんぷりんぷりん



一つで三度美味しい魔法のプリン。まずおれんじ玉子プリン。次にさつまいもペーストと一緒に。最後に徳川将軍珈琲ソースをかけて。

にしの製菓

☎029-285-5577/高野690-4

©商品企画 ひたちなか商工会議所

干しいもバターケーキ



ひたちなか産干しいもをたっぷり使用し、さつまいもの風味とやわらかい食感を残し、バターとの相性にこだわった一品。

㈱マルビ

☎029-265-8011

阿字ヶ浦町385-1

ほしいもカレー



スパイシーなカレーに潮風と風土に恵まれた大地で採れたさつまいもを丁寧に干し上げた干しいもの甘みが入った味わい深い一品。

常陸農業協同組合

(長砂直売所) ☎029-285-0202/長砂34-4

(津田直売所) ☎029-274-8311/津田3241-2

ぼてら



自然の色とお芋の風味をそのままに、食物繊維が豊富なさつまいもの「カステラ」でさつまいもの「あん」を包みました。(紅あずま使用)

お菓子のきくら (本店)

☎029-274-1713 市毛975-7

※市内5店舗で販売

《 お肉が大好きなあのへ 》

「勝っ!サンド」(要予約)



県銘豚豚ロースポークを使用し市内黒澤醤油店の醸造醤油で特製味付け。旧市名「勝田=勝った」に因んだカツサンド。

◎販売店(観光協会加盟店)
サンクス ☎029-275-2424/東石川1-17-18
◎商品企画 ひたちなか商工会議所

常陸牛カレー



茨城の高級ブランド「常陸牛」と30種以上のスパイスを使用して造り上げたビーフカレー。常温で賞味期限2年間。贈答品にも最適。

㈹鳥惣 ☎029-263-4147/湊泉町2-20

常陸牛ステーキ弁当(要予約)



絶品の常陸牛と筑波山麓コシヒカリ米を使った一品。

㈹風林亭 ☎029-273-8070/馬渡2974-35

元祖 那珂湊メンチ/元祖 那珂湊コロッケ



●元祖 那珂湊メンチ
常陸牛挽肉100%使用。玉葱のシャキシャキ感と肉汁たっぷり。

●元祖 那珂湊コロッケ
北海道産男爵芋と茨城の常陸牛の絶妙なコラボ。

㈹鳥惣 ☎029-263-4147/湊泉町2-20

ローズポーク味噌漬け



茨城県の銘柄豚ロースポーク。秘伝の味噌に丁寧に漬け込み、味わい深い旨味と味噌の香ばしさが食欲をそそる品です。

(株)ねぼけ(こだわりとんかつ あちま) ☎029-275-5880/西光地2-1-25

佐伯豚味噌漬け



ハーブ、高麗人参を飼料とし、霜降りの臭みの少ない爽やかな旨味。特に脂身の美味しさは絶品です。秘伝の味噌に丁寧に漬け込みました。

(株)ねぼけ(こだわりとんかつ あちま) ☎029-275-5880/西光地2-1-25

《 ほしいも焼酎 》

百年ほしいも焼酎



希少な茨城県産のほしいもを吟醸し、丁寧に仕込まれたその味は口当たりが良く、甘い香りの余韻が残るプレミアム焼酎。ほしいも誕生100年を記念して作られた逸品。

ほしいも専門店大丸屋 ☎029-263-7777/釈迦町18-38

へのかっぱ(ほしいも焼酎)



茨城県産干し芋を原料に吟醸し、香り高い小川酵母を使用した全国唯一の焼酎。芋臭さのないほんのりとした味わいが好評。

常陸農業協同組合
(長砂直売所) ☎029-285-0202/長砂34-4
(津田直売所) ☎029-274-8311/津田3241-2

しょうゆ屋さんの調味料「蔵」セット



明治38年創業の醤油蔵伝統の味を受継ぐ二年仕込み醤油「醤油蔵」、漬物の素「あわ漬」、万能に使えるつゆ「味蔵」の老舗醤油蔵がつくる風味豊かな調味料3本セット。

(有)黒澤醤油店 ☎0120-154-242/馬渡1260

海の食堂ギフトセット



あ印創業以来の定番の味を詰め合わせた海の食堂シリーズ。食べ切りサイズを6種類楽しめます。

㈹あ印 ☎029-263-2111/沢メキ1110-9

蒸したこ



独自のうま味凝縮製法で蒸しあげたプリプリの食感の真だこ。タウリン豊富で疲労回復や総コレステロールを下げる働きがあります。

㈹あ印 ☎029-263-2111/沢メキ1110-9



焼き鯖すし「またへえ」

茨城県産コシヒカリを使い、脂のつたサバを焼き上げ、厚みのあるガリと大葉を挟みました。贈り物やお土産で喜ばれています。

(有)ソフト・ケア ☎029-212-8874/中根896-1

さて、お土産は何にしよう?



価格等、詳しくはこちら
(ひたちなか推奨土産品HP)

《 こだわり派なあのへ 》

將軍珈琲(豆/粉、サザカップオン、冷珈琲)



インドネシア産マンデリンとエチオピア産モカを使用して深煎りにし、幕末時代の珈琲を再現したコグのあるマイルドな味わいです。ミルクとも相性のよいコーヒーです。

サザコーヒー本店 ☎029-274-1151/共栄町8-18

紫しきふ



ひたちなか産朝紫が原料の清酒。朝紫はアントシアニン、ビタミン、ミネラルが豊富。淡いピンク色は、原料米から出た自然の色。

ホテルクリスタルパレス ☎029-273-7711/大平1-22-1

常陸国 湫尾の光 純米吟醸酒



甲斐武田氏の始祖義清、清光父子が武田館の一角にある湫尾の社の不動滝の名水と那珂で培われたひかり米とで醸し造られた白濁。

大谷酒店 ☎029-272-2832/武田874-1

《 海の幸に目がないあのへ 》

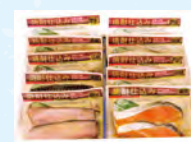
中華いか山菜



あ印オリジナルの中華風の味付けに、ごま油の風味がきいて、創業当初から作り続けているロングセラー商品。

㈹あ印 ☎029-263-2111/沢メキ1110-9

仕事人の干物焼酎仕込みセット



旬の魚たちを、酒蔵から仕入れた芋焼酎と塩水でじっくり漬け込みました。臭みを抑え、魚本来の旨みを堪能できる一品。

㈹ヤ印 ☎029-263-6811/沢メキ1110-18

わたなべのじゅーじゅー焼きそば



プリプリ食感の太麺焼きそば。小分けしており、ソースとお好みの具材を合わせてじゅーじゅー焼いてお手軽調理。お子様にも人気。

(有)わたなべ製麺所 ☎029-263-1565/田宮原4312-1

光げんじ



ひたちなか産朝紫を40%使用した本格米焼酎。まろやかになるまで樽に貯蔵。色味ともに楽しんでいただきたい焼酎。

ホテルクリスタルパレス ☎029-273-7711/大平1-22-1

常陸国 武田郷 武者初陣



常陸国を代表する地酒。甲斐武田氏発祥の地にちなんだオリジナル。ひたちなか市限定販売品。

大谷酒店 ☎029-272-2832/武田874-1

みなとのたこめし(要予約)



那珂湊漁港等で水揚げの地を使用した縁起のいい「たこ多幸」のネーミングのお弁当。地元米、鮭、野菜等との絶妙なハーモニー。

(有)いわさき食品 ☎029-274-3411/三反田3378
ランチワールド ☎029-272-2955/中根892-1
ホテルクリスタルパレス ☎029-273-7711/大平1-22-1
酒業おかめ ☎029-274-4567/勝田泉町4-14
◎商品企画 ひたちなか商工会議所

五代目常造干物ギフトセット



「五島灘の塩」を使用した30年熟成の塩水と低温乾燥にこだわり、魚の持つ旨味を引き出したギフトセットです。

(有)櫻村水産 ☎029-262-2715/関戸8371

《ひたちなか市内の宿泊施設》

ホテルクリスタルパレス	大平1-22-1	☎029-273-7711	末広旅館	共栄町4-4	☎029-272-2639
ニューセントラルホテル勝田	表町20-3	☎029-274-0048	みなと観光ホテル	湊本町18-25	☎029-262-4118
ホテルルートインひたちなか	市毛945-11	☎050-5847-7331	春日ホテル	湊本町11-4	☎029-262-3164
HOTEL R9 The yard	市毛1090-1	☎029-229-0190	編湊	海門町1-4-5	☎029-352-3370
ホテルサンシティ勝田	勝田中央7-6	☎029-272-1111	別荘 暖	山ノ上3-10-1	☎029-291-6557
ホテルクリスタルプラザ	勝田中央3-4	☎029-275-1111	シーサイド原屋	平磯町1033	☎029-262-4351
テラスイン勝田	勝田中央1-3	☎029-219-7211	平磯館	平磯町1001	☎029-262-2706
ライフイン勝田駅西	武田1118-3	☎029-270-0333	民宿ほりぞえ	平磯町1594-1	☎029-263-2484
ブライTONホテルみまるや	勝田泉町1-14	☎029-272-2820	シャローム	平磯町1245	☎029-262-5111
ホテルクラウンヒルズ勝田	表町11-6	☎029-354-2755	いそぎ温泉 ホテルニュー白亜紀	磯崎町4604	☎029-265-7185
アパホテルひたちなか勝田駅前	勝田中央10-7	☎029-212-8200	とらや旅館	磯崎町4647-1	☎029-265-8222
大扇旅館	東大島3-25-2	☎029-273-6226	海鮮料理民宿旅館千葉屋	磯崎町4644	☎029-265-8416
はこや旅館	中根3484	☎029-273-8511	民宿・旅館盛漁館	磯崎町4644	☎029-265-8153
割烹旅館錦扇	高場1-11-8	☎029-285-3588	松本屋旅館	磯崎町4606-10	☎029-265-8113

《ひたちなか市で愉しめる天然温泉》



いそぎ温泉 ホテルニュー白亜紀

- 所在地／ひたちなか市磯崎町4604
- 営業時間／10:00～15:00、18:00～20:00
- 定休日／第1・3金曜日(金曜日・土曜日は夜の部休業)
- お問合せ／029-265-7185



阿字ヶ浦温泉 のぞみ

- 所在地／ひたちなか市阿字ヶ浦町3290
- 営業時間／10:00～21:00
- 定休日／木曜日
- お問合せ／029-265-5541



ひたちなか温泉 喜楽里 別邸

- 所在地／ひたちなか市市毛640-2
- 営業時間／8:00～23:00
- 定休日／年中無休(施設メンテナンスによる休業あり)
- お問合せ／029-229-2641

ひたちなか市のお宿・温泉

網元の宿えびのや	磯崎町4640	☎029-265-8140	海荘大利	阿字ヶ浦町68	☎029-265-7339
潮騒の宿丸徳旅館	磯崎町4318	☎029-265-7006	米屋旅館	阿字ヶ浦町162	☎029-265-8103
旅荘松風	磯崎町4195	☎029-265-8332	磯料理お食事処旅館ごとう	阿字ヶ浦町3240	☎029-265-9104
旅館黒勢館	磯崎町4100-2	☎029-265-8415	旅館山形屋	阿字ヶ浦町117	☎029-265-8207
旅館満州屋	磯崎町4625-2	☎029-265-8151	旅館ちどりや	阿字ヶ浦町196-3	☎029-265-8181
つるやホテル	阿字ヶ浦2229-20	☎029-265-8322	レストハウス砂丘	阿字ヶ浦町2228-2	☎029-265-7101
旅館きよみ荘	阿字ヶ浦町20	☎029-265-8312	旅館清水屋	阿字ヶ浦町3235	☎029-265-7544
たからや旅館	阿字ヶ浦町3	☎029-265-7004	旅館きくや	阿字ヶ浦町413	☎029-265-8480
オーシャンフロントお宿浜田館	阿字ヶ浦町4	☎029-265-7211	旅館日の出荘	阿字ヶ浦町170	☎029-265-8307
つるや旅館	阿字ヶ浦町5	☎029-265-8250	Coco Hawaii	阿字ヶ浦町442	☎029-212-8318
阿字ヶ浦クラブ	阿字ヶ浦町9	☎029-265-7111	民宿・旅館ふるさと	阿字ヶ浦町663	☎029-265-8135
旅館海楽	阿字ヶ浦町2229-2	☎029-265-8512			
旅館川崎	阿字ヶ浦町56-4	☎029-265-9141			
旅館昌栄館	阿字ヶ浦町58	☎029-265-7588			



中根の湯 はこや旅館

- 所在地／ひたちなか市中根3484
- 営業時間／8:30～19:00
- 定休日／不定休
- お問合せ／029-273-8511



check!

ひたちなか 湯けむり温泉濡れ男ツアー

ひたちなか市内の天然温泉を市役所男性職員が体を張って紹介します！
*QRコードから動画をチェック♪



※営業時間等が変更となる場合がございます。

ひたちなか開運鐵道神社

ひたちなか海浜鉄道湊線の引退車両「キハ222」をご神体とするユニークな神社で、鉄道ファンの人気を集めています。同鉄道で実際に使用されていたレールで製作された鳥居にも注目。ひたちなか海浜鉄道湊線「阿字ヶ浦駅」敷地内に鎮座しています。



ひたちなか海浜鉄道 湊線

せっかくのお出かけだから、ローカル線で旅してみる



ひたちなか海浜鉄道湊線は、大正2年（1913年）に運行を開始した歴史あるローカル線で、レトロな雰囲気世代を超えて愛されています。

映画「フラガール」をはじめ、ドラマ・CM等のロケーションとしても数多く起用されているほか、築100年を超えた趣のある木造駅舎が魅力の那珂湊駅は「関東の駅百選」にも選出されています。勝田駅から終点の阿字ヶ浦駅まで、広大ないも畑や田園風景を眺めながら14.3kmのショートトリップを楽しんでみてはいかがでしょうか。



pick up かわいいデザインが人気の駅名標に注目！

湊線の各駅に設置されている駅名標は、それぞれの地域を象徴するデザインとなっています。各地域の魅力が一目で伝わるユニークなデザインが話題となり、2015年度グッドデザイン賞を受賞しました。



ひたちなか市への交通アクセス



鉄道

- JR常磐線(東京-水戸-勝田)…特急1時間20分
- JR常磐線(いわき-日立-勝田)…特急1時間
- ひたちなか海浜鉄道線(勝田-阿字ヶ浦)…30分

自動車

- 首都高速-常磐自動車道(三郷JCT-友部JCT)-北関東自動車道-東水戸道路(ひたちなかI.C.)…約1時間30分
- 常磐自動車道(いわき中央I.C.-日立南太田I.C.)-国道6号-ひたちなか市…約1時間
- 北関東自動車道(高崎JCT-岩舟JCT)-東北自動車道(栃木都賀JCT)-北関東自動車道(友部JCT-ひたちなかI.C.)…約1時間50分



* 公共交通のご案内 *

鉄道のご案内

◎ひたちなか海浜鉄道株式会社(那珂湊駅)
TEL.029-262-2361

高速バスのご案内

東京駅～勝田駅(約2時間半)
◎茨城交通株式会社 TEL.029-272-7311
(URL) <http://www.ibako.co.jp>

バスのご案内

◎茨城交通株式会社
勝田営業所 TEL.029-272-7311
那珂湊営業所 TEL.029-262-3181

タクシーのご案内

1 勝田タクシー	TEL.029-272-7121
2 関東タクシー	TEL.029-272-1311
3 グリーン交通茨城勝田	TEL.0120-17-3311
4 グリーン交通な常陽	TEL.0120-47-5963
5 さくら交通	TEL.029-273-6321
6 佐和タクシー	TEL.029-285-1321
7 さわやか交通	TEL.029-274-3232
8 サンタクシー	TEL.029-262-3148
9 新星自動車	TEL.029-272-5245
10 テーケータクシー	TEL.029-273-3322
11 本町タクシー	TEL.029-272-1321
12 湊第一交通	TEL.029-262-3456

ひたちなか市コミュニティバス 「スマイルあおぞらバス」運行中!



- 全8コース
- 1コース1回の乗車ごとに100円(未就学児無料・障がい者割引あり)

《運行情報》

- ・年末年始(12/29~1/3)を除く毎日運行
- ・イベントの実施や天候、道路事情により運休となる場合があります。
- ・交通事情等により遅れる場合があります。
- ・点検等により代車運行する場合があります。
- ・混雑時にはすべてのお客様が乗り切れない場合があります。

運行に関するお問い合わせ

勝田西コース | 那珂湊コース | 勝田北コース | 勝田中央コース | 勝田南コース
茨城交通株式会社 ・勝田営業所 TEL.029 (272) 7311
・那珂湊営業所 TEL.029 (262) 3181
佐和コース | 田彦・金上コース | 平磯・那珂湊市街地コース
株式会社さくら交通 TEL.029 (273) 6321

※2024年3月23日ダイヤ改正時の情報を掲載しています。

運行ルートや時刻表はこちらをチェック!



check!

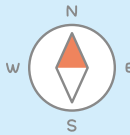
コミバスで行く!スマイルあおぞらバスツアー

ひたちなか市の隠れた観光スポットを発掘すべく、市役所男性職員がスマイルあおぞらバスだけで市内を駆け回ります!まち歩き参考にぜひご覧ください。
*QRコードから動画をチェック♪



ひたちなか エリアマップ

HITACHINAKA AREA MAP



拡大図C
阿字ヶ浦海岸
周辺

阿字ヶ浦海水浴場

阿字ヶ浦温泉のそみ

- ひたちなか開運鐵道神社
- ほしいも神社
- 磯崎漁港
- 酒列磯前神社
- 比観亭跡
- いそぎ温泉
- ホテルニュー白亜紀

あじがうら

ひたちなか海浜鉄道線

太平洋

拡大図B
那珂湊駅
周辺

阿字ヶ浦海水浴場

磯崎漁港

あじがうら

磯崎町 かくはん

平磯町

●観涛所

平磯白亜紀層

ひたちなか商工会議所

那珂湊支所 ●しあわせスラザ

ひたちなか市役所

那珂湊支所

ひたちなか市役所

●ひたちなか海浜鉄道線

そのやま

●水門帰帆

●市営海門町駐車場

24時間利用可能

●海上門

●那珂湊反射炉跡

●湊公園

●海門橋

アクアワールド・大洗

拡大図A
勝田駅
周辺

ワークスラザ勝田

●ひたちなか市役所

●ひたちなか警察署

●ひたちなか郵便局

●ひたちなか文化会館

●石川運動ひろば

●陸上自衛隊勝田駐屯地

●武田氏館

●湊尾神社

●勝田駅周辺市営駐車場 24時間利用可能

①元町駐車場 ②勝田中央駐車場

③勝田駅東口南駐車場 ④勝田駅東口広場駐車場

⑤勝田駅西口広場駐車場

●ひたちなか温泉 喜楽里 別邸

●石川運動ひろば

●文化会館

●陸上自衛隊勝田駐屯地

●馬渡 はにわ公園

●埋蔵文化財調査センター

●十五郎穴横穴群

●中根の湯 はこや旅館

●平磯海水浴場

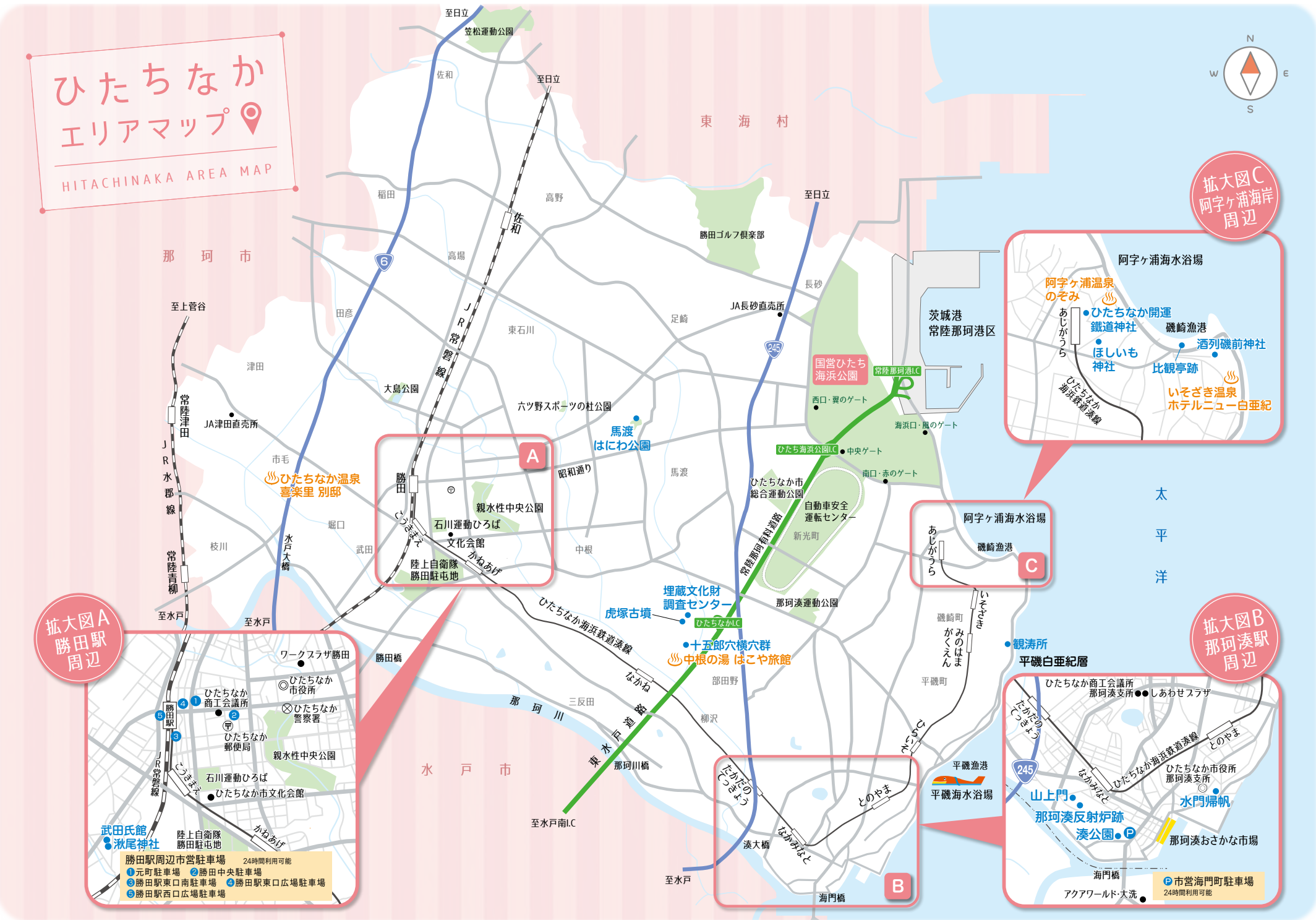
●海上門

●那珂湊反射炉跡

●湊公園

●海門橋

●市営海門町駐車場 24時間利用可能



ちかちかいいぞー！ひたちなか



発行：ひたちなか市観光振興課
TEL：029-273-0111(代表)

Instagram



X(旧Twitter)

