

# ecoCO<sub>2</sub> うちエコ診断

— あなたの暮らしの『省エネ対策』を提案 —

普段なんとなく使っている光熱費を見直してみませんか？  
約20分の診断で光熱費を節約するための省エネ方法をアドバイスします。

**診断無料**

申込受付期間

6月～12月上旬

募集定員：100世帯 (先着順とし、定員になり次第締め切らせていただきます。)

うちエコ診断でできること



**おうちのエネルギー消費状況が把握できます**

ご家庭のエネルギー消費状況や光熱費を「見える化」し、平均的世帯との比較・使いすぎなどをチェックします。



**光熱費を節約できるアドバイスが受けられます**

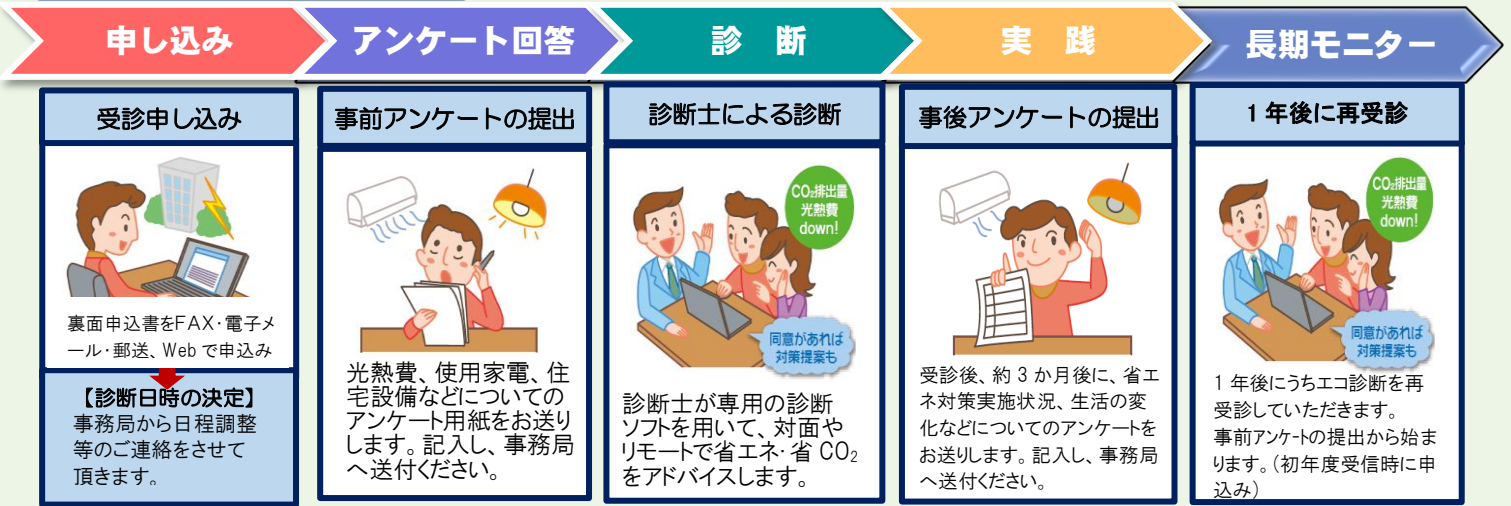
家庭の省エネ対策の知識を持った「うちエコ診断士」が、ご家庭のライフスタイルに合わせて省エネ方法をアドバイスします。



**専用診断ソフトを用いて分野別の対策検討ができます**

専用診断ソフトを用いて、各家庭の年間エネルギー使用量や光熱費、CO<sub>2</sub>排出量を分析し、気になる分野別(※)に、その場で具体的な対策検討ができます。 ※ 冷暖房、給湯、冷蔵庫、照明、自動車、太陽光など

うちエコ診断の流れ



## 受診者特典！うちエコ商品プレゼント

うちエコ診断受診者様 100世帯



エコバック

受診3ヶ月後の事後アンケートを提出いただいた方には  
・エコバック(1枚)  
プレゼント！

1年後に再受診していただく長期モニター様 10世帯

\*長期モニターは初年度受診時にお申込みください

1年後再受診し事後アンケートを提出いただいた方には  
・ステンレス水筒(1本)  
・植物育成LED(1灯)  
プレゼント！



ステンレス水筒 植物育成LED 550ml

協賛：茨城生物の会 (有)リビング館ホンダ

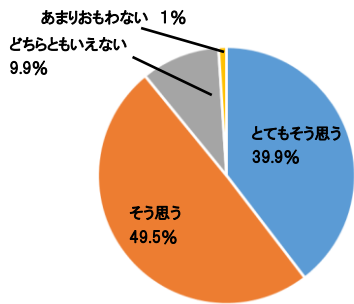
お申込  
お問い合わせ

クールアースいばらき うちエコ診断実施事務局  
〒310-0836 水戸市元吉田町1736-20  
TEL:029-248-7431 FAX:029-240-1270

茨城県県民生活環境部環境政策課  
〒310-8555 茨城県水戸市笠原町978-6  
TEL:029-301-2939 FAX:029-301-2949

ホームページ: <http://www.kankyokanri.or.jp/cei/> e-mail: [ibaonse@kankyokanri.or.jp](mailto:ibaonse@kankyokanri.or.jp)

**診断を受けた約 89%の方が省エネに効果ありと回答！**



うちエコ診断が省エネの効果ありましたか？  
(昨年度受診世帯)

出典：平成 29 年度一般社団法人 地球温暖化防止全国ネット事業報告書

**2世帯住宅の声**

診断を受けて家族で一つの部屋で過ごすようになり、省エネと同時に家族の仲が深まりました。

**1人暮らしの声**

シャワーの時間を短くするなど、少しの工夫で省エネになったので、これからも継続していきたい。

**団体診断の声**

普段周りや省エネ対策について話す機会はなかったが、うちエコ診断を通して周りの人と省エネについて語り合うことができた。



受診者の声  
(事後アンケートの結果から)

**ご近所の声**

みんなが省エネを考えて生活し始めたので、地域のエコに対する意識が高まってきた気がする。

茨城県地球温暖化防止活動推進センターまとめ

**診断方法**

**リモート診断**：ビデオ会議アプリ（Zoom 等）を使用して対面せずに診断を行います。診断結果は診断事務局より郵送でお知らせします。

**窓口診断**：診断実施事務局で診断を行います。事前にお伝えした日時に、事務局までお越しください。なお交通費の支給はいたしかねます。

**団体診断**：団体・企業等で一括して申し込んでいただき、職員・従業員を対象にして診断します。診断会場は、受診者側でご用意していただきます。

**会場診断**：公民館などに期間限定で開設する特設会場にて1対1の対面診断を行います。会場診断に関しては、診断実施事務局に実施の有無を含めてご確認ください。

**申込み方法**

下記「うちエコ診断受診申込書」にご記入の上、FAX(029-240-1270)または郵送にてお申込みください。事前調査票をお送りいたします。

(※申込書、事前調査アンケートはホームページからもダウンロードできます。)

いばらき うちエコ診断 で検索

申込書で  
申し込む

Webから  
申し込む



- ①QRコードまたは **いばらき うちエコ診断** で検索し、“Web申込みはこちら”をクリック。
- ②“茨城県”をクリックし“クールアースいばらき うちエコ診断実施事務局の受診”を申込みをクリック。
- ③「うちエコ診断申込みページ」より必要事項を入力し申し込んでください。
- ④事務局から、メールで日程調整等のご連絡をさせていただきます。



**うちエコ診断 受診申込書 FAX:029-240-1270** クールアースいばらき うちエコ診断実施事務局

〒310-0836 水戸市元吉田町1736-20

下記の「うちエコ診断事業に関する注意事項」をご確認いただいた上、☑をつけて頂き、氏名、連絡先をご記入頂きますようお願いいたします。

個人情報の取扱いについて確認しました。

お名前 (代表者名)	ふりがな	年齢	20代 30代 40代 50代 60代以上 (いずれかに○をつけてください)	世帯人数	人
	E-MAIL※パソコンまたはスマートホンのメールアドレスをお願いします。				
ご住所 〒	TEL				
	FAX				
ご希望の 診断方法・ 日程 (いずれかに☑を つけてください)	<input type="checkbox"/> ①リモート診断 (希望日時をご記入ください。)		<input type="checkbox"/> ②窓口診断 (希望日時をご記入ください。)		
	第一希望	月 日 時間： ~	第一希望	月 日 時間： ~	
	第二希望	月 日 時間： ~	第二希望	月 日 時間： ~	
<input type="checkbox"/> ③団体診断 (希望日時をご記入ください)		第一希望	月 日 時間： ~	第二希望	月 日 時間： ~

■「うちエコ診断事業に関する注意事項について」

①本事業における個人情報の取り扱いについて

うちエコ診断に関わる事務局及び診断士は、本事業で収集するすべての個人情報の取り扱いにあたっては、個人情報の保護に関する法令を遵守し、以下に掲げる目的のみに使用いたします。

また、収集した個人情報を本事業の業務委託先以外の第三者に開示・提供することはありません。

(1) うちエコ診断実施に伴う連絡調整業務 (2) うちエコ診断の事前調査業務 (3) うちエコ診断の診断実施業務

(4) うちエコ診断の事後調査業務 (5) うちエコ診断結果及び効果検証のための各種データ分析業務

なお、本業務の性格上、分析結果を公表するなど、外部へ公開する場合には、個人を特定できない匿名措置を施したうえで公開するものとします。

②特定商品等の紹介について

うちエコ診断では、特定の紹介等はありません。