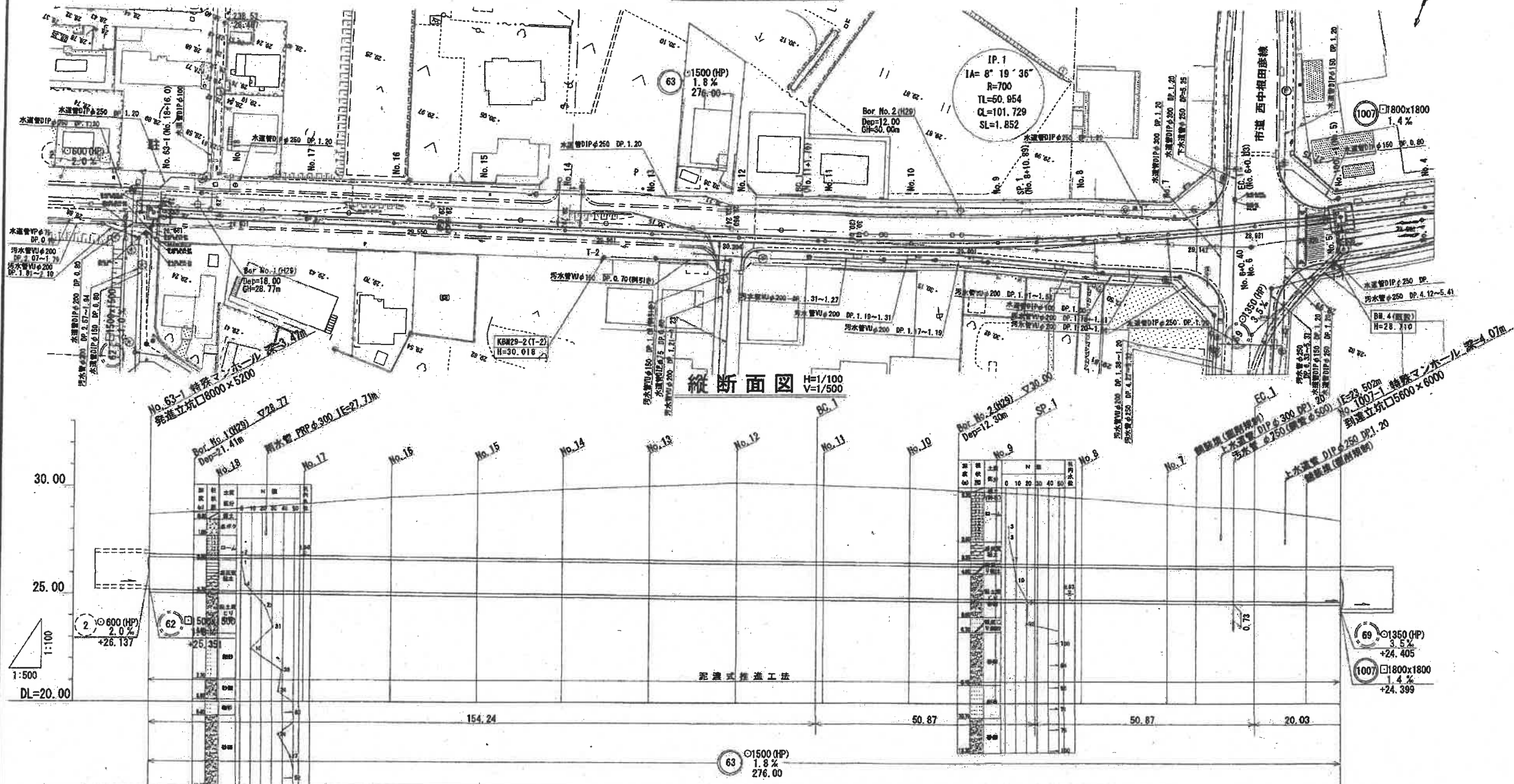


平成30年9月定例会 契約議案に関する工事費内訳及び共同企業体の各構成員の出資比率

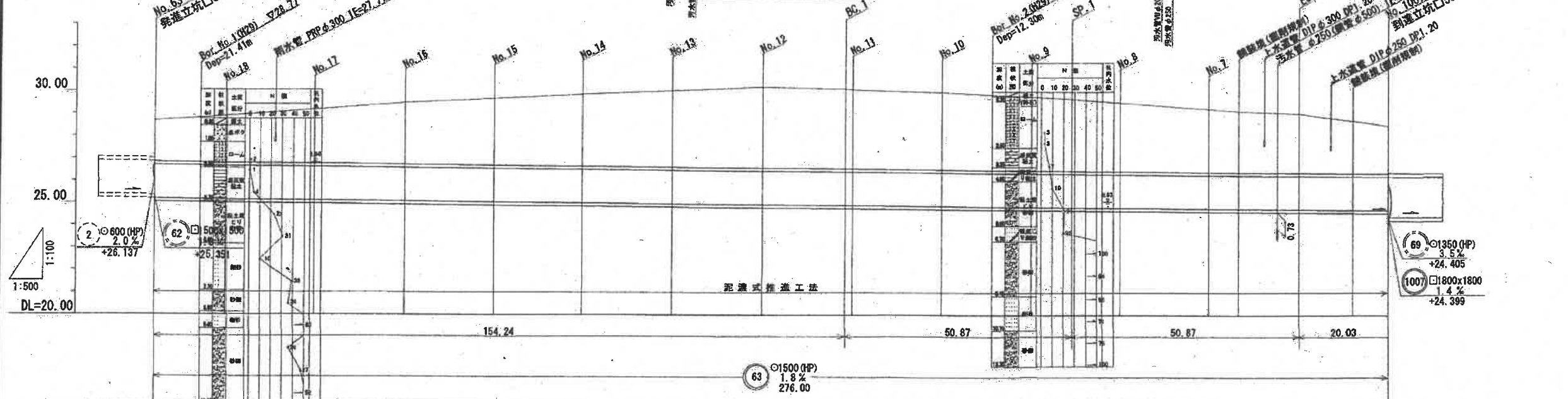
(単位：円)

工 事 名	設計金額 (税込)	直接工事費 (a)	諸経費 (b)	工事価格 (c) (a)+(b) 端数切捨	消費税 (c)*8%	契約金額 (税込)	落札JV	
							代表構成員 の出資比率	それ以外 の出資比率
大島第7幹線管きょ布設工事 2工区 (30国補公下雨第2号)	240,537,600	138,969,962	83,750,038	222,720,000	17,817,600	186,840,000	ストウ・八木JV	
							ストウ工業 60%	八木組 40%

平面図 S=1/500



縦断面図 H=1/100 V=1/500



由緒要素	測点	岸距離	追加距離	掘削深	管底高	土積り	地盤高
63-1 (No. 18)	63-1 (No. 18)	0.00	0.00	3.81	25.197	1.83	28.67
No. 18	No. 18	16.00	16.00	4.06	25.168	2.08	28.69
No. 17	No. 17	20.00	36.00	4.39	25.132	2.41	29.18
No. 16	No. 16	20.00	56.00	4.72	25.096	2.74	29.48
No. 15	No. 15	20.00	76.00	4.97	25.060	2.99	29.69
No. 14	No. 14	20.00	96.00	5.20	25.024	3.22	29.88
No. 13	No. 13	20.00	116.00	5.40	24.988	3.42	30.05
No. 12	No. 12	20.00	136.00	5.60	24.952	3.62	30.21
BC.1 (No. 11)	BC.1 (No. 11)	18.24 1.76	154.24 156.00	5.52 5.51	24.919 24.916	3.54 3.53	30.10 30.09
No. 10	No. 10	20.00	176.00	5.43	24.880	3.45	29.97
No. 9	No. 9	20.00	196.00	5.28	24.844	3.30	29.78
SP.1 (No. 8)	SP.1 (No. 8)	9.11	205.11	5.19	24.827	3.21	29.68
No. 8	No. 8	10.89	216.00	5.04	24.807	3.06	29.51
No. 7	No. 7	20.00	236.00	4.80	24.771	2.82	29.23
EG.1 (No. 5)	EG.1 (No. 5)	6.48	242.48	4.70	24.760	2.72	29.12
No. 6	No. 6	13.49	255.97	4.62	24.735	2.64	29.01
No. 5	No. 5	12.05	268.02	4.33	24.713	2.35	28.70
1007 (No. 5)	1007 (No. 5)	7.88	276.00	4.11	24.699	2.13	28.47

縦断 I = 154.24m

IP.1  
IA = 8° 19' 36" R = 700  
TL = 50.954m CL = 101.729m SL = 1.852m

縦断 I = 20.03m

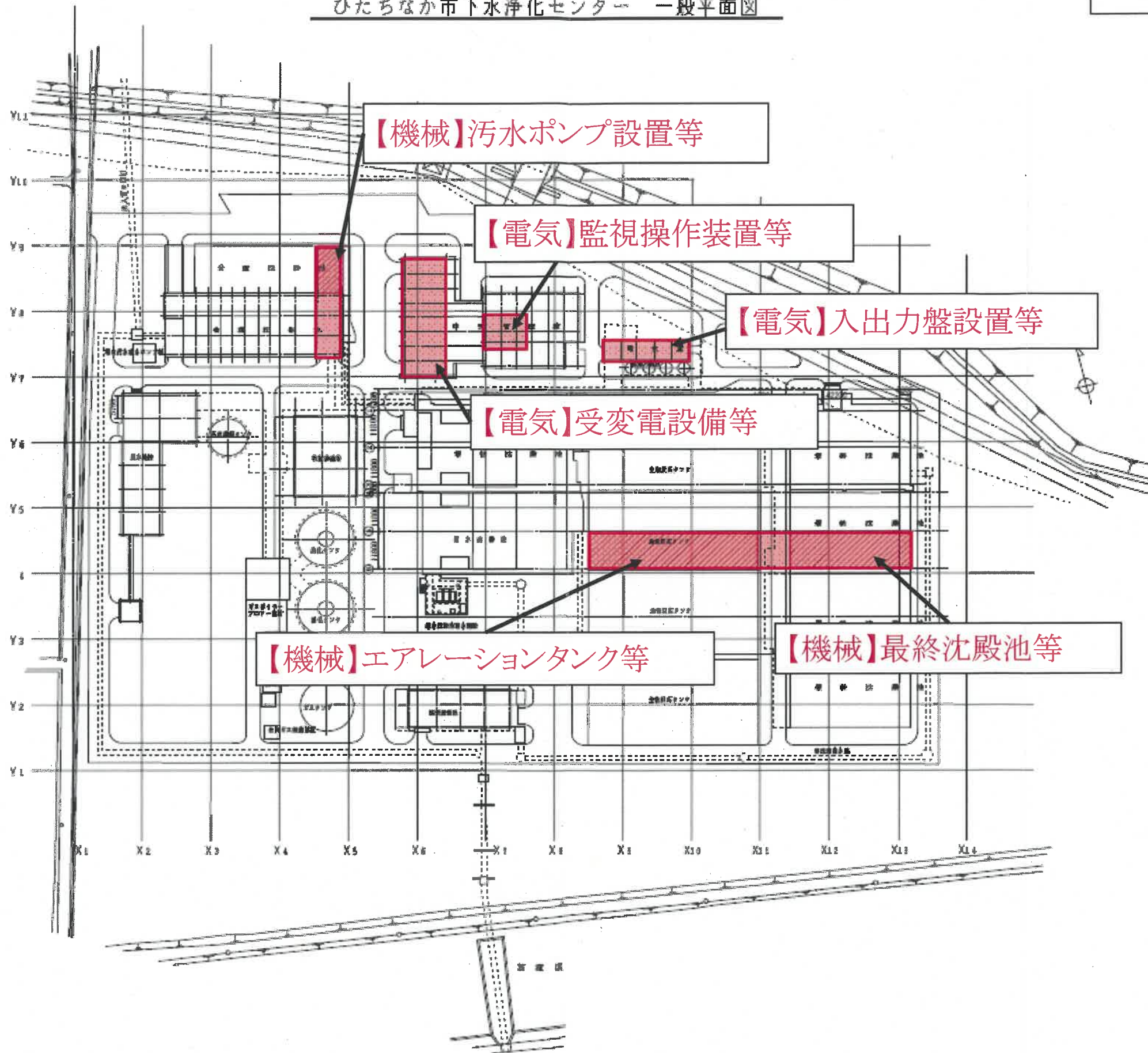
施工年度	平成 30 年度
工事名	大島第7幹線管きよ布設工事 2工区
工事番号	30圏補公下雨第2号
工事箇所	ひたちなか市東石川地内外1箇所
図面種類	平面図・縦断面図
縮尺	図示
図面番号	全 31 葉の内 3 号 ( 3 / 31 )
内容表示	

平成30年9月定例会 契約議案に関する工事費内訳及び共同企業体の各構成員の出資比率

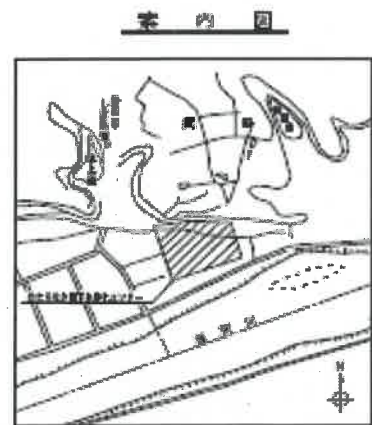
(単位：円)

工 事 名	設計金額 (税込)	直接工事費 (a)	諸経費 (b)	工事価格 (c) (a)+(b) 端数切捨	消費税 (c)*8%	契約金額 (税込)	落札JV	
							代表構成員 の出資比率	それ以外 の出資比率
ひたちなか市下水浄化センター 水処理設備等増設工事 (30国補公下浄第1号)	470,610,000	371,665,603	64,084,397	435,750,000	34,860,000	446,040,000	畠・西野JV	
							畠 70%	西野工業 30%

ひたちなか市下水浄化センター 一般平面図



■ 増設工事箇所



下水浄化センター水処理設備増設工事	
図 号	一般平面図
縮 尺	3:1 (1/300) 図面番号 M-L
工事番号	
所 在	ひたちなか市下水浄化センター ひたちなか市産廃部下水道課

平成30年9月定例会 契約議案に関する工事費内訳及び共同企業体の各構成員の出資比率

(単位：円)

工 事 名	設計金額 (税込)	直接工事費 (a)	諸経費 (b)	工事価格 (c) (a)+(b) 端数切捨	消費税 (c)*8%	契約金額 (税込)	落札JV	
							代表構成員 の出資比率	それ以外 の出資比率
勝田清掃センター解体工事	866,484,000	663,904,390	138,395,610	802,300,000	64,184,000	640,980,000	三井住友・横建JV	
							三井住友 70%	横建 30%





平成30年9月27日

ひたちなか市議会  
議長 清水立雄 殿

経済建設委員会  
委員長 大谷 隆

閉会中の継続調査申出書（案）

本委員会は、所管事務のうち次の事件について、閉会中の継続調査を要するものと決定したので、会議規則第111条の規定により申し出ます。

記

1 件 名

- (1) 経済環境行政について
- (2) 建設行政について
- (3) 都市整備行政について
- (4) 水道行政について